

# 社 協 会 費

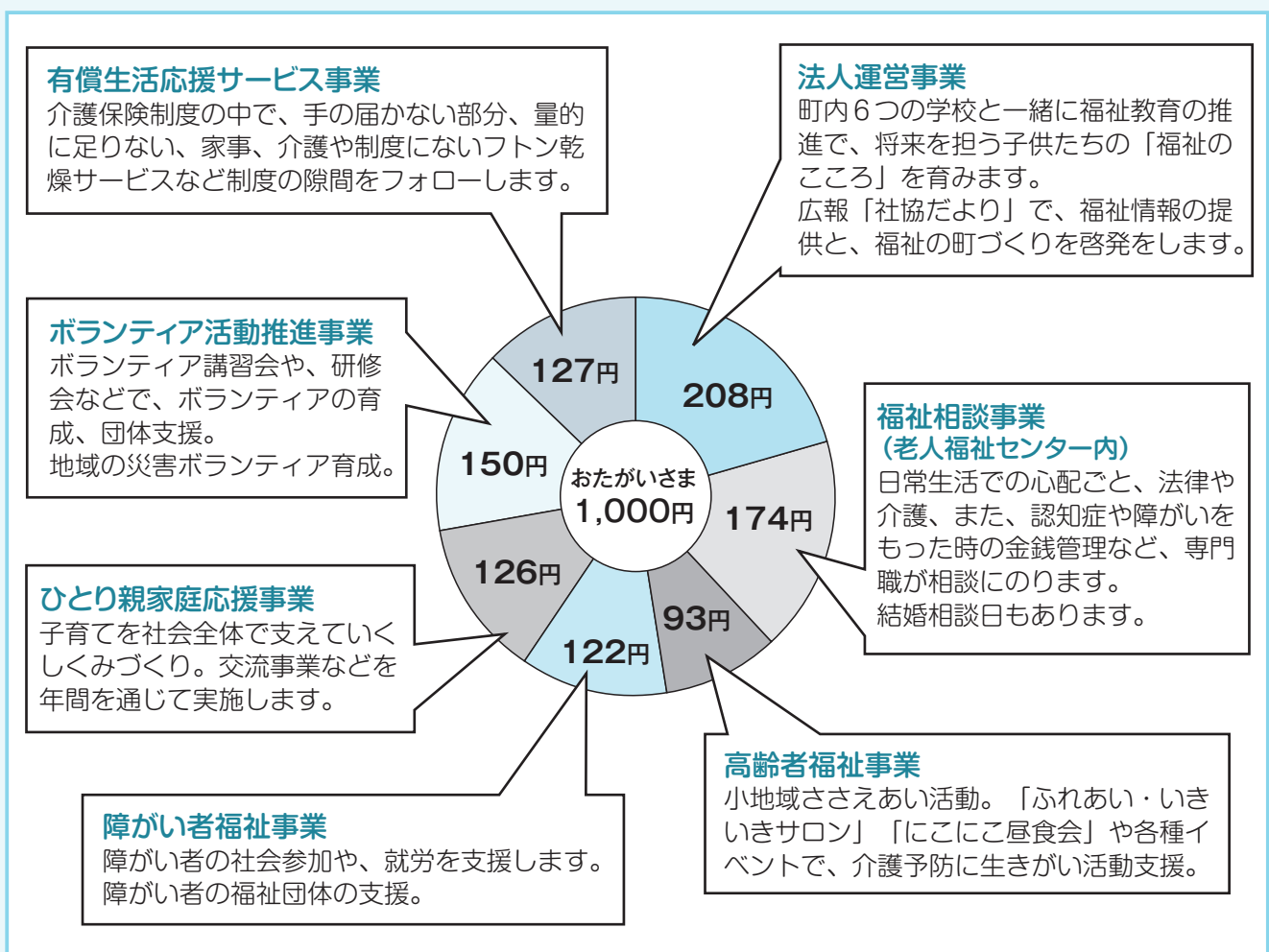
「社協会費」は、昭和51年に下諏訪町社会福祉協議会が、任意の社会福祉団体から、区町会や地域の様々な機関、団体の推薦を受け、全住民参加型の福祉の促進を目的に、社会福祉法人化した時に、全世帯に会員として趣旨へのご賛同をお願いをしてきた経過がございます。

又、平成7年度の地域懇談会を経て、現在の金額とさせていただきます。



高木温泉ふれあい・いきいきサロン

## あなたの会費が身近なお知り合いを支えています。



皆様の会費は、  
次のような事業  
に使われています。

私たち下諏訪町社会福祉協議会（通称：社協）  
は、「地域生活の不便」を住民の方々のご協力を  
頂きながら、お手伝いをしています。  
事業への参加のご希望や、お問い合わせは、  
社協生活応援センター TEL 27-8886へ



## 子育てを社会全体で支えよう!!

### 子育て支援交流事業



夏休み・冬休みなど（2ヶ月に1回程度）を  
利用して、親子の交流会を通して保護者の皆  
さんの経済的及び精神的負担の軽減を目的に  
行っています。

ひとり親にとっては、とても心強い  
事業です。事業を通じて知り合った  
仲間で、子育ての悩みや苦勞を、助  
け合えればと思います。

（参加者の声）



### 社会福祉普及校指定事業

町内6つの小・中学校、高等学校の児童、  
生徒が、様々な福祉体験を通して社会福祉  
や地域への理解と関心を高め、福祉の心を  
育むことを目的に実施しています。



平成22年度 社会福祉普及校連絡会議