

諏訪地方統計要覧

令和 3 年度 版

諏訪地方統計事務連絡会議

は し が き

この度、「令和3年度版諏訪地方統計要覧」を刊行いたしました。

本書は、諏訪地方の土地、人口、産業、行財政、教育など各分野にわたる基本的な統計資料を総合的、体系的にまとめ、現状と推移を明らかにしたものです。

現在、我が国は、人口減少、少子・高齢化、産業のグローバル化が進む中で、経済・雇用、健康・福祉、環境・資源、安心・安全など様々な分野で課題に直面しています。

こうした情勢の下で、“将来のみちしるべ”としての統計の果たす役割は一段と重要性を増しております。

また、本書を各方面における諸施策や事業の立案、学術研究などの基礎資料として、広く活用していただければ幸いです。

本書は、年々内容の充実を図っておりますが、今後とも皆さまのご意見をいただきながら、さらに改善してまいりたいと考えております。

終わりに、本書の刊行に当たり、貴重な資料をご提供いただいた関係各位に対し、心からお礼申し上げますとともに、今後とも一層のご支援を賜りますようお願い申し上げます。

令和4年3月

諏訪地方統計事務連絡会議

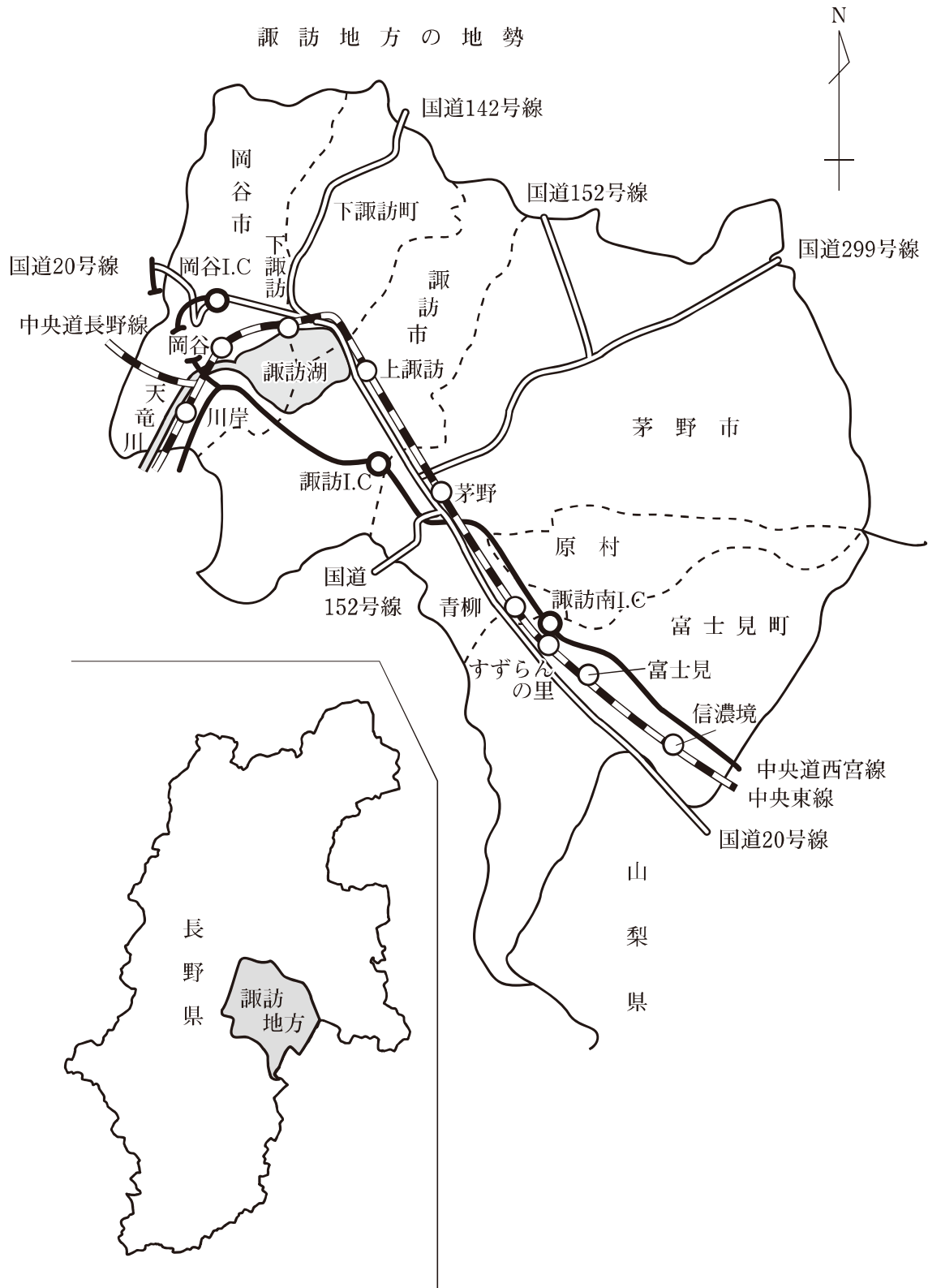
- 統計表中で、年とあるのは暦年間(1月～12月)、年度とあるのは会計年度間(4月～翌年3月)で、期日が示されているものは、その期日現在を示しています。
- 単位を換算または、単位未満は四捨五入を原則としましたので、総数と内訳の合計とが一致しないことがあります。
- 統計表の符号は次のとおりです。
 - 該当事実、実績数値のないもの
 - … 事実が不詳、調査を欠くもの
 - 0 数値が掲載単位に満たないもの
 - △ マイナスまたは赤字のもの
 - X 事業所が1又は2の場合に、個々の申告者の秘密を守るため、数値を秘匿するものです。なお、3以上の事業所数に関する数値でも、前後の関係から事業所数1又は2の数値が判明する箇所は、同じく「X」で秘匿しています。
 - () Xの数値を合算、またはまとめたもの

目 次

	頁
1. 沿 革	
市町村域の沿革	2
市町村別面積・市役所町村役場位置	3
2. 人口・土地編	
世帯数・人口	3
人口の推移	4
人口集中地区及び流入流出人口等	5
15歳以上産業（3部門）別就業人口	5
15歳以上労働力人口	5
産業別人口割合・年齢階級（3区分）人口・15歳以上人口の労働力状況	6
年齢別人口	7
人口動態の推移	8
婚姻数と離婚数の推移・世帯数の推移	9
地域別転入・転出人口	10
5歳階級別配偶関係	11
一般世帯の住居所有別1世帯当たり人員	12
世帯の種類・世帯人員別世帯数及び世帯人員	12
土地種類別面積	13
3. 産 業 編	
(1) 事業所	14
産業別事業所数構成・従業者数構成	14
産業別事業所数と従業者数	14
市町村別事業所数・従業者数	15
(2) 工 業	15
諏訪地方工業規模の推移	15
事業所数・従業者数・製造品出荷額等の推移	15
長野県と諏訪地方の工業規模の推移	16
長野県・諏訪地方製造品出荷額等の比較	16
産業中分類別市町村別工業規模	17
諏訪湖を囲む地域別工業規模の分布	18
(3) 商 業	19
商店数・従業者数・年間販売額	19
産業中分類別商店数・従業者数	20
産業中分類別年間販売額	21
産業中分類別商店数・従業者数・年間販売額の割合	21
(4) 農 業	22
総世帯員数（個人経営体）	22
基幹的農業従事者数（個人経営体）	22
専・兼業別農家数（販売農家）	23
主・副業別経営体数（個人経営体）	23
農産物販売金額1位の部門別経営体数	23
農産物販売金額規模別経営体数	24
保有山林面積規模別経営体数と面積（林業経営体）	24
経営耕地面積規模別経営体数	24
経営耕地の状況	25
農業用機械の所有農家数と所有台数（販売農家）	25
家畜等を販売目的で飼養している経営体数と飼養頭羽数	25
(5) 漁 業	26
諏訪湖の漁獲高・推移	26
(6) 観 光	27
観光客数および観光消費額	27

4. 行 財 政 編	
市町村議会	28
市町村職員数	28
県関係機関行政機構図・各市町村行政機構図	29
一般会計歳入・歳出決算額の推移	42
特別会計歳入・歳出決算額の推移	42
一般会計款別歳入当初予算額・款別歳出当初予算額	43
市町村税の内訳	44
一般・特別会計歳出決算比較	44
一般会計歳出決算額伸長指数の推移	44
5. 教 育 編	
諏訪地方の学校の状況	45
諏訪地方学校種類別児童・生徒数の推移	45
小学校の状況・中学校の状況・高等学校の状況	45・46
幼保連携型認定こども園の状況	46
幼稚園・各種学校・専修学校の状況	46
中学校卒業後の状況	46
高等学校卒業後の状況	47
中学校・高等学校卒業後の状況、進路別卒業生数の推移	47
産業大分類別県内就職者数（高等学校）	48
地域別就職者数（高等学校）	48
6. 保健・衛生編	
医療従事者数・医療施設数	49
死因別死亡者数（概数）	49
7. 社 会 福 祉 編	
社会福祉施設の現況	50
生活保護受給状況	51
民生委員数	51
国民健康保険療養給付費等の状況・療養の給付（診療費）及び療養諸費諸率	52
国保加入状況	52
診療病類別件数	53
国民健康保険給付の推移	54
国民年金適用状況	55
国民年金受給状況	55
8. 治 安 編	
刑法犯発生・検挙件数	56
交通事故発生状況	56
諏訪地方の交通事故の原因	56
消防職員・消防施設・消防団員数	57
火災発生件数	58
火災原因別件数	58
9. 運 輸 編	
各駅の乗客の推移	59
中央自動車道西宮線諏訪・諏訪南 I C、長野自動車道岡谷 I C の出入交通量	59
道路延長と舗装状況	59
自動車保有台数	59
10. ガス・水道編	
ガス使用量	60
水道施設の現状	60
温泉の状況	60

諏訪地方の地勢



1. 沿 革

市町村域の沿革

〔岡谷市〕

昭和11年 4月 1日	市制施行（諏訪郡平野村の区域） 面積 39.39 km ² 人口 41,333 人
昭和30年 1月 1日	諏訪郡湊村を合併 面積 48.03 km ² 人口 39,140 人
昭和30年 2月 1日	諏訪郡川岸村を合併 面積 67.09 km ² 人口 46,683 人
昭和32年 3月 25日	諏訪郡長地村を合併 面積 88.71 km ² 人口 51,834 人
昭和33年 7月 1日	境界変更により東山田・東町が下諏訪町へ 面積 79.06 km ² 人口 50,525 人
昭和39年 10月 1日	国土地理院調査変更による 面積 79.19 km ² 人口 55,603 人
昭和58年 10月 1日	諏訪湖行政分割による面積変更（国土地理院公表） 面積 85.19 km ² 人口 61,228 人
平成26年 10月 1日	国土地理院測定方法変更による面積変更 面積 85.10 km ² 人口 50,690 人

〔諏訪市〕

昭和16年 8月 10日	市制施行（諏訪郡上諏訪町・四賀村・豊田村の区域） 面積 62.53 km ² 人口 34,433 人
昭和30年 4月 1日	諏訪郡中洲村・湖南村を合併 面積 104.86 km ² 人口 42,222 人
昭和33年 7月 1日	境界変更により中洲新井地籍の一部を茅野町へ 面積 104.84 km ² 人口 42,959 人
昭和45年 10月 1日	諏訪湖埋立による面積変更（国土地理院公表） 面積 104.94 km ² 人口 48,125 人
昭和52年 9月 1日	境界変更により四賀神戸地籍の一部を茅野市へ 茅野市ちの上原地籍の一部を編入 面積 104.89 km ² 人口 50,157 人
昭和58年 10月 1日	諏訪湖行政分割による面積変更（国土地理院公表） 面積 109.91 km ² 人口 51,180 人

〔茅野市〕

昭和33年 8月 1日	市制施行（諏訪郡旧ちの町・宮川村・米沢村・豊平村・玉川村・ 泉野村・金沢村・湖東村・北山村の区域） 面積 265.90 km ² 人口 35,627 人
昭和40年 10月 1日	国土地理院調査変更による 面積 265.67 km ² 人口 35,015 人
昭和45年 4月 1日	境界変更により玉川穴山の一部・金沢御狩野の一部が原村へ 原村の原山の一部を編入 面積 265.83 km ² 人口 35,362 人
昭和52年 9月 1日	境界変更によりちの上原地籍の一部が諏訪市へ 諏訪市四賀神戸地籍の一部を編入 面積 265.88 km ² 人口 41,209 人
平成27年 4月 1日	国土地理院測定方法変更による面積変更 面積 266.59 km ² 人口 55,395 人

〔下諏訪町〕

明治26年 6月 30日	町制施行 面積 53.64 km ² 人口 5,106 人
昭和33年 7月 1日	境界変更により東山田・東町を岡谷市より編入 面積 63.29 km ² 人口 23,432 人
昭和58年 10月 1日	諏訪湖行政分割による面積変更（国土地理院公表） 面積 66.33 km ² 人口 26,383 人
昭和63年 10月 1日	国土地理院調査変更による 面積 66.90 km ² 人口 26,025 人
平成26年 10月 1日	国土地理院測定方法変更による面積変更 面積 66.87 km ² 人口 20,698 人

〔富士見町〕

昭和30年 4月 1日	町制施行（諏訪郡富士見村・本郷村・落合村・境村が合併） 面積 144.37 km ² 人口 17,077 人
平成27年 4月 1日	国土地理院測定方法変更による面積変更 面積 144.76 km ² 人口 14,907 人

〔原 村〕

明治 8年 1月 22日	村制施行 面積 43.32 km ² 人口 6,477 人
昭和45年 4月 1日	境界変更により茅野市玉川および金沢の一部を編入 原村の一部を茅野市へ 面積 43.16 km ² 人口 5,768 人
平成27年 4月 1日	国土地理院測定方法変更による面積変更 面積 43.26 km ² 人口 7,445 人

市町村別面積・市役所町村役場位置

市町村	総面積	市役所・役場位置			
		所在地	東経	北緯	海拔
県総数	13,561.56 km ²	—	—	—	— m
諏訪地方計	715.75	—	—	—	—
岡谷市	85.10	幸町8番1号	138° 02′ 58″	36° 04′ 01″	779
諏訪市	109.17	高島一丁目22番30号	138° 06′ 51″	36° 02′ 21″	761
茅野市	266.59	塚原二丁目6番1号	138° 09′ 32″	35° 59′ 44″	801
下諏訪町	66.87	4613番地8	138° 04′ 49″	36° 04′ 10″	763
富士見町	144.76	落合10777番地	138° 14′ 27″	35° 54′ 53″	977
原村	43.26	6549番地1	138° 13′ 03″	35° 57′ 52″	1,012
諏訪湖 (再掲)	12.81	—	—	—	759

※総面積については、国土地理院公表「令和3年全国都道府県市区町村別面積調」による。
 ※東経・北緯は、国土地理院公表「都道府県及び市区町村の東西南北端点の経度緯度」による。

2. 人口・土地編

世帯数・人口

市町村	令和2年国勢調査				平成27年 国勢調査 人口 (組替)	5年間の比較	
	世帯数	人口	女性100人 につき男性 の割合	1世帯 当たり 人口		増減人口	増減率
県総数	832,097	2,048,011	95.5	2.46	2,098,804	△ 50,793	△ 2.42%
諏訪地方計	80,250	193,838	96.3	2.42	198,475	△ 4,637	△ 2.34%
岡谷市	19,274	47,790	94.5	2.48	50,128	△ 2,338	△ 4.66%
諏訪市	20,776	48,729	95.5	2.35	50,140	△ 1,411	△ 2.81%
茅野市	23,848	56,400	100.3	2.36	55,912	488	0.87%
下諏訪町	7,847	19,155	93.2	2.44	20,236	△ 1,081	△ 5.34%
富士見町	5,610	14,084	94.4	2.51	14,493	△ 409	△ 2.82%
原村	2,895	7,680	96.5	2.65	7,566	114	1.51%

※平成27年国勢調査人口は、令和2年10月1日現在の市町村の境界に基づいて組み替えた人口。

令和2年国勢調査

人 口 の 推 移

各年10月1日現在 単位:人

年 別	県 総 数	諏 訪 地 方 計	岡 谷 市	諏 訪 市	茅 野 市	下 諏 訪 町	富 士 見 町	原 村
昭和 40	1,958,007	184,523	56,986	46,276	35,015	25,352	14,685	6,209
" 45	1,956,917	191,272	60,350	48,125	36,200	26,932	13,796	5,869
" 50	2,017,564	197,552	61,776	49,594	39,717	26,894	13,846	5,725
" 55	2,083,934	203,489	62,210	50,558	43,942	26,574	14,080	6,125
" 60	2,136,927	208,952	61,747	52,329	47,273	26,567	14,693	6,343
" 61	2,144,197	209,624	61,516	52,559	47,977	26,298	14,873	6,401
" 62	2,149,644	209,581	61,137	52,481	48,423	26,237	14,894	6,409
" 63	2,153,849	209,583	60,816	52,440	48,909	26,025	14,902	6,491
平成 元	2,158,663	209,855	60,532	52,485	49,434	25,858	14,999	6,547
" 2	2,156,627	209,233	59,849	52,464	50,064	25,519	14,835	6,502
" 3	2,164,074	209,855	59,516	52,790	50,729	25,464	14,796	6,560
" 4	2,171,451	210,313	59,266	52,888	51,259	25,347	14,905	6,648
" 5	2,178,927	210,427	58,986	52,835	51,809	25,070	14,968	6,759
" 6	2,188,317	210,523	58,670	52,690	52,292	24,928	15,016	6,927
" 7	2,193,984	209,869	58,056	52,104	52,807	24,535	15,362	7,005
" 8	2,200,794	209,748	57,616	52,187	53,246	24,291	15,408	7,000
" 9	2,209,654	209,557	57,284	52,217	53,464	24,021	15,458	7,113
" 10	2,214,721	210,186	57,074	52,700	53,817	23,960	15,459	7,176
" 11	2,219,028	211,439	56,950	53,363	54,428	23,956	15,520	7,222
" 12	2,215,168	211,629	56,401	53,858	54,841	23,930	15,392	7,207
" 13	2,220,208	212,358	56,262	53,945	55,472	23,785	15,591	7,303
" 14	2,216,360	211,440	55,875	53,562	55,754	23,558	15,376	7,315
" 15	2,215,352	211,511	55,554	53,726	56,069	23,283	15,525	7,354
" 16	2,214,356	211,830	55,312	53,901	56,557	23,088	15,543	7,429
" 17	2,196,114	210,885	54,699	53,240	57,099	22,863	15,528	7,456
" 18	2,189,177	209,854	54,214	53,032	57,061	22,465	15,568	7,514
" 19	2,182,190	209,164	53,793	52,811	57,201	22,314	15,489	7,556
" 20	2,173,492	208,368	53,529	52,313	57,379	22,125	15,417	7,605
" 21	2,160,873	206,797	53,077	51,501	57,382	21,774	15,363	7,700
" 22	2,152,449	204,875	52,841	51,200	56,391	21,532	15,338	7,573
" 23	2,144,344	203,736	52,403	50,996	56,121	21,356	15,279	7,581
" 24	2,133,251	202,368	51,822	50,618	56,030	21,217	15,129	7,552
" 25	2,120,406	200,640	51,207	50,348	55,679	20,918	15,006	7,482
" 26	2,108,765	199,481	50,690	50,091	55,617	20,698	14,907	7,478
" 27	2,098,804	198,475	50,128	50,140	55,912	20,236	14,493	7,566
" 28	2,088,162	197,260	49,743	49,666	55,792	20,061	14,408	7,590
" 29	2,076,377	196,179	49,262	49,316	55,826	19,857	14,276	7,642
" 30	2,063,865	195,036	48,748	49,112	55,804	19,626	14,091	7,655
令和 元	2,049,653	193,365	48,283	48,695	55,531	19,224	13,943	7,689
" 2	2,048,011	193,838	47,790	48,729	56,400	19,155	14,084	7,680
" 3	2,033,357	192,064	47,073	48,238	56,143	18,900	14,043	7,667

国勢調査、毎月人口異動調査

人口集中地区及び流入流出人口等

市町村	人口集中地区		常住人口 (夜間人口)	従業地 通学地人口 (昼間人口)	流入人口 (15歳未満も含む)	流出人口 (15歳未満も含む)	流入超過数 (△流出超過)
	面積	人口					
諏訪地方計	23.1	84,417	198,475	198,846	41,500	41,129	371
岡谷市	11.1	41,056	50,128	49,415	9,156	9,869	△713
諏訪市	3.9	15,081	50,140	53,772	13,430	9,798	3,632
茅野市	3.8	11,322	55,912	54,484	8,988	10,416	△1,428
下諏訪町	4.4	16,958	20,236	19,151	4,682	5,767	△1,085
富士見町	—	—	14,493	15,563	4,127	3,057	1,070
原村	—	—	7,566	6,461	1,117	2,222	△1,105

平成27年国勢調査

15歳以上産業(3部門)別就業人口

市町村	総数	第1次業	第2次業	第3次業	分類不能の業	100分比(%)		
						第1次業	第2次業	第3次業
諏訪地方計	98,562	5,226	35,912	56,412	1,012	5.4	36.8	57.8
岡谷市	23,992	373	9,935	13,449	235	1.6	41.8	56.6
諏訪市	24,686	797	8,434	15,090	365	3.3	34.7	62.0
茅野市	28,683	1,943	10,316	16,141	283	6.8	36.3	56.8
下諏訪町	9,675	135	3,641	5,830	69	1.4	37.9	60.7
富士見町	7,380	971	2,466	3,895	48	13.2	33.6	53.1
原村	4,146	1,007	1,120	2,007	12	24.4	27.1	48.5

※産業3部門割合は、分母から「分類不能の産業」を除いて算出しているため、次頁グラフの構成比と一致しない。

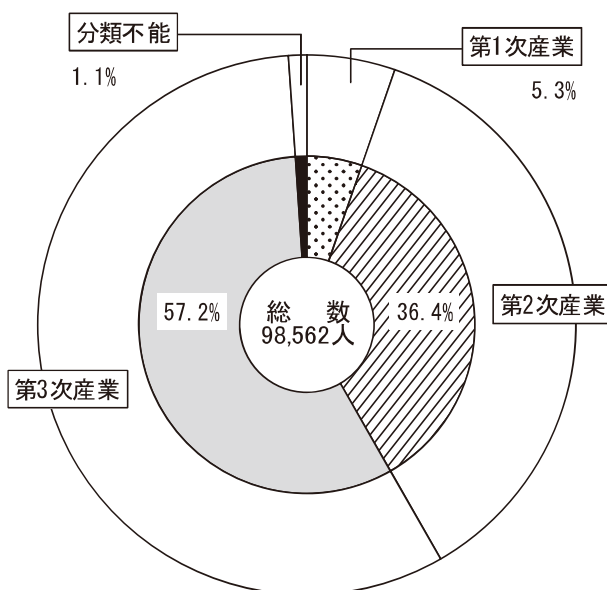
平成27年国勢調査

15歳以上労働力人口

市町村	15歳以上 総人口	労働力人口			非労働力人口	労働状態 不詳
		総数	就業者	失業者		
諏訪地方計	171,938	102,463	98,562	3,901	67,066	2,409
岡谷市	43,512	25,035	23,992	1,043	18,070	407
諏訪市	43,348	25,749	24,686	1,063	16,430	1,169
茅野市	48,012	29,687	28,683	1,004	17,651	674
下諏訪町	17,820	10,094	9,675	419	7,642	84
富士見町	12,657	7,625	7,380	245	4,968	64
原村	6,589	4,273	4,146	127	2,305	11

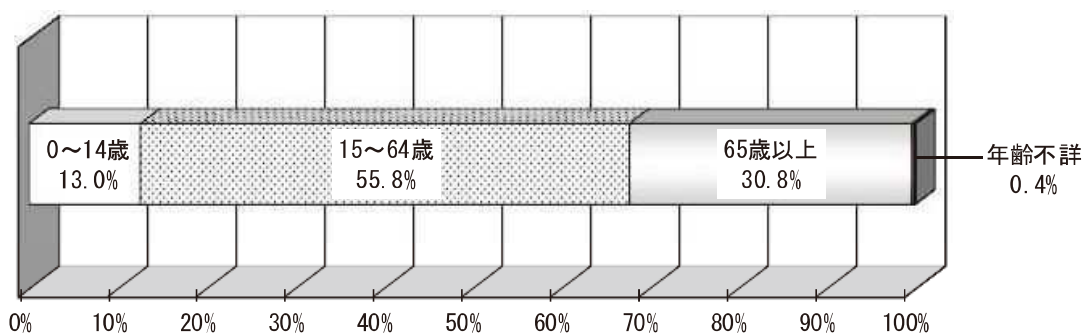
平成27年国勢調査

産業別人口割合



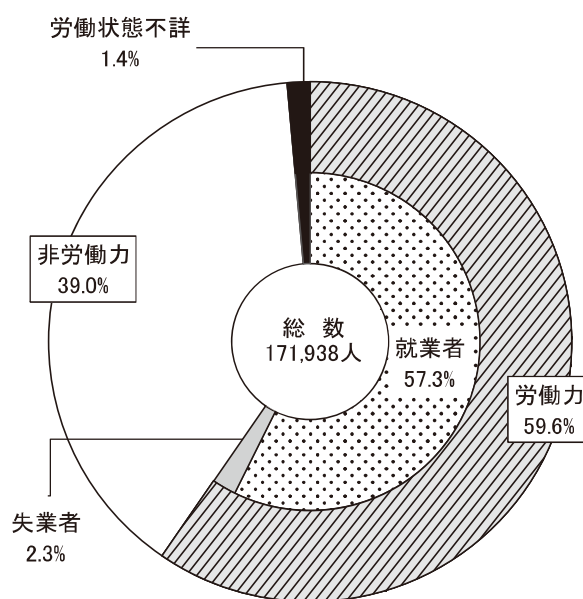
平成27年国勢調査

年齢階級（3区分）人口



平成27年国勢調査

15歳以上人口の労働力状況



平成27年国勢調査

年 齡 別 人 口

令和3年10月1日 単位:人

年 齡 別	諏訪地方計	岡 谷 市	諏 訪 市	茅 野 市	下諏訪町	富士見町	原 村
人口総数	192,064	47,073	48,238	56,143	18,900	14,043	7,667
0～4歳	6,276	1,438	1,673	1,949	529	410	277
5～ 9	7,580	1,698	1,922	2,440	657	546	317
10～14	8,502	2,078	2,091	2,516	812	647	358
15～19	9,056	2,168	2,145	2,931	841	611	360
20～24	6,805	1,521	1,930	2,318	515	361	160
25～29	7,649	1,816	2,257	2,276	629	430	241
30～34	8,169	1,968	2,279	2,440	662	540	280
35～39	9,544	2,182	2,499	2,845	886	718	414
40～44	11,614	2,830	2,940	3,542	1,044	820	438
45～49	14,779	3,731	3,834	4,346	1,391	972	505
50～54	13,842	3,472	3,575	4,036	1,300	947	512
55～59	11,345	2,943	2,773	3,178	1,153	816	482
60～64	11,219	2,599	2,739	3,255	1,060	953	613
65～69	12,018	2,887	2,808	3,423	1,204	1,079	617
70～74	16,185	4,075	3,760	4,649	1,716	1,256	729
75～79	12,332	3,208	3,000	3,278	1,481	910	455
80～84	10,286	2,802	2,439	2,669	1,266	752	358
85～89	7,249	1,937	1,719	1,772	931	625	265
90～94	4,216	1,106	987	1,035	512	396	180
95～99	1,316	357	290	321	132	148	68
100歳以上	186	50	41	44	21	17	13
年齢不詳	1,896	207	537	880	158	89	25

※令和2年国勢調査に基づく推計結果。

毎月人口異動調査

人口動態の推移

各年1月～12月 単位：人

市町村	年別	自然動態			社会動態			その他の増減	増加人口
		出生	死亡	増減	転入	転出	増減		
県 総 数	平成 29	14,728	25,703	△ 10,975	36,658	36,411	247	△ 986	△ 11,714
	30	14,351	25,511	△ 11,160	38,264	38,034	230	△ 1,186	△ 12,116
	令和 元	13,750	26,055	△ 12,305	38,323	39,469	△ 1,146	△ 942	△ 14,393
	2	13,104	25,529	△ 12,425	33,687	35,435	△ 1,748	△ 692	△ 14,865
	3	12,627	26,106	△ 13,479	33,259	34,588	△ 1,329	△ 431	△ 15,239
諏訪 地 方 計	平成 29	1,394	2,341	△ 947	7,068	7,095	△ 27	△ 132	△ 1,106
	30	1,326	2,235	△ 909	7,159	7,512	△ 353	△ 118	△ 1,380
	令和 元	1,313	2,511	△ 1,198	7,072	7,428	△ 356	△ 68	△ 1,622
	2	1,196	2,408	△ 1,212	6,709	6,993	△ 284	△ 78	△ 1,574
	3	1,141	2,491	△ 1,350	6,470	6,911	△ 441	2	△ 1,789
岡 谷 市	平成 29	319	647	△ 328	1,418	1,525	△ 107	△ 16	△ 451
	30	320	612	△ 292	1,337	1,581	△ 244	△ 13	△ 549
	令和 元	326	666	△ 340	1,524	1,620	△ 96	△ 6	△ 442
	2	287	594	△ 307	1,278	1,555	△ 277	△ 6	△ 590
	3	274	654	△ 380	1,190	1,550	△ 360	13	△ 727
諏訪 市	平成 29	397	525	△ 128	2,068	2,122	△ 54	△ 86	△ 268
	30	374	519	△ 145	2,152	2,260	△ 108	△ 80	△ 333
	令和 元	375	603	△ 228	2,065	2,149	△ 84	△ 70	△ 382
	2	338	586	△ 248	2,011	1,957	54	△ 63	△ 257
	3	301	570	△ 269	1,835	2,116	△ 281	△ 6	△ 556
茅 野 市	平成 29	424	584	△ 160	2,169	1,973	196	△ 27	9
	30	375	540	△ 165	2,150	2,063	87	△ 15	△ 93
	令和 元	399	597	△ 198	1,975	2,125	△ 150	7	△ 341
	2	353	644	△ 291	1,944	1,997	△ 53	△ 4	△ 348
	3	354	628	△ 274	2,013	1,957	56	△ 3	△ 221
下 諏 訪 町	平成 29	104	280	△ 176	612	705	△ 93	6	△ 263
	30	116	278	△ 162	680	775	△ 95	1	△ 256
	令和 元	93	339	△ 246	661	794	△ 133	10	△ 369
	2	87	288	△ 201	608	717	△ 109	8	△ 302
	3	108	317	△ 209	571	594	△ 23	7	△ 225
富 士 見 町	平成 29	86	207	△ 121	477	517	△ 40	△ 10	△ 171
	30	87	188	△ 101	458	549	△ 91	△ 4	△ 196
	令和 元	78	214	△ 136	497	481	16	—	△ 120
	2	87	195	△ 108	513	475	38	△ 7	△ 77
	3	58	214	△ 156	550	451	99	△ 9	△ 66
原 村	平成 29	64	98	△ 34	324	253	71	1	38
	30	54	98	△ 44	382	284	98	△ 7	47
	令和 元	42	92	△ 50	350	259	91	△ 9	32
	2	44	101	△ 57	355	292	63	△ 6	0
	3	46	108	△ 62	311	243	68	0	6

※県総数は県内の異動を除いた数字。

毎月人口異動調査

婚姻数と離婚数の推移

単位:件

市 町 村		平成28年	平成29年	平成30年	令和元年	令和2年
県 総 数	婚 姻 数	8,967	8,978	8,737	8,809	7,701
	離 婚 数	3,180	3,212	3,053	2,981	2,910
諏 訪 地 方 計	婚 姻 数	826	835	815	800	714
	離 婚 数	338	289	311	288	333
岡 谷 市	婚 姻 数	209	205	198	201	177
	離 婚 数	70	70	78	64	87
諏 訪 市	婚 姻 数	205	231	245	227	217
	離 婚 数	98	87	93	80	84
茅 野 市	婚 姻 数	251	236	226	230	190
	離 婚 数	110	77	80	84	92
下 諏 訪 町	婚 姻 数	85	71	61	52	69
	離 婚 数	23	31	27	30	32
富 士 見 町	婚 姻 数	51	58	56	55	37
	離 婚 数	21	16	20	18	29
原 村	婚 姻 数	25	34	29	35	24
	離 婚 数	16	8	13	12	9

厚生労働省 人口動態統計

世帯数の推移

各年10月1日 単位:世帯

市 町 村	平成27年	平成28年	平成29年	平成30年	令和元年	令和2年	令和3年
県 総 数	807,108	813,030	818,683	824,314	829,516	832,097	836,821
諏 訪 地 方 計	77,817	78,185	78,842	79,412	79,811	80,250	80,558
岡 谷 市	19,100	19,173	19,214	19,256	19,387	19,274	19,138
諏 訪 市	20,401	20,401	20,536	20,698	20,785	20,776	20,873
茅 野 市	22,301	22,514	22,878	23,202	23,388	23,848	24,119
下 諏 訪 町	7,946	7,933	7,957	7,928	7,842	7,847	7,801
富 士 見 町	5,396	5,432	5,472	5,477	5,519	5,610	5,715
原 村	2,673	2,732	2,785	2,851	2,890	2,895	2,912

毎月人口異動調査

地域別転入・転出人口

(1) 転 入

令和3年 単位:人

市町村	転 入 人 口									
	総数	県内	県 外							
			総数	埼玉	千葉	東京	神奈川	山梨	愛知	その他
県 総 数	33,259	—	33,259	2,766	1,769	6,926	3,025	923	2,572	15,278
諏訪地方計	6,470	3,364	3,106	244	166	679	317	206	219	1,275
岡谷市	1,190	745	445	35	16	85	45	19	47	198
諏訪市	1,835	1,054	781	61	46	155	59	52	56	352
茅野市	2,013	889	1,124	84	71	241	116	58	79	475
下諏訪町	571	360	211	30	12	43	29	8	11	78
富士見町	550	203	347	22	7	88	43	62	14	111
原 村	311	113	198	12	14	67	25	7	12	61

※県総数は県内の異動を除いた数字。

毎月人口異動調査

(2) 転 出

令和3年 単位:人

市町村	転 出 人 口									
	総数	県内	県 外							
			総数	埼玉	千葉	東京	神奈川	山梨	愛知	その他
県 総 数	34,588	—	34,588	2,880	1,707	7,157	3,272	960	2,750	15,862
諏訪地方計	6,911	3,710	3,201	240	161	731	324	206	199	1,340
岡谷市	1,550	877	673	46	34	152	52	29	51	309
諏訪市	2,116	1,227	889	87	59	190	80	62	65	346
茅野市	1,957	896	1,061	63	41	256	134	66	63	438
下諏訪町	594	397	197	13	6	61	23	11	8	75
富士見町	451	207	244	18	14	49	22	31	6	104
原 村	243	106	137	13	7	23	13	7	6	68

※県総数は県内の異動を除いた数字。

毎月人口異動調査

5 歲階級別 配偶關係

區 市

年代	有配偶者				未 婚				死別・離別			
	平成27年		令和2年		平成27年		令和2年		平成27年		令和2年	
	男性	女性	男性	女性	男性	女性	男性	女性	男性	女性	男性	女性
15~19	5	7	3	4	1,202	1,084	991	1	1	1	1	—
20~24	54	87	51	77	768	850	700	4	11	5	5	5
25~29	262	367	249	341	746	549	679	502	12	27	12	31
30~34	598	677	479	601	589	359	508	327	30	49	29	57
35~39	881	1,089	674	739	600	316	457	257	57	126	37	68
40~44	1,215	1,290	919	1,069	617	343	526	265	94	201	65	175
45~49	1,132	1,159	1,213	1,252	536	245	588	319	111	189	114	230
50~54	1,081	1,148	1,086	1,124	342	149	504	228	108	179	128	205
55~59	964	1,026	1,030	1,100	232	123	326	135	113	178	128	206
60~64	1,169	1,321	927	981	224	99	220	113	121	252	133	204
65以上	5,668	4,888	5,591	4,956	299	366	426	358	1,013	3,901	1,038	4,028
計	13,029	13,059	12,222	12,244	6,155	4,350	6,168	4,195	1,664	5,114	1,690	5,209

年代	有配偶者				未 婚				死別・離別			
	平成27年		令和2年		平成27年		令和2年		平成27年		令和2年	
	男性	女性	男性	女性	男性	女性	男性	女性	男性	女性	男性	女性
15~19	5	7	1	4	1,153	1,128	1,057	1,051	1	1	1	1
20~24	65	110	52	93	760	823	948	841	1	7	8	10
25~29	344	481	286	426	902	659	809	584	12	30	14	33
30~34	718	831	588	686	610	410	611	361	30	62	29	70
35~39	1,036	1,127	769	843	536	292	506	269	68	105	41	84
40~44	1,343	1,389	1,015	1,105	602	296	469	247	106	214	80	155
45~49	1,127	1,221	1,308	1,317	471	230	555	270	113	215	148	258
50~54	1,033	1,038	1,097	1,160	312	141	431	211	130	201	159	250
55~59	1,011	1,070	952	1,002	237	105	311	137	125	213	154	209
60~64	1,162	1,254	970	1,009	186	103	213	106	118	221	141	254
65以上	5,092	4,341	5,100	4,492	292	398	381	400	843	3,479	909	3,514
計	12,936	12,869	12,138	12,137	6,061	4,585	6,291	4,477	1,547	4,748	1,683	4,838

年代	有配偶者				未 婚				死別・離別			
	平成27年		令和2年		平成27年		令和2年		平成27年		令和2年	
	男性	女性	男性	女性	男性	女性	男性	女性	男性	女性	男性	女性
15~19	14	10	1	3	1,486	1,177	1,588	1,323	—	1	—	—
20~24	58	100	65	74	1,108	854	1,374	863	4	6	3	8
25~29	307	449	295	410	950	728	866	590	13	30	12	35
30~34	710	895	623	751	699	428	591	390	32	68	28	65
35~39	1,226	1,400	840	1,057	626	313	529	294	59	122	57	93
40~44	1,490	1,599	1,304	1,409	652	313	510	255	127	213	87	166
45~49	1,382	1,377	1,493	1,527	433	190	586	277	137	189	143	269
50~54	1,180	1,248	1,332	1,358	341	119	416	194	129	191	142	225
55~59	1,218	1,347	1,153	1,227	234	94	316	115	128	211	156	200
60~64	1,376	1,449	1,219	1,310	211	84	228	88	178	312	146	240
65以上	5,745	4,819	6,011	5,209	307	323	423	350	1,005	3,566	1,080	3,642
計	14,706	14,633	14,366	14,335	7,047	4,623	7,457	4,739	1,812	4,939	1,854	4,943

年代	有配偶者				未 婚				死別・離別			
	平成27年		令和2年		平成27年		令和2年		平成27年		令和2年	
	男性	女性	男性	女性	男性	女性	男性	女性	男性	女性	男性	女性
15~19	—	—	—	—	441	390	392	406	1	—	—	—
20~24	11	22	12	9	293	278	304	233	—	3	—	3
25~29	100	124	64	92	294	231	262	184	5	6	2	9
30~34	197	266	156	195	244	132	205	115	11	14	9	11
35~39	353	382	246	308	222	119	198	110	14	32	19	24
40~44	429	478	346	379	277	137	185	93	43	80	24	46
45~49	405	444	427	469	201	102	239	117	57	68	56	94
50~54	406	427	390	411	164	67	176	90	39	85	52	86
55~59	408	418	402	415	102	45	143	67	38	87	52	92
60~64	496	566	373	391	83	42	91	46	50	112	53	99
65以上	2,518	2,238	2,170	2,229	128	195	170	203	445	1,695	472	1,741
計	5,353	5,365	4,886	4,899	2,449	1,738	2,365	1,664	703	2,182	739	2,208

年代	有配偶者				未 婚				死別・離別			
	平成27年		令和2年		平成27年		令和2年		平成27年		令和2年	
	男性	女性	男性	女性	男性	女性	男性	女性	男性	女性	男性	女性
15~19	1	1	—	—	295	303	292	291	—	—	—	—
20~24	7	1	11	13	214	187	191	207	—	3	—	2
25~29	75	104	44	72	213	170	188	129	3	7	3	4
30~34	171	206	123	158	162	126	140	90	9	19	11	18
35~39	259	297	210	240	164	78	128	68	10	22	21	26
40~44	306	335	270	312	156	68	134	66	16	34	16	31
45~49	306	356	319	350	132	45	149	70	29	42	26	41
50~54	278	298	298	346	103	41	116	39	34	41	36	54
55~59	364	436	285	303	76	25	98	35	32	46	38	45
60~64	412	433	361	430	55	25	71	34	33	70	48	65
65以上	1,739	1,457	1,803	1,529	79	86	119	93	324	1,180	331	1,139
計	3,948	3,930	3,727	3,753	1,649	1,154	1,626	1,122	490	1,464	530	1,425

年代	有配偶者				未 婚				死別・離別			
	平成27年		令和2年		平成27年		令和2年		平成27年		令和2年	
	男性	女性	男性	女性	男性	女性	男性	女性	男性	女性	男性	女性
15~19	—	—	—	—	170	143	145	171	—	—	—	—
20~24	7	6	5	11	103	104	89	73	—	3	—	—
25~29	30	42	31	40	121	67	87	68	—	2	2	2
30~34	89	102	68	94	80	48	77	37	1	9	3	6
35~39	121	150	137	161	86	39	64	39	7	16	3	12
40~44	165	197	153	176	57	29	77	33	12	16	8	22
45~49	155	191	181	206	46	25	50	30	20	12	17	15
50~54	183	206	170	198	41	21	46	26	18	17	21	15
55~59	240	241	190	208	37	10	42	22	19	23	19	24
60~64	255	252	266	254	36	11	32	13	21	31	29	21
65以上	908	752	977	839	63	38	83	60	139	547	148	536
計	2,153	2,139	2,178	2,187	840	535	792	572	240	679	250	653

※14歳以下は除外。

※各年国勢調査

一般世帯の住居所有別1世帯当たり人員

市町村	住宅に住む一般世帯										住宅						公営・公団・公社の借家		
	住宅に住む一般世帯			主世帯			総数				持ち		家		公営・公団・公社の借家				
	世帯数	世帯人員	一世帯当たり人員	世帯数	世帯人員	一世帯当たり人員	世帯数	世帯人員	一世帯当たり人員	世帯数	世帯人員	一世帯当たり人員	世帯数	世帯人員	一世帯当たり人員	世帯数	世帯人員	一世帯当たり人員	
諏訪地方計	78,845	187,496	2.38	77,961	185,866	2.38	56,876	150,430	2.64	1,839	3,449	1.88							
岡谷市	18,931	46,201	2.44	18,755	45,866	2.45	14,012	37,562	2.68	749	1,293	1.73							
諏訪市	20,494	47,228	2.30	20,303	46,879	2.31	13,150	34,840	2.65	405	785	1.94							
茅野市	23,437	54,840	2.34	23,083	54,215	2.35	16,562	43,793	2.64	472	935	1.98							
下諏訪町	7,682	18,334	2.39	7,608	18,183	2.39	6,000	15,409	2.57	121	239	1.98							
富士見町	5,486	13,550	2.47	5,435	13,456	2.48	4,578	11,979	2.62	76	146	1.92							
原村	2,815	7,343	2.61	2,777	7,267	2.62	2,574	6,847	2.66	16	51	3.19							

市町村	住宅										間借り						住宅以外に住む一般世帯		
	住宅			与			(つづき)				間借り		世帯		住宅以外に住む一般世帯				
	世帯数	世帯人員	一世帯当たり人員	世帯数	世帯人員	一世帯当たり人員	世帯数	世帯人員	一世帯当たり人員	世帯数	世帯人員	一世帯当たり人員	世帯数	世帯人員	一世帯当たり人員	世帯数	世帯人員	一世帯当たり人員	
諏訪地方計	17,257	28,860	1.67	1,989	3,127	1.57	884	1,630	1.84	1,245	1,689	1.36							
岡谷市	3,579	6,333	1.77	415	678	1.63	176	335	1.90	308	408	1.32							
諏訪市	6,050	10,178	1.68	698	1,076	1.54	191	349	1.83	245	345	1.41							
茅野市	5,513	8,642	1.57	536	845	1.58	354	625	1.77	359	495	1.38							
下諏訪町	1,297	2,257	1.74	190	278	1.46	74	151	2.04	149	196	1.32							
富士見町	660	1,136	1.72	121	195	1.61	51	94	1.84	114	161	1.41							
原村	158	314	1.99	29	55	1.90	38	76	2.00	70	84	1.20							

令和2年国勢調査

世帯の種類・世帯人員別世帯数及び世帯人員

市町村	一般世帯										一世帯人員			一世帯人員			間借下宿などの単身者の単身者(再掲)		
	世帯数										一般			一世帯人員			間借下宿などの単身者の単身者(再掲)		
	総数	1人	2人	3人	4人	5人	6人	7人以上	一世帯人員(人)	一世帯人員(人)	一世帯人員(人)	一世帯人員(人)	一世帯人員(人)	一世帯人員(人)	一世帯人員(人)	一世帯人員(人)	一世帯人員(人)	一世帯人員(人)	
諏訪地方計	80,090	25,814	24,374	13,948	9,959	3,871	1,470	654	189,185	2.36	653	890							
岡谷市	19,239	5,681	6,013	3,533	2,487	996	366	163	46,609	2.42	118	244							
諏訪市	20,739	7,333	6,063	3,443	2,434	958	343	165	47,573	2.29	123	173							
茅野市	23,796	8,164	6,968	3,975	2,968	1,118	426	177	55,335	2.33	275	244							
下諏訪町	7,831	2,423	2,484	1,436	916	364	136	72	18,530	2.37	52	105							
富士見町	5,600	1,583	1,802	1,025	738	273	133	46	13,711	2.45	41	82							
原村	2,885	630	1,044	536	416	162	66	31	7,427	2.57	44	42							

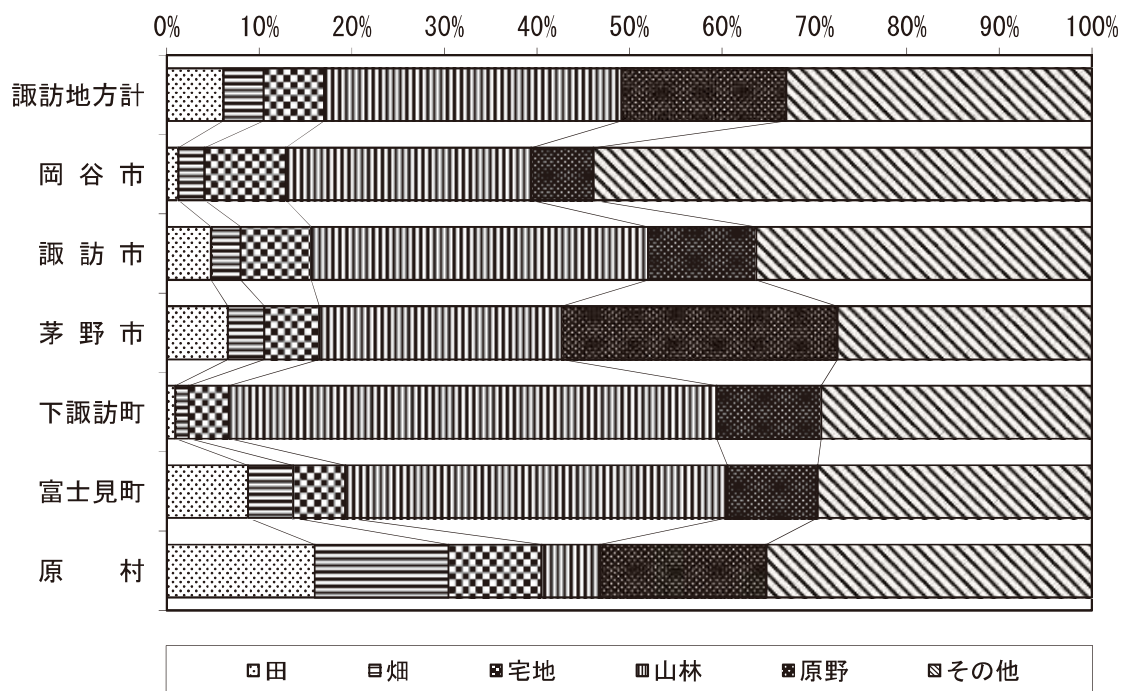
令和2年国勢調査

土地種類別面積

令和3年1月1日現在

単位:百万円

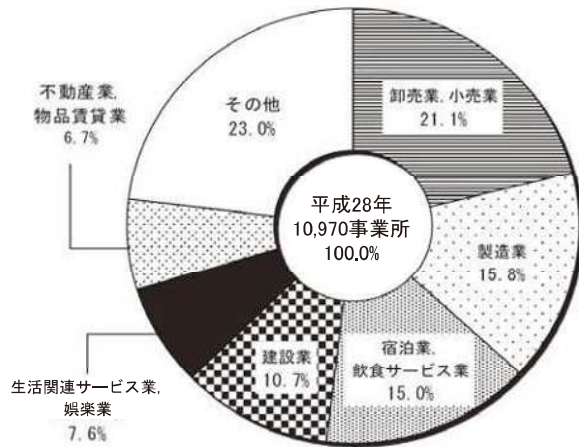
市町村	総数	田	畑	宅地	山林	原野	その他	課税対象地 総評価額
諏訪地方計	716.49/km ² (100%)	44.14 (6.2)	30.75 (4.3)	47.10 (6.6)	230.18 (32.1)	127.53 (17.8)	236.80 (33.0)	635,060
岡谷市	85.10 (100)	1.04 (1.2)	2.44 (2.9)	7.45 (8.8)	22.58 (26.5)	5.71 (6.7)	45.88 (53.9)	156,859
諏訪市	109.91 (100)	5.26 (4.8)	3.51 (3.2)	8.36 (7.6)	40.08 (36.5)	12.79 (11.6)	39.91 (36.3)	184,159
茅野市	266.59 (100)	17.58 (6.6)	10.56 (4.0)	15.85 (5.9)	69.72 (26.2)	79.57 (29.8)	73.31 (27.5)	164,594
下諏訪町	66.87 (100)	0.63 (0.9)	0.95 (1.4)	2.88 (4.3)	35.29 (52.8)	7.54 (11.3)	19.58 (29.3)	66,597
富士見町	144.76 (100)	12.71 (8.8)	7.04 (4.8)	8.20 (5.7)	59.77 (41.3)	14.15 (9.8)	42.89 (29.6)	44,200
原村	43.26 (100)	6.92 (16.0)	6.25 (14.4)	4.36 (10.1)	2.74 (6.3)	7.77 (18.0)	15.23 (35.2)	18,651



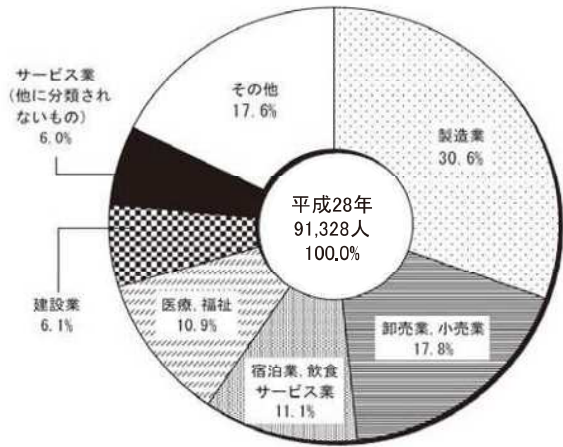
3. 産 業 編

(1) 事 業 所

産業別事業所数構成



産業別従業者数構成



産業別事業所数と従業者数

市 町 村	事業所数	従業者数	諏訪地方計	岡谷市	諏訪市	茅野市	下諏訪町	富士見町	原 村
総 数	10,970	91,328	10,970	2,643	3,238	2,985	1,037	672	395
農 林 漁 業	63	555	63	7	8	22	-	17	9
鉱 業、採石業 砂利採取業	4	28	-	-	2	-	-	2	-
建 設 業	1,179	5,588	1,179	257	295	349	102	97	79
製 造 業	1,731	27,943	1,731	573	373	431	186	113	55
電 気、ガ ス 熱供給、水道業	16	299	16	1	7	4	2	2	-
情 通 報 信 業	104	742	104	23	39	18	10	11	3
運 輸 業 郵便業	142	2,562	142	24	57	31	7	16	7
卸 小 売 業 業 業	2,313	16,218	2,313	604	709	575	251	121	53
金 融 業 保 険 業	166	1,753	166	39	68	38	15	5	1
不 動 産 業 物 品 賃 貸 業	738	2,112	738	165	361	145	45	11	11
学 術 研 究 専 門 技 術 業	452	1,742	452	99	144	127	41	20	21
宿 泊、飲 食 サ ー ビ ス 業	1,647	10,125	1,647	242	472	592	148	99	94
生 活 関 連 サ ー ビ ス 業	834	3,871	834	205	246	236	88	47	12
教 学 支 援 業	307	1,382	307	82	92	76	24	19	14
医 療 福 祉 業	627	9,922	627	163	173	176	69	33	13
複 合 サ ー ビ ス 業	90	1,012	90	21	21	25	6	13	4
サ ー ビ ス 業 (他 に 分 類 さ れ な い も の)	557	5,474	557	138	171	140	43	46	19

※産業分類は平成25年10月改定の日本標準産業分類による。
※公務・事業内容等不詳は除く。

平成28年経済センサス活動調査

市町村別事業所数・従業者数

市町村	事業所数	従業者数	平均従業者数	平成28年人口 (6月1日現在)	人口1万人当たりの事業所数	人口1万人当たりの従業者数
諏訪地方計	10,970	91,328	8.3	197,383	555.8	4,626.9
岡谷市	2,643	21,511	8.1	49,754	531.2	4,323.5
諏訪市	3,238	26,809	8.3	49,786	650.4	5,384.8
茅野市	2,985	25,020	8.4	55,763	535.3	4,486.8
下諏訪町	1,037	8,414	8.1	20,099	515.9	4,186.3
富士見町	672	7,570	11.3	14,419	466.1	5,250.0
原村	395	2,004	5.1	7,562	522.3	2,650.1

※公務・事業内容等不詳は除く。

平成28年経済センサスー活動調査

※人口は毎月異動調査による。

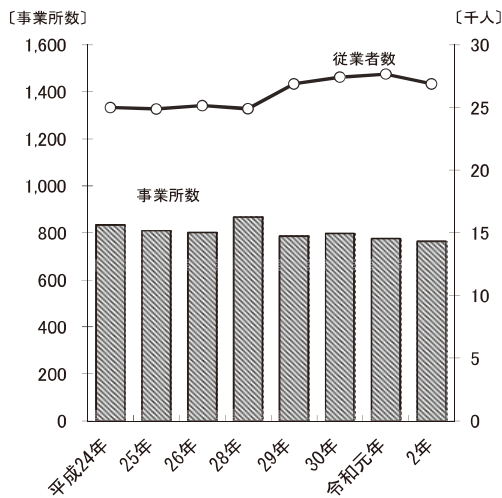
(2) 工業

諏訪地方工業規模の推移

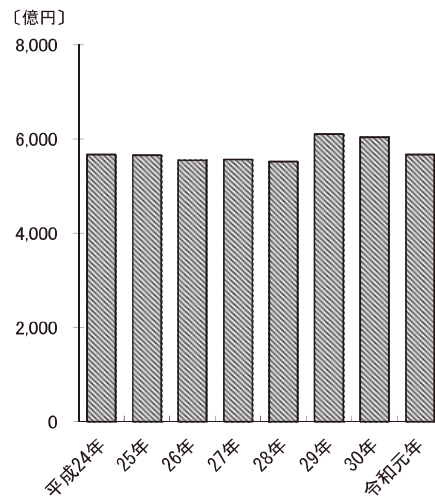
年別	事業所数	従業者数	製造品出荷額等	指数(28年=100)			製造品出荷額等	
				事業所数	従業者数	出荷額	1事業所当たり	1従業者当たり
平成24	834	25,000	56,634,248	96.2	100.4	102.7	67,907	2,265
25	809	24,876	56,566,760	93.3	99.9	102.5	69,922	2,274
26	801	25,140	55,495,887	92.4	101.0	100.6	69,283	2,207
27	55,664,359	100.9
28	867	24,899	55,160,379	100.0	100.0	100.0	63,622	2,215
29	786	26,887	61,042,610	90.7	108.0	110.7	77,662	2,270
30	797	27,418	60,401,061	91.9	110.1	109.5	75,786	2,203
令和元	775	27,667	56,357,121	89.4	111.1	102.2	72,719	2,037
2	764	26,886	...	88.1	108.0

工業統計調査

事業所数・従業者数の推移



製造品出荷額等の推移



※従業者数4人以上の製造業を営む事業所。

※平成27年「製造品出荷額等」、28年「事業所数」「従業者数」は、経済センサスー活動調査の数値。

※平成27年は調査未実施のため、「事業所数」「従業者数」の数値なし。

※令和2年の製造品出荷額等は、令和3年に調査するため数値なし。

長野県と諏訪地方の工業規模の推移

年別	長野県 総数			諏訪地方 総数			諏訪地方対長野県比		
	事業所数	従業者数	製造品出荷額等	事業所数	従業者数	製造品出荷額等	事業所数	従業者数	製造品出荷額等
	所	人	万円	所	人	万円	%	%	%
平成24	5,470	187,888	508,780,542	834	25,000	56,634,248	15.2	13.3	11.1
25	5,276	189,150	511,253,544	809	24,876	56,566,760	15.3	13.2	11.1
26	5,193	190,884	545,478,425	801	25,140	55,495,887	15.4	13.2	10.2
27	…	…	587,943,220	…	…	55,664,359	…	…	9.5
28	5,562	188,720	583,193,468	867	24,899	55,160,379	15.6	13.2	9.5
29	4,994	198,887	616,813,471	786	26,887	61,042,610	15.7	13.5	9.9
30	4,932	202,731	646,590,595	797	27,418	60,401,061	16.2	13.5	9.3
令和元	4,825	204,917	615,784,655	775	27,667	56,357,121	16.1	13.5	9.2
2	4,767	202,222	…	764	26,886	…	16.0	13.3	…

年別	岡谷市			諏訪市			茅野市		
	事業所数	従業者数	製造品出荷額等	事業所数	従業者数	製造品出荷額等	事業所数	従業者数	製造品出荷額等
	所	人	万円	所	人	万円	所	人	万円
平成24	266	7,331	21,924,083	193	4,628	8,006,703	202	7,478	16,991,595
25	257	7,167	21,525,443	183	4,546	7,679,776	214	7,995	18,151,815
26	254	7,305	18,649,248	175	4,428	7,890,722	223	8,331	19,826,359
27	…	…	17,474,183	…	…	8,618,400	…	…	20,485,832
28	274	6,830	16,031,769	195	4,609	9,447,874	231	8,120	19,335,738
29	255	7,631	18,476,285	173	4,884	10,149,252	211	8,489	21,370,169
30	257	7,950	19,120,606	176	4,999	10,012,331	216	8,932	22,828,736
令和元	251	8,037	18,237,081	172	5,190	9,536,164	208	8,914	20,624,478
2	248	8,012	…	171	5,085	…	203	8,485	…

年別	下諏訪町			富士見町			原村		
	事業所数	従業者数	製造品出荷額等	事業所数	従業者数	製造品出荷額等	事業所数	従業者数	製造品出荷額等
	所	人	万円	所	人	万円	所	人	万円
平成24	89	1,839	3,168,309	65	3,390	5,920,414	19	334	623,144
25	79	1,650	2,954,839	59	3,216	5,630,116	17	302	624,771
26	74	1,655	1,669,139	58	3,124	6,781,804	17	297	678,615
27	…	…	2,417,570	…	…	6,262,800	…	…	405,574
28	81	1,772	2,523,414	65	3,294	6,988,642	21	274	832,942
29	74	2,012	2,667,217	57	3,526	7,501,821	16	345	877,866
30	73	2,005	2,607,596	59	3,211	5,021,292	16	321	810,500
令和元	72	1,983	2,398,294	56	3,205	4,855,188	16	338	705,916
2	70	1,795	…	56	3,171	…	16	338	…

※従業者数4人以上の製造業を営む事業所。

工業統計調査

※平成27年「製造品出荷額等」、28年「事業所数」「従業者数」は、経済センサス活動調査の数値。

※平成27年は調査未実施のため、「事業所数」「従業者数」の数値なし。

※令和2年の製造品出荷額等は、令和3年に調査するため数値なし。

長野県・諏訪地方製造品出荷額等の比較

市町村	事業所数	従業者数	経理項目			
			現金 給与総額	原材料 使用額等	製造品 出荷額等	粗付加 価値額
		人	万円	万円	万円	万円
県 総 数	4,767	202,222	92,162,699	369,835,411	615,784,655	235,185,415
諏訪地方計	764	26,886	12,704,732	30,704,814	56,357,121	24,552,304
岡谷市	248	8,012	3,901,457	8,841,488	18,237,081	8,929,825
諏訪市	171	5,085	2,150,310	4,751,171	9,536,164	4,546,093
茅野市	203	8,485	3,759,474	12,228,425	20,624,478	8,066,791
下諏訪町	70	1,795	971,493	1,404,695	2,398,294	937,235
富士見町	56	3,171	1,778,825	3,077,384	4,855,188	1,784,248
原 村	16	338	143,173	401,651	705,916	288,112

※従業者数4人以上の製造業を営む事業所。

2020年工業統計調査

※経理項目の数値は令和元年の実績。

産業中分類別市町村別工業規模

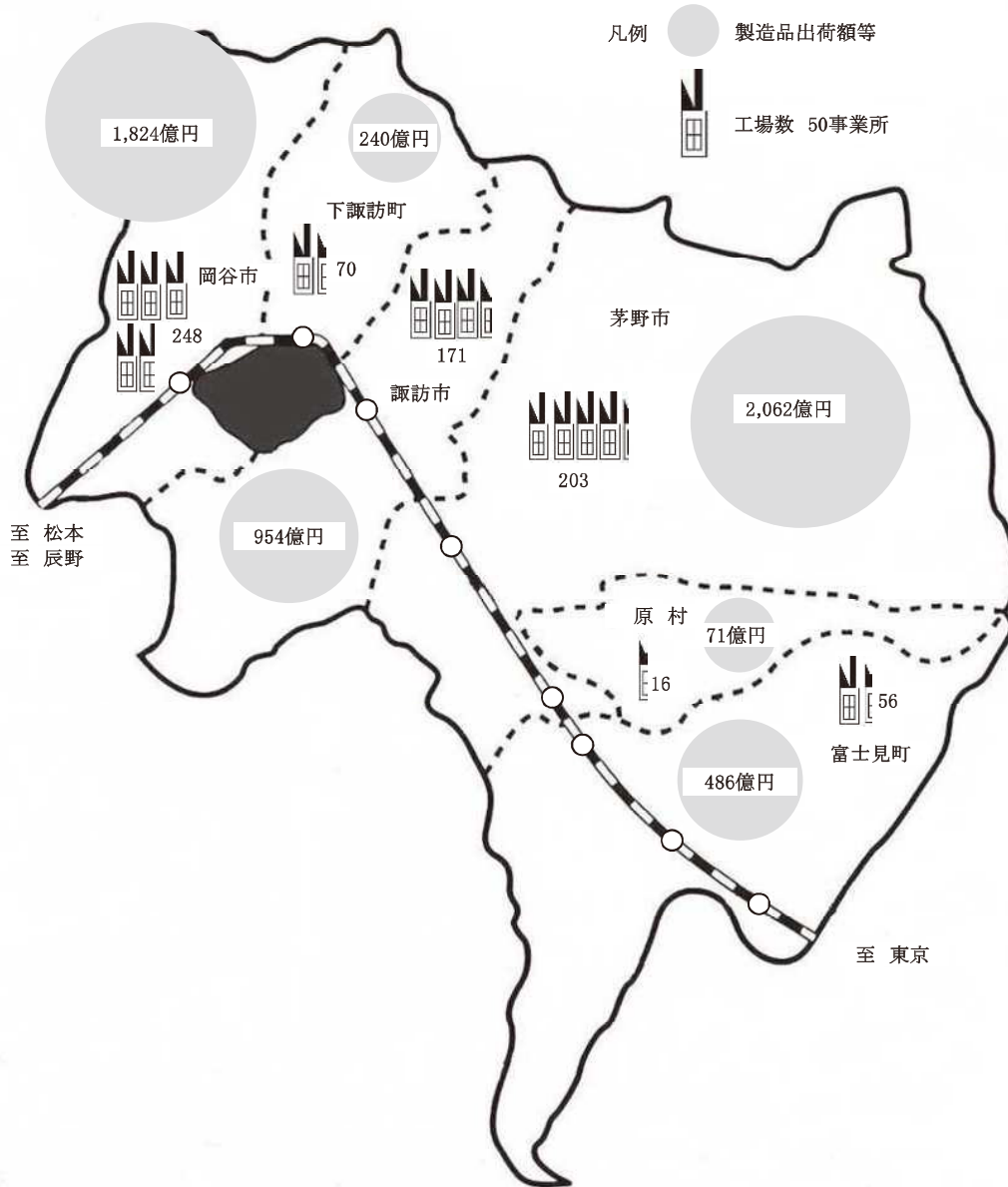
産中分類別	岡		谷		市		諏訪		茅野		市		下諏訪		町		見		町		原		村			
	事業所数	従業者数	事業所数	従業者数	事業所数	従業者数	事業所数	従業者数	事業所数	従業者数	事業所数	従業者数	事業所数	従業者数	事業所数	従業者数	事業所数	従業者数	事業所数	従業者数	事業所数	従業者数	事業所数	従業者数	事業所数	従業者数
総数	248	8,012	18,237,081	5,085	9,536,164	203	8,485	20,624,478	70	1,795	2,398,294	56	3,171	4,855,188	16	338	705,916									
09 食料	10	94	128,745	16	363,048	18	689	1,464,434	2	16	26,395	4	44	26,395												
10 飲料	2	26	X	5	95,096	1	10	X	1	5	X	3	197	1,443,490												
11 繊維	5	81	93,338	1	7	1	4	X	7	112	72,339															
12 木材						3	40	105,359				1	89	X												
13 家具	2	22	X	1	4	2	79	X																		
14 紙・パルプ	2	23	X			2	75	X																		
15 印刷	6	108	184,120	3	91	4	56	48,163																		
16 化学	2	25	X	2	17	2	55	X	2	38	X															
17 石油						1	7	X				1	10	X												
18 7 ^{ラック}	3	45	127,292	8	134	13	388	1,349,861	4	74	64,054	1	6	X	1	99	X									
19 ゴム	1	42	X	2	38	2	136	X																		
20 皮革																										
21 窯業	2	36	X			3	40	100,638	1	22	X	4	44	75,918												
22 鉄鋼	3	52	71,218	2	35	3	65	826,083	1	6	X															
23 非鉄	6	303	1,139,838	9	188	6	685	3,216,062	2	16	X	6	258	412,164	1	8	X									
24 金属	50	1,638	2,594,677	27	732	22	687	1,317,533	11	113	148,383	5	128	197,281	4	34	46,176									
25 はん用機械	23	1,578	3,557,623	11	259	11	551	1,905,801	3	22	24,420	4	49	124,693	1	4	X									
26 生産用機械	51	1,086	1,757,403	32	993	32	1,270	2,472,525	15	241	303,542	6	70	235,234	3	52	104,178									
27 業務用機械	22	643	1,435,981	10	654	11	259	603,988	3	26	19,652	2	54	X	2	44	X									
28 電子	13	971	4,625,201	15	474	27	1,838	2,891,556	3	120	97,962	7	1,877	1,459,978												
29 電気	14	622	1,174,903	2	30	17	780	1,121,670	3	94	217,605	7	173	243,375												
30 情報	8	109	136,724	2	94	1	99	X	5	787	1,168,656				2	26	X									
31 輸送	19	456	800,762	17	794	14	551	1,422,748	5	48	52,653	3	122	201,021												
32 その他	4	52	89,200	6	180	7	121	168,495	2	55	X	2	50	X	1	42	X									

※従業者数4人以上の製造業を営む事業所。

※「製造品出荷額等」は令和元年の実績。

2020年工業統計調査

諏訪湖を囲む地域別工業規模の分布(令和2年)



※従業者数4人以上の製造業を営む事業所。
※製造品出荷額等は令和元年実績。

(3) 商業

商店数・従業者数・年間販売額

市町村	平成14年			平成16年			平成19年		
	商店数	従業者数	販売額	商店数	従業者数	販売額	商店数	従業者数	販売額
		人	万円		人	万円		人	万円
県総数	30,731	197,604	646,442,040	29,538	187,479	606,290,063	27,362	183,819	583,218,741
諏訪地方計	2,867	17,831	50,492,598	2,725	17,092	51,081,097	2,605	16,891	52,567,491
岡谷市	766	4,693	13,353,942	738	4,575	13,222,033	692	4,595	14,937,627
諏訪市	946	6,249	21,452,189	880	5,726	21,621,302	821	5,470	20,206,904
茅野市	573	3,627	8,262,574	559	3,709	8,622,556	569	3,749	9,561,997
下諏訪町	371	2,126	5,040,693	338	1,885	4,903,104	314	1,812	4,945,569
富士見町	154	896	1,839,021	145	859	1,856,432	136	873	1,996,517
原村	57	240	544,179	65	338	855,670	73	392	918,877

市町村	平成24年			平成26年			平成28年		
	商店数	従業者数	販売額	商店数	従業者数	販売額	商店数	従業者数	販売額
		人	万円		人	万円		人	万円
県総数	20,175	132,136	443,610,591	19,989	141,126	499,484,600	20,725	146,166	547,708,564
諏訪地方計	1,917	11,526	38,600,945	1,857	12,383	40,881,500	1,930	12,636	42,465,893
岡谷市	524	3,313	9,759,871	511	3,371	10,746,900	507	3,350	11,107,767
諏訪市	620	3,895	16,891,787	594	4,293	16,525,400	604	4,391	17,790,350
茅野市	424	2,425	6,046,767	426	2,854	7,463,900	472	2,961	8,351,326
下諏訪町	231	1,256	4,639,349	193	1,140	3,806,500	216	1,228	3,719,685
富士見町	80	520	1,024,797	90	522	1,567,200	94	541	1,189,344
原村	38	117	238,374	43	203	771,600	37	165	307,421

※平成16年は簡易調査。

※平成24年及び平成28年は経済センサスー活動調査。

※販売額は前年度実績数値。

商業統計調査

産業中分類別商店数

産業中分類	総数	岡谷市	諏訪市	茅野市	下諏訪町	富士見町	原村
総数	1,930	507	604	472	216	94	37
卸売業計	530	142	217	97	46	21	7
各種商品卸売業	3	1	1	—	—	1	—
繊維・衣服等卸売業	8	2	4	1	—	1	—
飲食料品卸売業	96	18	48	22	2	3	3
建築材料、鉱物・金属材料等卸売業	154	50	48	28	20	8	—
機械器具卸売業	175	54	78	25	15	3	—
その他の卸売業	94	17	38	21	9	5	4
小売業計	1,400	365	387	375	170	73	30
各種商品小売業	4	—	—	2	1	1	—
織物・衣服・身の回り品小売業	180	44	59	44	21	10	2
飲食料品小売業	402	101	103	106	61	22	9
機械器具小売業	250	66	80	66	26	7	5
その他の小売業	513	135	132	148	55	32	11
無店舗小売業	51	19	13	9	6	1	3

平成28年経済センサスー活動調査

産業中分類別従業者数

単位：人

産業中分類	総数	岡谷市	諏訪市	茅野市	下諏訪町	富士見町	原村
総数	12,636	3,350	4,391	2,961	1,228	541	165
卸売業計	3,272	945	1,437	503	266	93	28
各種商品卸売業	16	5	7	—	—	4	—
繊維・衣服等卸売業	24	9	10	4	—	1	—
飲食料品卸売業	724	143	420	115	15	14	17
建築材料、鉱物・金属材料等卸売業	1,039	375	323	155	161	25	—
機械器具卸売業	1,039	354	479	129	60	17	—
その他の卸売業	430	59	198	100	30	32	11
小売業計	9,364	2,405	2,954	2,458	962	448	137
各種商品小売業	247	—	—	153	89	5	—
織物・衣服・身の回り品小売業	660	160	210	166	81	41	2
飲食料品小売業	3,434	847	1,165	874	326	137	85
機械器具小売業	1,377	353	539	288	154	34	9
その他の小売業	3,353	929	913	945	301	230	35
無店舗小売業	293	116	127	32	11	1	6

平成28年経済センサスー活動調査

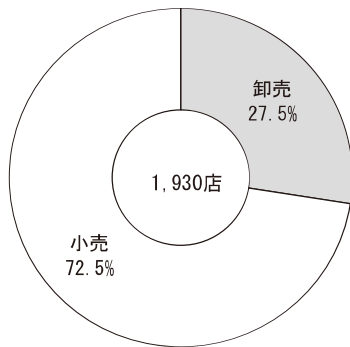
産業中分類別年間販売額

単位:万円

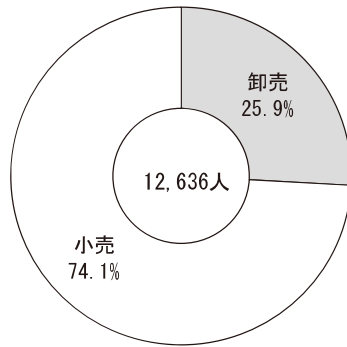
産業中分類	総数	岡谷市	諏訪市	茅野市	下諏訪町	富士見町	原村
総数	42,465,893	11,107,767	17,790,350	8,351,326	3,719,685	1,189,344	307,421
卸売業計	22,540,283	6,100,241	11,293,519	3,089,278	1,711,190	260,309	85,746
各種商品卸売業	X	X	X	-	-	X	-
繊維・衣服等卸売業	X	X	18,914	X	-	X	-
飲食料品卸売業	X	621,516	1,877,979	906,117	X	X	63,547
建築材料、鉱物・金属材料等卸売業	7,368,240	1,988,846	3,569,790	865,091	827,502	117,011	-
機械器具卸売業	9,251,204	2,986,539	4,789,757	938,529	508,163	28,216	-
その他の卸売業	X	434,829	X	X	X	X	22,199
小売業計	19,925,610	5,007,526	6,496,831	5,262,048	2,008,495	929,035	221,675
各種商品小売業	X	-	-	X	X	X	-
繊維・衣服・身の回り品小売業	X	185,566	360,502	307,288	103,895	X	X
飲食料品小売業	6,290,609	1,742,928	2,170,921	1,321,303	630,214	294,075	131,168
機械器具小売業	4,423,266	945,353	1,858,998	1,052,391	481,450	71,751	13,323
その他の小売業	X	1,896,464	1,911,404	X	X	X	X
無店舗小売業	X	237,215	195,006	178,870	15,156	X	X

平成28年経済センサスー活動調査

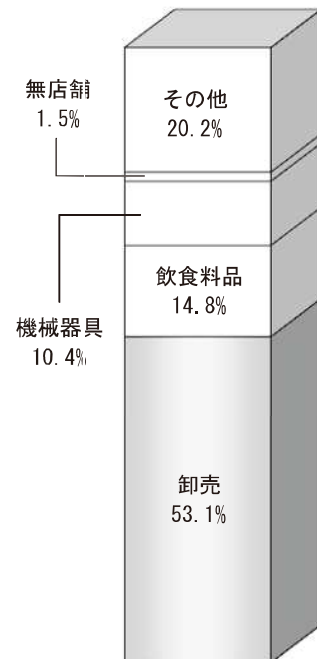
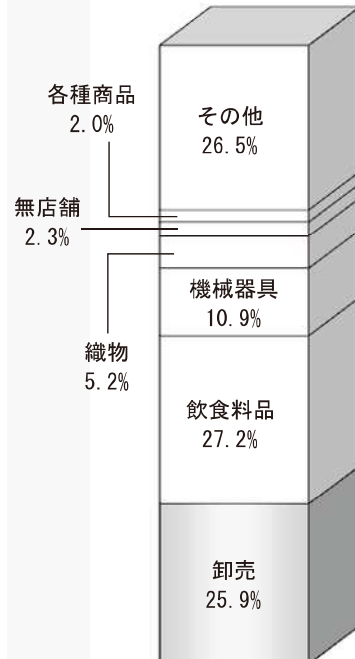
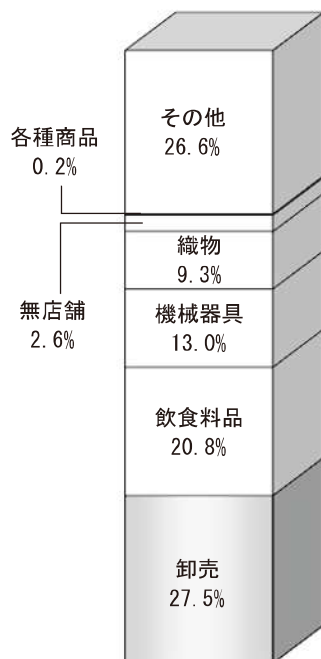
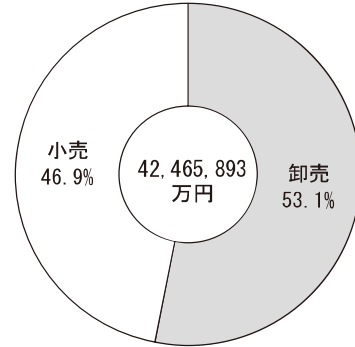
商店数



従業者数



年間販売額



(4) 農業

総世帯員数(個人経営体)

各年2月1日 単位:人

市町村		総世帯員数			年齢階級別		
		計	男	女	14歳以下	15~59歳	60歳以上
県 総 数	2010	240,093	119,260	120,833	23,650	109,768	106,675
	2015	185,033	92,658	92,375	14,808	78,303	91,922
	2020	137,535	69,621	67,914	10,570	53,334	73,631
諏訪地方計	2010	12,491	6,243	6,248	1,179	5,756	5,556
	2015	10,046	5,051	4,995	794	4,337	4,915
	2020	7,117	3,608	3,509	652	2,702	3,763
岡 谷 市	2010	449	225	224	29	219	201
	2015	295	148	147	18	123	154
	2020	220	111	109	24	74	122
諏 訪 市	2010	1,862	914	948	188	818	856
	2015	1,490	739	751	125	633	732
	2020	1,094	540	554	81	415	598
茅 野 市	2010	5,141	2,582	2,559	463	2,374	2,304
	2015	4,123	2,074	2,049	304	1,743	2,076
	2020	2,780	1,412	1,368	245	1,042	1,493
下 諏 訪 町	2010	111	60	51	6	46	59
	2015	69	40	29	3	27	39
	2020	63	32	31	4	26	33
富 士 見 町	2010	2,742	1,382	1,360	292	1,256	1,194
	2015	2,189	1,112	1,077	189	928	1,072
	2020	1,564	793	771	161	609	794
原 村	2010	2,186	1,080	1,106	201	1,043	942
	2015	1,880	938	942	155	883	842
	2020	1,396	720	676	137	536	723

※2020年から販売農家に係る数値が一部を除き集計されなくなったため、2010年、2015年の販売農家に代わり、個人経営体を表章。
 ※2010年、2015年は販売農家に係る数値。

基幹的農業従事者数(個人経営体)

各年2月1日 単位:人

市町村	2015年計	2020年計	15~19歳	20~24歳	25~29歳	30~34歳	35~39歳	40~44歳	45~49歳	50~54歳	55~59歳	60~64歳	65~69歳	70歳以上
県 総 数	73,467	55,516	17	163	346	715	1,026	1,352	1,635	1,947	2,669	4,851	8,695	32,100
諏訪地方計	3,984	2,790	—	7	17	35	55	64	74	96	143	281	384	1,634
岡 谷 市	116	96	—	2	—	—	1	—	3	3	12	8	15	52
諏 訪 市	553	412	—	1	3	3	4	7	12	12	20	38	54	258
茅 野 市	1,599	1,050	—	—	3	11	13	21	15	33	41	88	148	677
下 諏 訪 町	33	25	—	—	—	—	—	1	—	—	1	1	6	16
富 士 見 町	819	557	—	1	2	8	13	14	15	16	23	61	87	317
原 村	864	650	—	3	9	13	24	21	29	32	46	85	74	314

※2020年に農業就業人口が除外されたため、それに代わり基幹的農業従事者数を表章。
 比較のため、2015年基幹的農業従事者数を表章。
 ※基幹的農業従事者数は、仕事が主で、主に自営農業に従事した世帯員数。

専・兼業別農家数(販売農家)

各年2月1日 単位:戸

市町村	総数	専業			兼業								
					小計			第1種(※1)			第2種(※2)		
		2015	2005	2010	2015	2005	2010	2015	2005	2010	2015	2005	2010
県総数	51,777	16,441	16,742	17,229	58,278	45,334	34,548	11,696	8,381	6,004	46,582	36,953	28,544
諏訪地方計	2,759	778	841	905	3,006	2,322	1,854	704	446	265	2,302	1,876	1,589
岡谷市	79	36	30	33	107	84	46	25	18	3	82	66	43
諏訪市	403	99	126	120	452	345	283	65	38	30	387	307	253
茅野市	1,158	327	333	375	1,222	976	783	234	160	86	988	816	697
下諏訪町	21	11	11	8	34	21	13	3	5	1	31	16	12
富士見町	598	153	162	185	694	532	413	163	101	64	531	431	349
原村	500	152	179	184	497	364	316	214	124	81	283	240	235

※販売農家に係る数値で、2020年から調査対象から除外されたためデータ更新は無し。

各年農林業センサス

※1 農業所得を主とする兼業農家。

※2 農業所得を従とする兼業農家。

主・副業別経営体数(個人経営体)

各年2月1日 単位:経営体

市町村	計	主業		準主業		副業的	
			65歳未満の農業専従者がいる		65歳未満の農業専従者がいる		
県総数	2010	62,076	11,460	9,869	14,357	5,797	36,259
	2015	51,777	9,798	8,513	9,715	4,149	32,264
	2020	41,419	8,546	7,562	5,664	2,402	27,209
諏訪地方計	2,098	447	390	286	128	1,365	
岡谷市	67	14	10	11	8	42	
諏訪市	321	52	41	37	20	232	
茅野市	840	140	124	103	37	597	
下諏訪町	17	2	1	4	2	11	
富士見町	451	88	76	74	37	289	
原村	402	151	138	57	24	194	

※主業は、農業所得が主で一年間に60日以上自営農業に従事している65歳未満の世帯員がいる

各年農林業センサス

個人経営体。

準主業は、農外収入が主で、一年間に60日以上自営農業に従事している65歳未満の世帯員がいる個人経営体。

副業的は、一年間に60日以上自営農業に従事している65歳未満の世帯員がいない個人経営体。

※県総数2010年、2015年は農家数(単位は「経営体」を「戸」に読替)

※2020年から販売農家に係る数値が一部を除き集計されなくなったため、販売農家に代わり農業経営体(個人・団体)に係る数値を表章。

農産物販売金額1位の部門別経営体数

令和2年2月1日 単位:経営体

市町村	稲	作	麦類作	雑穀類	露地野菜	施設野菜	果樹類	花き	工芸作物	その他作物	酪農	肉用牛	養豚	養鶏	その他の畜産	養蚕	合計
県総数	15,584	124	738	5,440	1,021	13,466	1,427	90	869	241	222	36	43	48	7	39,356	
諏訪地方計	1,027	3	62	405	101	65	284	1	42	17	3	1	1	—	1	2,013	
岡谷市	15	—	2	12	7	8	13	—	4	—	—	—	—	—	—	61	
諏訪市	201	—	1	34	17	25	16	—	5	2	1	1	—	—	—	303	
茅野市	475	—	20	121	27	17	102	—	13	1	1	—	—	—	1	778	
下諏訪町	—	—	1	3	—	11	—	—	1	—	—	—	—	—	—	16	
富士見町	225	2	31	64	12	3	89	—	12	13	—	—	1	—	—	452	
原村	111	1	7	171	38	1	64	1	7	1	1	—	—	—	—	403	

※2020年から販売農家に係る数値が一部を除き集計されなくなったため、販売農家に代わり

2020年農林業センサス

農業経営体(個人・団体)に係る数値を表章。

農産物販売金額規模別経営体数

令和2年2月1日 単位:経営体

市町村	販売なし	50万円未満	50～100	100～300	300～500	500～1,000	1,000～3,000	3,000万円以上	合計
県総数	3,421	12,535	7,235	8,705	3,306	3,262	2,954	1,359	42,777
諏訪地方計	150	674	364	403	158	192	158	64	2,163
岡谷市	8	18	14	14	5	6	3	1	69
諏訪市	24	131	70	46	12	18	21	5	327
茅野市	89	314	140	145	58	70	47	4	867
下諏訪町	1	2	2	7	1	4	-	-	17
富士見町	17	131	85	93	42	42	36	23	469
原村	11	78	53	98	40	52	51	31	414

※2020年から販売農家に係る数値が一部を除き集計されなくなったため、販売農家に代わり農業経営体(個人・団体)に係る数値を表章。

2020年農林業センサス

保有山林面積規模別経営体数と面積(林業経営体)

令和2年2月1日 単位:経営体

市町村	保有山林面積規模別林業経営体数										保有山林面積(ha)
	計	保有山林なし	3ha未満	3～5	5～10	10～20	20～30	30～50	50～100	100ha以上	
県総数	1,008	64	17	210	223	159	67	61	60	147	159,059
諏訪地方計	X	X	X	X	X	X	X	X	X	X	X
岡谷市	18	1	1	1	-	1	-	2	4	8	5,093
諏訪市	18	2	1	1	1	2	1	2	2	6	2,340
茅野市	22	3	-	2	1	4	3	2	1	6	6,490
下諏訪町	-	-	-	-	-	-	-	-	-	-	-
富士見町	15	2	-	6	1	1	2	1	1	1	358
原村	X	X	X	X	X	X	X	X	X	X	X

※林業経営体:保有山林面積が3ha以上又は委託を受けて、育林若しくは素材生産又は立木を購入して行う者をいう。

2020年農林業センサス

※保有山林面積には居住市町村以外の保有山林も含む。

経営耕地面積規模別経営体数

各年2月1日 単位:経営体

市町村	計	経営耕地面積規模									
		経営耕地なし	0.3ha未満	0.3～0.5	0.5～1.0	1.0～1.5	1.5～2.0	2.0～3.0	3.0～5.0	5.0ha以上	
県総数	2010	117,316	133	1,070	17,681	25,067	9,023	3,714	2,765	1,558	1,065
	2015	104,759	136	996	14,001	20,316	7,646	3,293	2,560	1,640	1,189
	2020	42,777	738	2,315	10,688	15,173	5,815	2,630	2,200	1,599	1,619
諏訪地方計		2,163	31	103	454	755	336	155	133	90	106
岡谷市		69	2	14	28	17	2	1	-	3	2
諏訪市		327	3	12	101	141	32	17	10	2	9
茅野市		867	15	31	197	321	138	61	37	30	37
下諏訪町		17	-	7	5	2	2	1	-	-	-
富士見町		469	1	21	77	157	81	43	35	21	33
原村		414	10	18	46	117	81	32	51	34	25

※2020年から販売農家に係る数値が一部を除き集計されなくなったため、販売農家に代わり農業経営体(個人・団体)に係る数値を表章。

各年農林業センサス

※県総数2010年、2015年は農家数(総農家)。(単位は「経営体」を「戸」に読替)

経営耕地の状況

各年2月1日 単位:経営体、アール

市町村		計		田		畑		樹園地	
		経営耕地のある経営体数	面積	田のある経営体数	面積	畑のある経営体数	面積	樹園地のある経営体数	面積
県総数	2010	61,943	6,424,565	53,528	3,374,939	47,012	1,909,873	22,971	1,139,753
	2015	51,641	5,857,426	43,305	3,064,806	37,823	1,749,367	19,689	1,043,253
	2020	42,039	6,334,453	31,365	3,312,969	27,037	2,031,640	16,157	989,844
諏訪地方計		2,132	359,642	1,887	234,396	1,579	119,842	135	5,404
岡谷市		67	5,147	50	2,250	60	1,919	11	978
諏訪市		324	42,674	291	32,460	214	8,204	42	2,010
茅野市		852	129,320	786	86,394	589	41,676	36	1,250
下諏訪町		17	782	5	175	8	124	12	483
富士見町		468	100,847	413	70,216	357	30,196	27	435
原村		404	80,872	342	42,901	351	37,723	7	248

※経営耕地とは、農林業経営体が経営している耕地をいい、自ら所有し耕作している耕地(自作地)と他から借りて耕作している耕地(借入耕地)の合計である。

※2020年調査より、販売農家に係る数値が一部を除き集計されなくなったため、販売農家に代わり農業経営体(個人・団体)に係る数値を表章。

※県総数2015年は「経営耕地のある経営体数」は「販売農家の経営耕地のある経営体数」に読替。

※県総数2010年は「経営耕地のある経営体数」は「販売農家の経営耕地のある農家数」に、「田のある経営体数」を「田のある農家数」に、「畑のある経営体数」を「畑のある農家数」に、「樹園地のある経営体数」を「樹園地のある農家数」に読替。

農業用機械の所有農家数と所有台数(販売農家)

平成27年2月1日

市町村	動力田植機		トラクター		コンバイン	
	農家数	台数	農家数	台数	農家数	台数
県総数	25,428	26,050	37,790	48,942	9,894	10,474
諏訪地方計	1,949	1,983	2,511	3,340	1,081	1,102
岡谷市	48	49	63	71	22	22
諏訪市	256	260	317	369	133	134
茅野市	905	922	1,114	1,364	474	483
下諏訪町	9	9	10	10	1	1
富士見町	410	418	534	712	270	275
原村	321	325	473	814	181	187

※販売農家に係る数値で、2020年から調査対象から除外されたためデータ更新は無し。

2015年農林業センサス

家畜等を販売目的で飼養している経営体数と飼養頭羽数

各年2月1日

市町村		乳用牛		肉用牛		豚		採卵鶏		その他の農業経営を行っている経営体数(経営体)
		飼養経営体数(経営体)	飼養頭数(頭)	飼養経営体数(経営体)	飼養頭数(頭)	飼養経営体数(経営体)	飼養頭数(頭)	飼養経営体数(経営体)	飼養羽数(羽)	
県総数	2010	477	18,114	629	18,118	77	42,113	106	1,955	1,241
	2015	379	15,329	521	18,027	65	27,061	98	1,525	853
	2020	258	14,031	366	17,885	44	52,928	83	5,221	701
諏訪地方計		18	X	10	X	2	X	4	X	23
岡谷市		-	-	-	-	-	-	-	-	3
諏訪市		2	X	2	X	1	X	-	-	5
茅野市		-	-	2	X	-	-	2	X	4
下諏訪町		-	-	-	-	-	-	-	-	-
富士見町		13	571	4	15	1	X	2	X	9
原村		3	X	2	X	-	-	-	-	2

※飼養羽数の県総数については、100羽単位。

各年農林業センサス

※2020年から販売農家に係る数値が一部を除き集計されなくなったため、販売農家に代わり農業経営体(個人・団体)に係る数値を表章。

(5) 漁業

諏訪湖の漁獲高

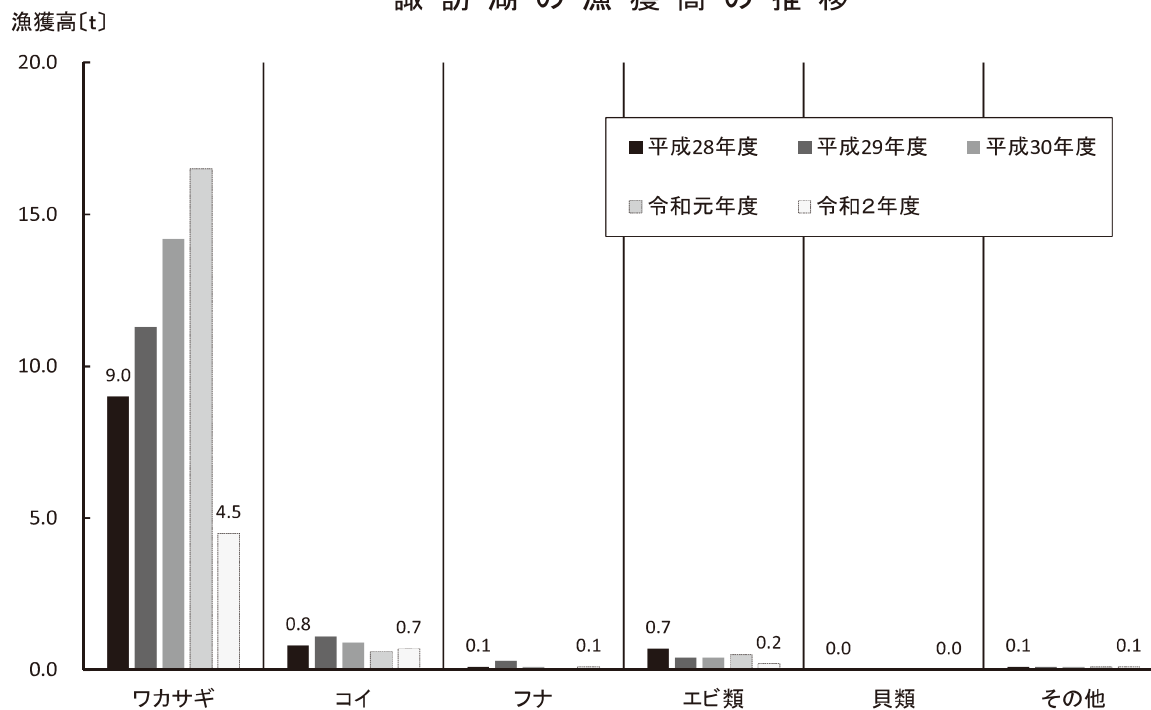
単位:t

種類	漁獲高				
	平成28年度	平成29年度	平成30年度	令和元年度	令和2年度
ワカサギ	9.0	11.3	14.2	16.5	4.5
コイ	0.8	1.1	0.9	0.6	0.7
フナ	0.1	0.3	0.1	0.0	0.1
エビ類	0.7	0.4	0.4	0.5	0.2
貝類	0.0	0.0	0.0	0.0	0.0
その他	0.1	0.1	0.1	0.1	0.1
計	10.7	13.2	15.7	17.6	5.6

※その他の種類には、ナマズ、ウナギ、アメ（アマゴ）、赤魚（ウグイ）、ドジョウ、ムロ（モロコ）、アユが含まれている。

資料：諏訪湖漁業協同組合

諏訪湖の漁獲高の推移



(6) 観 光

観光客数および観光消費額

令和2年

市町村名	観 光 地 名	観 光 客 総 数 (延 数)	観 光 客 数		観 光 消 費 額
			県 内	県 外	
岡 谷 市	鳥居平やまびこ公園	千人 84.5	千人 73.1	千人 11.4	千円 50,160
	塩嶺御野立公園	64.5	58.8	5.7	50,470
諏 訪 市	上諏訪温泉・諏訪湖	2,407.9	660.7	1,747.2	7,583,510
	諏 訪 大 社	471.4	154.5	316.9	1,060,650
	霧ヶ峰高原	1,563.9	534.6	1,029.3	3,613,743
茅 野 市	蓼 科	1,003.9	111.7	892.2	3,272,200
	白 樺 湖	481.4	52.7	428.7	1,591,720
	奥 蓼 科 温 泉	46.3	5.1	41.2	98,660
	八 ヶ 岳	144.8	12.3	132.5	421,650
	車 山 高 原	435.9	42.2	393.7	1,473,540
	尖 石 考 古 館	28.9	8.8	20.1	8,670
下 諏 訪 町	下諏訪温泉・諏訪湖	129.8	38.2	91.6	597,275
	諏 訪 大 社	434.1	168.7	265.4	43,410
	八 島 高 原	406.6	120.1	286.5	369,980
富 士 見 町	入 笠 山	246.4	45.3	201.1	824,145
	富 士 見 高 原	529.3	143.1	386.2	1,663,719
原 村	八ヶ岳中央高原	93.3	48.5	44.8	434,820
計		8,572.9	2,278.4	6,294.5	23,158,322

資料：長野県観光地利用者調査

4. 行財政編(資料・各市町村)

市町村議会

令和3年

区 分	岡谷市	諏訪市	茅野市	下諏訪町	富士見町	原村
議員定数	18	15	18	13	11	11
定例会	回数	4	4	4	4	4
	会期日数	86	83	95	81	57
	付議件数	97	76	80	75	62
	処理件数	97	76	80	75	62
臨時会	回数	1	2	1	1	3
	会期日数	2	2	1	1	3
	付議件数	19	19	11	1	7
	処理件数	19	19	11	1	7
常任委員会	設置数	3	2	4	2	2
	日数	34	19	24	17	12
	付議件数	58	38	52	52	42
	処理件数	58	38	52	52	42
議会運営	日数	19	21	16	14	16
	付議件数	—	—	—	—	—
	処理件数	—	—	—	—	—

※付議件数には請願・陳情は含まない。

※常任委員会の日数は、各委員会の延べ日数の合計とし、常任委員会の回数は法によるもので、事実上行われる懇談会・協議会等は含まない。

※付議処理件数は議員発議件数も含める。

市町村職員数

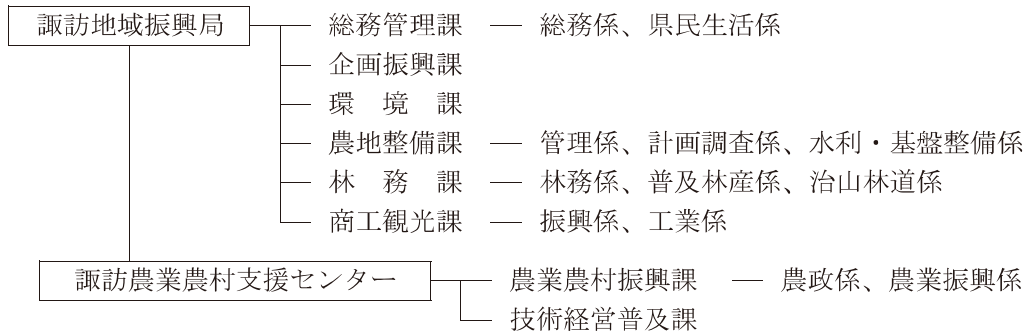
令和3年12月1日 単位:人

区 分	総数	岡谷市	諏訪市	茅野市	下諏訪町	富士見町	原村
定数	2,428	904	460	520	235	195	114
合計	2,296	858	435	516	217	163	107
市町村長の事務部局	1,263	345	345	284	138	88	63
病院	447	436	—	6	—	—	5
水道(温泉)部局	108	23	32	26	13	10	4
議会事務局	20 (2)	5	5	5	3	1 (1)	1 (1)
選挙管理委員会事務局	10 (3)	3	2	2	1 (2)	1 (1)	1
監査委員事務局	6 (6)	2	3	1	(3)	(2)	(1)
公平委員会事務局	(4)	(3)	(0)	(1)	—	(0)	—
農業委員会事務局	10	2	1	2	1	3	1
教育委員会	計	432	42	47	190	61	60
	教育委員会事務局	92	13	12	42	13	9
	学 校	17	7	1	4	1	3
	その他の教育施設	324	22	34	144	48	48
消防職員	(1)	(0)	—	—	(0)	(1)	(0)

※()は定数に含まれない。

県関係機関行政機構図

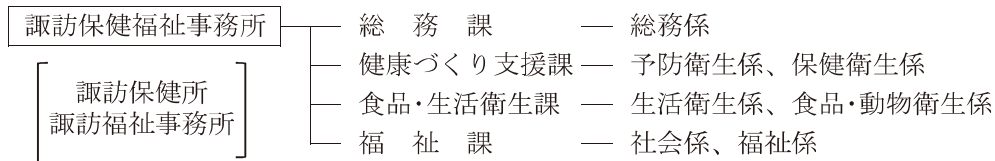
令和4年4月1日現在



住 所 〒392-8601 諏訪市上川1丁目1644-10
 諏訪合庁内 T E L 0266-53-6000

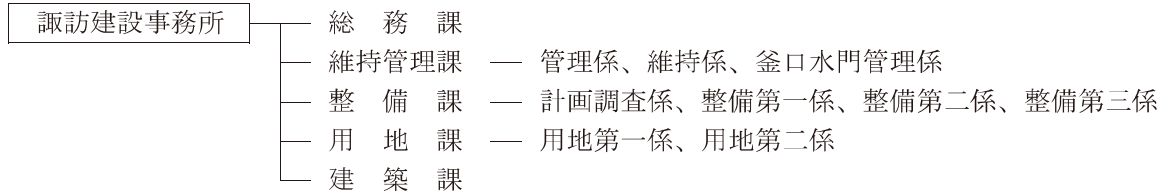
南信県税事務所 諏訪事務所

住 所 〒392-8601 諏訪市上川1丁目1644-10
 諏訪合庁内 T E L 0266-53-6000

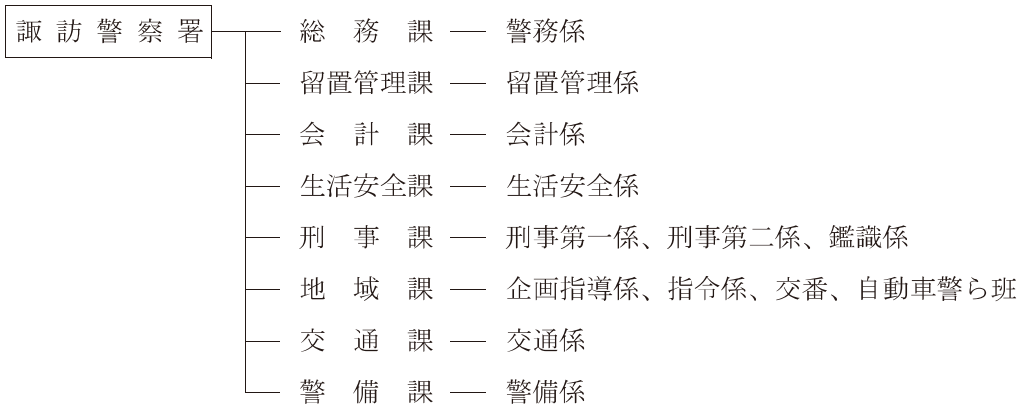


〔 諏訪保健所
 諏訪福祉事務所 〕

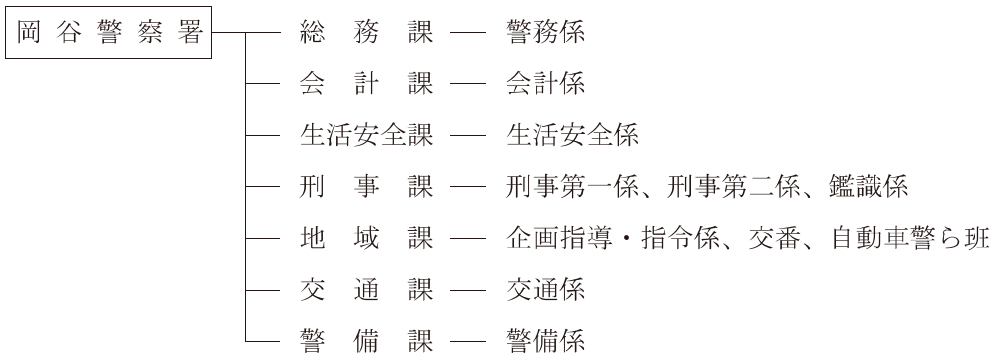
住 所 〒392-8601 諏訪市上川1丁目1644-10
 諏訪合庁内 T E L 0266-53-6000



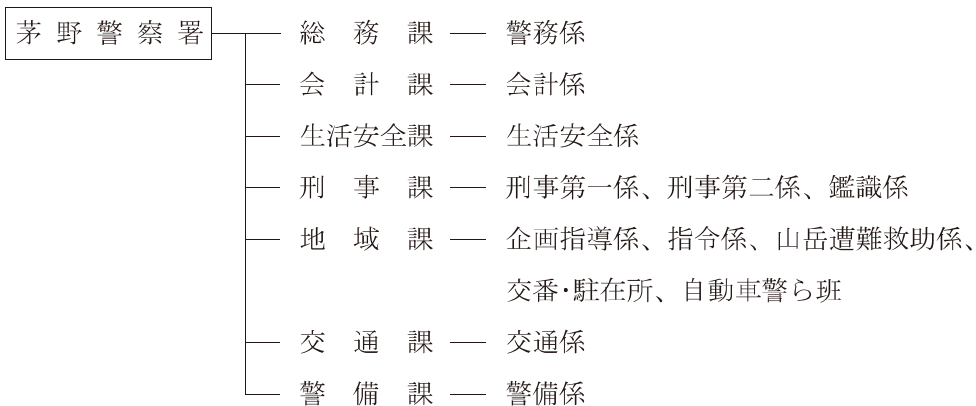
住 所 〒392-8601 諏訪市上川1丁目1644-10
 諏訪合庁内 T E L 0266-53-6000



住所 〒392-0027 諏訪市湖岸通り1-13-32
TEL 0266-57-0110



住所 〒394-0004 岡谷市神明町3-14-31
TEL 0266-23-0110



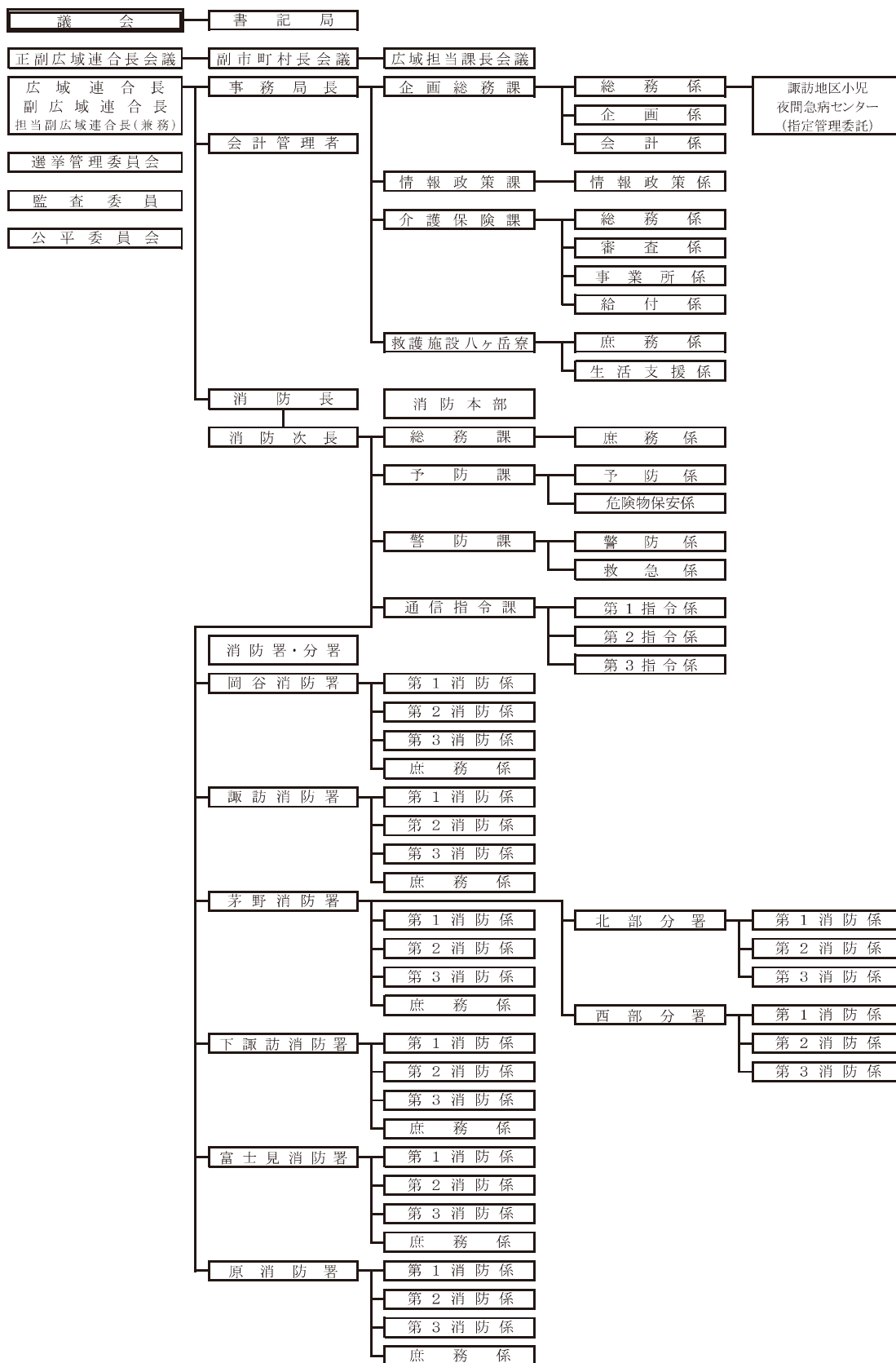
住所 〒391-0003 茅野市本町西9番39号
TEL 0266-82-0110

その他の県の出先機関及び学校一覧

	出先機関名／学校名	住 所	電話番号
県民文化部 関 係	男女共同参画センター	岡谷市長地権現町4-11-51	22-5781
	諏訪児童相談所	諏訪市大字湖南3248-3	52-0056
健康福祉部 関 係	福祉大学校	諏訪市清水2-2-15	52-1459
環境部関係	諏訪湖流域下水道事務所	諏訪市大字豊田字湖畔1866-1	58-2955
産業労働部 関 係	長野県工業技術総合センター 精密・電子・航空技術部門	岡谷市長地片間町1-3-1	23-4000
	長野県創業支援センター岡谷センター	岡谷市長地片間町1-5-16	24-3111
	岡谷技術専門学校	岡谷市神明町2-1-36	22-2165
農政部関係	農業試験場原村試験地	原村字向坂上3853-3	79-2713
	水産試験場諏訪支場	下諏訪町6188-10	27-8755
会計局関係	南信会計センター諏訪分室	諏訪市上川1-1644-10	53-6000
特 別 支 援 学 校	諏訪養護学校	富士見町富士見11623-1	62-5600
	花田養護学校	下諏訪町社花田6525-1	28-3033
県立中学校	諏訪清陵高等学校附属中学校	諏訪市清水1-10-1	88-5400
高 等 学 校	富士見高等学校	富士見町富士見3330	62-2282
	茅野高等学校	茅野市宮川11395	72-3175
	東海大学付属諏訪高等学校(私)	茅野市玉川675	72-3147
	諏訪実業高等学校	諏訪市清水3-3663-3	52-0359
	諏訪清陵高等学校	諏訪市清水1-10-1	52-0201
	諏訪二葉高等学校	諏訪市岡村2-13-28	52-4628
	下諏訪向陽高等学校	下諏訪町7401	28-7582
	岡谷東高等学校	岡谷市南宮2-1-17	23-3161
	岡谷南高等学校	岡谷市湖畔3-3-30	23-2355
岡谷工業高等学校	岡谷市神明町2-10-3	22-2847	

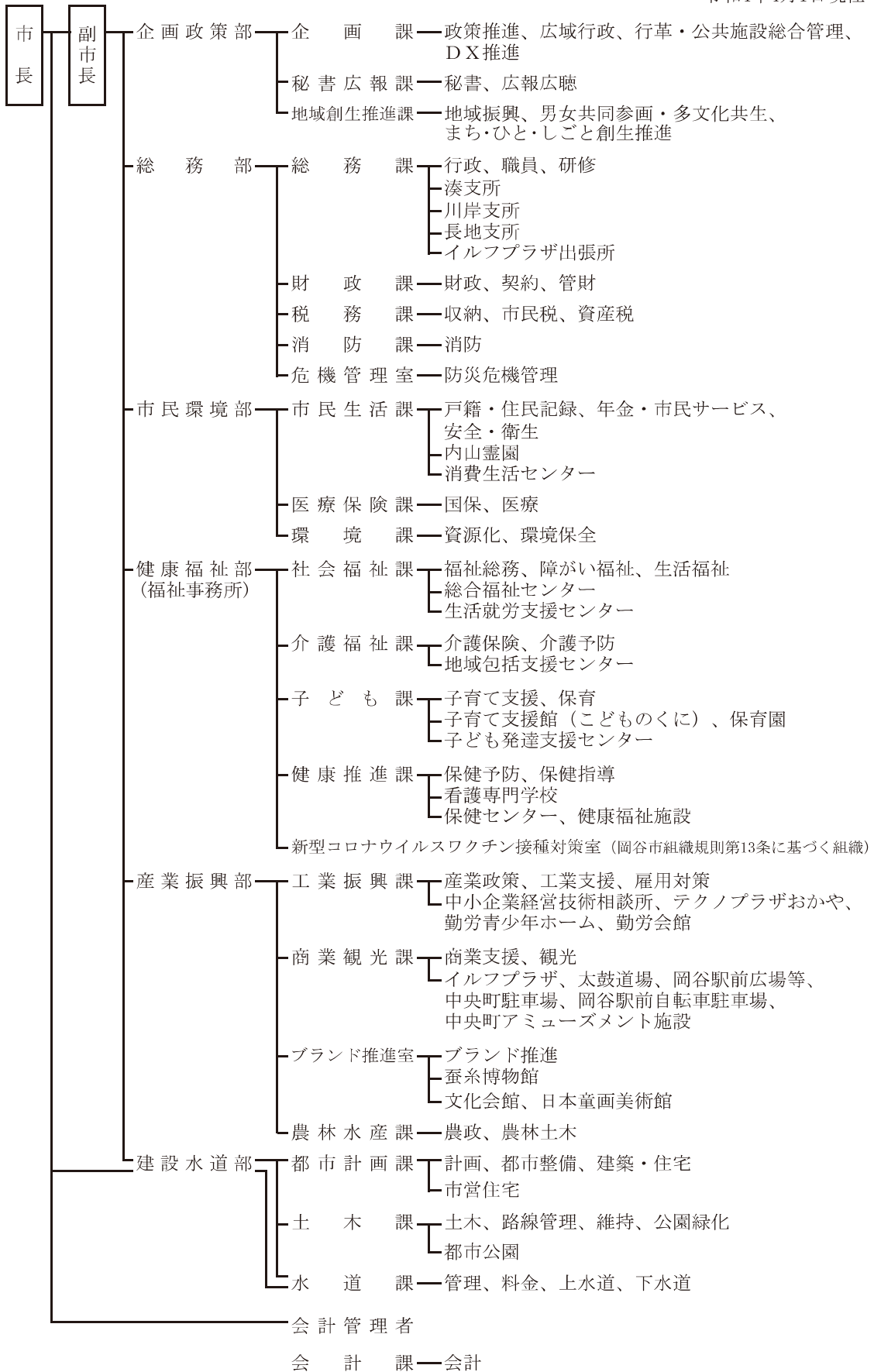
諏訪広域連合機構図

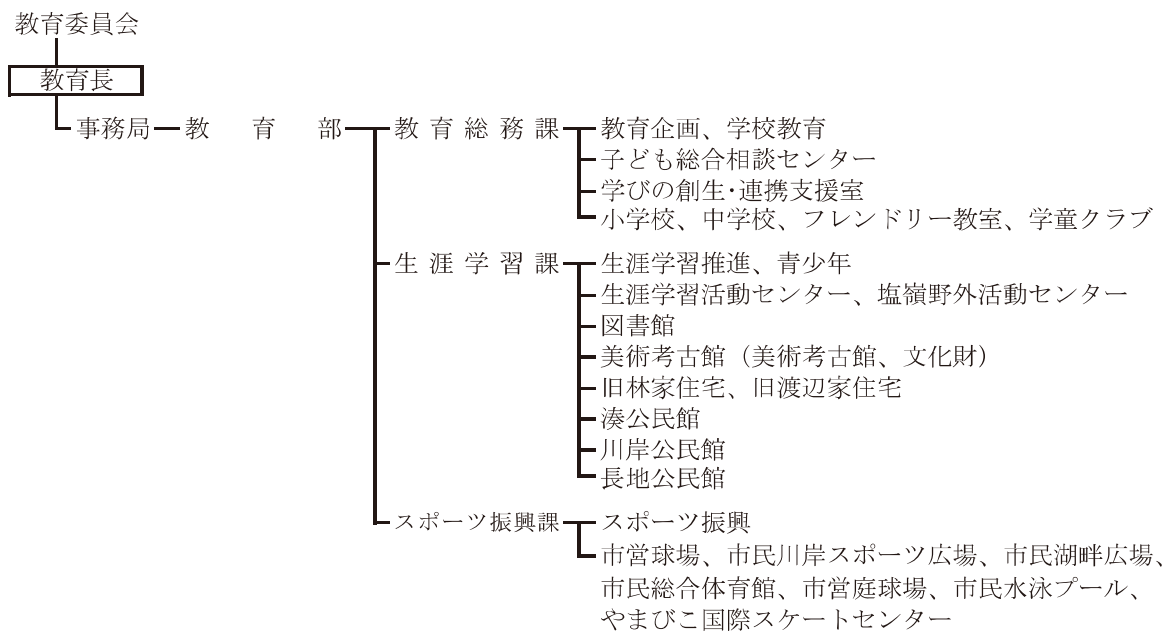
令和4年4月1日現在



岡谷市組織図

令和4年4月1日現在

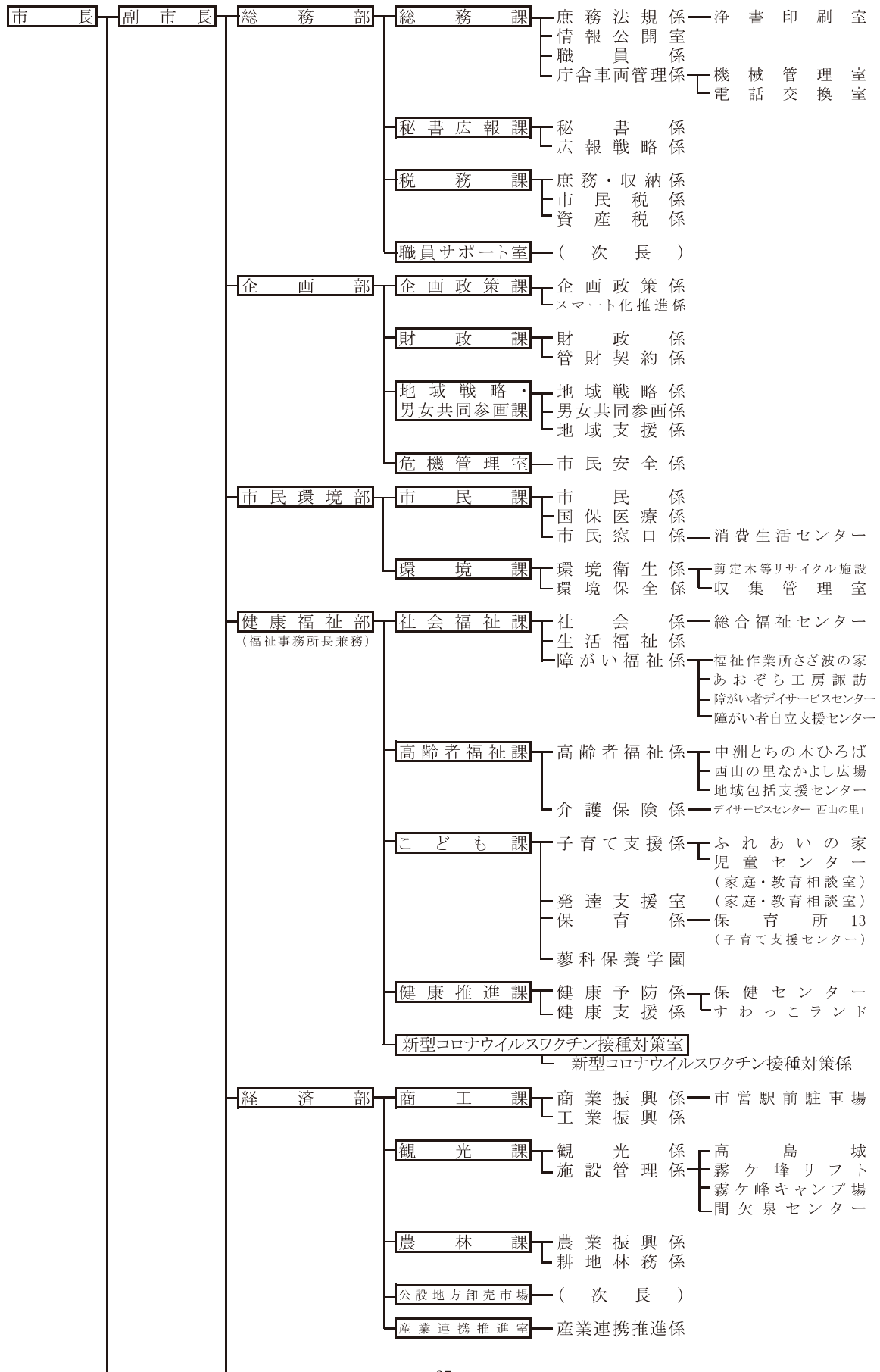




- 選挙管理委員会 ————— 事務局
- 監査委員 ————— 事務局
- 公平委員会 ————— 事務局
- 農業委員会 ————— 事務局 ——— 農地
- 固定資産評価審査委員会 ————— 事務局
- 議 会 ————— 事務局 ——— 庶務、議事

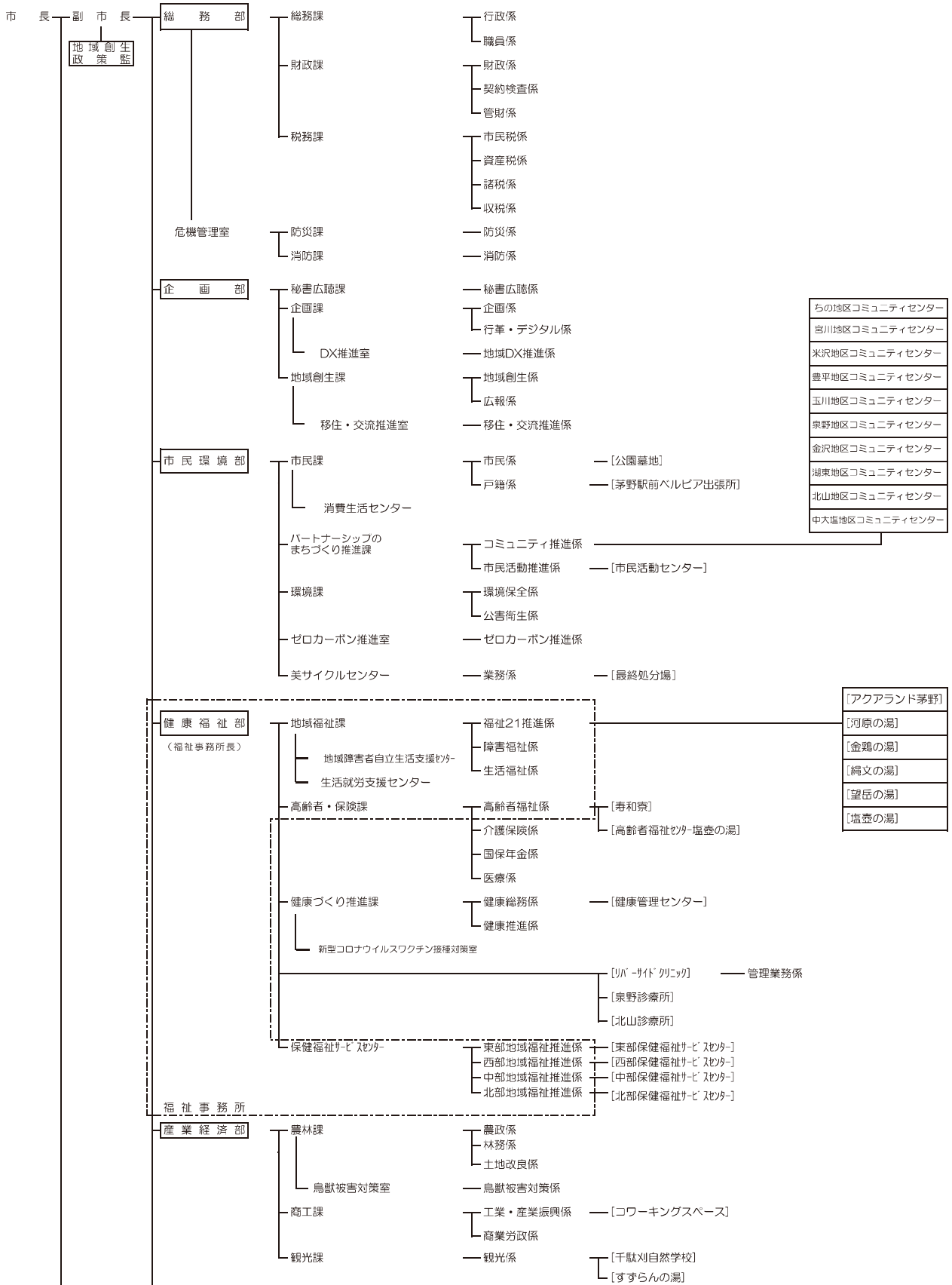
諏訪市行政組織図

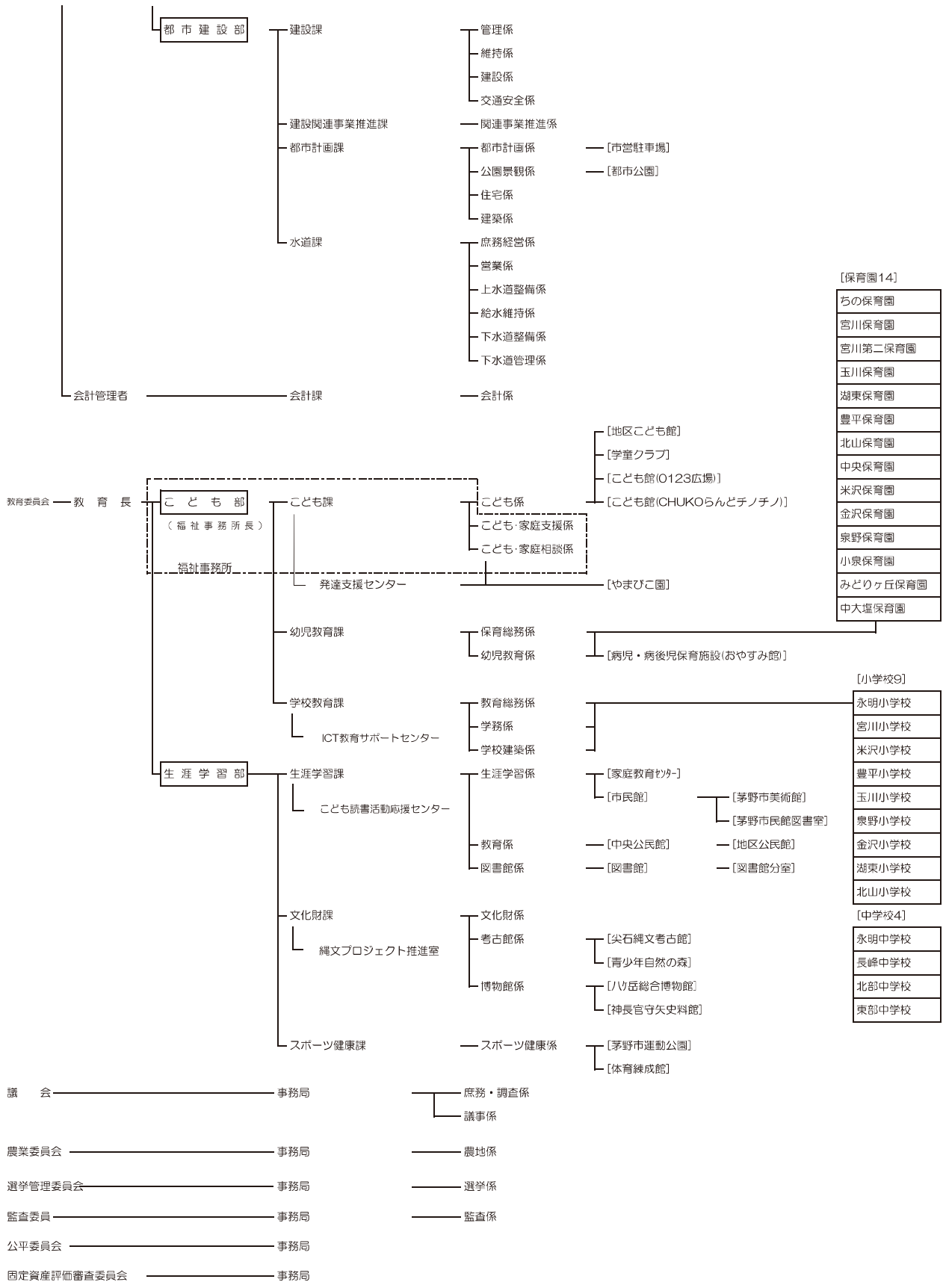
令和4年4月1日



茅野市行政機構図

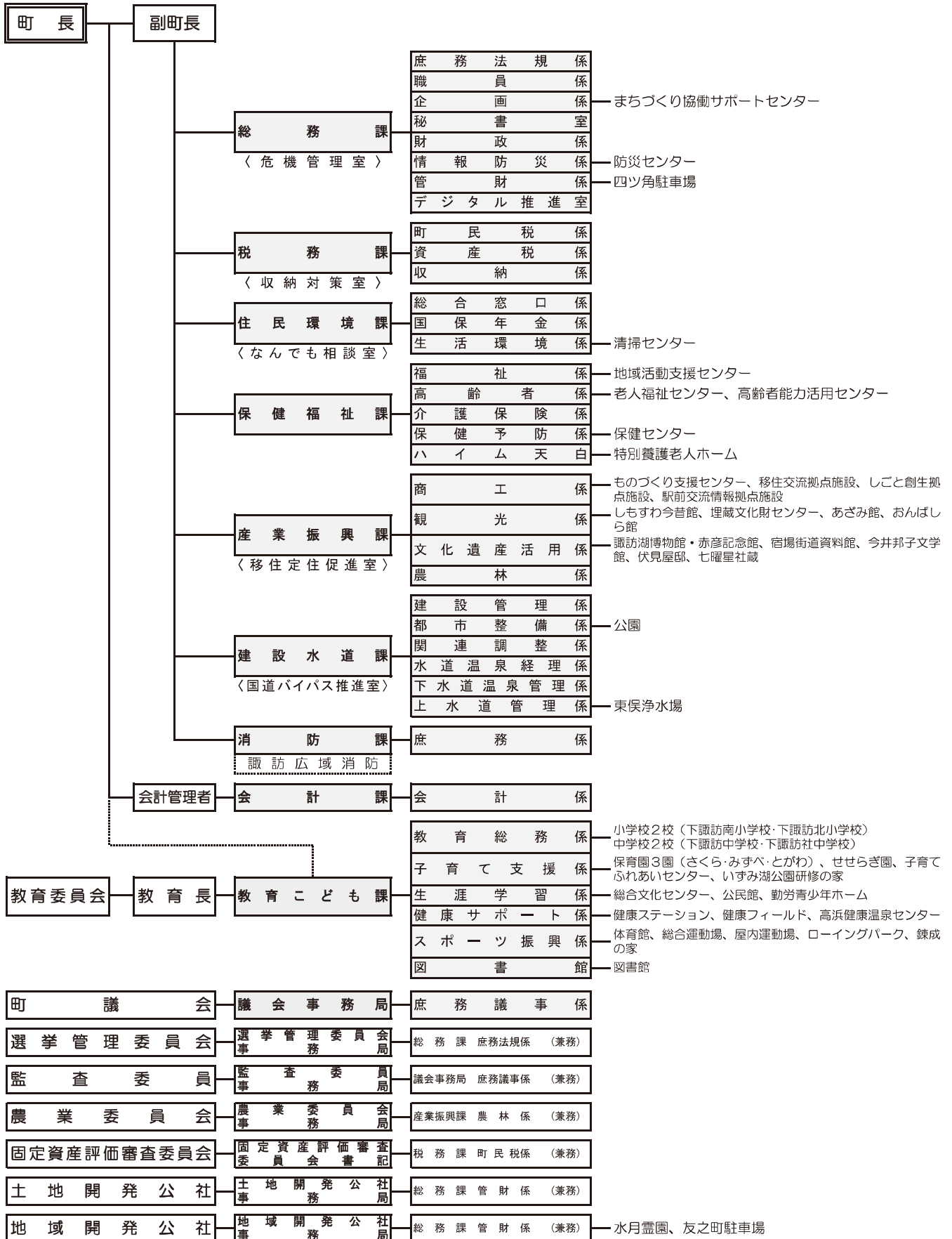
令和4年4月1日





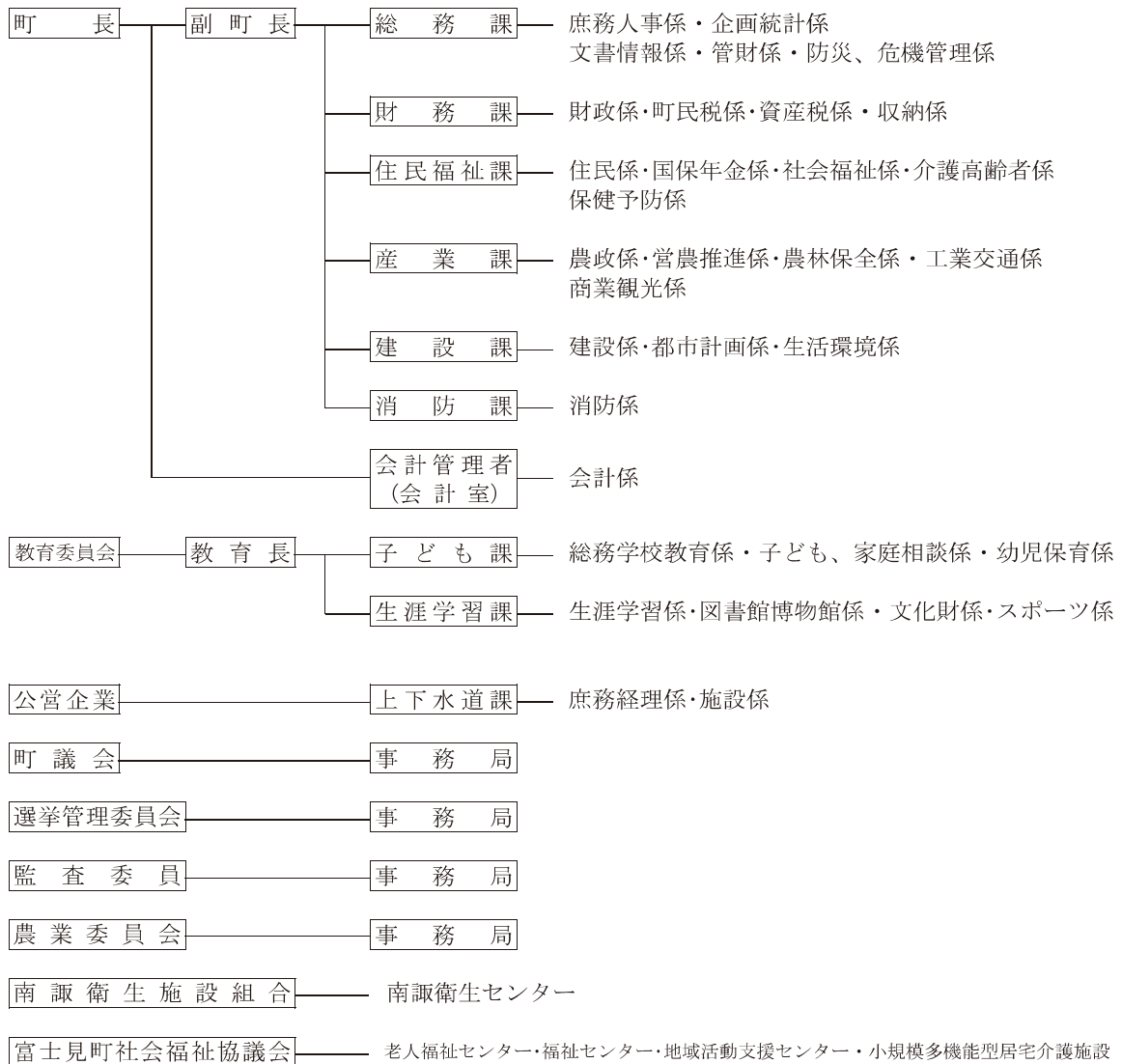
下諏訪町行政機構図

令和4年4月1日現在



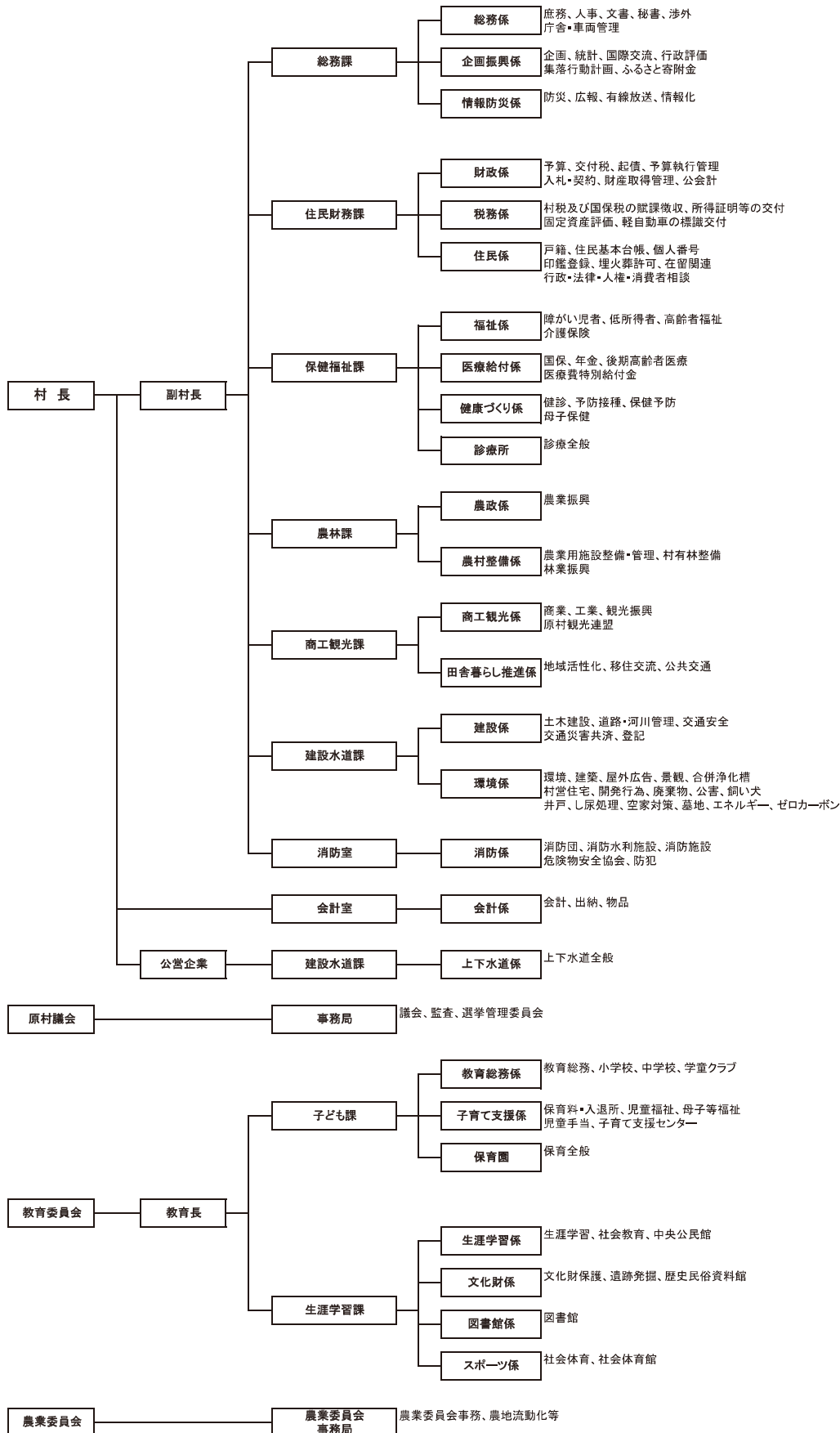
富士見町行政機構図

令和4年4月1日現在



原村行政機構図

令和4年4月1日



一般会計歳入決算額の推移

単位:千円

市町村	平成28年度		平成29年度		平成30年度		令和元年度		令和2年度	
	実数	指数	実数	指数	実数	指数	実数	指数	実数	指数
総数	86,262,081	100	84,272,705	98	85,649,794	99	90,791,154	105	113,931,655	132
岡谷市	21,342,234	100	19,800,557	93	19,078,216	89	20,107,442	94	26,778,926	125
諏訪市	20,868,469	100	21,312,293	102	20,310,670	97	22,936,343	110	27,903,533	134
茅野市	23,786,360	100	23,334,612	98	25,141,145	106	26,595,196	112	32,554,296	137
下諏訪町	8,326,929	100	7,901,886	95	8,196,742	98	8,726,008	105	10,739,458	129
富士見町	7,492,906	100	7,682,231	103	8,143,725	109	7,732,339	103	10,314,556	138
原村	4,445,183	100	4,241,126	95	4,779,296	108	4,693,826	106	5,640,886	127

※指数は平成28年度を基準とする。

一般会計歳出決算額の推移

単位:千円

市町村	平成28年度		平成29年度		平成30年度		令和元年度		令和2年度	
	実数	指数	実数	指数	実数	指数	実数	指数	実数	指数
総数	82,607,624	100	80,744,449	98	82,049,313	99	87,569,631	106	109,735,192	133
岡谷市	20,669,553	100	19,112,430	92	18,382,991	89	19,345,627	94	25,925,825	125
諏訪市	20,113,235	100	20,495,847	102	19,268,348	96	22,146,428	110	26,959,123	134
茅野市	22,729,350	100	22,336,327	98	24,290,641	107	25,927,173	114	31,590,645	139
下諏訪町	7,971,481	100	7,540,956	95	7,842,278	98	8,414,779	106	10,422,186	131
富士見町	6,960,777	100	7,211,342	104	7,711,516	111	7,357,997	106	9,599,783	138
原村	4,163,228	100	4,047,547	97	4,553,539	109	4,377,627	105	5,237,630	126

※指数は平成28年度を基準とする。

特別会計歳入決算額の推移

単位:千円

市町村	平成28年度		平成29年度		平成30年度		令和元年度		令和2年度	
	実数	指数	実数	指数	実数	指数	実数	指数	実数	指数
総数	52,708,126	100	51,429,101	98	49,106,695	93	48,199,203	91	48,486,866	92
岡谷市	18,302,867	100	17,412,093	95	16,490,649	90	16,787,280	92	17,730,092	97
諏訪市	11,057,894	100	10,871,690	98	10,339,417	94	9,885,690	89	9,687,019	88
茅野市	11,919,442	100	11,720,359	98	11,707,962	98	11,113,071	93	10,762,196	90
下諏訪町	4,730,567	100	4,816,524	102	4,397,328	93	4,185,503	88	4,009,030	85
富士見町	4,530,313	100	4,450,785	98	4,315,523	95	4,398,092	97	4,535,596	100
原村	2,167,043	100	2,157,650	100	1,855,816	86	1,829,567	84	1,762,933	81

※指数は平成28年度を基準とする。

※企業会計(収益的・資本的収入)を含む。

特別会計歳出決算額の推移

単位:千円

市町村	平成28年度		平成29年度		平成30年度		令和元年度		令和2年度	
	実数	指数	実数	指数	実数	指数	実数	指数	実数	指数
総数	55,009,463	100	54,348,277	99	52,043,937	95	51,479,508	94	51,638,937	94
岡谷市	19,144,038	100	18,414,210	96	17,668,545	92	18,108,596	95	18,559,083	97
諏訪市	11,603,525	100	11,584,269	100	11,165,954	96	10,719,544	92	10,670,103	92
茅野市	12,627,928	100	12,779,556	101	12,511,254	99	12,259,966	97	11,861,900	94
下諏訪町	4,967,581	100	4,991,243	100	4,520,231	91	4,122,834	83	4,156,521	84
富士見町	4,631,910	100	4,538,109	98	4,448,064	96	4,557,064	98	4,754,540	103
原村	2,034,481	100	2,040,890	100	1,729,889	85	1,711,504	84	1,636,790	80

※指数は平成28年度を基準とする。

※企業会計(収益的・資本的支出)を含む。

令和3年度一般會計款別歳入当初予算額

単位:千円

款 市町村	総額	市町村税	地 方 譲与税	方 利子割 交付金	方 配当割 交付金	格 式 等 譲 渡 所 得 割 交 付 金	法 人 事 業 税 交 付 金	地 方 消 費 税 交 付 金	コ ル ポ 場 所 利 用 税 交 付 金	環 境 性 能 割 付 金	地 方 特 別 交 付 金	地 方 交 付 税	交 通 安 全 対 策 特 別 交 付 金	分 担 金 及 心 算 掛 金	使 用 料 及 心 算 掛 料	国 庫 支 出 金	県 支 出 金	財 産 収 入	寄 附 金	繰 入 金	繰 越 金	諸 収 入	市 町 村 債
総 数	86,545,000	26,784,786	938,900	19,800	86,000	97,300	185,500	4,637,000	65,000	60,800	33,210	18,286,000	33,210	627,580	1,252,905	8,818,054	4,543,613	621,015	498,670	2,240,860	1,430,000	5,978,593	8,820,274
岡 谷 市	19,810,000	6,202,000	125,000	4,000	18,000	26,000	35,000	1,045,000	6,000	6,000	10,000	4,086,000	10,000	168,917	510,377	2,158,313	1,071,245	172,082	10	242,972	300,000	1,386,310	2,155,774
諏 訪 市	19,680,000	7,056,000	178,000	5,000	27,000	29,000	56,000	1,252,000	5,000	9,000	7,000	2,890,000	7,000	177,257	247,983	2,105,808	1,085,654	57,403	107,700	595,864	200,000	1,670,631	1,734,700
茅 野 市	27,400,000	8,050,000	348,000	5,000	24,000	27,000	52,000	1,365,000	44,000	27,000	9,000	5,810,000	9,000	167,419	269,286	3,203,008	1,274,371	288,151	204,755	452,861	500,000	1,561,149	3,612,000
下 諏 訪 町	8,020,000	2,456,000	54,800	4,500	10,000	8,000	21,000	480,000	—	4,000	4,010	1,820,000	4,010	29,563	107,145	617,553	401,231	10,974	3	285,591	180,000	713,840	779,800
富 士 見 町	7,510,000	2,290,604	149,100	1,000	6,000	7,000	17,000	351,000	10,000	11,000	2,000	2,150,000	2,000	43,491	97,082	470,106	448,683	82,151	180,200	252,571	120,000	380,312	384,700
原 村	4,125,000	730,182	84,000	300	1,000	300	4,500	143,000	—	3,800	9,140	1,530,000	1,200	40,943	21,032	263,266	312,429	10,254	9,002	411,001	130,000	266,351	153,300

令和3年度一般會計款別歳出当初予算額

単位:千円

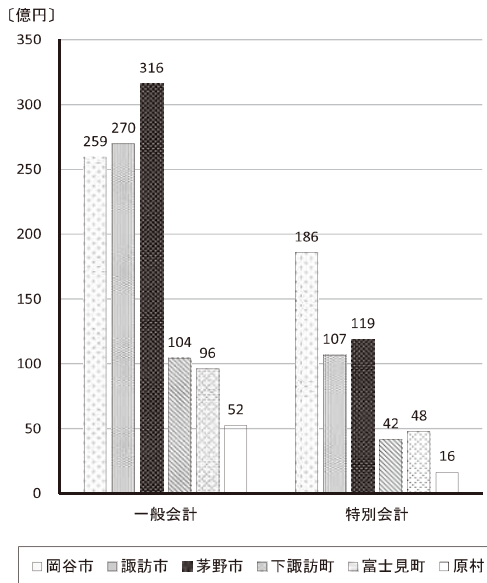
款 市町村	総 額	議 会 費	總 務 費	民 生 費	衛 生 費	勞 働 費	農 林 水 産 業 費	商 工 費	土 木 費	消 防 費	教 育 費	災 害 復 旧 費	公 債 費	諸 支 出 金	予 備 費
総 数	86,545,000	758,744	11,013,664	28,322,409	6,779,005	281,362	1,705,151	7,315,803	9,468,328	2,937,851	8,992,455	7	8,632,643	226,588	111,000
岡 谷 市	19,810,000	189,998	1,839,825	7,085,270	1,635,088	79,338	171,173	2,064,583	2,044,319	704,660	1,570,081	—	2,375,665	—	50,000
諏 訪 市	19,680,000	163,560	2,131,979	7,171,241	1,536,929	53,905	217,459	1,678,439	2,274,198	697,214	1,871,583	—	1,858,493	—	25,000
茅 野 市	27,400,000	176,832	4,388,121	8,329,374	2,075,820	89,062	451,365	1,661,607	3,167,361	791,825	3,539,817	2	2,670,548	42,266	16,000
下 諏 訪 町	8,020,000	97,599	1,040,149	2,469,735	510,329	48,757	76,570	981,935	780,825	297,004	879,597	—	829,500	—	8,000
富 士 見 町	7,510,000	65,650	1,060,425	2,063,421	626,417	10,300	528,224	595,401	858,741	264,846	668,016	—	574,238	184,321	10,000
原 村	4,125,000	65,105	553,155	1,203,368	394,422	—	260,360	333,838	342,884	182,302	463,361	5	324,199	1	2,000

令和2年度市町村税の内訳

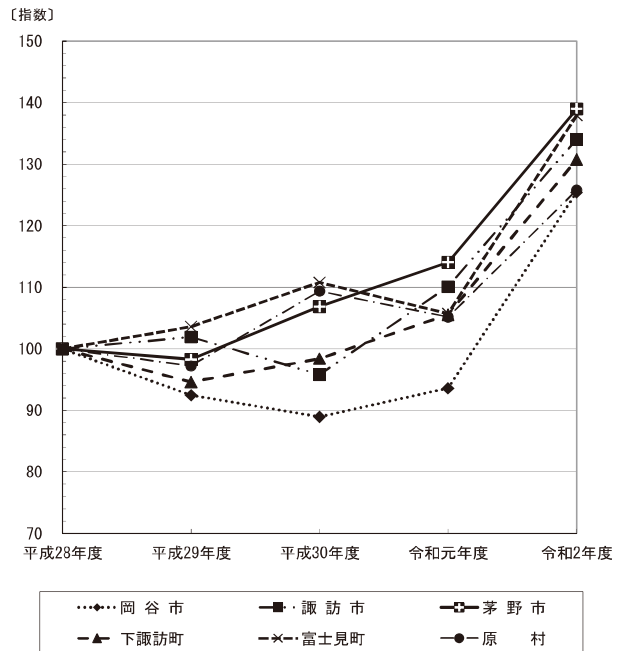
市町村		項目	市町村民税		固定資産税		その他の税		比・調定総額:100%	
			調定総額	比	調定総額	比	調定総額	比	住民基本台帳人口(3.3.31)	1人当たり市町村税
			千円	%	千円	%	千円	%	人	円
総数	現年度分	28,871,953	12,372,648	42.9	13,426,864	46.5	3,072,441	10.6	194,269	148,618
	滞納繰越分	632,156	186,956	29.6	382,708	60.5	62,492	9.9		
岡谷市	現年度分	6,474,552	3,094,424	47.8	2,852,201	44.1	527,927	8.2	48,572	133,298
	滞納繰越分	112,537	56,002	49.8	45,193	40.2	11,342	10.1		
諏訪市	現年度分	7,789,540	3,452,161	44.3	3,377,626	43.4	959,753	12.3	48,786	159,668
	滞納繰越分	94,938	51,138	53.9	35,699	37.6	8,101	8.5		
茅野市	現年度分	8,677,664	3,390,251	39.1	4,204,634	48.5	1,082,779	12.5	55,058	157,610
	滞納繰越分	324,534	43,227	13.3	247,073	76.1	34,234	10.5		
下諏訪町	現年度分	2,516,606	1,183,153	47.0	1,031,204	41.0	302,249	12.0	19,477	129,209
	滞納繰越分	85,478	31,783	37.2	45,242	52.9	8,453	9.9		
富士見町	現年度分	2,467,406	790,437	32.0	1,541,906	62.5	135,063	5.5	14,338	172,089
	滞納繰越分	9,500	2,878	30.3	6,581	69.3	41	0.4		
原村	現年度分	946,185	462,222	48.9	419,293	44.3	64,670	6.8	8,038	117,714
	滞納繰越分	5,169	1,928	37.3	2,920	56.5	321	6.2		

※1人当たりの市町村税算出は、市町村の現年度分・調定総額を年度末住民基本台帳人口で除したものである。

令和2年度一般・特別会計歳出決算比較



一般会計歳出決算額伸長指数の推移



5. 教育編

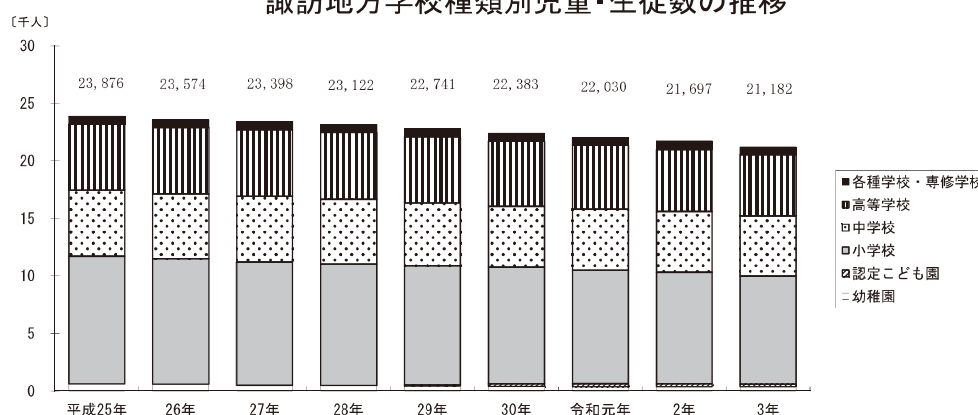
諏訪地方の学校の状況

令和3年5月1日

区分	学校数					教員数	児童・生徒数			学級数	児童・生徒数	
	総数	県立	市町村立	組合	私立		総数	男	女		1学級当たり	1教員当たり
幼稚園	7	-	-	-	7	40	359	176	183	22	16.3	9.0
認定こども園	2	-	-	-	2	47	248	125	123	12	20.7	5.3
小学校	28	-	28	-	-	633	9,386	4,787	4,599	425	22.1	14.8
中学校	17	1	16	-	-	431	5,226	2,715	2,511	217	24.1	12.1
高等学校	10	9	-	-	1	390	5,299	2,786	2,513	-	-	13.6
各種学校	5	-	-	-	5	12	132	54	78	-	-	11.0
専修学校	8	1	1	1	5	62	532	162	370	-	-	8.6

学校基本調査

諏訪地方学校種別児童・生徒数の推移



年度	幼稚園		認定こども園		小学校		中学校		高等学校		各種学校		専修学校	
	園数	幼児数	園数	幼児数	学校数	児童数	学校数	生徒数	学校数	生徒数	学校数	生徒数	学校数	生徒数
平成 25	7	613	-	-	30	11,098	16	5,729	10	5,747	5	126	8	563
26	7	598	-	-	30	10,884	17	5,659	10	5,729	5	133	9	571
27	7	510	-	-	30	10,693	17	5,711	10	5,786	5	103	8	595
28	7	478	-	-	29	10,543	17	5,629	10	5,777	5	94	8	601
29	7	423	1	116	29	10,333	17	5,477	10	5,714	5	93	8	585
30	7	396	2	238	29	10,102	17	5,309	10	5,676	5	80	8	582
令和 元	7	381	2	267	29	9,842	17	5,320	10	5,543	5	81	8	596
2	7	371	2	269	29	9,674	17	5,259	10	5,388	5	143	8	593
3	7	359	2	248	28	9,386	17	5,226	10	5,299	5	132	8	532

学校基本調査

小学校の状況

令和3年5月1日

市町村	学校数	学級数		児童数			教員数			職員数	児童数	
		単式	特別支援	総数	男	女	総数	男	女		1学級当たり	1教員当たり
諏訪地方計	28	339	86	9,386	4,787	4,599	633	257	376	44	22.1	14.8
岡谷市	7	80	19	2,149	1,085	1,064	151	63	88	13	21.7	14.2
諏訪市	6	84	26	2,374	1,213	1,161	165	59	106	6	21.6	14.4
茅野市	9	105	25	2,925	1,487	1,438	189	78	111	13	22.5	15.5
下諏訪町	2	29	7	834	408	426	53	21	32	3	23.2	15.7
富士見町	3	28	7	700	367	333	53	26	27	5	20.0	13.2
原村	1	13	2	404	227	177	22	10	12	4	26.9	18.4

※一学級あたり児童数は特別支援学級を含む。

学校基本調査

中学校の状況

令和3年5月1日

市町村	学校数	学級数		生徒数			教員数			職員数	生徒数	
		単式	特別支援	総数	男	女	総数	男	女		1学級当たり	1教員当たり
諏訪地方計	17	163	54	5,226	2,715	2,511	431	254	177	33	24.1	12.1
岡谷市	4	40	15	1,279	674	605	114	56	58	7	23.3	11.2
諏訪市	5	44	13	1,425	741	684	120	78	42	5	25.0	11.9
茅野市	4	44	15	1,447	746	701	106	59	47	6	24.5	13.7
下諏訪町	2	15	5	470	256	214	42	29	13	2	23.5	11.2
富士見町	1	12	4	383	187	196	28	18	10	8	23.9	13.7
原村	1	8	2	222	111	111	21	14	7	5	22.2	10.6

※一学級あたり児童数は特別支援学級を含む。

学校基本調査

高等学校の状況

令和3年5月1日

市町村	学校数	県立					私立					
		生徒数			教員数	職員数	生徒数			教員数	職員数	
		総数	男	女			総数	男	女			
諏訪地方計	9	4,332	2,255	2,077	347	85	1	967	531	436	43	16
岡谷市	3	1,511	935	576	121	35	—	—	—	—	—	—
諏訪市	3	1,872	830	1,042	140	23	—	—	—	—	—	—
茅野市	1	215	118	97	24	8	1	967	531	436	43	16
下諏訪町	1	515	236	279	38	7	—	—	—	—	—	—
富士見町	1	219	136	83	24	12	—	—	—	—	—	—
原村	—	—	—	—	—	—	—	—	—	—	—	—

学校基本調査

幼保連携型認定こども園の状況

令和3年5月1日

市町村	園数	学級数	幼稚園			教員数	職員数
			総数	男	女		
諏訪地方計	2	12	248	125	123	47	9
岡谷市	1	8	142	71	71	21	2
諏訪市	—	—	—	—	—	—	—
茅野市	1	4	106	54	52	26	7
下諏訪町	—	—	—	—	—	—	—
富士見町	—	—	—	—	—	—	—
原村	—	—	—	—	—	—	—

学校基本調査

幼稚園・各種学校・専修学校の状況

令和3年5月1日

市町村	園数	学級数	幼稚園					各種学校					専修学校		
			幼児数			教員数	職員数	学校数	生徒数			教員数	学校数	生徒数	教員数
		総数	男	女			総数		男	女					
諏訪地方計	7	22	359	176	183	40	15	5	132	54	78	12	8	532	62
岡谷市	4	10	143	68	75	15	10	2	110	46	64	5	3	51	13
諏訪市	1	4	94	56	38	9	2	2	22	8	14	5	3	331	30
茅野市	1	4	87	36	51	12	3	—	—	—	—	—	1	124	10
下諏訪町	—	—	—	—	—	—	—	1	—	—	—	2	—	—	—
富士見町	—	—	—	—	—	—	—	—	—	—	—	—	—	—	—
原村	1	4	35	16	19	4	—	—	—	—	—	—	1	26	9

学校基本調査

中学校卒業後の状況

令和3年3月 卒業者

市町村	卒業者総数			A 高等学校等進学者			B専修学校(高等課程)進学者			C専修学校(一般課程)等入学者			D公共職業能力開発施設等入学者			E就職者等			死亡・不詳	ABCのうち就職している者(再掲)	進学率(%)	就職率(%)	
	計	男	女	計	男	女	計	男	女	計	男	女	計	男	女								
諏訪地方計	1,769	927	842	1,754	920	834	1	—	1	—	—	—	—	—	1	—	1	13	—	—	—	99.2	0.1
岡谷市	408	207	201	401	203	198	1	—	1	—	—	—	—	—	—	—	—	6	—	—	—	98.3	—
諏訪市	496	262	234	494	261	233	—	—	—	—	—	—	—	—	1	—	1	1	—	—	—	99.6	0.2
茅野市	498	266	232	496	266	230	—	—	—	—	—	—	—	—	—	—	—	2	—	—	—	99.6	—
下諏訪町	150	85	65	150	85	65	—	—	—	—	—	—	—	—	—	—	—	—	—	—	—	100.0	—
富士見町	118	64	54	116	62	54	—	—	—	—	—	—	—	—	—	—	—	2	—	—	—	98.3	—
原村	99	43	56	97	43	54	—	—	—	—	—	—	—	—	—	—	—	2	—	—	—	98.0	—

※A、B、C、Dとも就職進学者を含む。

学校基本調査

高等学校卒業後の状況

令和3年3月 卒業者

市町村	卒業生総数			A大学等進学者			B専修学校(専門課程)進学者			C専修学校(一般課程)等入学者			D公共職業能力開発施設等入学者			E就職者等			左記以外の者	死亡・不詳	大学等進学率(%)	就職率(%)	
	計	男	女	計	男	女	計	男	女	計	男	女	計	男	女	計	男	女					
諏訪地方計	1,830	957	873	954	473	481	415	193	222	60	40	20	11	11	—	343	213	130	47	—	52.1	18.5	
岡谷市	541	348	193	235	135	100	138	83	55	10	8	2	5	5	—	143	111	32	10	—	43.4	26.2	
諏訪市	638	258	380	405	161	244	87	27	60	47	30	17	1	1	—	88	31	57	10	—	63.5	13.8	
茅野市	373	213	160	213	127	86	84	32	52	—	—	—	—	—	—	60	45	15	16	—	57.1	15.3	
下諏訪町	197	92	105	95	47	48	80	35	45	2	1	1	2	2	—	13	6	7	5	—	48.2	6.6	
富士見町	81	46	35	6	3	3	26	16	10	1	1	—	3	3	—	39	20	19	6	—	7.4	48.1	
原村	—	—	—	—	—	—	—	—	—	—	—	—	—	—	—	—	—	—	—	—	—	—	—

※学校所在地による。

※A、B、C、Dとも就職進学者を含む。

学校基本調査

中学校・高等学校卒業後の状況 進路別卒業生数の推移(諏訪地方)

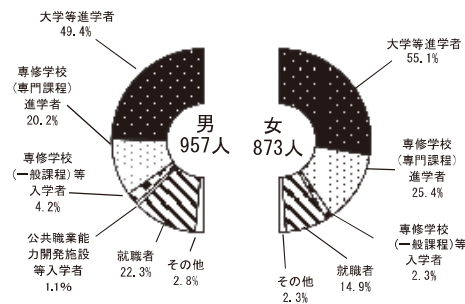
年 度	中 学 校									高 等 学 校								
	卒業生総数			A	B	C	D	E	そ	卒業生総数			A	B	C	D	E	そ
	計	男	女	大学等進学者	専修学校(専門課程)進学者	専修学校(一般課程)等入学者	公共職業能力開発施設等入学者	就職者等	その他	計	男	女	大学等進学者	専修学校(専門課程)進学者	専修学校(一般課程)等入学者	公共職業能力開発施設等入学者	就職者等	その他
平成 24	1,928	997	931	1,901	1	2	1	5	18	1,870	972	898	959	369	105	3	363	71
25	1,960	1,027	933	1,933	1	2	—	6	18	1,841	950	891	906	372	110	1	378	74
26	1,893	972	921	1,872	2	1	—	7	11	1,810	962	848	882	402	106	2	371	47
27	1,858	952	906	1,846	—	1	—	2	9	1,853	976	877	934	359	114	5	378	63
28	1,912	982	930	1,898	2	—	1	2	9	1,891	995	896	947	392	131	8	361	52
29	1,947	970	977	1,928	1	1	—	5	12	1,851	965	886	895	324	160	10	393	69
30	1,774	874	900	1,765	—	1	—	—	8	1,827	956	871	859	429	107	13	359	60
令和 元	1,772	913	859	1,755	2	—	—	3	12	1,834	980	854	949	388	45	9	352	91
2	1,769	927	842	1,754	1	—	—	1	13	1,830	957	873	954	415	60	11	343	47

※中学校卒業後就職者にはA・B、高校卒業後就職者にはA・B・Cはそれぞれ含まない。

※平成28年度以前の「就職者等」は、雇用期間契約が1年未満で期間の定めのある者及び雇用契約期間の長さにかかわらず短時間勤務の者を含まない。

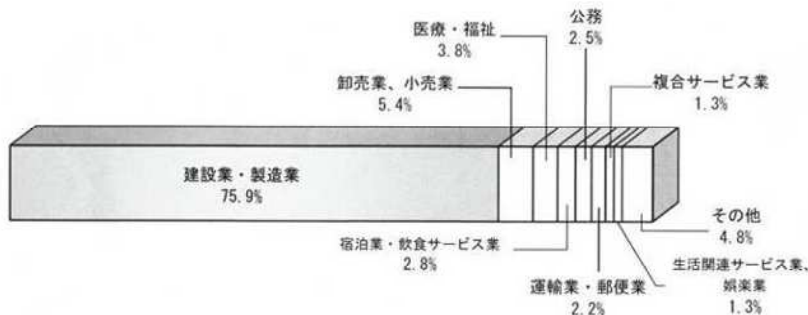
学校基本調査

高等学校卒業者の進路別状況(令和3年3月卒業者)



学校基本調査

A.産業別県内就職者数の割合(高等学校)



学校基本調査

産業大分類別県内就職者数(高等学校)

令和3年3月 卒業者(県内分)

区 分	総 数		岡 谷 市	諏 訪 市	茅 野 市	下 諏 訪 町	富 士 見 町	原 村
	人	%	人	人	人	人	人	人
総 数	316	100.0	129	85	52	13	37	—
第 1 次 産 業	2	0.6	1	—	—	—	1	—
農 林 業	2	0.6	1	—	—	—	1	—
漁 業	—	—	—	—	—	—	—	—
第 2 次 産 業	240	75.9	112	60	34	6	28	—
鉱 業	—	—	—	—	—	—	—	—
建 設 業	12	3.8	6	—	3	—	3	—
製 造 業	228	72.2	106	60	31	6	25	—
第 3 次 産 業	74	23.4	16	25	18	7	8	—
電 気 ・ ガ ス ・ 熱 供 給 ・ 水 道 業	3	0.9	2	—	1	—	—	—
情 報 通 信 業	3	0.9	—	1	2	—	—	—
運 輸 業 ・ 郵 便 業	7	2.2	2	2	3	—	—	—
卸 売 業 ・ 小 売 業	17	5.4	3	7	2	3	2	—
金 融 ・ 保 険 業	2	0.6	—	2	—	—	—	—
不 動 産 業 ・ 物 品 賃 貸 業	2	0.6	—	2	—	—	—	—
学 術 研 究 ・ 専 門 ・ 技 術 サ ー ビ ス 業	—	—	—	—	—	—	—	—
宿 泊 業 ・ 飲 食 サ ー ビ ス 業	9	2.8	3	3	1	—	2	—
生 活 関 連 サ ー ビ ス 業 ・ 娯 楽 業	4	1.3	1	1	—	1	1	—
教 育 ・ 学 習 支 援 業	—	—	—	—	—	—	—	—
医 療 ・ 福 祉	12	3.8	2	2	3	3	2	—
複 合 サ ー ビ ス 業	4	1.3	1	3	—	—	—	—
サ ー ビ ス 業	3	0.9	1	1	—	—	1	—
公 務	8	2.5	1	1	6	—	—	—
上 記 以 外	—	—	—	—	—	—	—	—

※学校所在地による。

学校基本調査

地域別就職者数 (高等学校)

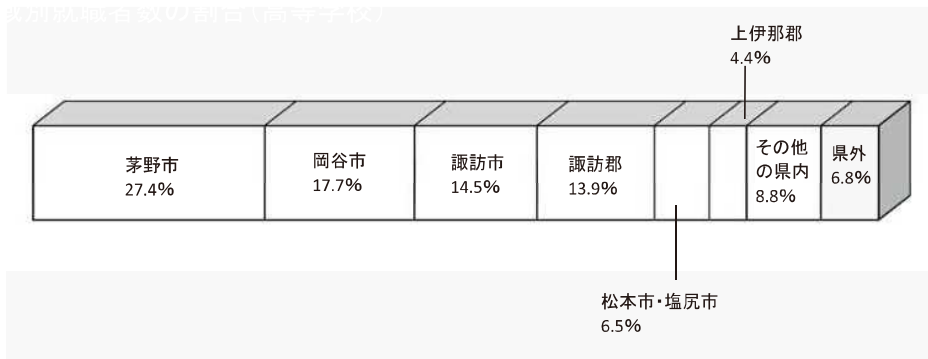
令和3年3月 卒業者

就職先	総 数		岡 谷 市	諏 訪 市	茅 野 市	諏 訪 郡
	人 数	%				
総 数	339	100.0	142	88	57	52
県 内 就 職 者 数	316	93.2	129	85	52	50
岡 谷 市	60	17.7	37	13	1	9
諏 訪 市	49	14.5	8	26	8	7
茅 野 市	93	27.4	21	30	25	17
諏 訪 郡 内	47	13.9	29	5	5	8
上 伊 那 郡	15	4.4	10	2	2	1
松 本 市 ・ 塩 尻 市	22	6.5	10	6	4	2
そ の 他 の 県 内	30	8.8	14	3	7	6
県 外	23	6.8	13	3	5	2

※学校所在地による。

学校基本調査

B.地域別就職者数の割合(高等学校)



学校基本調査

6. 保健・衛生編

医療従事者数・医療施設数

市 町 村	医 師	歯 科 医 師	薬 剤 師	看 護 師	准 看 護 師	保 健 師	助 産 師	病 院		診 療 所		感 染 症 病 床 を 有 す る 病 院
								公 的	そ の 他	一 般	歯 科	
諏訪地方計	482	150	412	2,254	443	138	74	5	6	137	100	1
岡谷市	97	45	97	536	152	30	10	1	2	28	28	1
諏訪市	184	42	140	784	115	32	33	1	2	47	30	—
茅野市	135	33	103	540	68	26	24	1	—	36	21	—
下諏訪町	32	22	42	196	68	12	5	1	2	13	14	—
富士見町	31	5	24	171	31	29	1	1	—	8	4	—
原 村	3	3	6	27	9	9	1	—	—	5	3	—

※医師・歯科医師・薬剤師は無職の者を含む総数。看護師・准看護師・保健師・
助産師は業務従事者数。いずれも令和2年12月31日現在。

※感染症病床は知事が指定した病床。

※医療施設数は、令和2年10月1日現在で所在地別に集計。

資料：長野県健康福祉部健康福祉政策課

死 因 別 死 亡 者 数 (概 数)

令和2年 単位：人

死 因	総 数	岡 谷 市	諏 訪 市	茅 野 市	下 諏 訪 町	富 士 見 町	原 村
結 核	7	1	2	4	—	—	—
悪 性 新 生 物	633	160	151	171	74	54	23
糖 尿 病	17	5	5	—	7	—	—
高 血 圧 性 疾 患	15	3	5	4	1	—	2
心 疾 患	396	108	99	88	52	35	14
脳 血 管 疾 患	234	48	63	68	25	13	17
大 動 脈 瘤 及 び 解 離	51	9	14	18	5	4	1
肺 炎	98	42	20	17	14	4	1
慢 性 閉 塞 性 肺 疾 患	46	13	13	9	6	4	1
喘 息	1	1	—	—	—	—	—
肝 疾 患	17	2	2	7	2	1	3
腎 不 全	27	8	7	6	4	1	1
老 衰	176	29	43	69	11	16	8
不 慮 の 事 故	77	19	25	23	3	6	1
自 殺	35	10	5	11	6	3	—
小 計	1,830	458	454	495	210	141	72
そ の 他 の 死 亡	553	122	126	147	77	50	31
合 計	2,383	580	580	642	287	191	103

資料：諏訪保健福祉事務所

7. 社会福祉編

社会福祉施設の現況

令和3年4月1日現在

種別	施設区分	施設数							
		岡谷市	諏訪市	茅野市	下諏訪町	富士見町	原村	計	
保護関係施設	救護施設	-	-	1	-	-	-	1	
高齢者関係施設	特別養護老人ホーム	3	2	3	2	2	1	13	
	地域密着型特別養護老人ホーム	1	3	1	1	-	1	7	
	養護老人ホーム	1	1	1	-	-	-	3	
	軽費老人ホーム(ケアハウス)	1	-	-	1	-	1	3	
	老人短期入所施設	1	-	5	1	-	-	7	
	老人デイサービスセンター	22	19	17	11	7	3	79	
	小規模多機能型居宅介護	5	5	4	3	1	1	19	
	老人福祉センター	-	1	1	1	1	-	4	
	在宅介護支援センター	-	4	-	3	-	1	8	
	介護老人保健施設	2	4	2	2	1	1	12	
	介護療養型医療施設	-	-	1	-	-	-	1	
	認知症高齢者グループホーム	6	5	6	4	2	1	24	
	訪問看護ステーション	4	1	4	1	2	-	12	
	地域包括支援センター	1	1	1	1	1	1	6	
	有料老人ホーム	6	9	10	5	-	-	30	
サービス付き高齢者向け住宅	4	2	2	2	1	-	11		
生活支援ハウス	-	-	-	-	1	-	1		
障害者関係施設	障害者支援施設	-	1	1	-	1	1	4	
	障害福祉サービス事業所	療養介護	-	-	-	1	-	-	1
		生活介護	3	1	5	3	1	-	13
		共生型生活介護	-	2	-	-	-	-	2
		自立訓練(生活訓練)	1	-	-	1	1	-	3
		就労移行支援	2	2	-	1	-	-	5
		就労継続支援A型	2	3	2	-	2	-	9
		就労継続支援B型	7	6	5	3	2	-	23
		就労定着型支援	1	-	-	-	-	-	1
		自立生活援助	-	1	-	1	-	-	2
	グループホーム	6	12	6	1	1	2	28	
	短期入所	3	1	1	1	1	1	8	
	特定相談支援事業所	7	5	6	3	3	1	25	
一般相談支援事業所	2	3	3	1	1	-	10		
地域活動支援センター	2	1	1	1	1	1	7		
障害者総合支援センター	-	1	-	-	-	-	1		
児童関係施設	児童養護施設	1	-	1	-	-	-	2	
	福祉型児童発達支援センター	-	1	-	-	-	-	1	
	医療型障害児入所施設	-	-	-	1	-	-	1	
	保育所	16	16	17	3	5	1	58	
	児童館	-	1	-	-	-	-	1	
	助産施設	1	1	1	-	-	-	3	
	児童発達支援事業	-	3	1	1	1	-	6	
	放課後等デイサービス	3	6	3	2	2	-	16	
	障害児相談支援事業所	6	3	4	1	1	1	16	
	児童家庭支援センター	-	-	1	-	-	-	1	
幼保連携認定こども園	1	-	1	-	-	-	2		
その他社会福祉施設	無料低額診療施設	-	-	-	1	-	-	1	
	地域福祉センター	-	-	-	-	1	1	2	

※各施設数は、所在地別に集計。

資料：長野県社会福祉施設名簿、各市町村

生活保護受給状況

令和3年3月31日

市町村	世帯数	人員数	保護率	世帯種類（世帯）			
				高齢	母子	傷病障害	その他
県 総 数	9,110	11,075	5.4	4,862	283	2,663	1,234
諏訪地方計	675	807	4.2	366	24	216	69
岡谷市	192	227	4.8	96	6	62	28
諏訪市	225	275	5.7	130	7	75	13
茅野市	143	173	3.1	77	8	48	10
下諏訪町	80	95	5.0	38	2	26	14
富士見町	26	27	2.0	18	1	4	3
原 村	9	10	1.3	7	-	1	1

※世帯数、人員数は、保護停止中のものを含む。

※世帯種類には、保護停止中のものを含まない。

※町村の保護率算出のための人口は、令和3年3月1日現在の人口による。

資料：県総数 長野県健康福祉部地域福祉課
市部 各市、郡部 諏訪福祉事務所

民生委員数

令和3年3月31日

市町村	定数	現 在 数			◎ 民生委員1人 当たり所属 一般世帯数	◎ 1人当たり 同左所属人員
		総数	男	女		
総 数	513 (58)	512 (58)	262 (13)	250 (45)	175.6	401.3
岡谷市	142 (19)	142 (19)	61 (2)	81 (17)	171.0	394.9
諏訪市	120 (16)	120 (16)	66 (4)	54 (12)	211.5	469.1
茅野市	126 (15)	126 (15)	76 (6)	50 (9)	218.6	496.0
下諏訪町	57 (3)	56 (3)	29 (1)	27 (2)	164.9	367.5
富士見町	43 (3)	43 (3)	19 (0)	24 (3)	152.1	358.5
原 村	25 (2)	25 (2)	11 (0)	14 (2)	135.7	321.5

※()内は、民生委員のうち主任児童委員数。

※◎については、主任児童委員を除き、住民基本台帳人口を基に算出。

資料：各市町村

国民健康保険療養給付費等の状況
療養の給付(診療費)及び療養諸費諸率

令和2年度 単位:円

科目		市町村名					
		岡谷市	諏訪市	茅野市	下諏訪町	富士見町	原村
一般分	受診率(%)	1,016.86	1,583.25	928.43	1,657.08	826.41	1,155.45
	一人当たり診療費費用額	308,675	285,916	284,485	301,197	19,706	218,665
	一人当たり療養諸費費用額	389,629	367,462	363,726	380,829	358,526	269,223
	一人当たり医療給付費	331,804	311,704	314,290	424,271	306,982	222,828
退職者分	受診率(%)	—	—	—	—	—	—
	一人当たり診療費費用額	—	—	—	—	12,170	—
	一人当たり療養諸費費用額	—	—	—	—	—	—
	一人当たり医療給付費	—	—	—	—	12,170	—
合計	受診率(%)	1,016.89	1,583.36	928.43	1,657.08	826.44	1,155.45
	一人当たり診療費費用額	308,677	285,924	284,485	301,197	19,706	218,665
	一人当たり療養諸費費用額	389,631	367,475	363,726	380,829	358,518	269,828
	一人当たり医療給付費	331,808	311,716	314,290	424,271	306,988	222,828

◎受診率 = $\frac{\text{件数}}{\text{人数}} \times 100$	◎診療費費用額 …(入院・外来・歯科の費用額)
	◎療養諸費費用額 …(入院・外来・歯科・調薬及び療養費を含む費用額)
◎医療給付費 ……(入院・外来・歯科・調薬・療養費及び高額療養費を含む保険者負担分)	

国保加入状況

単位:千円

科目		市町村名					
		岡谷市	諏訪市	茅野市	下諏訪町	富士見町	原村
総世帯(令和3.3.31)		21,063	21,992	24,275	8,741	6,082	3,393
総人口(令和3.3.31)		48,572	48,786	55,058	19,477	14,338	8,038
国保年平均世帯数		6,065	6,550	7,357	2,556	2,079	1,382
国保の加入世帯割合(%)		28.7	29.8	30.3	29.2	34.2	40.7
国保年平均被保険者数		9,199	10,004	11,613	3,870	3,291	2,395
国保加入者割合(%)		18.9	20.5	21.1	19.9	23.0	29.8
内訳	退職被保険者数	—	—	—	—	—	—
	国保に占める加入割合(%)	0.0	0.0	0.0	0.0	0.0	0.0
	一般被保険者数	9,199	10,004	11,613	3,870	3,291	—
	国保に占める加入割合(%)	100.0	100.0	100.0	100.0	100.0	0.0

※総人口・総世帯数は住民基本台帳人口を使用。

資料:各市町村

診療病類別件数

令和3年5月分

区 分		総数	岡谷市	諏訪市	茅野市	下諏訪町	富士見町	原村
感染症および 寄生虫症	国 保	585	133	117	221	43	39	32
	後期高齢	570	152	110	176	66	44	22
新生物(腫瘍)	国 保	928	236	229	265	95	64	39
	後期高齢	1,525	446	395	341	189	93	61
内分泌栄養および 代謝疾患	国 保	4,144	962	1,154	1,123	423	296	186
	後期高齢	4,939	1,279	1,438	1,178	634	281	129
血液および 造血器疾患 免疫機構の障害	国 保	54	18	10	15	6	4	1
	後期高齢	67	20	13	16	8	6	4
精神および行動障害	国 保	1,897	462	530	524	166	121	94
	後期高齢	825	257	168	225	83	70	22
神経系および 感覚器の疾患	国 保	3,714	883	931	1,005	436	264	195
	後期高齢	6,213	1,466	1,553	1,516	993	434	251
循環器系の疾患	国 保	3,869	959	1,017	1,024	415	274	180
	後期高齢	9,277	2,479	2,557	2,171	1,173	650	247
呼吸器系の疾患	国 保	1,450	348	379	399	135	106	83
	後期高齢	1,699	428	427	491	191	101	61
消化器系の疾患	国 保	1,693	431	483	476	139	101	63
	後期高齢	3,217	841	786	896	382	207	105
尿路性器系の疾患	国 保	1,010	232	282	287	107	67	35
	後期高齢	2,081	508	574	535	267	138	59
妊娠分娩および 産褥の合併症	国 保	23	5	7	9	2	0	0
	後期高齢	1	0	1	0	0	0	0
皮膚および皮下 組織の疾患	国 保	1,172	341	304	284	121	63	59
	後期高齢	1,047	306	243	251	169	44	34
筋骨格系および 結合組織の疾患	国 保	2,900	613	813	802	308	227	137
	後期高齢	5,464	1,329	1,559	1,266	697	397	216
そ の 他 (上記以外のもの)	国 保	2,082	414	564	593	214	149	148
	後期高齢	2,547	610	682	642	339	173	101
合 計	国 保	25,521	6,037	6,820	7,027	2,610	1,775	1,252
	後期高齢	39,472	10,121	10,506	9,704	5,191	2,638	1,312

※感覚器の疾患には、眼及び付属器の疾患、耳及び乳様突起の疾患を含む。 資料：長野県国民健康保険団体連合会 KDBシステム

国民健康保険給付の推移

市町村	療養給付額						保険給付						その他の保険給付					
	療養給付額			療養費			高額療養費			出産育児一時金			葬祭費					
	件数	費用額 千円	給付額 千円	件数	費用額 千円	給付額 千円	件数	件数	給付額 千円	件数	件数	給付額 千円	件数	件数	給付額 千円			
岡谷市	平成28年	171,057	4,059,986	2,962,448	5,866	57,713	42,590	7,761	426,790	38	15,928	70	3,500					
	29	163,114	3,832,076	2,799,677	5,592	54,908	40,309	7,450	410,168	28	11,712	80	4,000					
	30	157,275	3,789,254	2,773,128	4,979	46,053	34,047	7,358	416,677	21	7,964	69	3,450					
令和元年	150,763	3,797,036	2,790,249	4,572	43,153	31,856	7,499	425,115	25	10,484	66	3,300						
	2	137,036	3,540,057	2,600,895	3,848	44,162	34,795	7,057	416,510	21	8,804	52	2,600					
諏訪市	平成28年	187,487	4,256,079	3,116,501	6,204	53,948	39,907	7,544	460,201	45	18,900	81	4,050					
	29	180,065	4,009,093	2,936,816	5,576	50,877	37,572	7,173	429,970	30	12,584	58	2,900					
	30	174,765	4,021,861	2,944,954	5,416	46,224	34,166	7,304	443,124	38	15,896	54	2,700					
令和元年	169,157	3,793,777	2,788,457	5,077	41,912	31,030	7,121	397,128	33	13,844	73	3,650						
	2	154,051	3,638,854	2,679,102	4,339	37,366	27,729	8,195	411,216	27	11,324	69	3,450					
茅野市	平成28年	197,529	4,597,839	3,345,437	5,674	46,989	34,405	8,136	523,929	44	18,384	69	3,450					
	29	188,859	4,442,858	3,249,441	4,843	43,488	31,960	8,369	486,674	35	14,652	86	4,300					
	30	186,224	4,319,590	3,162,057	4,671	37,224	27,126	8,315	467,186	35	14,700	61	3,050					
令和元年	183,116	4,603,421	3,364,260	4,199	33,754	24,689	8,116	564,239	35	14,700	65	3,250						
	2	163,884	4,193,265	3,074,754	3,420	30,768	22,604	7,890	508,637	19	7,948	69	3,450					
下諏訪町	平成28年	78,091	1,802,755	1,326,846	2,614	22,869	17,017	3,327	193,699	20	8,384	31	1,550					
	29	74,157	1,802,329	1,327,577	2,353	22,083	16,378	3,320	201,363	10	4,200	30	1,500					
	30	69,596	1,629,705	1,191,899	1,970	16,764	12,473	2,957	193,146	9	3,780	29	1,450					
令和元年	66,566	1,554,387	1,143,611	1,957	16,430	12,138	2,801	175,557	8	3,360	35	1,750						
	2	59,840	1,460,968	1,078,621	1,566	12,844	9,447	2,724	168,120	8	2,854	29	1,450					
富士見町	平成28年	41,880	1,093,942	796,322	2,006	15,488	11,274	2,106	108,116	18	7,560	15	750					
	29	40,652	1,100,272	802,906	1,921	12,501	9,128	2,148	109,342	12	5,024	16	800					
	30	39,307	1,095,850	801,958	1,636	12,986	9,606	2,005	111,627	9	3,780	16	800					
令和元年	38,737	1,121,350	821,902	1,729	13,002	9,586	2,009	2,009	116,257	12	5,024	20	1,000					
	2	34,649	1,167,823	860,541	1,503	12,062	8,945	2,093	140,770	12	5,008	22	1,100					
原村	平成28年	31,249	783,922	571,797	1,210	8,817	6,429	1,418	86,776	10	4,184	17	850					
	29	30,420	717,506	524,281	936	6,447	4,723	1,311	70,966	11	5,023	14	700					
	30	30,110	675,963	491,806	887	5,929	4,343	1,037	68,033	10	4,200	8	400					
令和元年	31,695	686,313	499,180	827	5,775	4,265	988	988	67,058	5	2,100	6	300					
	2	27,673	639,599	465,714	711	5,188	3,811	976	64,147	7	2,940	12	600					

資料:各市町村

国民年金適用状況

令和3年10月31日

市町村	被 保 険 者 数			
	総 数	第 1 号 被 保 険 者		第 3 号 被 保 険 者
		任意被保険者		
	(人)	(人)	(人)	(人)
諏訪地方計	28,702	18,788	228	9,686
岡谷市	6,677	4,240	36	2,401
諏訪市	7,557	4,908	62	2,587
茅野市	8,374	5,450	79	2,845
下諏訪町	2,633	1,742	17	874
富士見町	2,054	1,443	18	593
原 村	1,407	1,005	16	386

資料：岡谷年金事務所

国民年金受給状況

令和3年3月31日

市町村	基 礎 年 金 ・ 拠 出 年 金							福祉年金
	老 齢	障 害	遺 族	母 子	準母子	遺 児	寡 婦	老 齢
	人	人	人	人	人	人	人	人
諏訪地方計	61,927	3,896	342	-	-	-	22	-
岡谷市	16,052	979	91	-	-	-	5	-
諏訪市	14,614	977	92	-	-	-	8	-
茅野市	16,482	1,086	100	-	-	-	3	-
下諏訪町	7,180	372	27	-	-	-	3	-
富士見町	4,959	315	24	-	-	-	3	-
原 村	2,640	167	8	-	-	-	-	-

資料：岡谷年金事務所

8. 治安編

刑法犯発生・検挙件数

令和3年

市町村	総数		凶悪犯		粗暴犯		知能犯		風俗犯		窃盗犯		その他	
	発生	検挙	発生	検挙	発生	検挙	発生	検挙	発生	検挙	発生	検挙	発生	検挙
諏訪地方計	530	356	5	4	29	27	31	11	11	11	367	276	87	27
岡谷市	121	78	3	2	5	4	5	1	3	3	76	52	29	16
諏訪市	140	123	—	—	11	10	9	4	1	1	104	103	15	5
茅野市	163	97	—	—	6	8	12	5	2	2	119	79	24	3
下諏訪町	57	37	2	2	4	2	—	1	5	5	33	26	13	1
富士見町	37	16	—	—	2	2	3	—	—	—	26	12	6	2
原村	12	5	—	—	1	1	2	—	—	—	9	4	—	—

資料：長野県警察本部

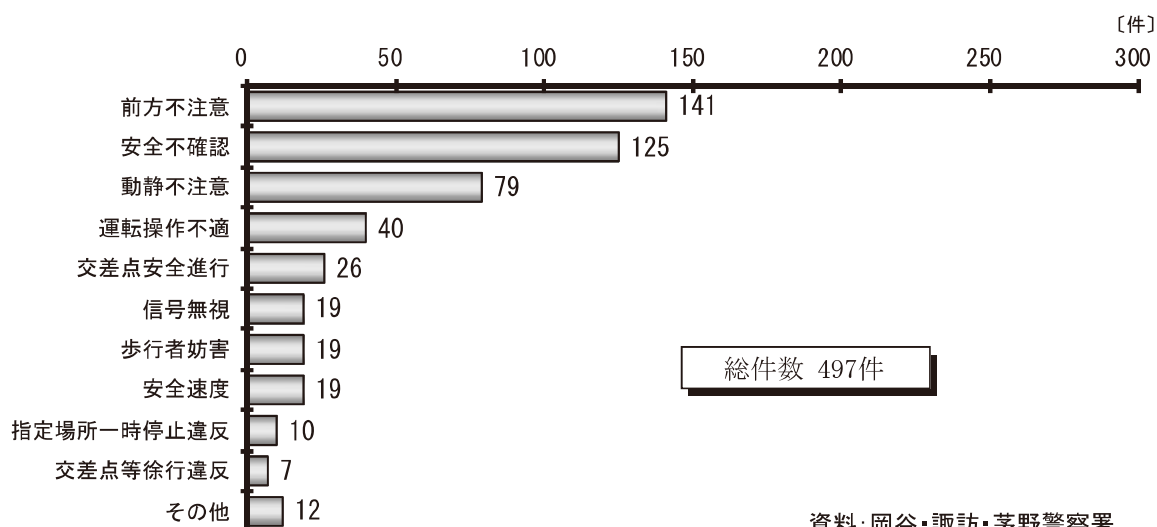
交通事故発生状況

令和3年

市町村	件数	死者			負傷者
		総数	男	女	
諏訪地方計	497	2	2	—	622
岡谷市	124	—	—	—	137
諏訪市	177	2	2	—	227
茅野市	131	—	—	—	174
下諏訪町	44	—	—	—	52
富士見町	15	—	—	—	24
原村	6	—	—	—	8

資料：岡谷・諏訪・茅野警察署

令和3年 諏訪地方の交通事故の原因



資料：岡谷・諏訪・茅野警察署

消防職員・消防施設数

令和4年1月1日

消防団員数

令和4年1月1日

区分	総数	諏訪広域消防本部	岡谷消防署	諏訪消防署	茅野消防署	下諏訪消防署	富士見消防署	原消防署
消防職員階級別								
総数	234	42	39	39	54	23	23	14
消防長	1	1	—	—	—	—	—	—
消防次長	1	1	—	—	—	—	—	—
消防司令長	12	4	1	1	3	1	1	1
消防司令	47	8	7	7	13	4	4	4
消防司令補	96	22	18	17	18	7	10	4
消防士長	36	6	6	6	5	5	4	4
消防副士長	19	—	3	3	7	4	2	—
消防士	22	—	4	5	8	2	2	1
その他	—	—	—	—	—	—	—	—
消防施設								
自動車ポンプ	51	—	13	9	17	7	4	1
可搬動ポンプ	98	—	28	33	18	11	8	—
指揮車	7	1	1	3	2	—	—	—
広報車	6	2	2	1	1	—	—	—
高規格救急車	13	—	2	2	4	2	2	1
化学車	1	—	—	—	—	—	1	—
小型動力ポンプ積載車	104	—	1	33	47	6	8	9
望楼	—	—	—	—	—	—	—	—
警鐘楼	191	—	19	40	57	13	45	17
貯水槽	1,319	—	302	202	393	144	199	79
水そう付ポンプ自動車	8	—	1	1	3	1	1	1
オートバイ	10	2	3	—	3	2	—	—
はしご車	1	—	—	1	—	—	—	—
救助工作車	3	—	1	1	1	—	—	—
査察車	9	1	1	1	3	1	1	1
資器材運搬車	20	—	12	1	3	2	1	1
災害対応支援車	1	1	—	—	—	—	—	—
その他	8	3	—	2	2	1	—	—

※消防施設には市町村所有のものを含む。

資料:諏訪広域消防本部

団員数	総数	岡谷市	諏訪市	茅野市	下諏訪町	富士見町	原村
総数	2,883	538	700	892	225	335	193
団長	6	1	1	1	1	1	1
副団長	6	1	1	1	1	1	1
本部長	1	—	1	—	—	—	—
本部長次長	—	—	—	—	—	—	—
分団長	59	12	8	14	8	13	4
副分団長	71	13	8	24	10	12	4
部長	133	13	40	66	13	—	1
班長	420	84	84	166	24	42	20
団員	2,187	414	557	620	168	266	162

資料:各消防署

火災発生件数

令和3年

市町村	火災発生件数							焼損程度				り災世帯数	り災者数	死傷者		焼損面積		
	総数	建物	林野	車両	船舶	航空機	その他	全焼	半焼	部分焼	ぼや			死者	傷者	床面積 (㎡)	表面積 (㎡)	林野 (a)
諏訪地方計	69	28	3	4	—	—	34	6	1	10	15	18	46	1	5	1,428	174	168
岡谷市	8	4	—	—	—	—	4	1	—	2	1	1	2	—	1	128	3	—
諏訪市	14	7	2	1	—	—	4	1	1	2	5	5	12	1	3	657	144	13
茅野市	20	6	—	3	—	—	11	1	—	2	4	6	17	—	1	129	3	—
下諏訪町	12	4	1	—	—	—	7	—	—	1	3	3	11	—	—	21	—	155
富士見町	8	4	—	—	—	—	4	2	—	2	1	1	1	—	—	441	23	—
原村	7	3	—	—	—	—	4	1	—	1	1	2	3	—	—	52	1	—

※焼損程度には類焼を含む。

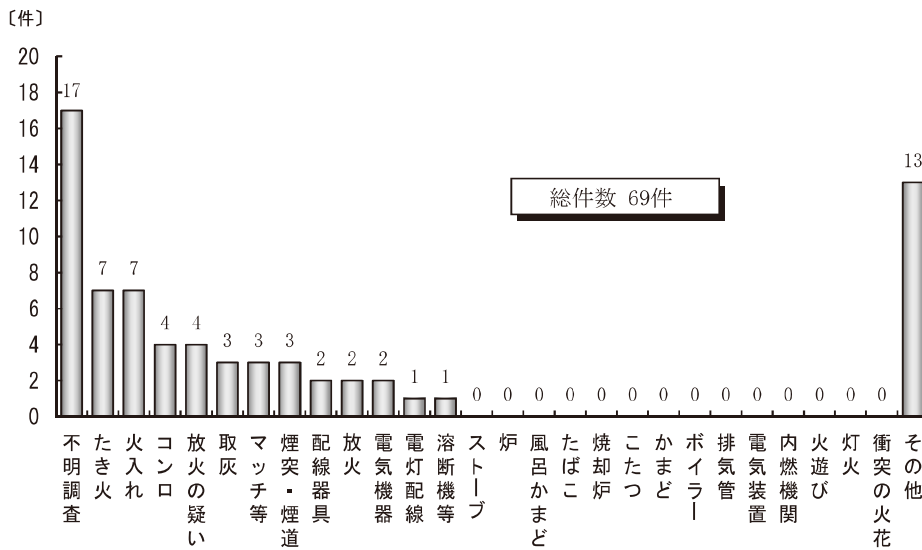
資料：諏訪広域消防本部

火災原因別件数

令和3年

市町村	たばこ	コンロ	かまど	風呂	焼却炉	ストーブ	こたつ	ポイラー	煙突・煙道	排気管	電気機器	電気装置	電灯配線	内燃機	配線器具	火遊び	マッチ等	たき火	溶断機等	灯火	衝突の火花	取入れ	火入れ	放火の疑い	その他の	不明調査	合計	
諏訪地方計	—	4	—	—	—	—	—	—	3	—	2	—	1	—	2	—	3	7	1	—	—	3	7	2	4	13	17	69
岡谷市	—	—	—	—	—	—	—	—	—	—	—	—	—	—	1	—	1	—	—	—	—	—	1	—	—	3	2	8
諏訪市	—	1	—	—	—	—	—	—	—	—	1	—	—	—	1	—	1	2	1	—	—	—	—	—	2	—	5	14
茅野市	—	3	—	—	—	—	—	—	2	—	—	—	1	—	—	—	1	2	—	—	—	1	2	—	—	5	3	20
下諏訪町	—	—	—	—	—	—	—	—	—	—	—	—	—	—	—	—	—	1	—	—	—	1	—	1	2	1	6	12
富士見町	—	—	—	—	—	—	—	—	1	—	—	—	—	—	—	—	—	1	—	—	—	—	3	1	—	1	1	8
原村	—	—	—	—	—	—	—	—	—	—	1	—	—	—	—	—	—	—	—	—	—	1	1	—	—	3	—	7

資料：諏訪広域消防本部



9. 運輸編

各駅の乗客の推移

駅別	年	乗客	
		平成31年・令和元年	令和2年
岡谷		1,136,976	891,665
下諏訪		734,375	576,796
上諏訪		1,562,499	1,226,899
茅野		1,342,835	984,304
富士見		315,139	267,320

※無人駅(川岸・青柳・すずらの里・信濃境) 資料:東日本旅客鉄道(株)長野支社
については集計値なし。

中央自動車道西宮線諏訪・諏訪南IC、長野自動車道岡谷ICの出入交通量

単位:千台

I・C	月年	1	2	3	4	5	6	7	8	9	10	11	12	計
		諏訪	443	419	426	305	287	390	429	481	463	499	459	
諏訪南	令和2	184	186	174	118	107	156	169	209	190	203	180	167	2,043
岡谷		340	324	328	242	230	300	329	347	349	376	354	323	3,842
諏訪	3	345	349	431	394	394	398	465	429	424	492	466	435	5,022
諏訪南		148	161	180	157	161	166	194	182	180	205	186	174	2,094
岡谷		265	272	338	311	307	312	358	320	323	373	365	347	3,891

資料:中日本高速道路(株)松本保全サービスセンター

道路延長と舗装状況

令和3年4月1日

区分		国道	県道	市町村道	中央・長野自動車道
諏訪地方計	舗装延長	103,711.2 ^m	256,969.1 ^m	2,397,772.7 ^m	43,100.0 ^m
	実延長	103,711.2	259,381.4	4,248,443.9	43,100.0
岡谷市	舗装延長	9,896.0	25,276.2	382,305.1	15,000.0
	実延長	9,896.0	25,276.2	322,953.8	15,000.0
諏訪市	舗装延長	7,839.0	69,485.7	374,950.5	5,900.0
	実延長	7,839.0	69,487.2	548,549.6	5,900.0
茅野市	舗装延長	62,471.0	82,868.7	919,335.6	8,400.0
	実延長	62,471.0	82,878.7	1,799,520.5	8,400.0
下諏訪町	舗装延長	11,192.2	16,820.5	117,447.2	—
	実延長	11,192.2	19,221.3	216,713.1	—
富士見町	舗装延長	12,313.0	40,411.8	350,024.0	11,200.0
	実延長	12,313.0	40,411.8	909,517.0	11,200.0
原村	舗装延長	0.0	22,106.2	253,710.3	2,600.0
	実延長	0.0	22,106.2	451,189.9	2,600.0

令和5年12月訂正 資料:諏訪建設事務所、中日本高速道路(株)松本保全サービスセンター、長野国道事務所、各市町村

自動車保有台数(非課税車は除く)

令和3年4月1日

市町村	バス (マイクロバス含む)	貨物	乗用車	特殊自動車	軽自動車		自動二輪車 250を超えるもの	原動機付車 125以下	小型特殊 自動車
					二輪以外	125超 250以下			
県総数	4,251	108,759	735,636	19,332	—	—	—	—	—
諏訪地方計	261	8,856	68,711	1,348	79,480	2,735	2,962	7,164	4,724
岡谷市	56	2,071	16,905	232	18,264	591	741	1,591	283
諏訪市	56	2,310	17,530	425	18,946	643	731	1,755	674
茅野市	86	2,450	19,806	377	23,834	878	886	2,059	1,547
下諏訪町	23	689	6,393	150	7,000	270	291	848	82
富士見町	32	729	5,044	113	7,057	204	180	505	1,183
原村	8	607	3,033	51	4,379	149	133	406	955

※諏訪地方計には県外にある各市町村保有の自動車台数も含まれる。

資料:南信県税事務所、各市町村税務課

10. ガス・水道編

ガス使用量

市町村	供給事業所	使用戸数	使用量 1000MJ	使用量 1000MJ	令和3年	
					一日一戸当たり	使用量
諏訪地方計	6	18,527	705,435	0.10	1000MJ	
岡谷市	2	7,457	267,108	0.10		
諏訪市	3	6,975	273,084	0.11		
茅野市	—	503	110,649	0.60		
下諏訪町	1	3,592	54,594	0.04		
富士見町	—	—	—	—		
原村	—	—	—	—		

資料：諏訪瓦斯(株)

水道施設の現状

市町村	水道数		給水人口		給水量			配水能力		令和2年度		普及率		水道職員数			
	画	口	計	現	一日最大	一日平均	一日最大	m ³ /日	m ³	m ³	m ³	%	事務職	技術管理員	技術職員	労務職員	計
市町村	7	194,039	191,743	3,429	77,149	100,174	132,602	24,799,834	194,269	98.7	37	5	25	—	—	—	67
諏訪地方計	1	47,800	48,430	331	14,282	16,029	21,700	5,257,258	48,572	99.7	8	1	6	—	—	—	15
岡谷市	2	50,629	48,733	513	21,839	25,008	42,552	6,663,237	48,786	99.9	8	1	7	—	—	—	16
諏訪市	1	52,800	53,036	593	19,420	31,432	37,500	7,088,462	55,058	96.3	11	1	6	—	—	—	18
茅野市	1	21,000	19,468	493	8,533	9,602	11,550	2,126,176	19,477	99.9	1	1	4	—	—	—	6
下諏訪町	1	14,200	14,070	1,007	10,298	14,166	14,600	2,896,821	14,338	98.1	5	1	2	—	—	—	8
富士見町	1	7,610	8,006	492	2,777	3,937	4,700	767,880	8,038	99.6	4	—	—	—	—	—	4
原村	—	—	—	—	—	—	—	—	—	—	—	—	—	—	—	—	—

※総人口は住民基本台帳を使用。

資料：各市町村

温泉の状況

令和2年12月31日

市町村名	温泉地数	源泉総数 A+B	利用源泉数A		未利用源泉数B		温度別源泉数				ゆわ出量		宿泊施設数	収容員	年間延宿泊利用 人	温泉利用の 公衆浴場 施設数
			自噴	動力	自噴	動力	25℃ 未満	25℃～ 42℃	42℃ 以上	水蒸気 及び力	自噴	動力				
市町村	12	160	17	76	7	60	73	24	63	5	5,116.1	17,404.1	117	11,279	819,293	154
諏訪地方計	—	4	—	1	—	3	—	—	—	—	—	295.1	—	—	—	—
岡谷市	2	63	3	37	2	21	16	10	37	2	285.3	8,982.1	32	3,598	302,511	90
諏訪市	6	59	12	19	4	24	37	8	14	—	4,816.3	3,566.1	66	7,093	410,184	38
茅野市	2	29	2	14	1	12	17	2	10	2	14.5	3,948.4	17	395	95,693	19
下諏訪町	1	3	—	3	—	—	—	—	—	1	—	244.4	1	94	7,000	3
富士見町	1	2	—	2	—	—	—	—	—	—	—	368.0	1	99	3,905	1
原村	—	—	—	—	—	—	—	—	—	—	—	—	—	—	—	—

※温泉地とは、源泉が1本以上あり宿泊施設がある地域をいう。

資料：諏訪保健福祉事務所

諏訪地方統計要覧

令和4年3月 印刷

令和4年4月 発行

編集
発行

諏訪地方統計事務連絡会議

印刷 株式会社諏訪印刷