

平成29年度 町の人事行政運営等の状況

町の人事行政運営等についてご理解をいただき、皆さんとともに“小さくてもきらりと光る美しいまち”づくりを進めるため、「下諏訪町人事行政の運営等の状況の公表に関する条例」に基づき、職員の任用、給与、服務等について、平成29年度の概要を公表いたします。

(給与等は平成30年4月1日の状況も併せて公表いたします。)

【任免及び職員数の状況】

(1) 採用の状況 (平成29.4.1～平成30.3.31) (単位：人) (2) 退職の状況 (平成29.4.1～平成30.3.31) (単位：人)

職 種	事務職等	保育士	保健師	ハイム天白	合 計
男 性	4				4
女 性	3	2	2		7
計	7	2	2		11

職 種	事務職等	保育士	保健師	ハイム天白	合 計
男 性	1				1
女 性		4			4
計	1	4			5

(3) 職員数の状況 (各年度4月1日現在) (単位：人)

職 種	事務職等	保育士	保健師	ハイム天白	合 計
30年度	162	30	8	17	217
29年度	159	32	8	15	214
差 引	3	△2	0	2	3

【人事評価の状況】 (平成29年度)

評定の回数	年2回
評定の時期	4月、10月
被評定者数	217人

【給与の状況】

平成29年度一般会計における人件費の決算額は、13億690万円で、歳出決算額75億4,096万円の17.3%です。この人件費には、町長、副町長、教育長及び町議会議員などの特別職に支給される給料、報酬、手当などを含んでいます。

(1) 級別職員数の状況 (各年度4月1日現在) (単位：人)

区 分	1級	2級	3級	4級	5級	6級	7級	合 計	
区分	標準的な職務内容	主 事	主 任	主 査	副主幹	主 幹	副参事	参 事	
30年度	職員数	36	60	57	17	38	5	4	217
29年度	職員数	36	57	56	17	39	6	3	214

(2) 職員給与費の状況 (一般会計当初予算)

区 分	職員数 (A)	給 与 費			一人当たり年額 (B/A)	
		給料	職員手当	期末・勤勉手当		
30年度	177	570,960千円	82,709千円	226,220千円	879,889千円	4,971千円
29年度	175	572,145千円	79,625千円	220,501千円	872,271千円	4,984千円

(3) 職員の平均給料、平均給与、平均年齢の状況 (各年度4月1日現在) (4) 経験年数別・学歴別平均給料月額 (平成30年4月1日現在)

区 分	平均給料(月額)	平均給与(月額)	平均年齢	経験年数	7年以上10年未満	10年以上15年未満	15年以上20年未満
30年度	279,600円	312,117円	38歳10月	大学卒	227,200円	258,300円	290,000円
29年度	278,700円	312,348円	38歳 8月	高校卒	193,000円	221,900円	256,600円

(5) 初任給の状況 (平成30年4月1日現在)

区 分	初 任 給
大学卒	179,200円
高校卒	147,100円

(6) 職員手当の状況

①期末・勤勉手当 (平成29年度支給割合)

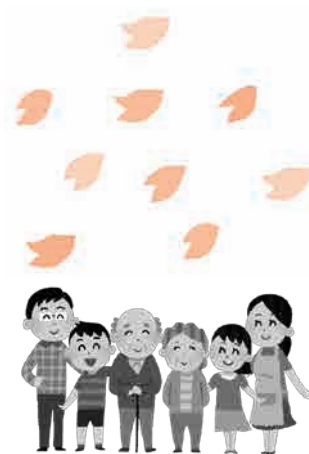
区 分	期 末	勤 勉
6月期	1.225月分	0.850月分
12月期	1.375月分	0.950月分
計	2.600月分	1.800月分
加 算	職務の級等による加算措置 有	

②時間外勤務手当 (平成29年度)

支 給 総 額	22,878千円
一人当たり月額	12,969円

③特殊勤務手当 (平成29年度普通会計)

支 給 総 額	219千円	代表的な手当の名称
一人当たり月額	507円	税務手当、図書館等勤務手当



④その他の手当（平成30年4月1日現在）

区 分	手当の説明	国との異同
扶養手当	扶養親族のある職員に支給されます。	同 じ
住居手当	借家または借間に居住し、一定額を超える家賃を支払っている職員に支給されます。	同 じ
通勤手当	通勤のために交通機関または交通用具等で通勤する職員に支給されます。	同 じ

⑤退職手当（平成29年度支給割合）

区 分	自己都合	定年・応募認定
最高限度額	49.5900月分	49.5900月分
勤続35年	41.3250月分	49.5900月分
勤続25年	29.1450月分	34.5825月分
その他の加算措置	定年前早期退職の特例2～20% 職務の級に応じた調整60月分	
特別昇給	無	

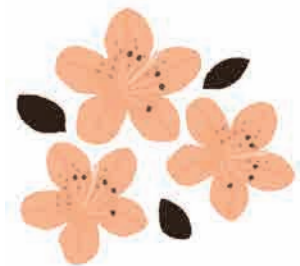
(7) ラスパイレス指数の状況

国家公務員を100として、町職員の平均給料月額を学歴別、経験年数別に比較した指数です。29年度は国より4.1ポイント下回っています。

年 度	ラスパイレス指数
平成29年度	95.9
平成28年度	95.7

(8) 特別職の報酬等の状況（平成30年4月1日現在）

区 分		月 額	期末手当
給料	町 長	762,000円	平成29年度 支給割合 6月期 1.550月分 12月期 1.750月分 計 3.300月分
	副町長	627,000円	
	教育長	548,500円	
報酬	議 長	328,000円	計 3.300月分
	副議長	266,000円	
	常任委員長・議会運営委員長	251,000円	
	議 員	237,000円	



[勤務時間、休憩時間の状況／標準的なもの]（平成30年4月1日現在）

勤務時間		休憩時間	週休日・休日
始業時刻	終業時刻		
午前8時30分	午後5時15分	正午から午後1時まで	土曜日及び日曜日 祝日法に規定する休日 12月29日から翌年1月3日まで

[分限及び懲戒処分の状況]（平成29.4.1～平成30.3.31）

分限処分			懲戒処分		
職員の身分保障を前提としつつ、職責を果たすことが期待できない時に、職員の意に反する不利益な取扱いをすることで、公務能率の維持と適正な行政運営の確保を目的としています。	件 数	備 考	公務員が一定の義務違反を行った場合に任命権者がその職員の責任を問うための制裁で、組織の規律と秩序の維持を目的としています。	件 数	備 考
	1件	免職 0件 降任 0件 降給 0件 休職 1件		0件	免職 0件 停職 0件 減給 0件 戒告 0件

[サービスの状況]（平成29.4.1～平成30.3.31）

区 分	人数	内 容 等
職務専念義務の免除	24人	町関係団体の事務又は業務に従事する場合
営利企業等の従事許可	11人	営利企業等の事務又は業務に従事する場合

[福利厚生制度の状況]（平成29.4.1～平成30.3.31）

区 分	内 容 等
市町村職員共済組合事業	市町村共済組合に加入し、職員と町が分担拠出する財源により医療や年金給付を受けています。
職員安全衛生事業	定期健康診査 12項目 受診人数 210人、人間ドック助成 33人、ノーネクタイ・落ち葉清掃 全員、メンタルヘルス対応、相談事業等の実施
職員福利厚生事業	長野県市町村職員互助会と下諏訪町職員等互助会を通して福利厚生事業を実施しています。 なお、各団体へ負担金を下記のとおり支出しています。 ○長野県市町村職員互助会 1,710千円 ○下諏訪町職員等互助会 1,186千円

[退職管理の状況]（平成29年度退職者）

	退職者	再就職先		再就職者 合計
		営利企業等	営利企業等以外	
課長職	0人	0人	0人	0人

[公平委員会の報告事項]（平成29.4.1～平成30.3.31）

区 分	件 数
勤務条件に関する措置の要求の状況	0件
不利益処分に関する不服申立ての状況	0件

■問い合わせ 下諏訪町 総務課 庶務人事係 電話27-1111（内線251・252）