

下諏訪町
橋梁長寿命化修繕計画
(第2期)

平成31年1月

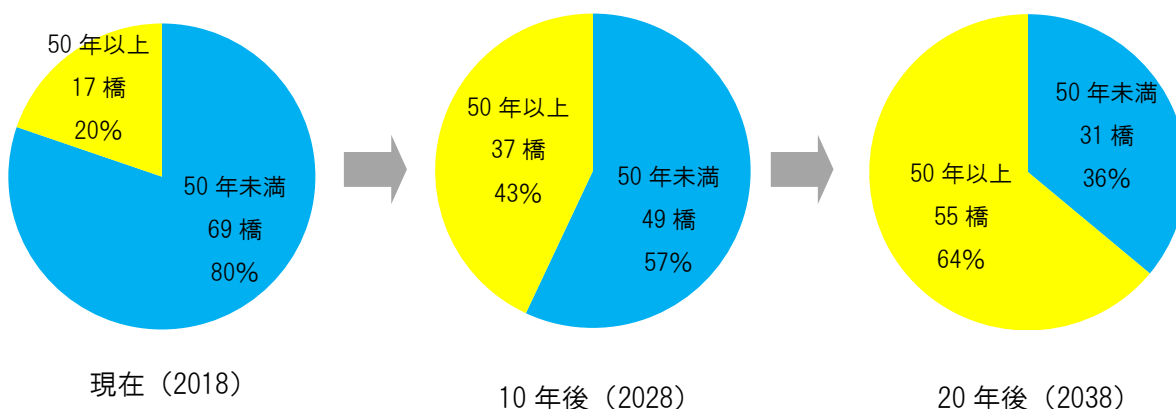
下諏訪町
建設水道課

1. 長寿命化修繕計画の目的

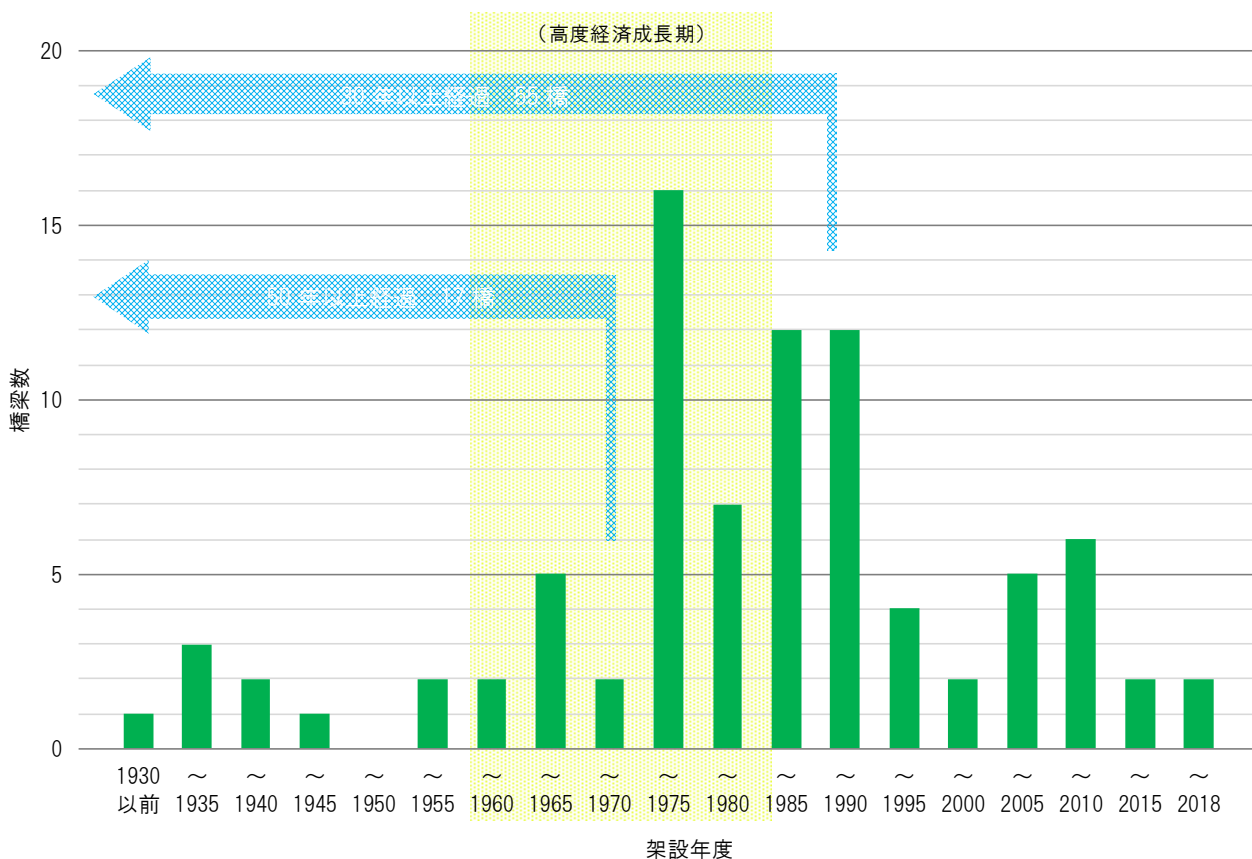
背景

下諏訪町が管理する道路橋は、平成30（2018）年12月31日現在86橋です。
 （ただし、橋長2m未満を除きます）
 一般的に、建設されてから50年以上経過した橋梁は、高齢化橋梁といわれます。
 下諏訪町が管理する道路橋は、高度経済成長期（1960～70年代）以降に建設されたものが多く、平成30（2018）年現在、高齢化橋梁は17橋あります。

◆ 建設後50年以上の道路橋の推移



◆ 下諏訪町管理橋梁の架設年度分布

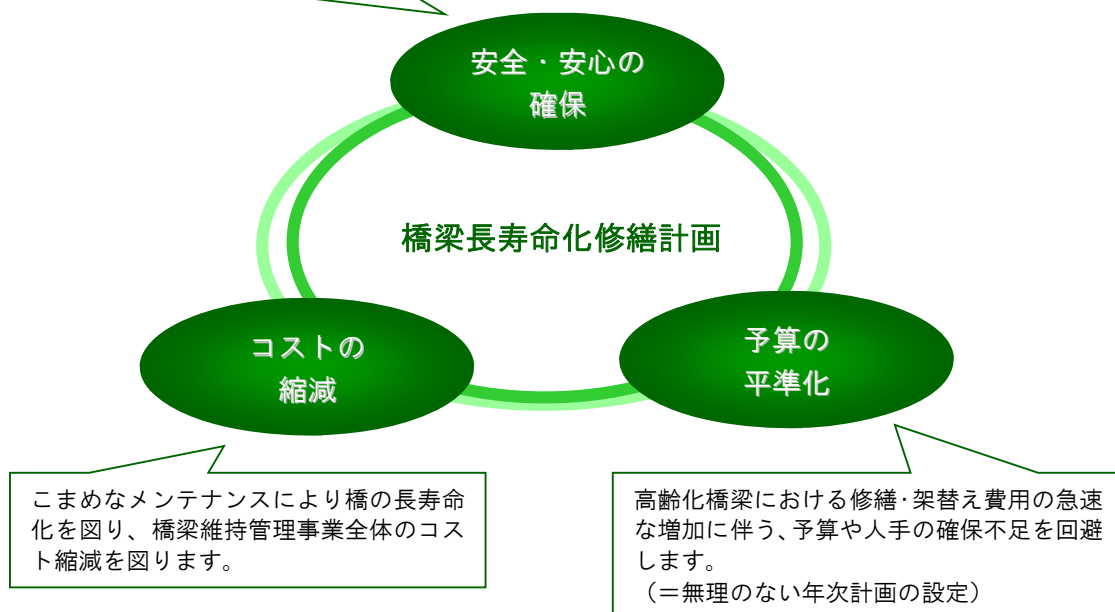


目 的

急速に増大する橋梁の高齢化・老朽化に対し、財政状況に制約があるなかでも効率的かつ合理的に維持管理を実施していくことが強く求められています。

そこで「橋梁長寿命化修繕計画」の策定により、理想的な維持管理体制の実現を目指します。

重大な事故等が発生する前に劣化・損傷の手当てを行います。
生活の基盤となる道路網の安全性・信頼性を確保します。



老朽化対策の基本方針

下諏訪町では定期点検による状態把握を行うとともに、健全性が損なわれている橋は〔補修工事〕を基本とした対策により、健全性の回復に努めます。

ただし、例えば大きく損傷した小規模橋梁等では、〔補修工事〕に比べ〔架替工事〕が安価となる場合があります。そのような場合には〔架替工事〕を採用するなど、よりコスト縮減が可能な方法で橋の健全性及び交通網の安全性確保に努めます。

下諏訪町では、平成25（2013）年度に第1期 橋梁長寿命化修繕計画を策定してから、現在に至るまで計画的に修繕を実施してきました。

今回、第2期計画では全管理橋梁86橋を対象としています。

第1期計画後に行った最新の橋梁定期点検結果に基づき、第1期計画の見直しを行います。

計 画 期 間

今回第2期計画では、平成31（令和元）年4月～令和10年3月の10年における具体的な維持管理計画を策定します。

2. 計画対象橋梁

第2期計画では、全管理橋梁である86橋を計画策定の対象とします。

◆ 橋梁一覧表 (1/2)

※架設年度については、架設後長期間経過している橋梁があることから、西暦表示としています。

	橋梁番号	橋名	路線		橋長(m)	全幅員(m)	架設年度	交差物件		最新点検年度	位置(字)
			種別	名称							
1	1	湖岸諏訪境橋	町道 1級	湖岸通り線	3.5	14.2	不明	河川	大沢川	H28	湖水端
2	14	大沢2号橋	町道 2級	大沢川通り線	2.1	3.3	1975	河川	大沢川	H28	大澤
3	15	大沢3号橋	町道 その他	彦祖街道線	2.8	2	2002	河川	大沢川	H28	大澤
4	17	承知川西浜1号橋	町道 その他	富部新道線6号	6.3	1.5	不明	河川	承知川	H28	小知川端
5	18	承知川西浜2号橋	町道 その他	富部新道線7号	6.1	1.2	不明	河川	承知川	H28	浜辺
6	19	承知川西豊1号橋	町道 1級	田中線	9.3	40	2015	河川	承知川	H29	小知川添
7	20	承知川西豊2号橋	町道 その他	西豊1号線	9.6	0.8	2009	河川	承知川	H28	小知川添
8	21	承知川橋	町道 その他	富部新道線	12.1	17.2	2009	河川	承知川	H29	松木田
9	22	承知川東豊橋	町道 その他	東豊4号線	4.3	1.2	2007	河川	承知川	H26	カンセン
10	23	承知川海道橋	町道 1級	宮街道線	3.7	5	1977	河川	承知川	H26	久保
11	24	承知川本郷橋	町道 その他	本郷2号線	4.6	4	不明	河川	承知川	H28	俣下
12	25	承知川武居1号橋	町道 その他	武居2号線	5.0	2	1999	河川	承知川	H28	武居
13	26	武居橋	町道 その他	武居8号線	6.3	6.3	1985	河川	承知川	H28	入海堂
14	27	承知川追分橋	町道 その他	高校下道線	6.4	2.8	不明	河川	承知川	H26	石遊場
15	28	向陽橋	町道 2級	富部仲道線	8.6	8.5	1980	河川	承知川	H28	追分
16	29	承知川飼付橋	町道 その他	飼付道線	6.6	1.8	不明	河川	承知川	H28	追分
17	30	承知川汁垂橋	町道 その他	汁垂道線	3.8	3.6	不明	河川	承知川	H28	汁垂
18	31	土板橋	町道 その他	土坂道線	3.3	2.9	不明	河川	承知川	H28	寺平
19	32	尾掛1号橋	町道 その他	尾掛道線	4.5	4.6	1988	河川	承知川	H28	宇田
20	34	西浜橋	町道 その他	富部新道線2号	2.0	4	1988	河川	荒汐	H29	小知川
21	35	大鹿1号橋	町道 その他	大鹿道線	2.0	3.9	1980	河川	大鹿沢	H29	大鹿
22	36	大鹿2号橋	町道 その他	大鹿道線	2.0	5.1	1980	河川	大鹿沢	H29	大鹿
23	37	鰻沢湖岸橋	町道 1級	湖岸通り線	2.3	22	1990	河川	鰻沢	H29	湖浜
24	39	宮脇橋	町道 1級	宮街道線	2.4	3.4	1990	河川	山の神汐	H29	諏訪下社
25	40	古川湖岸橋	町道 1級	湖岸通り線	7.0	22.5	1990	河川	古川	H28	湖浜
26	41	古川一ツ浜1号橋	町道 その他	一ツ浜1号線	4.0	6.8	1972	河川	古川	H29	一ツ浜
27	42	古川一ツ浜2号橋	町道 その他	一ツ浜4号線	4.0	6.7	1972	河川	古川	H29	一ツ浜
28	43	古川一ツ浜3号橋	町道 その他	一ツ浜8号線	4.0	6.6	1972	河川	古川	H29	一ツ浜
29	44	古川四王1号橋	町道 その他	いかり2号線	3.8	6.6	1972	河川	古川	H29	いかり
30	45	古川四王2号橋	町道 その他	渡り上四王1号線	3.7	1.6	1940	河川	古川	H29	いかり
31	46	古川四王3号橋	町道 1級	田中線	3.6	13.15	1928	河川	古川	H28	四王
32	47	古川四王4号橋	町道 その他	渡り上四王3号線	4.0	1.5	1943	河川	古川	H29	鰻沢西
33	48	古川四王5号橋	町道 その他	西四王1号線	3.6	3.2	1961	河川	古川	H28	四王
34	49	古川四王6号橋	町道 その他	西四王2号線	3.6	2.1	1985	河川	古川	H26	四王
35	50	古川四王7号橋	町道 その他	西四王3号線	3.1	2.9	1961	河川	古川	H26	広瀬
36	51	上古川橋	町道 その他	駅南通り線	3.8	4.05	1958	河川	古川	H28	広瀬
37	52	駅前通り橋	町道 その他	駅前通り線	11.1	9.4	2001	道路	町道古川通り線	H28	四王口
38	53	湯沢橋	町道 その他	湯沢1号線	2.2	1.5	不明	河川	湯沢川	H29	湯沢
39	54	小久保沢橋	町道 その他	小久保沢5号線	3.0	1	2007	河川	小久保沢	H29	禅正
40	57	新川鷹野町橋	町道 その他	西鷹野町2号線	2.2	6	1976	河川	新川	H26	汐ノ内

◆ 橋梁一覧表 (2/2)

橋梁 番号	橋名	路線		橋長 (m)	全幅員 (m)	架設 年度	交差物件	最新 点検 年度	位置 (字)	
		種別	名称							
41	59	渋田橋	町道 その他	運動場南線	2.0	4.5	1957	河川 渋田汐	H28	渋田
42	61	浮島1号橋	町道 その他	石仏道線	2.0	2	1988	河川 大汐	H29	石佛
43	62	浮島2号橋	町道 その他	石仏道線	3.5	1.7	1988	河川 大汐	H29	石佛
44	66	やまびこ橋	町道 その他	第8保育園線	7.5	5.4	1978	河川 砥川	H29	四人林
45	68	樋橋	町道 その他	樋橋9号線	14.2	6.1	1933	河川 砥川	H28	長笹口
46	69	福沢砥川西橋	町道 その他	砥川西線	5.0	4.66	1963	河川 福沢川	H28	河原田
47	70	福沢久保田橋	町道 その他	鑄物師沢久保田線	3.5	2.05	1951	河川 福沢川	H28	神明木
48	71	福沢神明橋	町道 その他	神明線	3.5	4.6	1973	河川 福沢川	H29	河原田
49	72	福沢花田橋	町道 その他	久保田花田線	3.2	3.4	1982	河川 福沢川	H29	西久保田
50	73	福沢橋	町道 1級	東山田西山田線	4.6	9.45	1935	河川 福沢川	H28	福沢
51	74	福沢中間橋	町道 その他	福沢中間線	4.0	4.64	1974	河川 福沢川	H29	福沢
52	75	福沢東横2号橋	町道 その他	福沢東横2号線	4.0	4.34	2001	河川 福沢川	H29	福沢
53	76	福沢鑄物師沢橋	町道 その他	福沢鑄物師沢線	4.1	6.2	1971	河川 福沢川	H26	鑄物師沢
54	77	福沢山の神橋	町道 その他	福沢山の神線	5.0	4.7	1986	河川 福沢川	H29	福沢
55	81	福沢汐の湯4号橋	町道 その他	福沢汐の湯線	6.0	2.9	1935	河川 福沢川	H26	内山
56	82	福沢汐の湯5号橋	町道 その他	福沢汐の湯線	3.6	3.4	2012	河川 福沢川	H28	内山
57	83	福沢汐の湯6号橋	町道 その他	福沢汐の湯線	4.3	3.4	1983	河川 福沢川	H29	内山
58	84	福沢汐の湯7号橋	町道 その他	福沢汐の湯線	4.0	4	1983	河川 福沢川	H29	内山
59	85	福沢汐の湯8号橋	町道 その他	福沢汐の湯線	4.5	4.4	1989	河川 福沢川	H29	内山
60	86	内山汐の湯橋	町道 その他	内山汐の湯線	3.0	2.8	2017	河川 沢(福沢川支流)	H29	七夕沢
61	93	咽入千草原橋	町道 その他	咽入千草原線	3.2	2.3	2017	河川 上汐	H29	花田
62	95	十四瀬赤砂橋	町道 その他	西赤砂2号線	9.2	5.3	1986	河川 十四瀬川	H29	大清水
63	96	十四瀬花田橋	町道 その他	久保田花田線	4.0	11.4	1955	河川 十四瀬川	H29	花田
64	97	東俣川1号橋	町道 その他	堀道線1号	10.0	1.83	不明	河川 東俣川	H29	獅子場岩
65	98	東俣川2号橋	町道 その他	堀道線	11.0	3	1999	河川 東俣川	H29	萩倉
66	99	東俣川3号橋	町道 その他	下道支線	12.0	2.76	2005	河川 東俣川	H29	下羽場
67	100	東俣川4号橋	町道 その他	所沢ツルモク線	10.7	2.34	2010	河川 東俣川	H29	川向
68	101	東俣川5号橋	町道 その他	大平線	2.8	4.27	1983	河川 東俣川	H29	東俣
69	102	東俣川6号橋	町道 その他	大平線	9.0	3.66	1985	河川 東俣川	H29	東俣
70	104	町屋敷橋	町道 その他	町屋敷道幹線	4.0	7.3	1972	河川 町屋敷汐	H29	町屋敷
71	105	西餅屋橋	町道 その他	和田峠3号線	5.4	5.7	1962	河川 沢(砥川支流)	H29	餅屋
72	108	鰻沢舟道1号橋	町道 その他	舟道線1号	2.0	7.26	1968	河川 鰻沢川	H26	湖浜
73	109	十四瀬大清水橋	町道 その他	西赤砂9号線	9.7	5.2	1993	河川 十四瀬川	H29	西赤砂
74	110	十四瀬西赤砂1号橋	町道 その他	西赤砂5号線	9.5	2.05	1993	河川 十四瀬川	H29	西赤砂
75	111	十四瀬西赤砂2号橋	町道 その他	西赤砂7号線	9.5	3.7	1993	河川 十四瀬川	H29	西赤砂
76	113	しみず橋	町道 その他	赤砂通り線	8.7	7.7	1989	河川 十四瀬川	H28	赤砂
77	114	古川広瀬橋	町道 その他	鷹野町広瀬通り線	3.4	7.9	1937	河川 古川	H28	広瀬
78	117	花田橋	町道 その他	花田6号線	4.2	6.5	1977	河川 十四瀬川	H26	花田
79	118	承知川湖岸橋	町道 1級	湖岸通り線	20.3	11.5	2001	河川 承知川	H29	湖浜
80	64	医王渡橋	町道 1級	宮街道線	22.7	6.2	1967	河川 砥川	H28	神宮路
	64A	医王渡橋側道橋	町道 1級	宮街道線	22.7	2.05	1967	河川 砥川	H28	神宮路
81	63	清水橋	町道 1級	田中線	24.4	15.8	1981	河川 砥川	H28	常楽
82	116	湖岸承知川橋	町道 1級	湖岸通り線	20.2	7.5	1990	河川 承知川	H28	湖浜
83	12	高木橋	町道 2級	大沢川通り線	18.5	6.1	1962	鉄道 JR中央本線	H27	大澤
	12A	高木橋側道橋	町道 2級	大沢川通り線	18.5	2.6	1962	鉄道 JR中央本線	H27	大澤
84	65	注連掛橋	町道 2級	星が丘注連掛線	27.6	5.8	1971	河川 砥川	H28	川久保
85	112	鷹の橋	町道 その他	赤砂通り線	27.2	8.2	2009	河川 砥川	H28	一本柳
	112A	鷹の橋側道橋	町道 その他	赤砂通り線	27.2	2.8	2009	河川 砥川	H29	一本柳
86	115	佛供田橋	町道 その他	渋の湯灰焼線	35.0	5	1994	河川 福沢川	H29	前基兵衛久保

3. 橋の健全度の把握

橋梁定期点検

下諏訪町では、橋の劣化・損傷状況を把握するため、「長野県 道路橋定期点検要領」を用いて定期点検を実施しました。

定期点検では、部材単位の健全性と道路橋毎の健全性について、次の4段階区分を用いて診断します。

◆橋梁定期点検 健全性の診断区分

I	健全	道路橋の機能に支障が生じていない状態。
II	予防保全段階	道路橋の機能に支障が生じていないが、予防保全の観点から措置を講ずることが望ましい状態。
III	早期措置段階	道路橋の機能に支障が生じる可能性があり、早期に措置を講ずるべき状態。
IV	緊急措置段階	道路橋の機能に支障が生じている、又は生じる可能性が著しく高く緊急に措置を講ずるべき状態。

◆「長野県 道路橋定期点検要領」とは

平成25年6月に道路法が改正され、平成26年6月には国土交通省より「道路橋定期点検要領」が作成・通知されました。

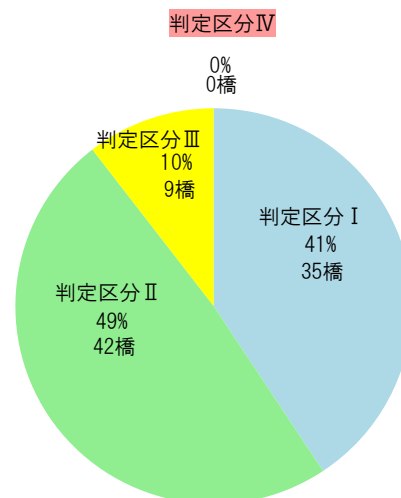
以前は、橋梁点検における点検手法や健全性の評価方法などは、各自治体の判断に委ねられていましたが、これにより点検手法および健全性の評価方法の統一化が図られました。

そして、同年7月には改正道路法が施行され、5年に1回の「近接目視点検」が義務化されました。

「長野県 道路橋定期点検要領」（平成27年6月）は、上記「道路橋定期点検要領」に基づいて長野県 建設部が整備した定期点検要領です。

◆下諏訪町 最新定期点検結果 まとめ

実施 年度	道路橋毎の 健全性の診断				合計
	I	II	III	IV	
H26	10	0	0	0	10
H27	0	0	1	0	1
H28	10	16	6	0	32
H29	15	26	2	0	43
合計	35	42	9	0	86



4. 費用縮減に関する維持管理方針

予防保全型維持管理

効率的かつ合理的な維持管理体制の構築と、橋梁維持管理事業にかかるコスト縮減を目的として、維持管理方針を対症療法型から予防保全型へと転換します。

まずは、5年毎に行う法定点検に合わせ、橋梁長寿命化修繕計画も都度見直しを行います。その際、今後50年間におけるライフサイクルコスト算定を行うことにより長期的な維持管理方針を立案するとともに、概ね5年の具体的な短期修繕計画の策定を行います。

これにより、今後10年間におけるメンテナンスコストを1百万程度縮減することを目標とします。

◆「予防保全型維持管理」とは

予防保全型

予め橋梁の劣化の進行を予測し、損傷が重大となる前に維持補修を行う管理体制を表します。

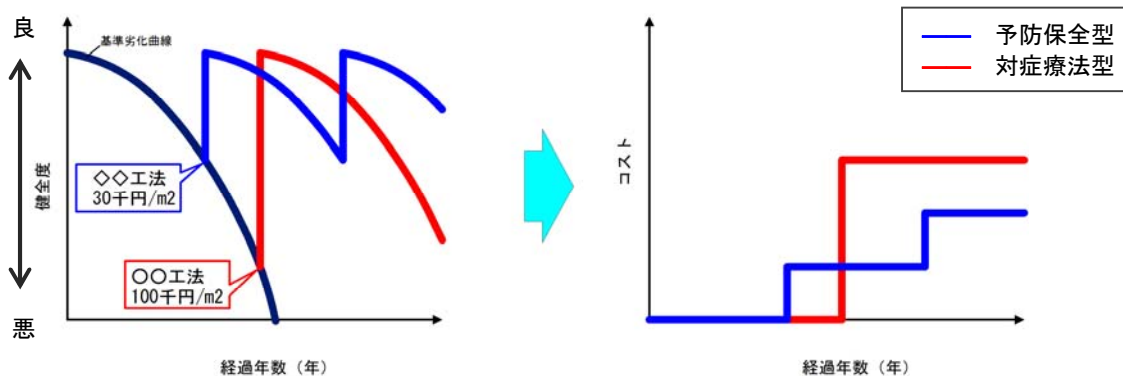
- ・損傷の早期発見と対処により、維持管理コストの縮減および橋梁の長寿命化を図ります。

対症療法型

損傷が重大となってから維持補修を行う管理体制を表します。(従来型手法)

- ・損傷の晩期発見と対処により、橋梁寿命の短命化のおそれがあります。
- ・大規模な修繕工事または架け替えにより、工事費用が増大します。
- ・長期間に及ぶ通行規制により、道路利用者に与える影響が増大します。

◆維持管理体制の違いによるコスト縮減イメージ



新技術の導入

全ての計画対象橋梁に対し、現場条件や橋の構造、設置状況等を十分把握したうえで、点検や補修工事における新技術（ドローン等のロボットや人工知能(AI)等）の活用を検討します。

新技術の活用により点検作業や補修工事における効率化やコストの縮減に努め、全管理橋梁86橋の内1割の橋梁における活用を目指すとともに、今後10年間におけるメンテナンスコストを1百万円程度縮減することを目標とします。

橋梁の撤去・集約の検討

人口状況や財政政策に見合った施設の最適化を図るものとし、近隣で迂回路が確保できる橋は、地域住民等と調整しながら統廃合を検討していきます。

対策の優先順位の設定

計画的に修繕・架け替えを行うため、[橋の健全度]と[橋の重要度]を用いて、対策実施の優先順位を設定します。

◆ 橋の健全度

最新の橋梁定期点検結果から判断します。

◆ 橋の重要度

各橋が架かる道路条件や環境条件などから判断します。

評価の判断に用いた項目は下表のとおりです。

評価項目	評価区分	備考
交差物件	道路・鉄道	※橋下の状況について
	1級河川	
	上記以外	
人口集中地区 (DID)	区域内	※人口密度が4,000人/km ² 以上の基本単位区が互いに隣接し、合わせて人口5,000人以上となる地区
	区域外	
バス路線に該当	する	
	しない	
自動車の通行	可能	
	不可能	
添架物	有	※上下水道、ガス、電力、通信線など
	無	
橋長	15m以上	
	15m未満	

下諏訪町は、[傷みの大きな橋]から修繕を行います。

そのなかでも、[橋の下を道路や鉄道が通る][人口集中地区内である]といった、架橋条件において重要性が高いと判断した橋から順番に修繕を行う計画です。

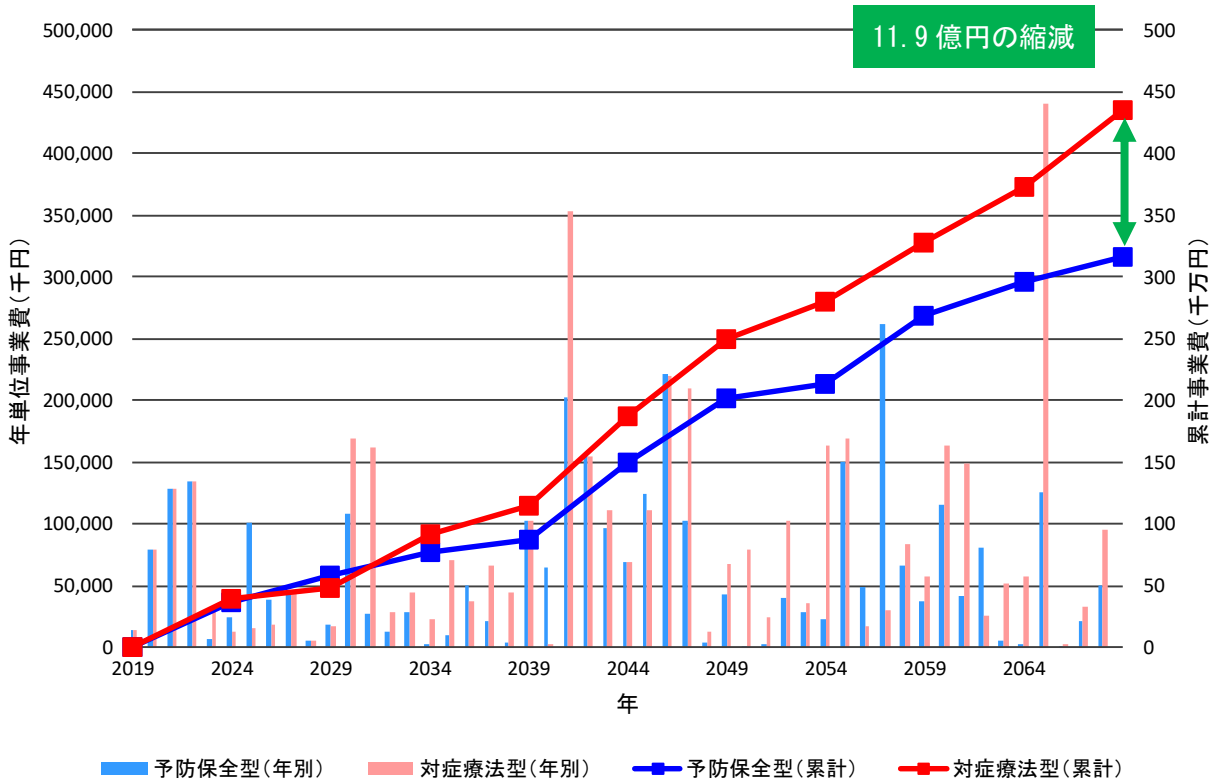
5. 長寿命化修繕計画による効果

今後50年間における維持管理事業費を試算した結果です。
 予防保全型維持管理による既設橋梁の延命化を図ることで、従来の対症療法型維持管理に比べ、11.9億円のコスト削減効果が見込めます。

◆ 50年後の効果

対症療法型	43.6	億円
－ 予防保全型	31.7	億円
効果	11.9	億円
	(約27%)	

※1. 効果百分率の計算 = (効果) ÷ (対症療法型累計) × 100



下諏訪町 橋梁維持管理事業計画一覧

橋毎の健全性の診断区分

表中凡例

※ 対策内容は計画初年度より直近10年分を示します。
 ※ 表中の橋梁は、優先順位が高い順に並べています。
 ※ 橋梁定期点検は5年に1回実施する法定点検です。

[上段] 対策内容
 [下段] 概算工費(千円)

I 判定 (健全)
II 判定 (予防保全段階)
III 判定 (早期措置段階)
IV 判定 (緊急措置段階)

橋梁番号	橋梁名	道路種別	路線名	橋長(m)	架設年度	最新定期点検		対策の内容・時期(年度)											
						実施年度	健全性	H31/R1(2019)	R2(2020)	R3(2021)	R4(2022)	R5(2023)	R6(2024)	R7(2025)	R8(2026)	R9(2027)	R10(2028)		
年度別概算事業費試算額(千円)								15,233	77,392	109,007	106,623	6,010	12,876	13,924	17,943	14,145	14,783		
12	高木橋	2級	大沢川通り線	18.5	1962	H27	III		点検						点検				
								設計 9,000	設計 61,000	架替 56,000	架替 90,736								
65	注連掛橋	2級	星が丘注連掛線	27.6	1971	H28	III			点検					点検				
								設計 4,479	舗/桁/下 27,978										
51	上古川橋	その他	駅南通り線	3.8	1958	H28	III		点検						点検				
								設計 3,061	舗/桁/下 4,000										
114	古川広瀬橋	その他	鷹野町広瀬通り線	3.4	1937	H28	III		点検						点検				
								設計 2,940	舗/桁/下 3,578										
68	樋橋	その他	樋橋9号線	14.2	1933	H28	III			点検						点検			
								設計 4,011	舗/桁 18,483										
74	福沢中間橋	その他	福沢中間線	4.0	1974	H29	III				点検						点検		
										設計 3,053	舗/桁/下 4,580								
46	古川四王3号橋	1級	田中線	3.6	1928	H28	III			点検						点検			
											設計 2,678	舗/桁/下 2,525							
17	承知川西浜1号橋	その他	富部新道線6号	6.3	不明	H28	III			点検						点検			
											設計 2,880	舗/桁 2,285							
97	東俣川1号橋	その他	堀道線1号	10.0	不明	H29	III			点検							点検		
											設計 2,742	桁 1,200							
64	医王渡橋	1級	宮街道線	22.7	1967	H28	II			点検						点検			
												設計 3,914	舗 13,600	桁/下 14,450					
52	駅前通り橋	その他	駅前通り線	11.1	2001	H28	II			点検						点検			
												舗/下 3,460							
73	福沢橋	1級	東山田西山田線	4.6	1935	H28	II			点検						点検			
													舗/桁 5,270						
63	清水橋	1級	田中線	24.4	1981	H28	II			点検						点検			
																舗 11,138	桁/下 14783		

橋梁番号	橋梁名	道路種別	路線名	橋長(m)	架設年度	最新定期点検		対策の内容・時期(年度)									
						実施年度	健全性	H31/R1 (2019)	R2 (2020)	R3 (2021)	R4 (2022)	R5 (2023)	R6 (2024)	R7 (2025)	R8 (2026)	R9 (2027)	R10 (2028)
年度別概算事業費試算額(千円)								15,233	77,392	109,007	106,623	6,010	12,876	13,924	17,943	14,145	14,783
116	湖岸承知川橋	1級	湖岸通り線	20.2	1990	H28	II			点検					点検		
24	承知川本郷橋	その他	本郷2号線	4.6	不明	H28	II			点検					点検		
72	福沢花田橋	その他	久保田花田線	3.2	1982	H29	II				点検					点検	
75	福沢東横2号橋	その他	福沢東横2号線	4.0	2001	H29	II				点検					点検	
71	福沢神明橋	その他	神明線	3.5	1973	H29	II				点検					点検	
34	西浜橋	その他	富部新道線2号	2.0	1988	H29	II				点検					点検	
96	十四瀬花田橋	その他	久保田花田線	4.0	1955	H29	II				点検					点検	
48	古川四王5号橋	その他	西四王1号線	3.6	1961	H28	II			点検					点検		
18	承知川西浜2号橋	その他	富部新道線7号	6.1	不明	H28	II			点検					点検		
26	武居橋	その他	武居8号線	6.3	1985	H28	II			点検					点検		
70	福沢久保田橋	その他	鑄物師沢久保田線	3.5	1951	H28	II			点検					点検		
30	承知川汁垂橋	その他	汁垂道線	3.8	不明	H28	II			点検					点検		
102	東俣川6号橋	その他	大平線	9.0	1985	H29	II				点検					点検	
110	十四瀬西赤砂1号橋	その他	西赤砂5号線	9.5	1993	H29	II				点検					点検	
115	佛供田橋	その他	渋の湯灰焼線	35.0	1994	H29	II				点検					点検	
42	古川一ツ浜2号橋	その他	一ツ浜4号線	4.0	1972	H29	II				点検					点検	
44	古川四王1号橋	その他	いかり2号線	3.8	1972	H29	II				点検					点検	
47	古川四王4号橋	その他	渡り上四王3号線	4.0	1943	H29	II				点検					点検	
21	承知川橋	その他	富部新道線	12.1	2009	H29	II				点検					点検	
40	古川湖岸橋	1級	湖岸通り線	7.0	1990	H28	II				点検				点検		
1	湖岸諏訪境橋	1級	湖岸通り線	3.5	不明	H28	II				点検				点検		
66	やまびこ橋	その他	第8保育園線	7.5	1978	H29	II				点検					点検	
83	福沢渋の湯6号橋	その他	福沢渋の湯線	4.3	1983	H29	II				点検					点検	
95	十四瀬赤砂橋	その他	西赤砂2号線	9.2	1986	H29	II				点検					点検	
98	東俣川2号橋	その他	堀道線	11.0	1999	H29	II				点検					点検	
28	向陽橋	2級	富部仲道線	8.6	1980	H28	II			点検					点検		
14	大沢2号橋	2級	大沢川通り線	2.1	1975	H28	II				点検				点検		
77	福沢山の神橋	その他	福沢山の神線	5.0	1986	H29	II				点検					点検	
85	福沢渋の湯8号橋	その他	福沢渋の湯線	4.5	1989	H29	II				点検					点検	

橋梁番号	橋梁名	道路種別	路線名	橋長(m)	架設年度	最新定期点検		対策の内容・時期(年度)									
						実施年度	健全性	H31/R1(2019)	R2(2020)	R3(2021)	R4(2022)	R5(2023)	R6(2024)	R7(2025)	R8(2026)	R9(2027)	R10(2028)
年度別概算事業費試算額(千円)								15,233	77,392	109,007	106,623	6,010	12,876	13,924	17,943	14,145	14,783
113	しみず橋	その他	赤砂通り線	8.7	1989	H28	II			点検					点検		
45	古川四王2号橋	その他	渡り上四王1号線	3.7	1940	H29	II				点検					点検	
84	福沢洪の湯7号橋	その他	福沢洪の湯線	4.0	1983	H29	II				点検					点検	
99	東俣川3号橋	その他	下道支線	12.0	2005	H29	II				点検					点検	
101	東俣川5号橋	その他	大平線	2.8	1983	H29	II				点検					点検	
39	宮脇橋	1級	宮街道線	2.4	1990	H29	II				点検					点検	
61	浮島1号橋	その他	石仏道線	2.0	1988	H29	II				点検					点検	
105	西餅屋橋	その他	和田峠3号線	5.4	1962	H29	II				点検					点検	
35	大鹿1号橋	その他	大鹿道線	2.0	1980	H29	II				点検					点検	
112	鷹の橋	その他	赤砂通り線	27.2	2009	H28	I			点検					点検		
109	十四瀬大清水橋	その他	西赤砂9号線	9.7	1993	H29	I				点検					点検	
19	承知川西豊1号橋	1級	田中線	9.3	2015	H29	I				点検					点検	
23	承知川海道橋	1級	宮街道線	3.7	1977	H26	I	点検					点検				
118	承知川湖岸橋	1級	湖岸通り線	20.3	2001	H29	I				点検					点検	
50	古川四王7号橋	その他	西四王3号線	3.1	1961	H26	I	点検					点検				
59	洪田橋	その他	運動場南線	2.0	1957	H28	I			点検					点検		
108	鰻沢舟道1号橋	その他	舟道線1号	2.0	1968	H26	I	点検					点検				
25	承知川武居1号橋	その他	武居2号線	5.0	1999	H28	I			点検					点検		
69	福沢砥川西橋	その他	砥川西線	5.0	1963	H28	I			点検					点検		
111	十四瀬西赤砂2号橋	その他	西赤砂7号線	9.5	1993	H29	I				点検					点検	
117	花田橋	その他	花田6号線	4.2	1977	H26	I	点検					点検				
32	尾掛1号橋	その他	尾掛道線	4.5	1988	H28	I			点検					点検		
57	新川鷹野町橋	その他	西鷹野町2号線	2.2	1976	H26	I	点検					点検				
41	古川一ツ浜1号橋	その他	一ツ浜1号線	4.0	1972	H29	I				点検					点検	
43	古川一ツ浜3号橋	その他	一ツ浜8号線	4.0	1972	H29	I				点検					点検	
49	古川四王6号橋	その他	西四王2号線	3.6	1985	H26	I	点検					点検				
37	鰻沢湖岸橋	1級	湖岸通り線	2.3	1990	H29	I				点検					点検	
20	承知川西豊2号橋	その他	西豊1号線	9.6	2009	H28	I			点検					点検		
22	承知川東豊橋	その他	東豊4号線	4.3	2007	H26	I	点検					点検				

橋梁番号	橋梁名	道路種別	路線名	橋長(m)	架設年度	最新定期点検		対策の内容・時期(年度)									
						実施年度	健全性	H31/R1 (2019)	R2 (2020)	R3 (2021)	R4 (2022)	R5 (2023)	R6 (2024)	R7 (2025)	R8 (2026)	R9 (2027)	R10 (2028)
年度別概算事業費試算額(千円)								15,233	77,392	109,007	106,623	6,010	12,876	13,924	17,943	14,145	14,783
76	福沢鑄物師沢橋	その他	福沢鑄物師沢線	4.1	1971	H26	I	点検						点検			
81	福沢洪の湯4号橋	その他	福沢洪の湯線	6.0	1935	H26	I	点検						点検			
82	福沢洪の湯5号橋	その他	福沢洪の湯線	3.6	2012	H28	I			点検					点検		
100	東俣川4号橋	その他	所沢ツルモク線	10.7	2010	H29	I				点検					点検	
62	浮島2号橋	その他	石仏道線	3.5	1988	H29	I				点検					点検	
36	大鹿2号橋	その他	大鹿道線	2.0	1980	H29	I				点検					点検	
104	町屋敷橋	その他	町屋敷道幹線	4.0	1972	H29	I				点検					点検	
27	承知川追分橋	その他	高校下道線	6.4	不明	H26	I	点検						点検			
29	承知川飼付橋	その他	飼付道線	6.6	不明	H28	I			点検					点検		
31	土板橋	その他	土坂道線	3.3	不明	H28	I			点検					点検		
15	大沢3号橋	その他	彦祖街道線	2.8	2002	H28	I			点検					点検		
53	湯沢橋	その他	湯沢1号線	2.2	不明	H29	I				点検					点検	
54	小久保沢橋	その他	小久保沢5号線	3.0	2007	H29	I				点検					点検	
86	内山洪の湯橋	その他	内山洪の湯線	3.0	2017	H29	I				点検					点検	
93	咽入千草原橋	その他	咽入千草原線	3.2	2017	H29	I				点検					点検	

<凡 例>

点検	橋梁定期点検
架替	架替え
設計	補修(必要に応じて補強)または架替え工事の設計
舗	橋面工(舗装・伸縮装置・高欄・地覆・排水装置)の補修
桁	橋体工(主桁・横桁・床版・支承)の補修
下	下部工(橋台・橋脚)の補修
舗/桁/下	橋面工、橋体工、下部工の補修
舗/桁	橋面工、橋体工の補修
舗/下	橋面工、下部工の補修
桁/下	橋体工、下部工の補修