

広報

No.686

小さくてもきりと
光る美しいまち

発行 下 諏 訪 町
編集 総務課
情報防災係

〒393-8501
長野県諏訪郡下諏訪町4613-8
☎ 0266-27-1111
FAX 0266-28-1070
下諏訪町ホームページアドレス
<http://www.town.shimosuwa.lg.jp>
E-mail=jyoho@town.shimosuwa.lg.jp

広報 2020.5 2

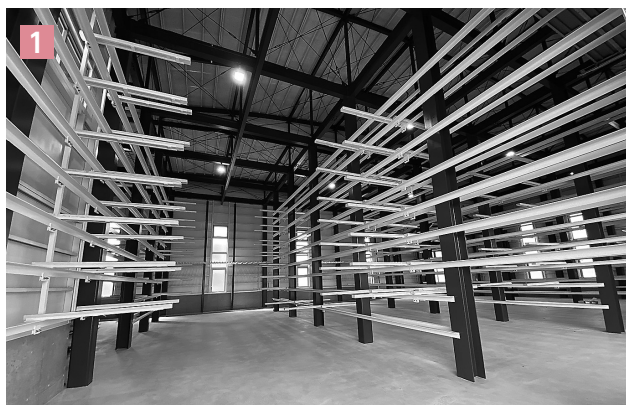
下諏訪ローイングパーク

アクアミライ

AQUA未来が完成しました！

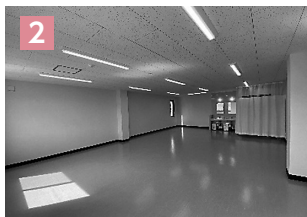


「諏訪湖活用拠点」として整備を進めてまいりました、下諏訪ローイングパークの新艇庫兼水上防災拠点がこの度完成いたしました。愛称を「AQUA未来（アクアミライ）」と名付け、湖畔の健康スポーツゾーンの西側の拠点として、ボートを始めとする水上アクティビティにご活用いただくとともに、災害時には船を使って物資や人を輸送する拠点として使用することができます。



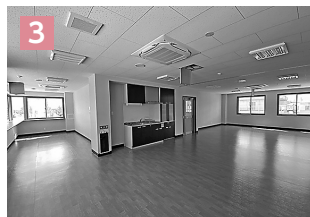
1 艇庫

約135艇が収容可能



2 災害時要援護者個別対応室

平時は更衣室、災害時には避難者の待機所等として使用します。



3 事務室・放送室

大会時の競技本部、災害時の事務スペース等に使用します。



4 疲労回復施設（足湯）

諏訪湖を見ながら足湯でリラックスできます。

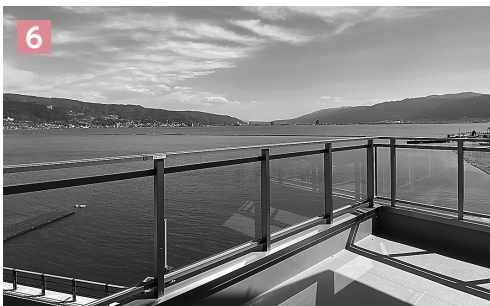


5 栈橋

ボート・カヌーや、災害時水上輸送の船の乗降に使用します。

6 展望テラス

屋上からは諏訪湖の眺望が楽しめます。



完成までの間、住民の皆様にはご不便をおかけしましたが、ご理解、ご協力をいただきありがとうございました。

引き続き「活力あるまちづくり」「安心安全のまちづくり」の実現を目指してまいります。

■問い合わせ 下諏訪町 教育子ども課 スポーツ振興係 電話27-1455



AQUA未来

アクアミライ
SHIMOSUWA ROWING PARK