

下 諏 訪 町 長

温泉管改修工事に伴う交通規制「車両通行止」について（お知らせ）

日頃、町温泉事業に関しましてご理解とご協力を賜り感謝申し上げます。

温泉管改修工事を下記のとおり実施することとなりました。

工事期間中は、「車両通行止」となります。

大変ご迷惑をお掛けすることとなりますがご理解とご協力をお願いいたします。

工事期間中は、安全には十分配慮いたしますが、工事現場では重機等が動いておりますのでご注意くださいようかさねてお願いいたします。

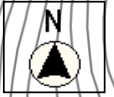
また、小さなお子様がいらっしゃるお宅ではお子様への周知をお願いいたします。

記

工事実施日	令和5年6月19日（月） 午前9時～午後5時 ※翌日の6月20日（火）は、舗装工事を行うため、交互通行となります。
工事の場所	下諏訪町東高木（裏面をご覧ください）
交通規制	車両通行止：令和5年6月19日（月）午前9時～午後5時 交互通行：令和5年6月20日（火）午後1時～午後3時 ※工事の進捗により、多少前後する場合がございます。
施工業者	株式会社 親水工業（TEL 0266-27-8399）
担当課	下諏訪町役場 建設水道課 下水道温泉管理係（担当：前田 坂本） TEL 0266-27-1111（内線222）

裏面をご覧ください

工事箇所位置図



令和5年6月19日(月) 午前9時～午後5時 車両通行止

令和5年6月20日(火) 午後1時～午後3時 交互通行

※工事の進捗により、多少前後する場合がございます。

通行
できます

通り抜けできません

工事箇所

高木橋

(株)日亜化学工業

大変ご迷惑をお掛けいたしますが、ご理解ご協力をよろしくお願いいたします。