

駅前オルゴール通り

あたらしいお店募集



募集の対象である「日常をつなぐひろば ら。shirotori」は令和元年9月にオルゴール通り駅前商店街の「シロトリ写真館」の建物をご寄贈いただいたことを契機に、地域の多くの皆様のご支援をいただきながら「下諏訪町駅前交流情報拠点」として令和2年6月にオープンした公共施設です。

これまで、地域の皆様に交流の場を提供するとともに、町の魅力の発信や、移住・創業の相談施設として多くの方にご利用いただきましたが、町の移住定住施策において、空き家・空き店舗の解消や、移住創業者の増加等一定の役割を果たしたことから、当該施設は令和5年3月末をもって閉館しました。

今回の募集は、長年地域の皆様に愛されてきた建物に、民間の活力という新たな風を吹き込み、駅前を起点とした下諏訪町全体のさらなる賑わい創出をはかるべく、建物を店舗等に使用していただける民間事業者を募集するものです。

選考スケジュール

募集期間	書類選考	事業内容プレゼン	選考結果公表
7月5日(水) ～8月31日(木)	9月上旬予定	9月中旬予定	9月下旬予定



所在地 長野県諏訪郡下諏訪町5500番地3

構造 木造2階建

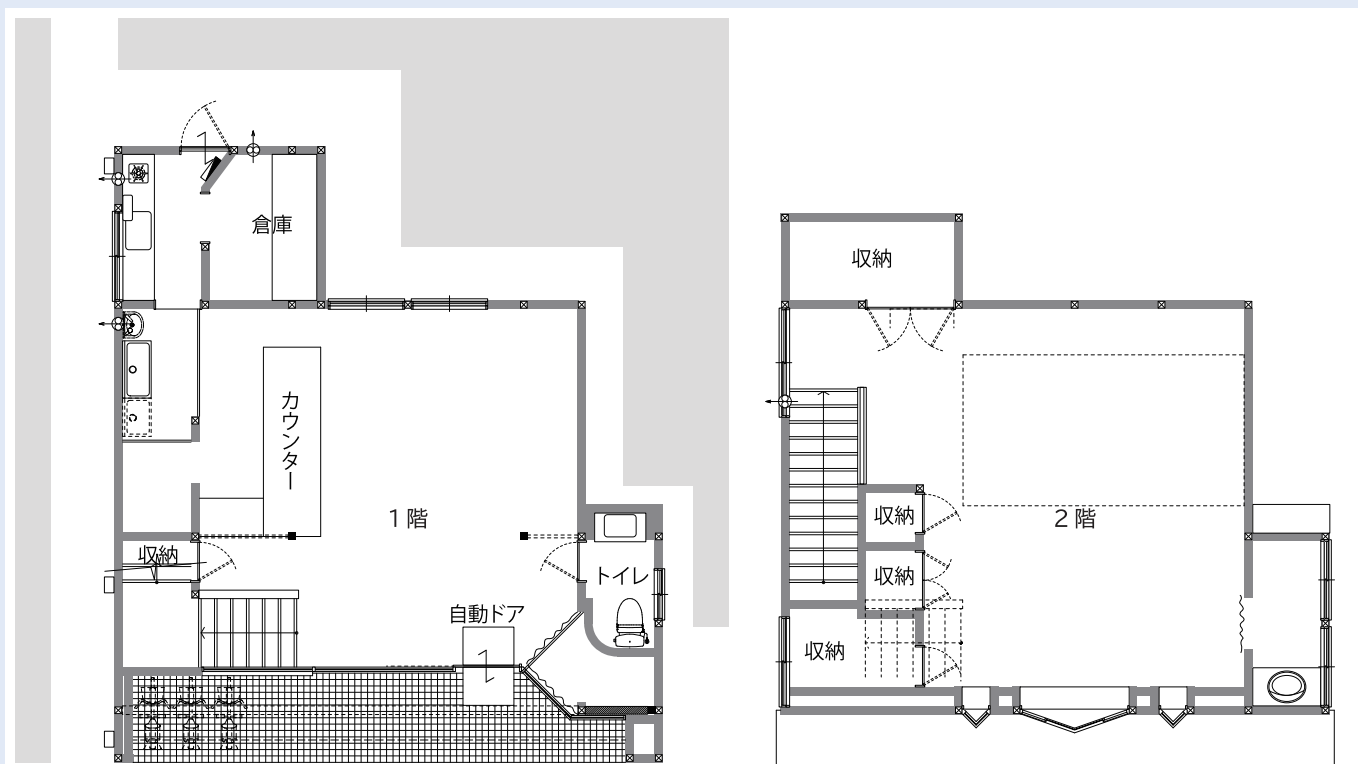
床面積 1階47.10㎡(2階46.28㎡)

使用用途 店舗等

貸付期間 契約日から3年(3年毎に再契約)

貸付料 月額40,000円(駐車場1台5,000円)

※床面積は登記簿を根拠としています。実測面積ではありません。



※用途により建物の法令基準に適合するよう改修をお願いします。 ※2階の使用にあたっては、消防法の法令基準に適合する必要があります。

※応募者が物件の概要を把握するための参考資料ですので、応募者自身において、現地及び諸規制について調査確認を行ってください。

応募はこちら

下諏訪町ホームページ

『町有財産(旧「ら。shirotori」)の借受者募集について』



募集要項をご確認後、提出書類を「下諏訪町産業振興課 移住定住促進室」までご提出ください。8/31(木)必着

<https://www.town.shimosuwa.lg.jp/www/contents/1687397151605/index.html>

お問い合わせ先

下諏訪町産業振興課 移住定住促進室

担当 増澤、伊藤

住所 長野県諏訪郡下諏訪町4613番地8

電話 0266-27-1111 (内線 273・274)

FAX 0266-28-1511

Mail iju@town.shimosuwa.lg.jp