

令和5年12月1日

関係地区の皆様

国土交通省長野国道事務所
下 諏 訪 町

諏訪バイパス事業化区間の測量実施について（お知らせ）

平素より道路事業につきまして、ご理解とご協力を賜り厚く御礼申し上げます。

国道20号諏訪バイパスにおいては、本年1月に都市計画変更手続きが完了し、4月より諏訪市上諏訪～下諏訪町東町の区間（5.6km）が事業化となり、10月より各地区にて開催させて頂きました説明会にてご説明させて頂きましたとおり、今後、詳細な検討や設計等に必要となる測量を実施いたしますので、ご理解・ご協力の程よろしくお願いいたします。

測量は無人航空機（UAV・ドローン）を主に用いて実施いたしますが、現地の状況により従来の測量方法を用いる場合においては、皆様の所有地に立ち入らせて頂く場合もございます。その際は該当となる世帯へ事前にお声掛けをさせていただきますので、何卒ご理解・ご協力の程よろしくお願いいたします。

なお、測量作業につきましては安全第一に行いますが、ご不明な点等がございましたら、以下の問合せ先までご連絡をお願いいたします。

記

- 作業範囲：下諏訪町東高木地先～下諏訪町富ヶ丘地先
詳細なUAV飛行予定ルートは裏面をご覧ください。
- 作業内容：無人航空機（UAV・ドローン）を用いた地形測量
- 作業期間：令和5年12月上旬より令和5年12月下旬頃（現地補測作業期間を含む）
詳細なUAV飛行予定日および作業予定時間は裏面をご覧ください。
- 問合せ先：

<発注者> 国土交通省長野国道事務所（長野市大字鶴賀字中堰145） 担当：計画課 黒岩、地曳 電話 026-264-7009
<測量業者> 株式会社伊藤測量設計（長野市青木島町大塚1520-3） 担当：主任技術者 伊藤 電話 026-254-7154
<下諏訪町窓口> 下諏訪町 建設水道課 担当：国道バイパス推進室 中谷、高木 電話 0266-27-1111(内線246)





裏面へつづく

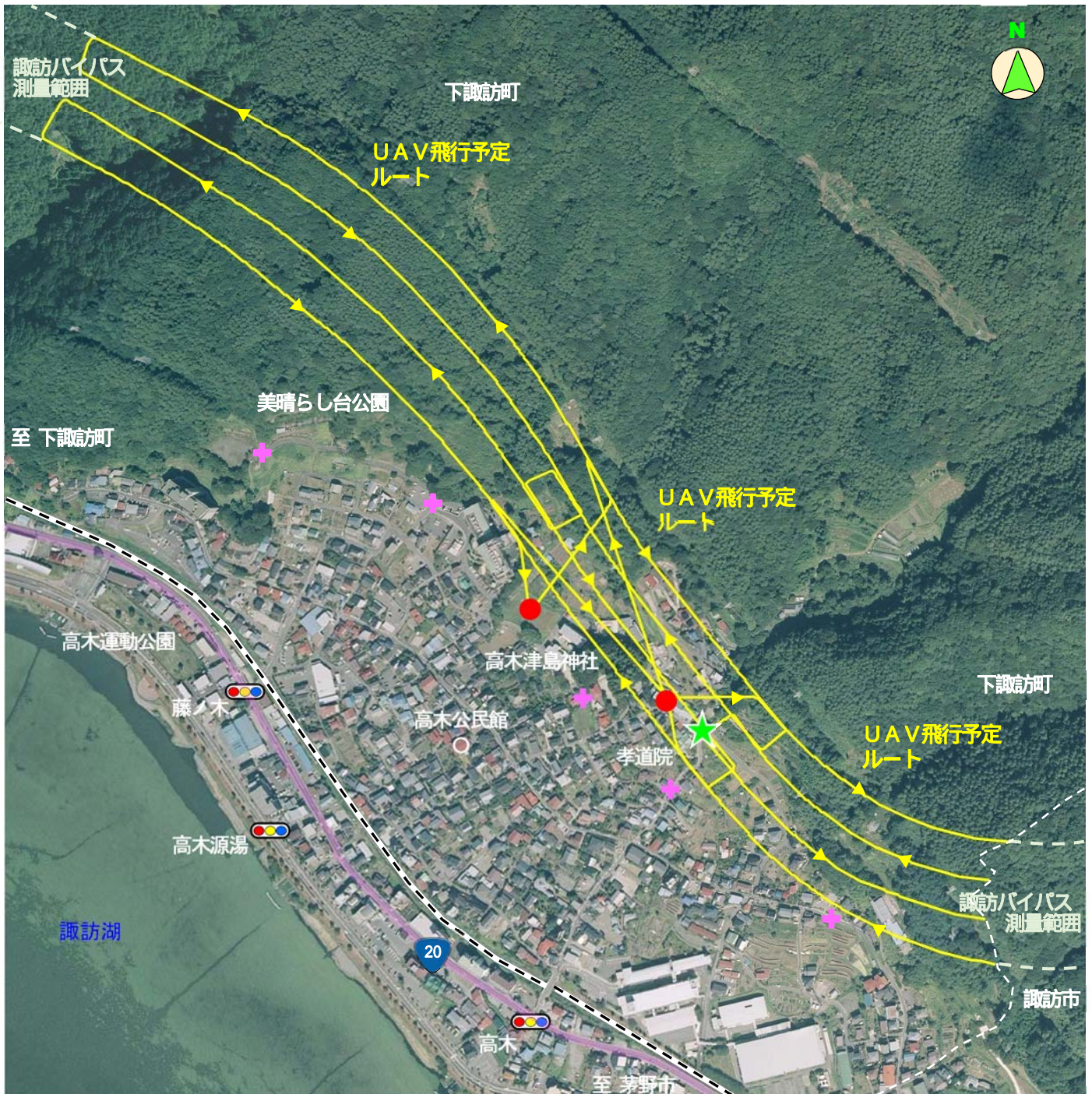
飛行予定日 令和5年12月14日(木)～27日(水)

(土曜・日曜は実施しません)

作業予定時間 8時30分～17時

天候等により変更となる場合があります

-  : 無人航空機の飛行予定ルート
-  : 離発着場 (操縦者・機体監視者・整備者)
-  : 保安員 配置予定箇所
-  : 調整点 設置箇所



出典:地理院地図(国土電子Web),R5.11 出力版

無人航空機 (UAV・ドローン) 作業イメージ



令和5年12月1日

関係地区の皆様

国土交通省長野国道事務所
下 諏 訪 町

諏訪バイパス事業化区間の測量実施について（お知らせ）

平素より道路事業につきまして、ご理解とご協力を賜り厚く御礼申し上げます。

国道20号諏訪バイパスにおいては、本年1月に都市計画変更手続きが完了し、4月より諏訪市上諏訪～下諏訪町東町の区間（5.6km）が事業化となり、10月より各地区にて開催させて頂きました説明会にてご説明させて頂きましたとおり、今後、詳細な検討や設計等に必要となる測量を実施いたしますので、ご理解・ご協力の程よろしくお願いいたします。

測量は無人航空機（UAV・ドローン）を主に用いて実施いたしますが、現地の状況により従来の測量方法を用いる場合においては、皆様の所有地に立ち入らせて頂く場合もございます。その際は該当となる世帯へ事前にお声掛けをさせていただきますので、何卒ご理解・ご協力の程よろしくお願いいたします。

なお、測量作業につきましては安全第一に行いますが、ご不明な点等がございましたら、以下の問合せ先までご連絡をお願いいたします。

記

- 作業範囲：下諏訪町富ヶ丘地先～下諏訪町武居南地先
詳細なUAV飛行予定ルートは裏面をご覧ください。
- 作業内容：無人航空機（UAV・ドローン）を用いた地形測量
- 作業期間：令和5年12月上旬より令和5年12月下旬頃（現地補測作業期間を含む）
詳細なUAV飛行予定日および作業予定時間は裏面をご覧ください。
- 問合せ先：

<発注者> 国土交通省長野国道事務所（長野市大字鶴賀字中堰145） 担当：計画課 黒岩、地曳 電話 026-264-7009
<測量業者> 株式会社伊藤測量設計（長野市青木島町大塚1520-3） 担当：主任技術者 伊藤 電話 026-254-7154
<下諏訪町窓口> 下諏訪町 建設水道課 担当：国道バイパス推進室 中谷、高木 電話 0266-27-1111(内線246)





裏面へつづく

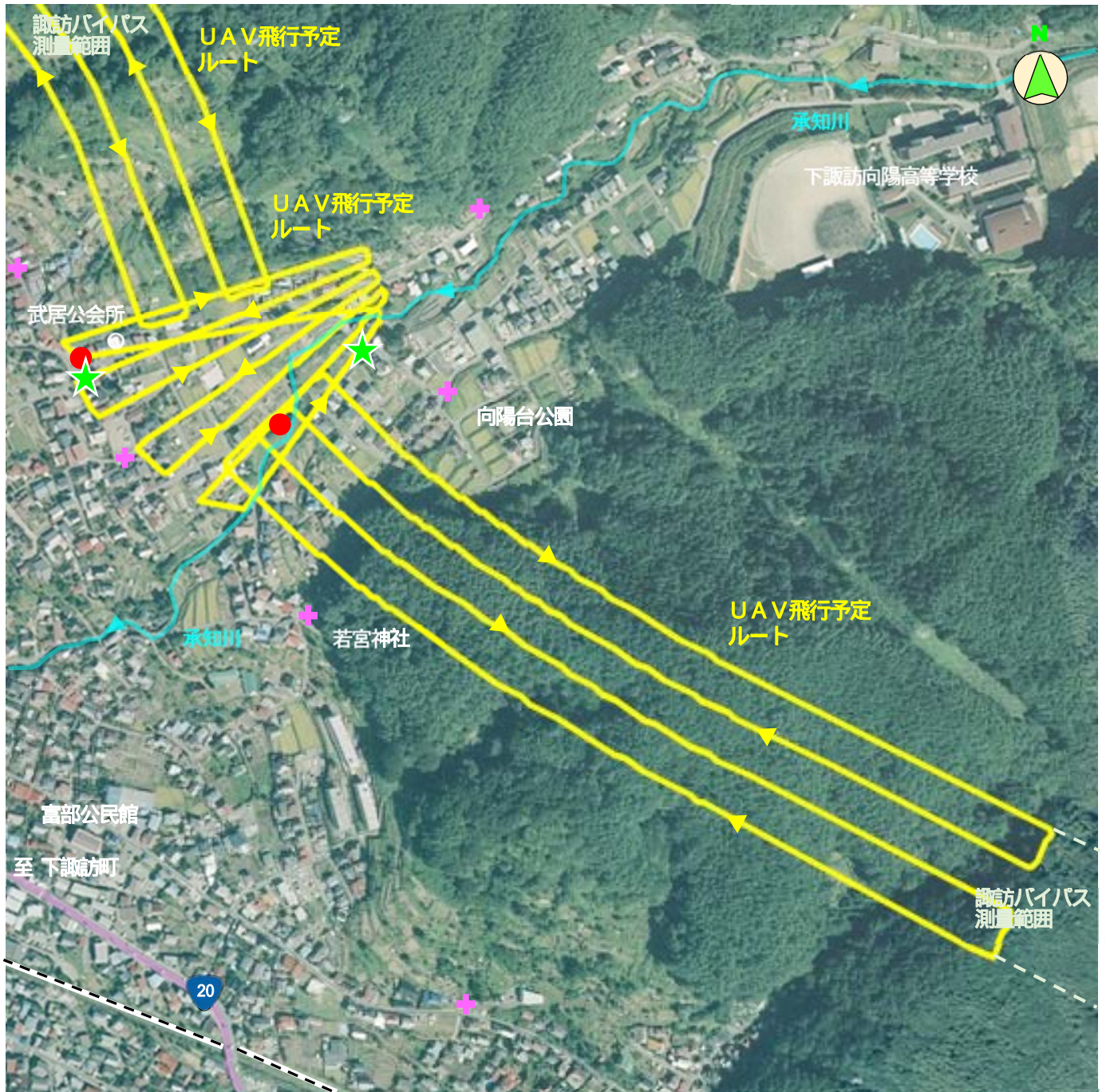
飛行予定日 令和5年12月14日(木)～27日(水)

(土曜・日曜は実施しません)

作業予定時間 8時30分～17時

天候等により変更となる場合があります

-  : 無人航空機の飛行予定ルート
-  : 離発着場(操縦者・機体監視者・整備者)
-  : 保安員 配置予定箇所
-  : 調整点 設置箇所



至 茅野市

出典:地理院地図(国土電子Web),R5.11 出力版

無人航空機(UAV・ドローン) 作業イメージ



令和5年12月1日

関係地区の皆様

国土交通省長野国道事務所
下 諏 訪 町

諏訪バイパス事業化区間の測量実施について（お知らせ）

平素より道路事業につきまして、ご理解とご協力を賜り厚く御礼申し上げます。

国道20号諏訪バイパスにおいては、本年1月に都市計画変更手続きが完了し、4月より諏訪市上諏訪～下諏訪町東町の区間（5.6km）が事業化となり、10月より各地区にて開催させて頂きました説明会にてご説明させて頂きましたとおり、今後、詳細な検討や設計等に必要となる測量を実施いたしますので、ご理解・ご協力の程よろしくお願いいたします。

測量は無人航空機（UAV・ドローン）を主に用いて実施いたしますが、現地の状況により従来の測量方法を用いる場合においては、皆様の所有地に立ち入らせて頂く場合もございます。その際は該当となる世帯へ事前にお声掛けをさせていただきますので、何卒ご理解・ご協力の程よろしくお願いいたします。

なお、測量作業につきましては安全第一に行いますが、ご不明な点等がございましたら、以下の問合せ先までご連絡をお願いいたします。

記

- 作業範囲：下諏訪町武居南地先～下諏訪町東町中1地先
詳細なUAV飛行予定ルートは裏面をご覧ください。
- 作業内容：無人航空機（UAV・ドローン）を用いた地形測量
- 作業期間：令和5年12月上旬より令和5年12月下旬頃（現地補測作業期間を含む）
詳細なUAV飛行予定日および作業予定時間は裏面をご覧ください。
- 問合せ先：

<発注者> 国土交通省長野国道事務所（長野市大字鶴賀字中堰145） 担当：計画課 黒岩、地曳 電話 026-264-7009
<測量業者> 株式会社伊藤測量設計（長野市青木島町大塚1520-3） 担当：主任技術者 伊藤 電話 026-254-7154
<下諏訪町窓口> 下諏訪町 建設水道課 担当：国道バイパス推進室 中谷、高木 電話 0266-27-1111(内線246)

裏面へつづく

飛行予定日 令和5年12月14日(木)～27日(水)

(土曜・日曜は実施しません)

作業予定時間 8時30分～17時

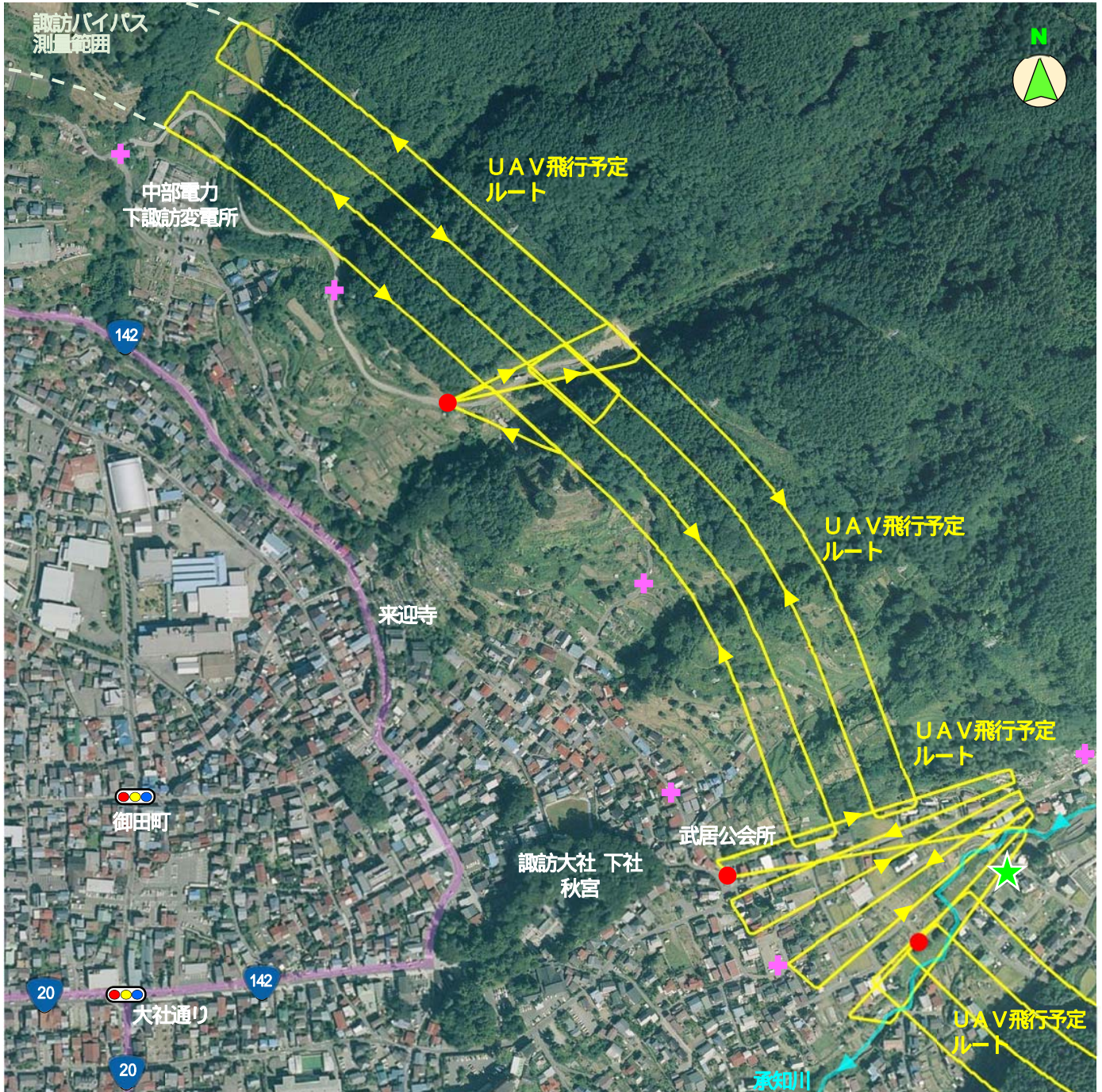
天候等により変更となる場合があります

➡ : 無人航空機の飛行予定ルート

● : 離発着場(操縦者・機体監視者・整備者)

✚ : 保安員配置予定箇所

★ : 調整点設置箇所



出典: 地理院地図(国土電子Web), R5.11 出力版

無人航空機(UAV・ドローン) 作業イメージ



令和5年12月1日

関係地区の皆様

国土交通省長野国道事務所

下 諏 訪 町

諏訪バイパス事業化区間の測量実施について（お知らせ）

平素より道路事業につきまして、ご理解とご協力を賜り厚く御礼申し上げます。

国道20号諏訪バイパスにおいては、本年1月に都市計画変更手続きが完了し、4月より諏訪市上諏訪～下諏訪町東町の区間（5.6km）が事業化となり、10月より各地区にて開催させて頂きました説明会にてご説明させて頂きましたとおり、今後、詳細な検討や設計等に必要となる測量を実施いたしますので、ご理解・ご協力の程よろしくお願いいたします。

測量は無人航空機（UAV・ドローン）を主に用いて実施いたしますが、現地の状況により従来の測量方法を用いる場合においては、皆様の所有地に立ち入らせて頂く場合もございます。その際は該当となる世帯へ事前にお声掛けをさせていただきますので、何卒ご理解・ご協力の程よろしくお願いいたします。

なお、測量作業につきましては安全第一に行いますが、ご不明な点等がございましたら、以下の問合せ先までご連絡をお願いいたします。

記

- 作業範囲：下諏訪町東町中1地先～下諏訪町東町中2地先
 詳細なUAV飛行予定ルートは裏面をご覧ください。
- 作業内容：無人航空機（UAV・ドローン）を用いた地形測量
- 作業期間：令和5年12月上旬より令和5年12月下旬頃（現地補測作業期間を含む）
 詳細なUAV飛行予定日および作業予定時間は裏面をご覧ください。
- 問合せ先：

<p><発注者> 国土交通省長野国道事務所（長野市大字鶴賀字中堰145） 担当：計画課 黒岩、地曳 電話 026-264-7009</p>
<p><測量業者> 株式会社伊藤測量設計（長野市青木島町大塚1520-3） 担当：主任技術者 伊藤 電話 026-254-7154</p>
<p><下諏訪町窓口> 下諏訪町 建設水道課 担当：国道バイパス推進室 中谷、高木 電話 0266-27-1111(内線246)</p>

裏面へつづく

飛行予定日 令和5年12月14日(木)～27日(水)

(土曜・日曜は実施しません)

作業予定時間 8時30分～17時

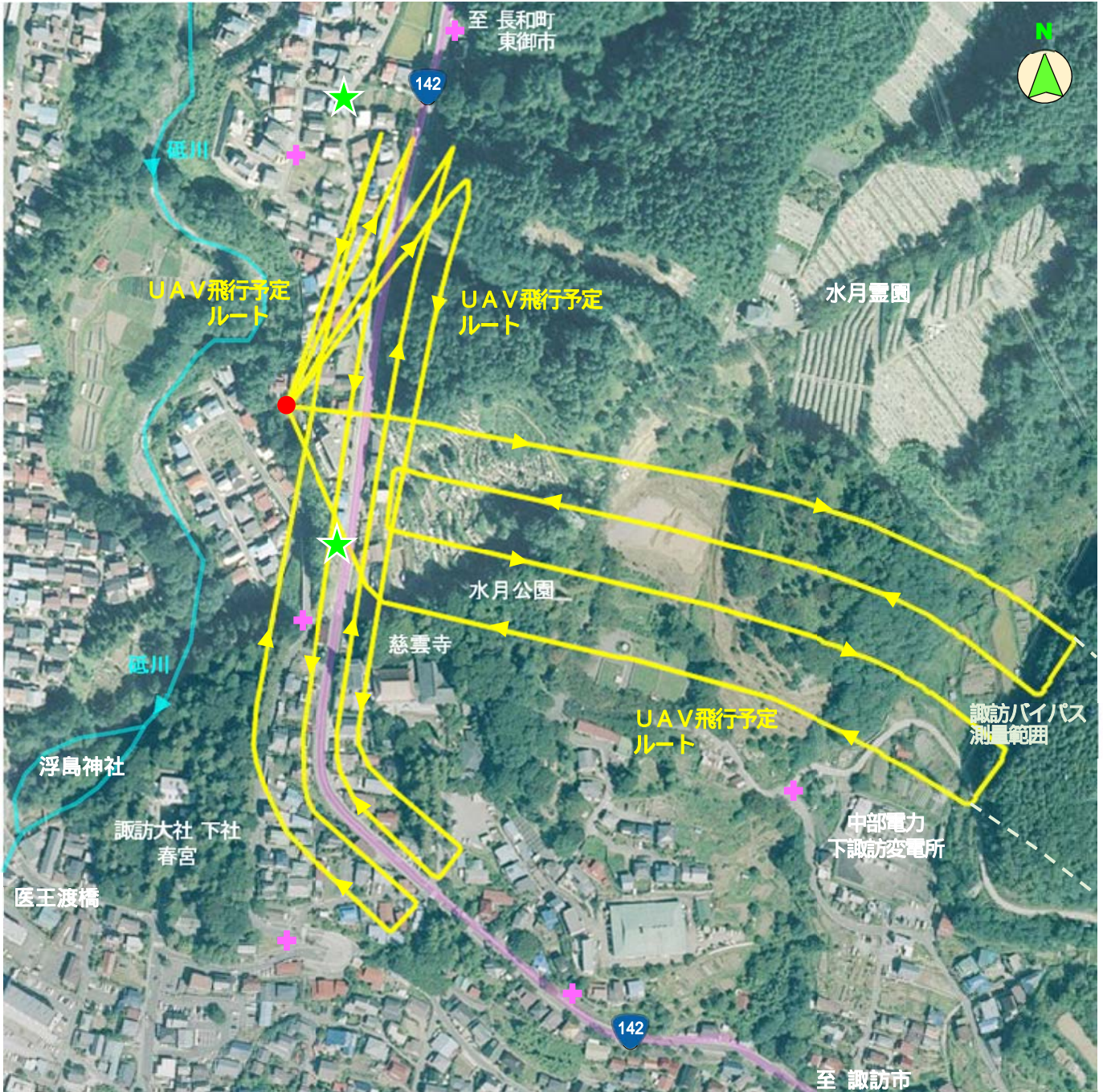
天候等により変更となる場合があります

➡ : 無人航空機の飛行予定ルート

● : 離発着場 (操縦者・機体監視者・整備者)

✚ : 保安員 配置予定箇所

★ : 調整点 設置箇所



出典:地理院地図(国土電子Web),R5.11 出力版

無人航空機 (UAV・ドローン) 作業イメージ

