

平成26年度 諏訪地域 手話奉仕員養成講座 受講生募集!!

岡谷市社会福祉協議会では、諏訪地域6市町村の依頼を受け、6市町村にお住まいの方を対象に、手話奉仕員養成講座を開催いたします。

手話で伝えあう楽しさを知り、地域のろう者と手話で日常会話ができるようになることを目標とするものです。



- 定員 20人（※応募者多数の場合は抽選とさせていただきます）
- 会場 諏訪市総合福祉センター（湯小路いきいき元気館）会議室1
（住所：諏訪市小和田19-3）
- 受講対象者 原則、次の3つの要件を満たす方
 - ①諏訪地域6市町村にお住まいの方
 - ②手話の学習経験のない方、または、手話サークル在籍2年未満の方
 - ③全日程（41回）出席できる見込みの方
- 受講料 3,150円（テキスト代）
- その他 出席率80%以上の方に修了証書を授与
- 受付期間 4月7日（月）から4月17日（木）まで
（電話での受付は、平日の午前8時30分～午後5時15分）
- 申込み・問い合わせ先 岡谷市社会福祉協議会（おやか総合福祉センター 諏訪湖ハイツ内）
（住所：岡谷市長地権現町4-11-50）
電話24-2121 / FAX 24-3555
※託児をご希望の方は申込み時にご相談ください。
- 講座日程等 全て火曜日 <時間：午後7時～9時>

●入門課程

	期 日		期 日		期 日		期 日
第1回	5月13日	第6回	6月17日	第11回	7月22日	第16回	8月26日
第2回	5月20日	第7回	6月24日	第12回	7月29日	第17回	9月2日
第3回	5月27日	第8回	7月1日	第13回	8月5日	第18回	9月9日
第4回	6月3日	第9回	7月8日	第14回	8月12日	※会場・日程は、都合により変更することがあります。	
第5回	6月10日	第10回	7月15日	第15回	8月19日		

●基礎課程

	期 日		期 日		期 日		期 日
第1回	9月16日	第7回	11月4日	第13回	12月16日	第19回	2月10日
第2回	9月30日	第8回	11月11日	第14回	1月6日	第20回	2月17日
第3回	10月7日	第9回	11月18日	第15回	1月13日	第21回	2月24日
第4回	10月14日	第10回	11月25日	第16回	1月20日	第22回	3月3日
第5回	10月21日	第11回	12月2日	第17回	1月27日	第23回	3月10日
第6回	10月28日	第12回	12月9日	第18回	2月3日		

高浜健康温泉センター「ゆたん歩」が 4月26日(土)11:00にオープンします!

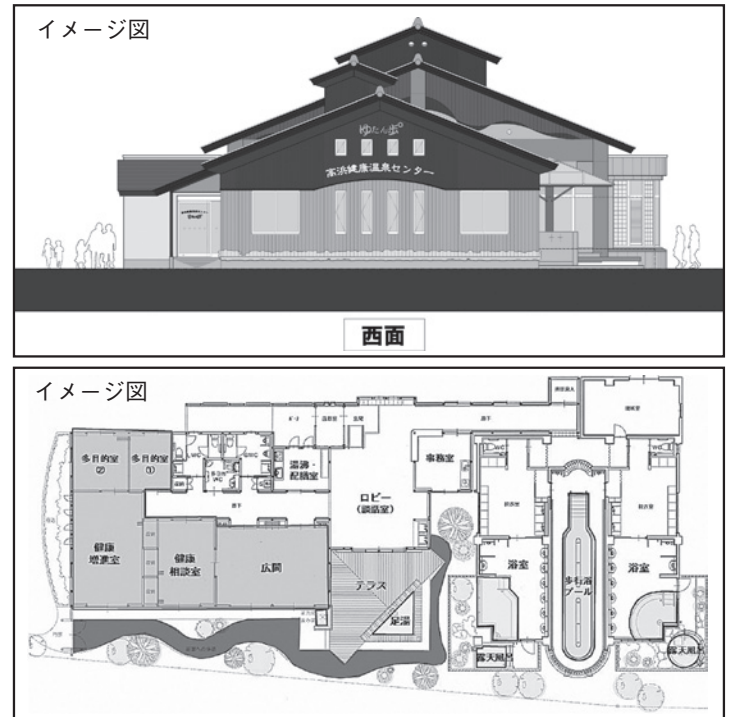
～使用料や使用時間をお知らせします～

4月20日（日）に仮オープンし、25日（金）までの6日間は無料で施設をご利用いただけます。
なお、入浴者数に限りがございます。混雑時にはお待ちいただくことがありますのでご了承ください。

○施設のご紹介

- ・内湯、露天風呂…あざみの湯といちょうの湯があり、日替わりに男女を入れ替えます。
- ・足湯…あじさいの湯は屋外にあり諏訪湖を眺めながら無料で足湯を楽しめます。
- ・歩行浴プール…水の浮力を利用して、腰や膝に負担を掛けることなく運動ができます。（水着着用）
- ・健康増進室…電位治療器やマッサージ機などの健康器具を無料でご利用いただけます。
- ・健康相談室、多目的室…健康講座などを行う部屋です。
- ・広間…入浴後の休憩室としてご利用ください。

※当施設には備え付けのシャンプー、リンス、石鹸はございませんのでお持ちください。



○使用料

区 分		使用料
1回券（1人につき）	大人	400円
	子供	200円
	下諏訪町子育て応援カード提示者 下諏訪町高齢者応援カード提示者 障害者手帳等提示者	200円
回数券（12枚綴り）	大人	4,000円
	子供	2,000円
	下諏訪町子育て応援カード提示者 下諏訪町高齢者応援カード提示者 障害者手帳等提示者	2,000円

・「大人」とは、中学生以上。 ・「子供」とは、満3歳以上小学生以下。

○使用時間

区 分	使用時間
歩行浴プール	午前9時から午後5時
その他の施設	午前9時から午後8時

○休館日

休館日	火曜日
※ただし、火曜日が国民の祝日と重なる場合は、その翌日	

■問い合わせ 下諏訪町保健センター 電話27-8384