

## 下諏訪町交通災害共済への加入促進ならびに 加入申込の取りまとめについて （お願い）

下諏訪町交通災害共済事業に対し、ご理解とご協力を賜り感謝申し上げます。

下諏訪町交通災害共済は、毎年 3 月 3 1 日をもって共済期間が満了となります。

現在、加入いただいている方は引き続き加入いただきますよう、また加入されていない方は新規加入いただきますよう案内チラシと加入申込書の全戸配布をお願いいたします。

また、班内の加入申込みのとりまとめにつきまして、次のようにお願いいたします。

### 1 案内チラシと加入申込書の配布

町内会長から、次の 6 点が配布されます。

- ①班長集計表… 1 枚、②現金附票… 1 枚、③クリップ… 1 個（班長集計表と加入申込書をまとめる）
- ④チャック付ビニール袋… 1 枚（現金と現金附票を入れる）、⑤案内チラシ…各班の戸数分
- ⑥加入申込書（2 枚複写）…各班の戸数分

⑤案内チラシ ⑥加入申込書（白・水色複写）の 2 点を班内全戸に配布してください。

### 2 加入希望者からの加入申込書と会費（現金）の受け取り

- ① 加入申込書の必要事項に記入漏れがないか確認してください。
- ② 合計金額が 4 0 0 円×合計口数となっているか検算してください。
- ③ 合計金額と現金を照合確認し、会費を受け取ってください。
- ④ 加入申込書の 2 枚目水色の紙（申込者控）の右下、確認欄に合計金額と現金を照合した確認として、班長のサインまたは私印を押印してください。
- ⑤ 2 枚目水色の紙（申込者控）は、はぎとり申込者に渡してください。
- ⑥ 1 枚目白い紙（役場提出用）は、班長さんが受け取ってください。

### 3 班内の加入申込書と会費のとりまとめ ※裏面を参考にしてください

- ① 加入申込書から集計に必要な事項を転記し班長集計表を作成してください。
- ② 班長集計表の合計欄の金額と現金を照合確認してください。
- ③ 現金は、現金附票とともに、チャック付ビニール袋に入れてまとめてください。  
現金附票の下は金種表になっていますので、必要に応じてご利用ください。

**班長集計表、現金附票は、町ホームページからダウンロードできます。**（エクセル形式）

町ホームページ ＞ 防災・安全 ＞ 交通災害共済 ＞ 交通災害共済加入のご案内のページにあります。

<https://www.town.shimosuwa.lg.jp/www/contents/1001000000608/index.html>

### 4 町内会長（囑託員）への提出 ※右面を参考にしてください

- ①班長集計表、②班内すべての加入申込書（白）、③現金、④現金附票 以上 4 点をまとめて、  
2 月 1 3 日（金）を目安に、町内会長（囑託員）に提出してください。

※区長（囑託長）から役場への提出期限は 2 月 2 7 日（金）となっています。

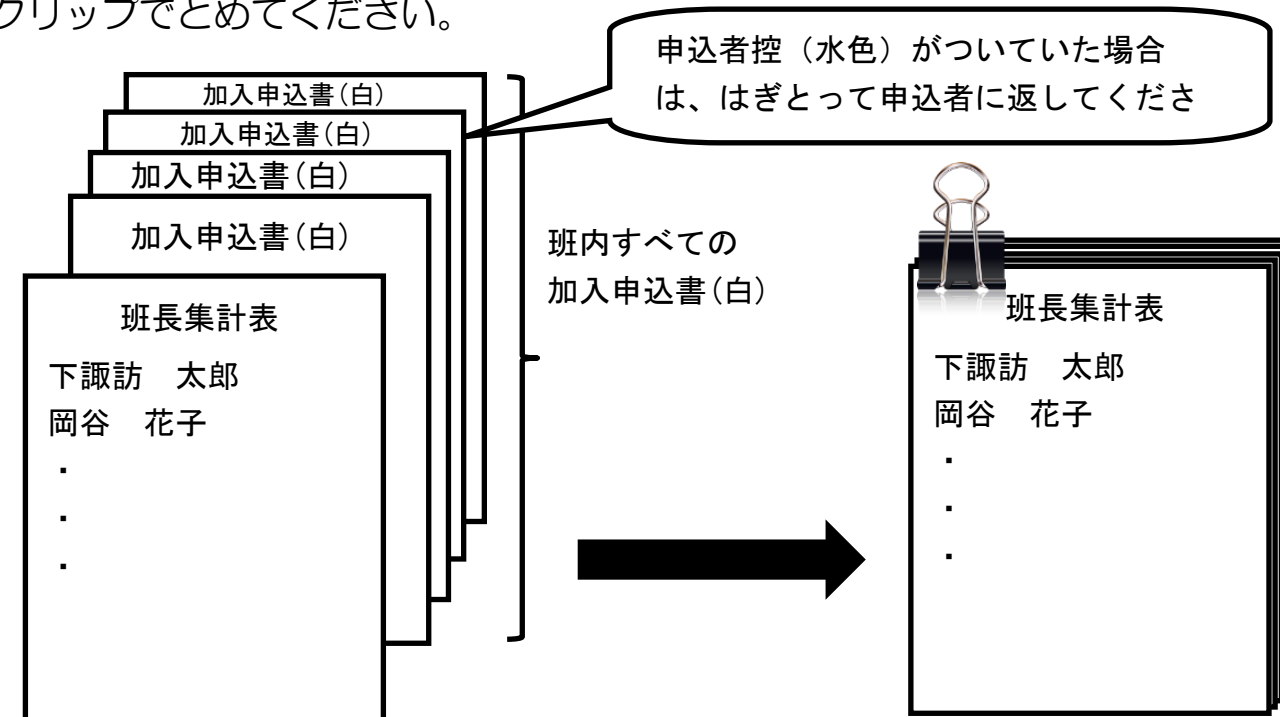
### 5 町内会を通じた加入申込みをされない方へのご案内

役場生活相談係窓口またはチラシの QR コードから随時申込みができる旨、ご案内ください。

## 町内会長（囑託員）への提出物のとりまとめ方

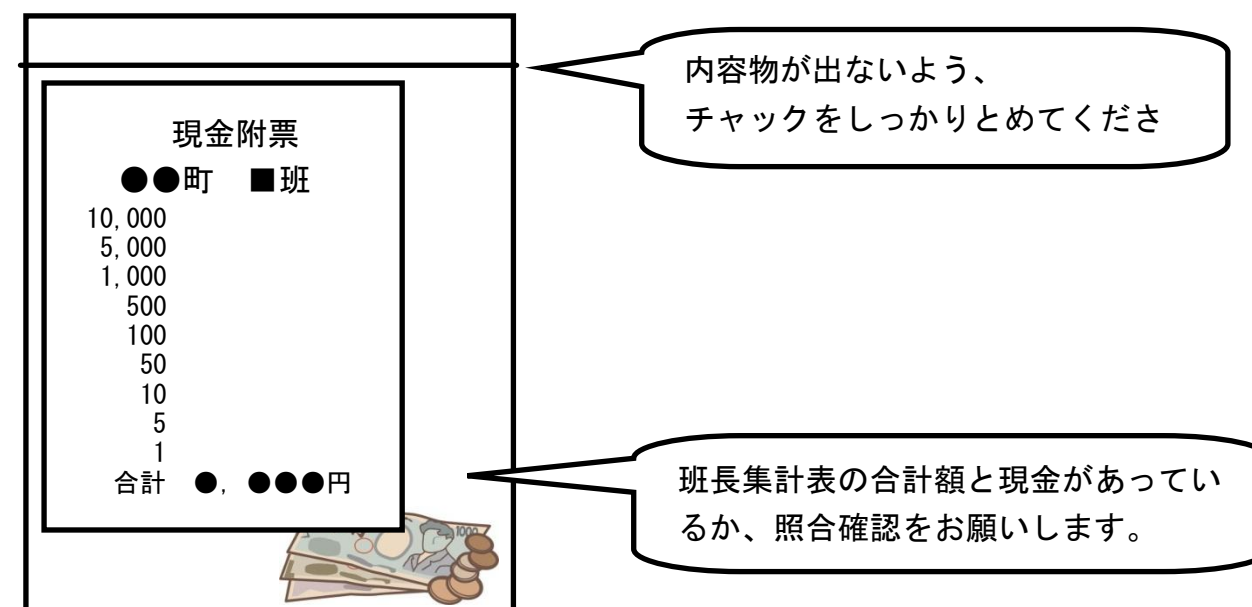
### ★ ①班長集計表、②加入申込書（白）のとりまとめ方

班長集計表を 1 番上にし、記入した順番どおりに加入申込書（白）をまとめて、クリップでとめてください。



### ★ ③現金、④現金附票のとりまとめ方

現金と現金附票は、チャック付のビニール袋の中に入れてください。



**2 月 1 3 日（金）を目安に、町内会長（囑託員）に提出してください。**

2枚目 水色の用紙  
(申込者控え)

住所	下諏訪町      4 6 1 3      番地    8			
	アパート・マンション名・号室 下諏訪マンション101		電話番号	
	町内会名	西鷹野町1部	班	1 班
世帯主氏名	下諏訪 太郎			

※記入漏れがないか、1枚目の記入内容が複写されているか確認してください。

加入者氏名	加入口数 (希望加入口数を○で囲んでください)	備考
下諏訪 太郎	①口 ・ 2口	
下諏訪 花子	①口 ・ 2口	
<b>★加入申込書の確認のながれ</b> ※必要事項の記入漏れがないか、 1枚目の記入内容が複写されているか確認。  ①合計口数が加入口数の合計と一致しているか確認。  ②合計金額が400円×合計口数と一致しているか確認。  ③合計金額と現金を照合確認し、 確認欄に、班長さんのサイン または私印を押印してください。  ※2枚目水色の紙(申込者控)は、	1口 ・ ②口	就学
	1口 ・ ②口	
	1口 ・ ②口	
	1口 ・ ②口	
	1口 ・ 2口	
	1口 ・ 2口	
	1口 ・ 2口	
	1口 ・ 2口	
※2枚目水色の紙(申込者控)は、	1口 ・ 2口	

## ★加入申込書の確認のながれ

※必要事項の記入漏れがないか、  
1枚目の記入内容が複写されて  
いるか確認。

①合計□数が加入□数の合計と一致しているか確認。

②合計金額が400円×合計口数  
と一致しているか確認。

③合計金額と現金を照合確認し、  
確認欄に、班長さんのサイン  
または私印を押印してください。

※2枚目水色の紙(申込者控)は、  
申込者に渡してください。

1日400円×

この証書は、下諏訪町交通災害共済条例第 3 条に基づく  
会員であることの証とします。

下諏訪町長 宮坂 徹

確認欄


報訪

# 令和 8 年度 申込者控

班長 確認欄にサインか押印をお願いします。

## 令和8年度 下諏訪町交通災害共済 班長集計表

区	町内会名	
3 区	西鷹野町 1 部	

班	班長 氏名	確認印	電話番号
1 班	諏訪 一郎		●●-●●●●

※加入申込書から転記して作成してください。

世帯主氏名	合計口数	合計金額
下諏訪 太郎	8	3,200 円
岡谷 花子	4	1,600 円
<div style="border: 2px solid black; padding: 10px;"> <p>★班長集計表の作成について</p> <ol style="list-style-type: none"> <li>1 加入申込書（白）から世帯主氏名、合計口数、合計金額を班長集計表に転記してください。</li> <li>2 合計口数、合計金額をそれぞれ計算して、合計欄に記入してください。</li> <li>3 班内の加入申込者から集金した現金と、班長集計表の合計欄の金額を照合確認してください。</li> <li>4 上欄に区、町内会名、班、班長氏名、電話番号を記入してください。</li> <li>5 上欄の確認印欄に押印してください。</li> </ol> </div>		
班内合計	12 口	4,800 円

## ★班長集計表の作成について

- 1 加入申込書（白）から世帯主氏名、合計口数、合計金額を班長集計表に転記してください。
- 2 合計口数、合計金額をそれぞれ計算して、合計欄に記入してください。
- 3 班内の加入申込者から集金した現金と、班長集計表の合計欄の金額を照合確認してください。
- 4 上欄に区、町内会名、班、班長氏名、電話番号を記入してください。
- 5 上欄の確認印欄に押印してください。