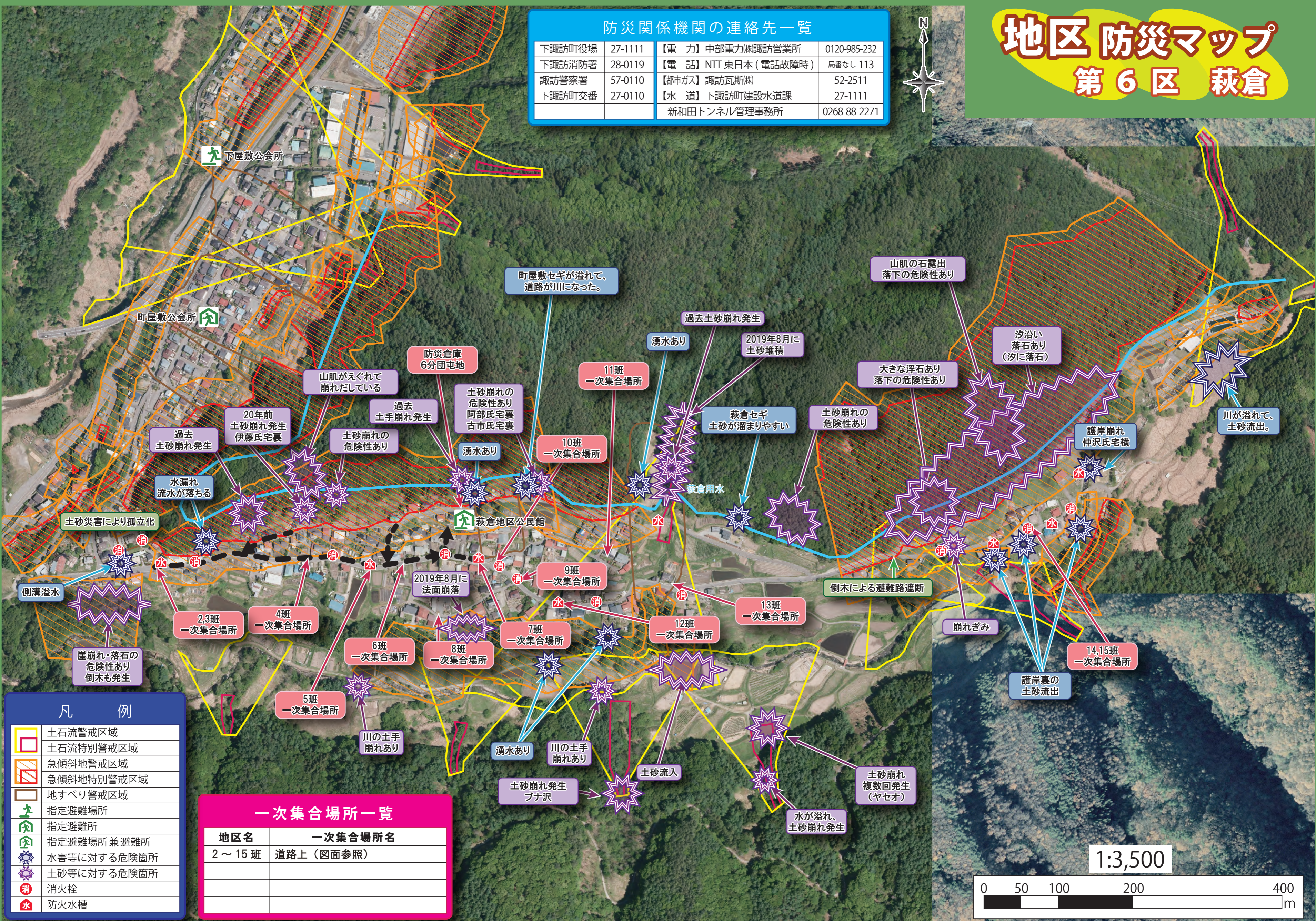


地区防災マップ

第6区 萩倉

防災関係機関の連絡先一覧		
下諏訪町役場	27-1111	【電力】中部電力(株)諏訪営業所 0120-985-232
下諏訪消防署	28-0119	【電話】NTT 東日本(電話故障時) 局番なし 113
諏訪警察署	57-0110	【都市ガス】諏訪瓦斯(株) 52-2511
下諏訪町交番	27-0110	【水道】下諏訪町建設水道課 27-1111
		新和田トンネル管理事務所 0268-88-2271



凡 例	
	土石流警戒区域
	土石流特別警戒区域
	急傾斜地警戒区域
	急傾斜地特別警戒区域
	地すべり警戒区域
	指定避難場所
	指定避難所
	指定避難場所兼避難所
	水害等に対する危険箇所
	土砂等に対する危険箇所
	消火栓
	防火水槽

一次集合場所一覧	
地区名	一次集合場所名
2～15班	道路上(図面参照)

