

2003年～2020年(No.1～No.200)

おかげさまで「クローズアップしもすわ」は200号を迎えました!



広

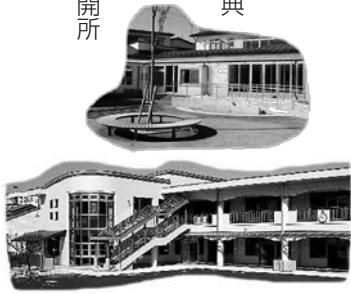
報

No.684

小さくてもきりと 光る美しいまち

H23年 2011	H22年 2010	H21年 2009	H20年 2008	H19年 2007	H18年 2006	H17年 2005	H16年 2004	H15年 2003
--------------	--------------	--------------	--------------	--------------	--------------	--------------	--------------	--------------

- 11月 子育てふれあいセンター「ほけっと」開所
- 4月 町内保育園の3園体制スタート
- 4月 伏見屋邸復元修理完了・開館
- 4月 観光ボランティアガイド制度開始
- 4月 中高生の代表生徒を議員とした「しもすわ未来議会」開催
- 11月 万治の石仏建立350周年
- 4月 おんばしらブランドパークに樹齢約80年のモミの模擬御柱設置
- 4月 町が死亡事故ゼロ500日の顕彰を受賞
- 4月 由布姫ゆかりの地「風林火山物語」特別展が儀象堂で開幕
- 5月 万治の石仏の首が伸びた?とテレビ番組で取り上げられ話題に
- 4月 上半期子育て支援事業・誕生祝金・子育て応援カード等開始
- 7月 下諏訪力創造チャレンジ事業支援金制度開始
- 4月 平成18年豪雨災害発生
- 4月 町消防団女性消防隊結成
- 12月 生ごみ減容リサイクル施設稼働
- 12月 上半期御柱祭
- 8月 下諏訪町防災ガイドブック全戸配布
- 12月 青木悟新町長就任
- 12月 町内循環バス「あざみ号」運行開始
- 6月 町立図書館開館1周年
- 12月 星ヶ塔遺跡で黒曜石の採掘坑発見



R02年 2020	R01年 2019	H30年 2018	H29年 2017	H28年 2016	H27年 2015	H26年 2014	H25年 2013	H24年 2012
--------------	--------------	--------------	--------------	--------------	--------------	--------------	--------------	--------------

- 3月 諏訪湖活用拠点(水上防災拠点・艇庫)完成予定
- 12月 下諏訪町総合ハザードマップ全戸配布
- 5月 元号が「平成」から「令和」に
- 6月 町制施行125周年
- 4月 平昌オリンピック出場 日本電産サンキョー
- 4月 スケート部凱旋祝賀パレード
- 4月 防災士による「防災ネットワークしもすわ」発足
- 2月 移住交流拠点「ミーミーセンタースメバ」オープン
- 3月 中学生海外研修事業開始。ニュージールランドへ
- 4月 下諏訪駅前広場完成
- 3月 町庁舎耐震補強及び大規模改修竣工
- 3月 おんばしら館「よいさ」オープン
- 11月 下諏訪中学校開校70周年記念式典
- 3月 星ヶ塔黒曜石原産地遺跡が国史跡に指定
- 3月 下諏訪駅東側にリサイクルステーション開設
- 4月 高浜健康温泉センター「ゆたんぽ」オープン
- 4月 高木運動公園リニューアル整備、公衆トイレ・ウォーキングコース供用開始
- 8月 赤砂崎公園防災ヘリポート完成
- 3月 町中を花いっぱいにする「しもすわガーデンプロジェクト」がスタート
- 12月 八島ヶ原湿原が「恋人の聖地」に認定
- 4月 町の観光PRキャラクターの名前が「万治くん」と「やしまる」に決定



発行 下諏訪町
編集 総務課
情報防災係

〒393-8501
長野県諏訪郡下諏訪町4613-8
☎ 0266-27-1111
FAX 0266-28-1070
下諏訪町ホームページアドレス
<http://www.town.shimosuwa.lg.jp>
E-mail=jyoho@town.shimosuwa.lg.jp