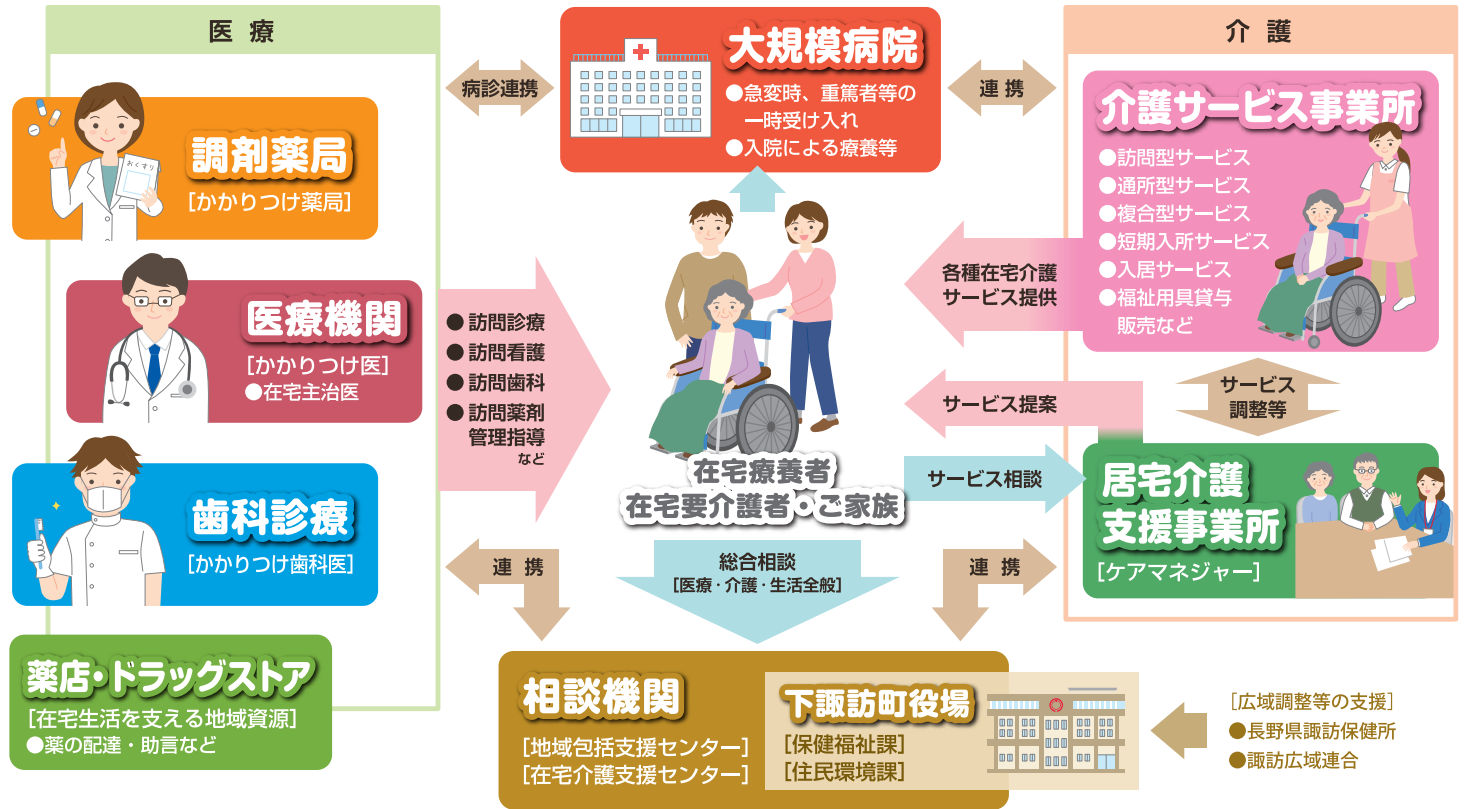


医療と介護のガイドマップ

この「下諏訪町医療と介護のガイドマップ」は、町民の皆様がより安心して継続的な在宅医療や介護サービスを受けることができるよう、町内の医療機関や薬局、薬局、介護サービス事業所に関する各種情報について地図とともに分かりやすくまとめたものです。是非お役立てください。



地域包括支援センター・在宅介護支援センター（相談機関）			
<p>地域包括支援センターは、高齢者の総合的な支援を行う拠点機関です。主任ケアマネジャーや保健師、社会福祉士などの専門スタッフが医療・介護・生活全般にわたる相談に対応しています。</p> <p>在宅介護支援センターは、在宅生活に関する各種相談を受け、専門性に基づき支援や助言を行う機関で、地域福祉向上を図るため老人福祉法に基づき設置されています。</p>			
地図 No. B-2	【総合相談】	〒393-0092（大門3）162番地4	☎ 26-3377 FAX 26-3322
下諏訪町地域包括支援センター			
■高齢者に関する総合的な相談や支援を行っています	窓口時間 8:30 17:15	窓口休日 土日祝	主な業務内容 権利擁護、介護予防ケアマネジメント、ケアマネジャー支援等を行っています
地図 No. B-2	【基幹型】	〒393-0092（大門3）162番地4	☎ 27-8886 FAX 27-0890
下諏訪町在宅介護支援センター社協			
■在宅生活に関する相談や支援を行っています	窓口時間 8:30 17:15	窓口休日 土日祝	主な業務内容 独居高齢者世帯や高齢者のみ世帯などの戸別訪問を実施しています
地図 No. B-2	【地域型】	〒393-0077（矢木町1）214番地	☎ 27-1195 FAX 27-1179
下諏訪町在宅介護支援センター			
■在宅生活に関する相談や支援を行っています	窓口時間 8:30 17:00	窓口休日 日祝 土曜午後	主な業務内容 独居高齢者世帯や高齢者のみ世帯などの戸別訪問を実施しています
地図 No. D-6	【地域型】	〒393-0033（北高木）9375番地1	☎ 26-7000 FAX 26-7500
在宅介護支援センター グレイスフル下諏訪			
■在宅生活に関する相談や支援を行っています	窓口時間 8:30 17:15	窓口休日 土日祝	主な業務内容 独居高齢者世帯や高齢者のみ世帯などの戸別訪問を実施しています

居宅介護支援事業所					
<p>ケアマネジャーがいる事業所です。ケアプランの作成や要介護認定の申請代行、介護サービス事業所との連絡や調整を行っています。</p>					
地図 No. B-2		〒393-0092（大門3）162番地4	☎ 78-3860	FAX 27-0890	
下諏訪町社会福祉協議会					
■利用者やご家族からお聞きした声を町の地域づくりにつなげています	営業時間 8:30 17:15	休日 土日祝	緊急対応 ○ 電話	予防プラン ○	併設事業所 訪問介護 介護予防 支援
地図 No. B-2		〒393-0077（矢木町1）214番地	☎ 27-1195	FAX 27-1179	
下諏訪町在宅介護支援センター					
■包括支援センターから支援困難ケース依頼を積極的に受け入れています	営業時間 8:30 17:00	休日 日祝 土曜午後	緊急対応 ○ 電話	予防プラン ○	併設事業所 医療機関 通所リハ 訪問リハ
地図 No. B-3		〒393-0061（御田町）3134番地7	☎ 28-5307	FAX 28-5392	
ケアサポート ふきのとう					
■地域に根差したきめ細やかなサービス提供を行っています	営業時間 8:30 17:30	休日 土日祝	緊急対応 ○ 電話	予防プラン —	併設事業所 訪問介護
地図 No. E-3		〒393-0045（南四王2部）6150番地4	☎ 27-3850	FAX 27-3865	
居宅介護支援事業所 カーサ・デ・ソル					
■ご本人様、ご家族様の思いや生活に寄り添い一緒に歩んでまいります	営業時間 8:00 17:00	休日 土日	緊急対応 ○ 電話	予防プラン ○	併設事業所 訪問介護 住宅型有料 老人ホーム
地図 No. D-4		〒393-0034（高浜）6188番地1	☎ 26-1119	FAX 26-1113	
居宅介護支援事業所 フラワー諏訪					
■入退院時及び他の介護保険事業者との情報連携に努めています	営業時間 9:00 18:00	休日 土日	緊急対応 ○ 電話	予防プラン ○	併設事業所 用具販売 用具貸与