

ご寄附の流れ



下諏訪町を応援いただける企業の皆さまは、まず下記問い合わせ先までご相談ください。
ご意向に沿う事業をご提案いたします。

留意事項

- ✓ 1回あたり10万円以上の寄附が対象となります。
- ✓ 寄附を行うことの代償として経済的利益を受けることは禁止されています。
- ✓ 下諏訪町に本社が存在する場合、下諏訪町への寄附は本制度の対象とはなりません。
この場合の本社とは、地方税法における「主たる事務所又は事業所」を指します。



下諏訪町は、長野県のほぼ中央、諏訪湖の北側に位置し、JR中央東線特急あずさで東京駅から約2時間半で来訪いただけます。

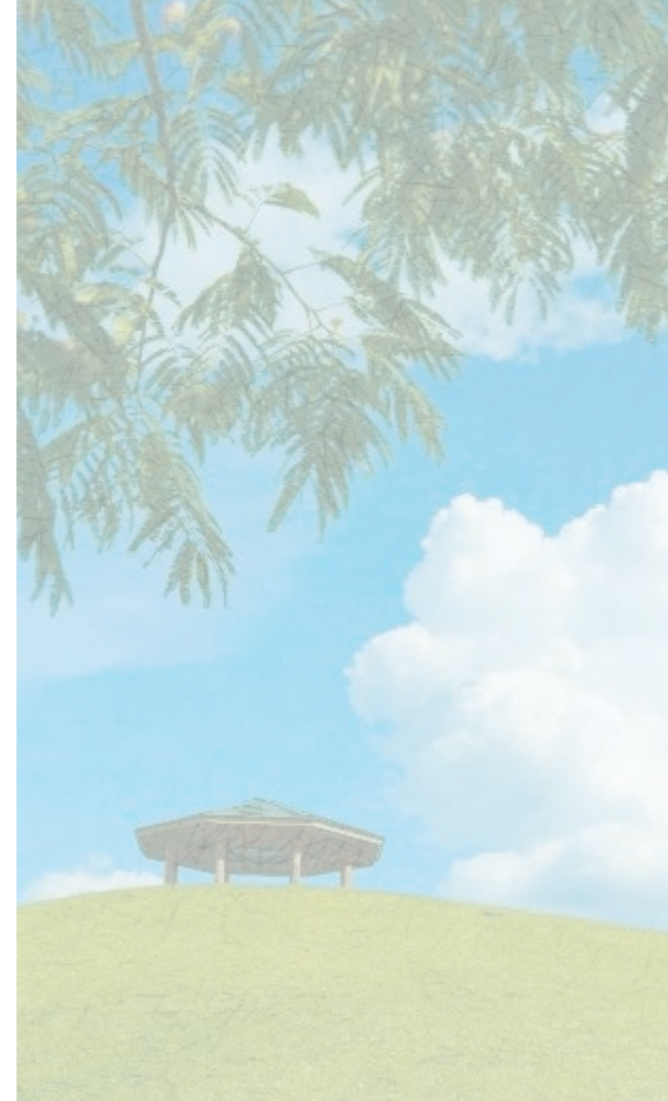
美しい山々と湖に囲まれた自然豊かな環境があり、全国に1万社以上ある諏訪神社の総本社である諏訪大社下社の門前町、中山道と甲州街道が交差する宿場町として栄え、温泉や寺社仏閣といった地域資源も豊富にある町です。7年に一度開催される「御柱祭」は諏訪大社最大の神事として全国的にも有名です。



お問い合わせ先

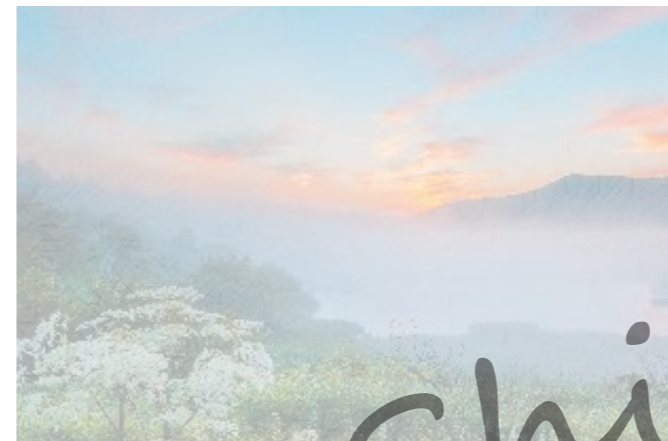
下諏訪町 総合政策課 企画創生係

〒393-8501 長野県諏訪郡下諏訪町4613-8
TEL : 0266-27-1111 (内線258)
Mail : kikaku@town.shimosuwa.lg.jp



長野県下諏訪町 企業版ふるさと納税 ご案内

Shimosuwa

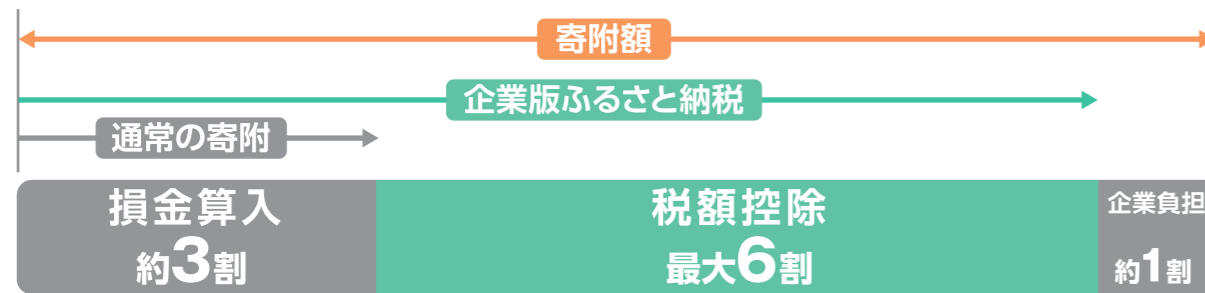


下諏訪町の企業版ふるさと納税

企業版ふるさと納税とは？

国が認定した「地方公共団体の地方創生プロジェクト」に対して企業の皆様から寄附をいただくことで、地方を活性化させていく制度です。

メリット① 寄附額の最大9割の税軽減効果



税目ごとの特例措置の内容

①法人住民税

寄附額の4割を税額控除。(法人住民税法人税割額の20%が上限)

②法人税

法人住民税で4割に達しない場合、その残額を税額控除。ただし、寄附額の1割を限度。(法人税額の5%が上限)

③法人事業税

寄附額の2割を税額控除。(法人事業税額の20%が上限)

※税額控除の手続(申告)や算出に関しては税理士や所管する税務署へご相談ください。

メリット② 社会貢献に取り組む企業としてのPR効果

下諏訪町では、ご寄附いただいた金額に応じ、以下のとおりベネフィットをご用意しています。

10万円以上	(1) お礼状の贈呈 (2) 下諏訪町HPでの企業名の掲載 ※公表を希望しない場合であっても、一定の条件に該当する場合(寄附申出書裏面記載)には、企業名を町HPにて公表いたしますのでご承知おきください。
100万円以上	(1) 感謝状の贈呈 (2) 感謝状贈呈式の開催 (3) 贈呈式について、報道機関に情報提供 (4) 下諏訪町広報誌クローズアップしもすわ(発行部数:約7,000部)での企業名の紹介 ※(2)~(4)は希望される場合のみ
300万円以上	(1) 下諏訪町HPのトップページバナーにご寄附いただいた旨掲載(掲載日から2か月間) (2) 役場庁舎1階のパンプレットブースに会社概要のパンプレット等を配架(寄附受領日から半年間) ※経済的な利益供与に当たらないもののみ設置可能です。 ※(1)、(2)ともに希望される場合のみ
500万円以上	寄附事業が施設整備の場合、銘板を設置し企業名を刻印 ※寄附企業が複数ある場合には、ご寄附いただいた順に列挙いたします。 ※ソフト事業への寄附の場合でも、経済的な利益供与に当たらない範囲での企業様のPRをご提案いたします。 ※希望される場合のみ

下諏訪町の地方創生プロジェクト

1. 多様な産業と活躍の場があり、誰もが訪れたいとなる事業

下諏訪町の多様な産業や地域資源を生かし、誰もが働きやすく訪れたいとなる環境を整えることで、町全体の活力向上を目指す取組に活用いたします。

- 地域産業の消費促進・販路拡大等への支援
- 空き家を活用した移住・定住の促進
- 付加価値の高い地域ならではの旅行・体験の提供 など



2. 持続可能で住み続けたいとなる事業

誰もが便利さと安全性、快適さを実感できる暮らしの環境を整え、住み続けたいと感じられる持続可能な地域づくりを推進する取組に活用いたします。

- 地域特性を活用した都市の魅力向上
- 防災資機材や災害時用食糧等の備蓄品の整備
- 生ごみの堆肥化と燃やすごみの削減 など



3. 全ての世代がいきいきと暮らせる事業

妊娠・出産から子育て期までの総合的支援の充実や、多様な学びの場の整備により、子どもが健やかに育ち、大人も高齢者も生涯にわたって自分らしく生活できるまちの実現を目指す事業に活用いたします。

- 安心して生み育てられる体制の充実
- ICT環境の整備や情報活用能力の育成
- 産官学の連携による健康づくりとスポーツ振興の支援 など

