

回 覧

6 建 建 第 9 3 号
令 和 6 年 5 月 3 1 日

関 係 各 位

下 諏 訪 町 長

道 路 工 事 に つ い て

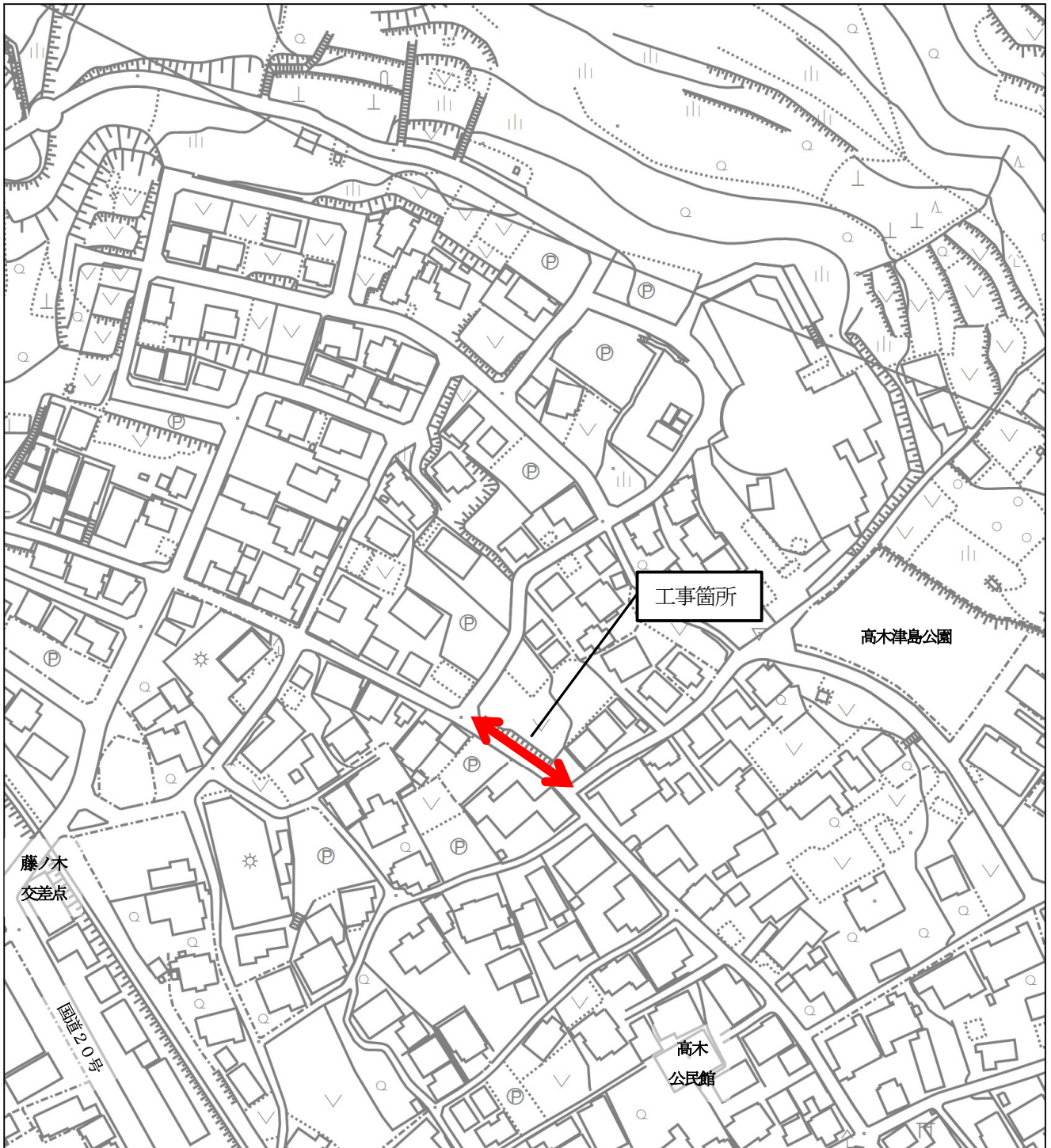
日頃、町建設行政に関しご理解とご協力をいただき感謝申し上げます。
この度、道路の改良工事を下記のとおり施工することになりました。
施工にあたっては、交通規制などにより大変ご迷惑をお掛けすることになりますが、ご協力をお願いします。
工事期間中、安全には十分配慮しますが工事現場では重機等が動いておりますので、通行の際には十分注意して頂くようお願いします。また、小さなお子様がいらっしゃるお宅ではお子様への周知も併せてお願い致します。

記

工 事 名	道路改良工事
路 線 名	町道 宮街道線
工事の期間	令和6年5月8日（準備期間含む） ～ 令和6年10月8日 <u>（現場着手予定日：令和6年6月17日）</u>
工事の場所	裏面をご参照下さい
工事の概要	道路拡幅、舗装打換え、側溝入替
交通規制	車 両 片 側 交 互 通 行 ※工事時間は、AM8:00～PM5:00 とし、時間外は原則開放します。 ※工事区間の沿線に居住の方で昼間車両の出入りが必要な場合は、工事施工業者に申し出て頂ければ通行できます。 ※舗装打換え時等、 <u>車両通行止めとなる日があります。</u> 時期については現場予告看板等に通知します。（7月下旬から8月上旬を予定）
請負業者	株式会社サマデイ TEL 0266-26-0031
担当課	下諏訪町 建設水道課 建設管理係 TEL 0266-27-1111（内線240）

工事箇所については裏面をご参照ください。

工事箇所位置図



下諏訪町 建設水道課 建設管理係
西村、宮坂 (担当)
電話 0266-27-1111 (内線240)
FAX 0266-28-8783
E-mail kanrike@town.shimosuwa.lg.jp