

長野県知事選挙における期日前投票立会人募集要項

1 目的

選挙は、国民が政治に参加する最も重要かつ基本的な機会であり、積極的な投票参加は民主政治の健全な発展のために欠かすことのできないものです。

しかし、各種選挙の投票率を見ると、長期的に低下傾向にあり、多くの有権者が棄権している状況となっています。特に若年層の投票率は、他の年齢層と比べると依然として低い状況にあることから、将来を担う若い皆さんに選挙を身近なものとして感じてもらうため、期日前投票立会人を募集します。

2 立会期間

令和8年7月24日（金）～令和8年8月8日（土）のうち立会可能な日時

3 募集概要

- (1) 対象者 18歳～39歳の下諏訪町民で選挙権を有する人
- (2) 場所 期日前投票所（下諏訪総合文化センター1階 ロビー）
- (3) 募集人数 若干名
- (4) 立会時間 ①午前8時30分から午後2時15分まで（午前8時15分集合）
②午後2時15分から午後8時まで（午後2時5分集合）
③午前8時30分から午後8時まで（午前8時15分集合）
- (5) 報酬 日額10,900円（※規定の源泉所得税を控除します。）
※①、②の場合は半額
- (6) その他 昼・夕食は事務局で用意します

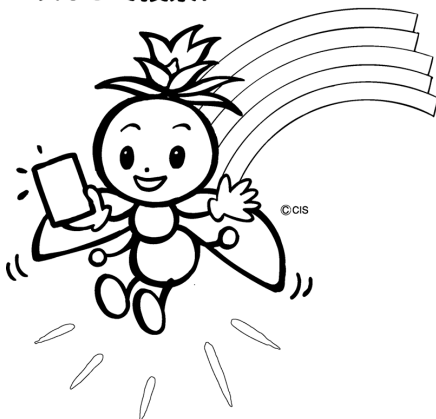
4 募集手続

別紙「公募による期日前投票立会人申込書兼誓約書」に必要事項を記入のうえ、下諏訪町選挙管理委員会まで直接または郵送にてお申し込みください。

簡単な面接を行い、決定いたします。

◆投票立会人とは？ 投票事務の公正を確保するための公益代表者です

未来のために
みんなで投票!



問い合わせ先

下諏訪町選挙管理委員会事務局

住所 下諏訪町4613番地8
電話番号 27-1111(内線251・255)
ファクシミリ 28-1070
電子メール senkan@town.shimosuwa.lg.jp