

本通信を通じて、現在のGDの活動状況を発信します。

社地区GD、三角八丁周辺地区俯瞰図の

策定が完了！

下諏訪町は、2月20日に社地区、三角八丁周辺地区のランドデザイン策定委員会及びワークショップを合同で開催しました。会議では、社地区のGD冊子及び三角八丁周辺地区の基本理念、テーマ、俯瞰図の策定完了について、策定委員会井口会長から宮坂町長へ報告がありました。

また、宮坂町長から令和8年度からGDの実現に向けた取組を始めるため、引き続きご協力いただきたい旨の説明がありました。各地区におけるGD策定の経過については、次の通りです。

【社地区】

令和6年度までに基本理念、テーマ、俯瞰図の策定を完了したことから、今年度は要所の選定と要所図の策定を行いました。国道20号下諏訪岡谷バイパスとそこにタッチする赤砂東山田線の整備を前提として1年、2年後に目指す地区の姿を想像し、意見を出し合いました。

「ホシスメバ」、「アクセス道路(赤砂東山田線)周辺」、「ニデックインスツルメツ社宅用地(町が今後取得予定)」を要所を選び、それぞれの要所図(裏面参照)を描き、GD策定の取組を完了しました。



GD報告の様子



ワークショップの様子

【三角八丁周辺地区】

春宮、秋宮、大燈籠を結ぶいわゆる三角八丁の範囲とJR下諏訪駅周辺を対象として、今年度から取組を開始しました。改めて地区の魅力や課題等を把握するため、まちあるきを行ったほか、ワークショップを通じて、意見を出し合い、基本理念・テーマ・俯瞰図(裏面参照)の策定を完了しました。来年度は、今年度の取組を踏まえ、地区の要所を選定し、要所ごとに要所図を策定する予定としております。

本事業については、令和3年度から取組を始め、これまでに「下ノ諏訪宿地区」、「諏訪湖畔地区」、「社地区」において、GDを策定してまいりましたが、令和8年度の三角八丁周辺地区のGD策定完了を最終として、予定していた全4地区のGDが完成することとなります。



まちあるきの様子

策定委員会会長に井口氏が就任！

令和7年12月をもって、津村会長が退任されたことに伴い、下諏訪商工会議所 副会頭 井口様に新たに策定委員会会長に就任いただきました。津村前会長のご意志を引き継ぎつつ、井口会長のもと、GDの取組を一緒に進めてまいります。

赤砂崎公園複合施設4月にOPEN！

赤砂崎公園右岸広場砥川ふれあい渚にアルピコ・クロスプロジェクト共同事業体(代表法人アルピコリゾート&ライフ株式会社)により建設中の複合施設「Suwano Wa(スワノワ)」が

4月9日にオープンすることが分かりました。カフェレストランを皮切りに、敷地内に順次

キャンプ場・BBQサイトをオープンしていくとのこと。諏訪湖畔地区の要所「赤砂崎公園周辺」における日常のシーンに描いた要素が実現することとなります。オープンをお楽しみに！



施設の外観

GD実現に向けた実証実験を実施！

下諏訪町は、GDの実現に向けた取組の一環として、令和7年11月21日から23日に町内の回遊性を高めるために必要な要素等を検証するための実証実験を実施しました。今回は、観光で秋宮を訪れた方に御田町商店街に寄っていただけよう、秋宮の手水舎の国道側にカウン

ターを設け、店舗情報の掲示や散策マップの配布等を行いました。その結果、観光の方の散策モチベーションは高く、きっかけがあれば、回遊性が高められること、飲食店やお土産物店の充実などまちなかのコンテンツが充実すればさらに回遊性の向上が見込めること等



実証実験の様子

が分かりました。今後も引き続き、GDの実現に向けた取組を実施してまいります。

各地区の進捗状況等にあわせて本通信を発行し、皆様にお知らせいたします。お楽しみに！

詳しくは町HPをご覧ください。



【社地区】

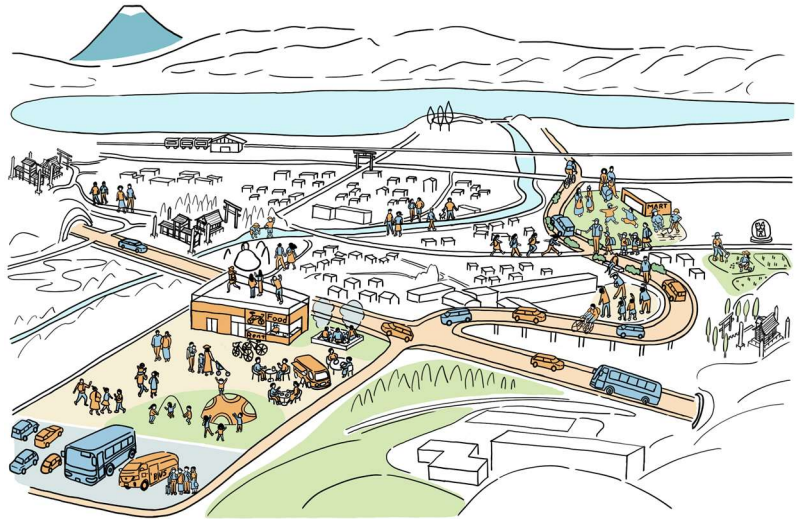
〈基本理念〉

社地区は、「住みたいまち・元気な声がひびくまち」の実現に向け、地域の歴史文化・あたたかみに触れられ、まちや自然の眺めを活かしつつ、新たなにぎわいある暮らしの場の創出を目指します。

〈テーマ〉

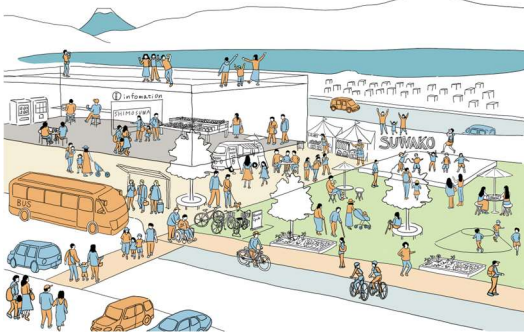


〈俯瞰図〉

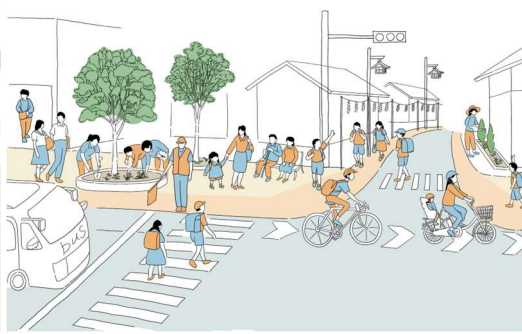


〈要所図〉

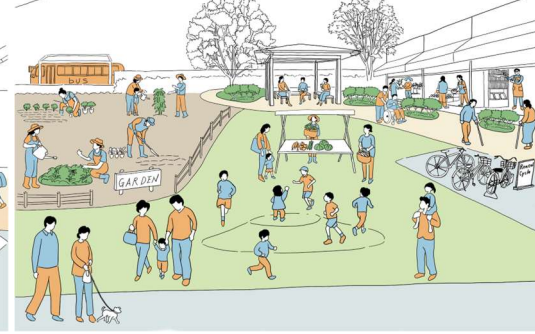
ホシスメバ



アクセス道路周辺



ニデックインスツルメンツ社宅用地



【三角八丁周辺地区】

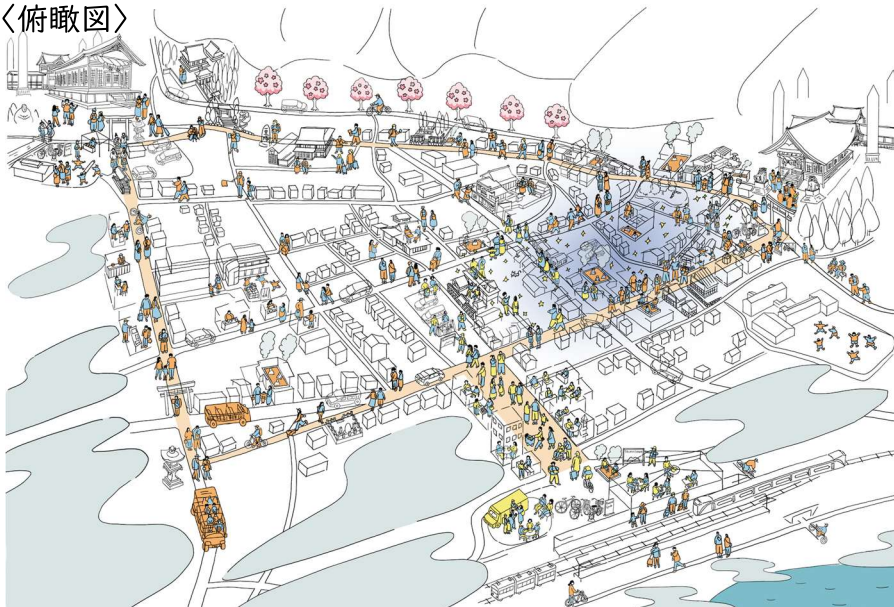
〈基本理念〉

三角八丁周辺地区は、「住みたいまち・元気な声がひびくまち」の実現に向け、歴史・文化の面影が残る街並みに、快適に歩き、巡れる空間と、にぎわいや人のつながりを育む交流の場を充実することで、誰もが心地よく過ごし、魅力を感じられるまちの創出を目指します。

〈テーマ〉



〈俯瞰図〉



詳しくご覧になりたい方は事務局までご連絡ください

事務局 下諏訪町 建設水道課 都市整備係 TEL:0266-27-1111 Mail:tokei@town.shimosuwa.lg.jp