

### 通所型サービス

#### 通所介護 (定員19人以上のデイサービス)

日帰りの通所介護施設で食事や入浴といった生活支援や機能訓練などのサービスを受けることができます。また、体を動かしたり、仲間との会話などを通じて気分がリフレッシュ効果も期待できます。(保険外で宿泊することができる施設もあります)

地図No. B-1 393-0093 (東山田第6) 社6534番地4 26-4530 FAX 26-4532

営業時間	休日	介護予防サービス	サービス内容	併設事業所
8:30	土日祝	介護予防通所相当地	食事・送迎・入浴・洗濯・掃除・洗濯・洗濯	訪問看護

地図No. C-2 393-0077 (矢木町3) 26番地 27-0106 FAX 27-0129

営業時間	休日	介護予防サービス	サービス内容	併設事業所
9:00	日	介護予防通所相当地	食事・送迎・入浴・洗濯・掃除・洗濯・洗濯	訪問看護

地図No. D-4 393-0035 (西豊) 6174番地1 26-2121 FAX 26-2323

営業時間	休日	介護予防サービス	サービス内容	併設事業所
9:00	日	介護予防通所相当地	食事・送迎・入浴・洗濯・掃除・洗濯・洗濯	訪問看護

地図No. D-4 393-0035 (西豊) 6174番地1 26-2121 FAX 26-2323

営業時間	休日	介護予防サービス	サービス内容	併設事業所
9:00	日	介護予防通所相当地	食事・送迎・入浴・洗濯・掃除・洗濯・洗濯	訪問看護

#### 通所リハビリテーション

病院や介護老人保健施設などで食事や入浴などといった日常生活上の支援や生活機能を向上させるためのリハビリテーションなどのサービスを受けながら過ごすことができます。専門職から医療的ケアに重点を置いたサービスが提供されるのが特長です。

地図No. B-2 393-0077 (矢木町1) 214番地 28-5610 FAX 28-5241

営業時間	休日	介護予防サービス	サービス内容	併設事業所
9:00	土日	介護予防通所相当地	食事・送迎・入浴・洗濯・掃除・洗濯・洗濯	訪問看護

地図No. D-6 393-0033 (北高木) 9375番地1 26-7001 FAX 26-7005

営業時間	休日	介護予防サービス	サービス内容	併設事業所
10:15	日	介護予防通所相当地	食事・送迎・入浴・洗濯・掃除・洗濯・洗濯	訪問看護

地図No. E-1 393-0047 (西赤砂) 4429番地6 26-3033 FAX 26-2135

営業時間	休日	介護予防サービス	サービス内容	併設事業所
9:30	土日	介護予防通所相当地	食事・送迎・入浴・洗濯・掃除・洗濯・洗濯	訪問看護

#### 地域密着型通所介護 (定員18人以下のデイサービス)

日帰りの小規模な通所介護施設で食事や入浴といった生活支援や機能訓練などのサービスを受けることができます。また、体を動かしたり仲間との会話などを通じて気分がリフレッシュ効果も期待できます。

地図No. A-1 393-0093 (東山田第3-4) 社6672番地15 090-4376-9116 FAX 24-3734

営業時間	休日	介護予防サービス	サービス内容	併設事業所
8:30	土日	介護予防通所相当地	食事・送迎・入浴・洗濯・掃除・洗濯・洗濯	訪問看護

地図No. B-2 393-0092 (大門2) 121番地5 27-0884 FAX 28-0737

営業時間	休日	介護予防サービス	サービス内容	併設事業所
9:00	日	介護予防通所相当地	食事・送迎・入浴・洗濯・掃除・洗濯・洗濯	訪問看護

地図No. D-4 393-0035 (西豊) 6175番地3 28-7005 FAX 78-1480

営業時間	休日	介護予防サービス	サービス内容	併設事業所
9:00	日	介護予防通所相当地	食事・送迎・入浴・洗濯・掃除・洗濯・洗濯	訪問看護

地図No. D-6 393-0033 (北高木) 9375番地1 26-8872 FAX 26-7500

営業時間	休日	介護予防サービス	サービス内容	併設事業所
8:30	なし	介護予防通所相当地	食事・送迎・入浴・洗濯・掃除・洗濯・洗濯	訪問看護

地図No. E-1 393-0047 (西赤砂) 4415番地1 75-2862 FAX 75-2863

営業時間	休日	介護予防サービス	サービス内容	併設事業所
8:00	土日	介護予防通所相当地	食事・送迎・入浴・洗濯・掃除・洗濯・洗濯	訪問看護

地図No. E-1 393-0047 (西赤砂) 4415番地1 78-1581 FAX 78-1583

営業時間	休日	介護予防サービス	サービス内容	併設事業所
8:30	日	介護予防通所相当地	食事・送迎・入浴・洗濯・掃除・洗濯・洗濯	訪問看護

#### 認知症対応型通所介護 (認知症対応型デイサービス)

認知症の方を対象とした日帰りの小規模な通所介護施設で食事や入浴といった生活支援や機能訓練などのサービスを受けることができます。また、体を動かしたり仲間との会話などを通じて気分がリフレッシュ効果も期待できます。

地図No. E-1 393-0047 (西赤砂) 4429番地30 26-1660 FAX 26-2135

営業時間	休日	介護予防サービス	サービス内容	併設事業所
8:30	日	介護予防通所相当地	食事・送迎・入浴・洗濯・掃除・洗濯・洗濯	訪問看護

地図No. C-2 393-0083 (東弥生町) 5247番地4 55-4313 FAX 55-6867

営業時間	休日	介護予防サービス	サービス内容	併設事業所
9:00	なし	介護予防通所相当地	食事・送迎・入浴・洗濯・掃除・洗濯・洗濯	訪問看護

地図No. C-2 393-0083 (東弥生町) 5247番地4 55-4313 FAX 55-6867

営業時間	休日	介護予防サービス	サービス内容	併設事業所
9:00	なし	介護予防通所相当地	食事・送迎・入浴・洗濯・掃除・洗濯・洗濯	訪問看護

地図No. E-1 393-0047 (西赤砂) 4415番地1 75-2862 FAX 75-2863

営業時間	休日	介護予防サービス	サービス内容	併設事業所
8:00	土日	介護予防通所相当地	食事・送迎・入浴・洗濯・掃除・洗濯・洗濯	訪問看護

地図No. E-1 393-0047 (西赤砂) 4415番地1 78-1581 FAX 78-1583

営業時間	休日	介護予防サービス	サービス内容	併設事業所
8:30	日	介護予防通所相当地	食事・送迎・入浴・洗濯・掃除・洗濯・洗濯	訪問看護

地図No. E-1 393-0047 (西赤砂) 4415番地1 78-1581 FAX 78-1583

営業時間	休日	介護予防サービス	サービス内容	併設事業所
8:30	日	介護予防通所相当地	食事・送迎・入浴・洗濯・掃除・洗濯・洗濯	訪問看護

地図No. E-1 393-0047 (西赤砂) 4415番地1 78-1581 FAX 78-1583

営業時間	休日	介護予防サービス	サービス内容	併設事業所
8:30	日	介護予防通所相当地	食事・送迎・入浴・洗濯・掃除・洗濯・洗濯	訪問看護

### 入所・入居サービス

#### 短期入所サービス

##### 短期入所生活介護 (ショートステイサービス)

特別養護老人ホームなどに短期間入所して、生活上の支援や機能訓練などのサービスを受けることができます。また、介護に当たっているご家族の身体的・精神的な休息のほか、冠婚葬祭や出張といった急な用事ができた場合も利用することができます。

地図No. B-3 393-0005 (東町中1) 557番地2 28-8160 FAX 28-8183

介護予防	居室形態	サービス内容	併設事業所
要支援2対象	18人	個室	

地図No. D-6 393-0033 (北高木) 9375番地1 26-8878 FAX 26-8874

介護予防	居室形態	サービス内容	併設事業所
要支援2対象	9人	個室	

地図No. D-6 393-0033 (北高木) 9310番地 26-8878 FAX 26-8878

介護予防	居室形態	サービス内容	併設事業所
要支援2対象	18人	個室	

地図No. D-6 393-0033 (北高木) 9310番地 26-8878 FAX 26-8878

介護予防	居室形態	サービス内容	併設事業所
要支援2対象	9人	個室	

地図No. D-6 393-0033 (北高木) 9310番地 26-8878 FAX 26-8878

介護予防	居室形態	サービス内容	併設事業所
要支援2対象	9人	個室	

地図No. D-6 393-0033 (北高木) 9375番地1 26-7001 FAX 26-7500

介護予防	居室形態	サービス内容	併設事業所
要支援2対象	9人	個室	

地図No. E-1 393-0047 (西赤砂) 4429番地6 26-3053 FAX 26-2135

介護予防	居室形態	サービス内容	併設事業所
要支援2対象	9人	個室	

#### 入居サービス

##### 認知症対応型共同生活介護 (グループホーム)

認知症の方が共同生活する住宅に入居して、家庭的な環境のもとで食事、入浴、排せつなど日常生活上の支援や機能訓練などのサービスを受けることができます。認知症の症状の進行を緩和することに留意しながら、事業所所属のケアマネジャーの支援計画に基づいたサービスが提供されます。

地図No. A-1 393-0093 (東山田第6) 社7618番地1 26-0170 FAX 26-8681

介護予防	居室形態	サービス内容	併設事業所
要支援2対象	18人	個室	

地図No. B-3 393-0005 (東町中1) 556番地1 26-8888 FAX 26-8890

介護予防	居室形態	サービス内容	併設事業所
要支援2対象	9人	個室	

地図No. D-3 393-0041 (西四王2部) 5000番地8 75-2362 FAX -

介護予防	居室形態	サービス内容	併設事業所
要支援2対象	18人	個室	

地図No. D-6 393-0033 (北高木) 9310番地 26-8878 FAX 26-8878

介護予防	居室形態	サービス内容	併設事業所
要支援2対象	9人	個室	

地図No. D-6 393-0033 (北高木) 9310番地 26-8878 FAX 26-8878

介護予防	居室形態	サービス内容	併設事業所
要支援2対象	9人	個室	

地図No. E-2 393-0046 (東赤砂) 10802番地 27-0317 FAX 27-0318

介護予防	居室形態	サービス内容	併設事業所
要支援2対象	47人	総合	住居型有料老人ホーム

地図No. E-2 393-0046 (東赤砂) 10802番地 27-0317 FAX 27-0318

介護予防	居室形態	サービス内容	併設事業所
要支援2対象	47人	総合	住居型有料老人ホーム

地図No. E-2 393-0046 (東赤砂) 10802番地 27-0317 FAX 27-0318

介護予防	居室形態	サービス内容	併設事業所
要支援2対象	47人	総合	住居型有料老人ホーム

### 下諏訪町の介護保険・高齢者福祉・保健予防・医療担当窓口はこちら

地図No. D-2 393-8501 (西豊野1部) 4613番地8 27-1111 (内線124・125) FAX 27-1676

介護予防	居室形態	サービス内容	併設事業所
要支援1階	右側奥が窓口になります		

地図No. D-2 393-8501 (西豊野1部) 4613番地8 27-1111 (内線126・127) FAX 27-1676

介護予防	居室形態	サービス内容	併設事業所
要支援1階	右側奥が窓口になります		

地図No. D-2 393-8501 (西豊野1部) 4613番地8 27-1111 (内線136~140) FAX 28-1070

介護予防	居室形態	サービス内容	併設事業所
要支援1階	左側中ほどが窓口になります		

地図No. D-1 393-0086 (清水町) 4590番地5 27-8384 (直通) FAX 27-1120

介護予防	居室形態	サービス内容	併設事業所
要支援1階	右側奥が窓口になります		

地図No. D-2 393-8501 (西豊野1部) 4613番地8 27-1111 (内線136~140) FAX 28-1070

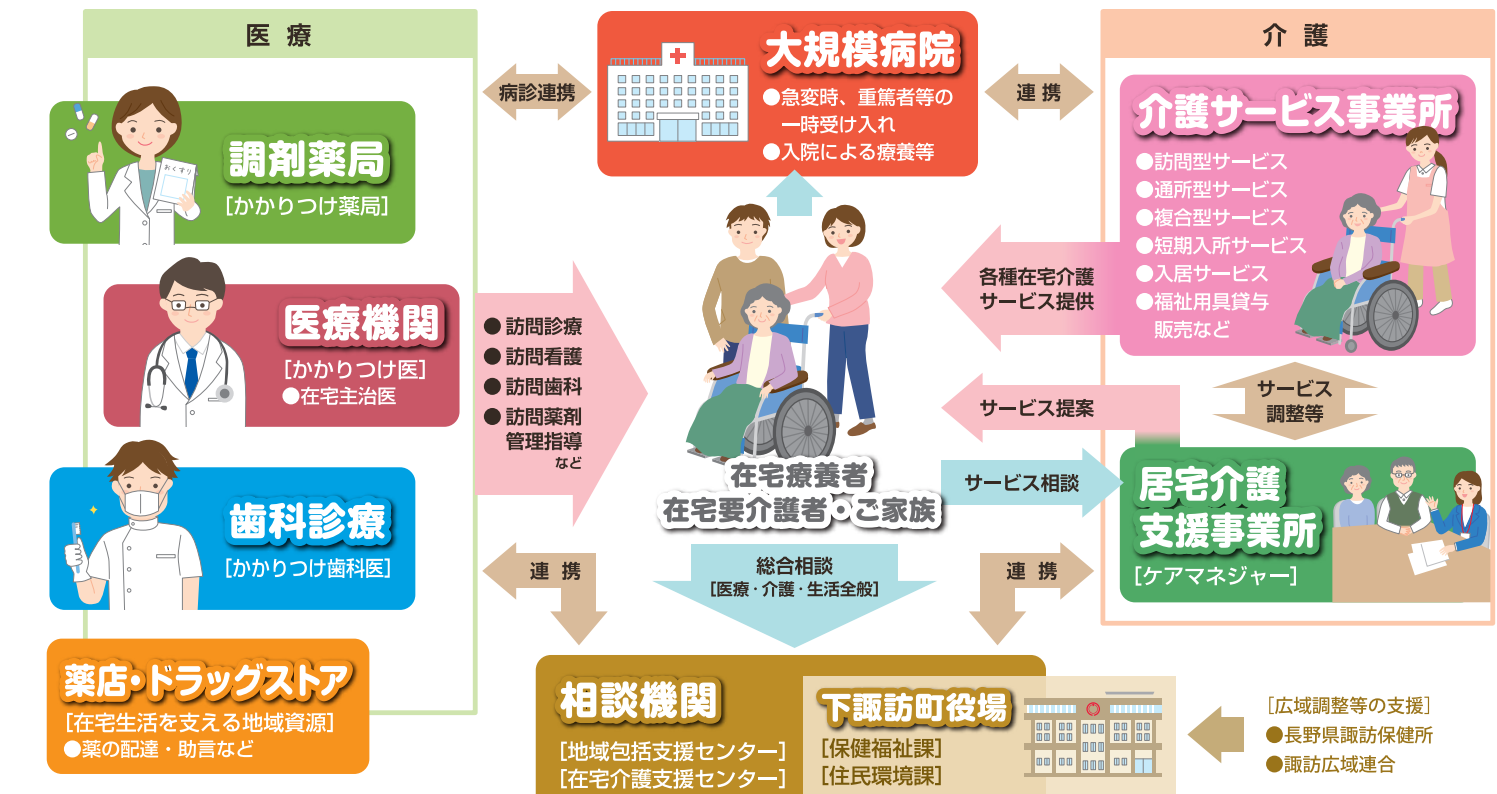
介護予防	居室形態	サービス内容	併設事業所
要支援1階	左側中ほどが窓口になります		

地図No. D-2 393-8501 (西豊野1部) 4613番地8 27-1111 (内線136~140) FAX 28-1070

介護予防	居室形態	サービス内容	併設事業所
要支援1階	左側中ほどが窓口になります		

## 下諏訪町 医療と介護のガイドマップ

この「下諏訪町医療と介護のガイドマップ」は、町民の皆様がより安心して継続的な在宅医療や介護サービスを受けることができるよう、町内の医療機関や薬局、薬店、介護サービス事業所に関する各種情報について地図とともに分かりやすくまとめたものです。是非お役立てください。



地域包括支援センター・在宅介護支援センター(相談機関) 地域包括支援センターは、高齢者の総合的な支援を行う拠点機関です。主任ケアマネジャーや保健師、社会福祉士などの専門スタッフが医療・介護・生活全般にわたる相談に対応しています。

在宅介護支援センターは、在宅生活に関する各種相談を受け、専門性に基づき支援や助言を行う機関で、地域福祉向上を図るため老人福祉法に基づき設置されています。

下諏訪町地域包括支援センター 高齢者に関する総合的な相談や支援を行います。お気軽に御相談下さい。

下諏訪町在宅介護支援センター 在宅生活に関する相談や支援を行います。

下諏訪町在宅介護支援センター フラワー諏訪 在宅生活に関する相談や支援を行います。

在宅介護支援センター グレイズフル下諏訪 在宅生活に関する相談や支援を行います。

ケアマネジャーがいる事業所です。ケアプランの作成や要介護認定の申請代行、介護サービス事業所との連絡や調整を行っています。

下諏訪町社会福祉協議会 利用者やご家族からお困りな声を町の地域づくりにつなげています。

下諏訪町在宅介護支援センター 諏訪共立介護センター事業所でお気軽に御相談下さい。

ケアサポートふきのとう 地域に根差したきめ細やかなサービスを提供しています。

居宅介護支援事業所 フラワー諏訪 入居時及び他者の介護保険事業者との情報連携に努めています。

このマップは、令和8年1月現在の情報に基づき作成しております。年末年始やお盆期間等は休業となる場合があります。詳細につきましては各事業所にお尋ねください。

### 訪問型サービス

#### 訪問介護 (ホームヘルプサービス)

日常生活でサポートが必要となった場合は、ホームヘルパーが自宅を訪問して、入浴・排せつ・食事の介助などの「身体介護」や、調理・洗濯などの「生活援助」サービスを提供します。

地図No. B-2 393-0092 (大門3) 162番地4 28-8292 FAX 27-0890

営業時間	休日	介護予防サービス	サービス内容	併設事業所
24時間	なし	介護予防訪問相当地	食事・送迎・入浴・洗濯・掃除・洗濯・洗濯	訪問看護

地図No. B-3 393-0061 (御田町) 3134番地7 28-5307 FAX 28-5392

営業時間	休日	介護予防サービス	サービス内容	併設事業所
8:30	土日祝	介護予防訪問相当地	食事・送迎・入浴・洗濯・掃除・洗濯・洗濯	訪問看護

地図No. C-1 393-0082 (西弥生町) 4928番地1 28-2499 FAX 28-3009

営業時間	休日	介護予防サービス	サービス内容	併設事業所
6:00	なし	介護予防訪問相当地	食事・送迎・入浴・洗濯・掃除・洗濯・洗濯	訪問看護

地図No. C-4 393-0021 (武蔵野) 5869番地 78-2884 FAX 78-7884

営業時間	休日	介護予防サービス	サービス内容	併設事業所
8:30	土日祝	介護予防訪問相当地	食事・送迎・入浴・洗濯・掃除・洗濯・洗濯	訪問看護

地図No. D-2 393-0046 (東赤砂) 4699番地15 28-7850 FAX 28-7651

営業時間	休日	介護予防サービス	サービス内容	併設事業所
8:30	日祝	介護予防訪問相当地	食事・送迎・入浴・洗濯・掃除・洗濯・洗濯	訪問看護

地図No. E-3 393-0045 (南四王2部) 6150番地4 27-3855 FAX 27-3865

営業時間	休日	介護予防サービス	サービス内容	併設事業所
8:30	なし	介護予防訪問相当地	食事・送迎・入浴・洗濯・掃除・洗濯・洗濯	訪問看護

#### 訪問看護

病院や訪問看護ステーションの看護師などが要介護者等の自宅を訪問して、療養上の世話や診療の補助などのサービスを提供します。

地図No. B-1 393-0093 (東山田第6) 社6529番地6 78-7193 FAX 78-7197

営業時間	休日	介護予防サービス	サービス内容	併設事業所
8:30	なし	介護予防訪問相当地	食事・送迎・入浴・洗濯・掃除・洗濯・洗濯	訪問看護

地図No. C-2 393-0067 (矢木町) 219番地76 大門II2F 78-6712 FAX 78-6713

営業時間	休日	介護予防サービス	サービス内容	併設事業所
8:30	なし	介護予防訪問相当地	食事・送迎・入浴・洗濯・掃除・洗濯・洗濯	訪問看護

地図No. E-1 393-0047 (西赤砂) 4429番地6 27-0471 FAX 27-0105

営業時間	休日	介護予防サービス	サービス内容	併設事業所
8:30	土日祝	介護予防訪問相当地	食事・送迎・入浴・洗濯・掃除・洗濯・洗濯	訪問看護

地図No. C-4 393-0021 (武蔵野) 5869番地 78-2884 FAX 78-7884

営業時間	休日	介護予防サービス	サービス内容	併設事業所
8:30	土日祝	介護予防訪問相当地	食事・送迎・入浴・洗濯・掃除・洗濯・洗濯	訪問看護

地図No. B-2 393-0077 (矢木町1) 214番地 28-5610 FAX 28-5241

営業時間	休日	介護予防サービス	サービス内容	併設事業所
9:00	土日	介護予防訪問相当地	食事・送迎・入浴・洗濯・掃除・洗濯・洗濯	訪問看護

地図No. E-1 393-0047 (西赤砂) 4429番地6 26-3053 FAX 26-2135

営業時間	休日	介護予防サービス	サービス内容	併設事業所
8:30	要相談	介護予防訪問相当地	食事・送迎・入浴・洗濯・掃除・洗濯・洗濯	訪問看護

#### 福祉用具

指定を受けた福祉用具販売事業所から入浴や排せつなどを円滑に行うための福祉用具を購入した場合、購入費の9割~7割が介護保険から支給されます。(上限あり) また、在宅で自立した日常生活を送るために心身や環境に応じて適切な福祉用具を選定し、貸付を行っています。

地図No. D-4 393-0034 (高浜) 6188番地1 26-1112 FAX 26-1113

営業時間	休日	介護予防サービス	サービス内容	併設事業所
9:00	なし	介護予防訪問相当地	食事・送迎・入浴・洗濯・掃除・洗濯・洗濯	訪問看護

介護センター花岡 年中無休で迅速に相談、お届けにお願い致します。

地図No. D-5

**地図 No. B-1** 小児科、整形外科、リハビリテーション科

**信濃医療福祉センター**  
〒393-0093 (東山田第6) 社6525番地1  
☎ 27-8414 FAX 27-7936  
☒ あり・11台 (うち、障がい対応 1台)

受付時間	月	火	水	木	金	土	日
8:30~11:30	●	●	●	●	●	●	—

■ 診療内容により予約が必要な場合がありますので事前にお問い合わせをお願いします

**地図 No. B-2** 産科、婦人科、小児科、不妊外来

**諏訪マタニティークリニック**  
〒393-0077 (矢木町2) 112番地13  
☎ 28-6100 FAX 28-5397  
☒ あり・80台

産科、婦人科	受付時間	月	火	水	木	金	土	日
	8:30~11:30	●	●	●	●	●	●	—

不妊外来	受付時間	月	火	水	木	金	土	日
	8:30~11:00	●	●	●	●	●	●	—

■ 入院対応可能です (33床)

**地図 No. B-2** 総合病院

**諏訪共立病院**  
〒393-0077 (矢木町1) 214番地  
☎ 28-2012 FAX 28-2431  
☒ あり・50台 (うち、障がい対応 2台)

内科、外科、禁煙外来、訪問診療	診療時間	月	火	水	木	金	土	日
	9:00~12:00	●	●	●	●	●	●	—
	15:00~17:00	●	●	●	●	●	●	—

人工透析	診療時間	月	火	水	木	金	土	日
	9:00~15:00	●	●	●	●	●	●	—
	16:00~23:00	●	●	●	●	●	●	—

■ 入院対応可能です (110床)  
■ 病棟より半径5km以内の訪問診療可能です  
■ 在宅での看取り対応可能です  
■ 認知症の方への対応可能です  
■ (★)は、16:00~18:00の診療となります

**地図 No. B-2** 内科

**三沢医院**  
〒393-0077 (矢木町2) 144番地6  
☎ 27-8760 FAX 27-0098  
☒ あり・5台

診療時間	月	火	水	木	金	土	日
8:50~12:20	●	●	●	●	●	●	—
15:00~19:00	●	●	●	●	●	●	★

■ 当院は漢方専門医院になります  
■ 認知症周辺症状に対する抑肝散使用の可否についてご相談に応じます  
■ (★)は、14:00~16:40の診療となります

**地図 No. B-3** 皮膚科、形成外科

**諏訪皮膚科クリニック**  
〒393-0061 (御田町) 3164番地1  
☎ 27-5388 FAX 27-5408  
☒ あり・25台

受付時間	月	火	水	木	金	土	日
8:45~12:00	●	●	●	●	●	●	—
14:45~18:30	●	●	●	●	●	●	—

■ 訪問診療対応可能です。ただし、皮膚疾患の患者様に対するの診療となります  
■ 褥瘡(褥すれ)の管理対応可能です

**地図 No. B-3** 内科

**平山医院 内科・婦人科**  
〒393-0073 (塚田町) 3149番地7  
☎ 27-8053 FAX 28-0346  
☒ あり・15台 (うち、障がい対応 1台)

診療時間	月	火	水	木	金	土	日
9:00~12:00	●	●	●	●	●	●	—
15:30~18:00	●	●	●	●	●	●	—

■ 令和8年4月より「平山医院内科・婦人科」に変わります  
■ 院長 吉澤 徹  
■ 副院長 山崎 隆司  
■ 訪問診療を開始します  
■ 訪問診療対応可能です

**地図 No. C-2** 肛門外科、胃腸内科、内視鏡科、内科

**しもすわ肛門胃腸内科クリニック**  
〒393-0084 (栄町) 5031番地18  
☎ 78-3242 FAX —  
☒ あり・8台

受付時間	月	火	水	木	金	土	日
9:00~12:00	●	●	●	●	●	●	—
15:30~18:00	●	●	●	●	●	●	—

■ 専門医による肛門診療と内視鏡検査を実施します  
■ (★)は手術の為、10:00からの診療です  
■ (▲)は手術・検査のみです (要予約)

**地図 No. C-3** 眼科

**さとう眼科医院**  
〒393-0055 (富士見町) 5295番地1  
☎ 27-0085 FAX 78-1788  
☒ あり・11台 (うち、障がい対応 1台)

受付時間	月	火	水	木	金	土	日
9:00~12:00	●	●	●	●	●	●	—
15:00~18:00	●	●	●	●	●	●	—

■ 訪問診療対応可能です  
■ 電話予約をお願いします

**地図 No. D-1** 内科、胃腸科、呼吸器科、胃内視鏡、大腸内視鏡

**あざみ胃腸科クリニック**  
〒393-0047 (西赤砂) 4342番地6  
☎ 28-0505 FAX 28-0550  
☒ あり・28台 (うち、障がい対応 2台)

診療時間	月	火	水	木	金	土	日
9:00~12:00	●	●	●	●	●	●	—
15:30~18:00	●	●	●	●	●	●	—

■ 訪問診療・在宅での看取りご相談に応じます  
■ 認知症の方への対応可能です

**地図 No. D-2** 内科、整形外科、リハビリテーション科、麻酔科

**市瀬医院**  
〒393-0087 (西鹿野町2部) 4824番地8  
☎ 26-1717 FAX 26-1700  
☒ あり・30台

受付時間	月	火	水	木	金	土	日
9:00~12:00	●	●	●	●	●	●	—
15:00~18:00	●	●	●	●	●	●	—

■ 隔週土曜日に訪問診療を行っています  
■ 訪問診療中の方の看取り対応可能です  
■ 認知症の方への対応可能です

**地図 No. D-3** 内科、循環器内科

**あいざわ内科循環器クリニック**  
〒393-0041 (西四王3部) 4862番地25  
☎ 78-4182 FAX 78-7920  
☒ あり・17台 (うち、障がい対応 1台)

受付時間	月	火	水	木	金	土	日
9:00~12:00	●	●	●	●	●	●	—
15:00~18:00	—	●	●	●	●	●	—

■ 再診の方を対象にオンライン診療にも対応します  
■ 各種健康診断を受け付けています  
■ Web予約できます

**地図 No. D-4** 内科、外科、呼吸器科、循環器科

**溝口医院**  
〒393-0031 (東豊) 6273番地  
☎ 27-6266 FAX 28-0586  
☒ あり・14台 (うち、障がい対応 1台)

受付時間	月	火	水	木	金	土	日
9:00~12:00	●	●	●	●	●	●	—
15:00~18:00	●	●	●	●	●	●	—

■ 訪問診療・在宅での看取りご相談に応じます  
■ 認知症の方への対応可能です

**地図 No. D-4** 内科、消化器内科、小児科

**高浜医院**  
〒393-0035 (西豊) 6170番地11  
☎ 28-3811 FAX —  
☒ あり・20台 (うち、障がい対応 1台)

診療時間	月	火	水	木	金	土	日
9:00~12:00	●	●	●	●	●	●	—
15:00~18:00	●	●	●	●	●	●	—

■ 胃カメラ、大腸カメラ、日帰り胃腸治療は土日祝以外毎日実施しています  
■ 8:15~9:00胃カメラ  
■ 13:00~15:00大腸カメラ  
■ 訪問診療(往診)対応可能です(原則、長期かかりつけの町内の方)

**地図 No. E-2** 心療内科、精神科

**諏訪メンタルクリニック**  
〒393-0046 (東赤砂) 4705番地2  
☎ 75-1035 FAX 75-1038  
☒ あり・5台

受付時間	月	火	水	木	金	土	日
9:30~12:00	●	●	●	●	●	●	—
14:00~17:00	●	●	●	●	●	●	—

■ 初診の方は電話予約をお願いします  
■ 精神科専門医によりメンタルヘルス全般の診療を行っています

**地図 No. E-3** 小児科

**西川小児科医院**  
〒393-0041 (西四王3部) 4870番地2  
☎ 27-0011 FAX 26-1686  
☒ あり・35台

診療時間	月	火	水	木	金	土	日
9:00~12:00	●	●	●	●	●	●	—
15:00~17:30	●	●	●	●	●	●	—

■ 総合小児科専門医です

# 医療と介護のガイドマップ

下諏訪町

**地図 No. B-2** 調剤薬局

**ひまわり薬局**  
〒393-0077 (矢木町1) 212番地24  
☎ 26-7226 FAX 27-4614  
☒ あり・3台 (うち、障がい対応 1台)

営業時間	月	火	水	木	金	土	日
9:00~13:00	●	●	●	●	●	●	—
13:00~18:30	●	●	●	●	●	●	—

■ 訪問薬剤管理指導対応可能です  
■ (★)は18:00までの営業となります

**地図 No. C-2** 調剤薬局

**土田薬局**  
〒393-0075 (中央通) 242番地1  
☎ 28-3232 FAX 28-3235  
☒ あり・5台

営業時間	月	火	水	木	金	土	日
8:30~13:00	●	●	●	●	●	●	—
13:00~18:30	●	●	●	●	●	●	—

■ (★)は18:00までの営業となります  
■ 祝日・お盆・年末年始は休業となります

**地図 No. C-3** 調剤薬局

**盛栄堂小池薬局**  
〒393-0016 (蒲田町) 3167番地  
☎ 28-6473 FAX 28-8604  
☒ あり・6台

営業時間	月	火	水	木	金	土	日
9:00~19:00	●	●	●	●	●	●	—

■ 訪問服薬指導・管理対応可能です  
■ お薬の配達対応可能です

**地図 No. D-1** 調剤薬局

**クスリのサンロード岡谷店**  
〒393-0047 (西赤砂) 4349番地1  
☎ 78-8622 FAX 78-8623  
☒ あり・25台 (うち、障がい対応 1台)

営業時間	月	火	水	木	金	土	日
9:00~13:00	●	●	●	●	●	●	—
14:00~18:00	●	●	●	●	●	●	—

■ 全国の病院の処方箋を受け付けています  
■ 第一類医薬品の販売もしています  
■ 祝日は休業日となります

**地図 No. C-3** 矯正歯科

**中根矯正歯科医院**  
〒393-0063 (花咲町) 278番地1  
☎ 28-3134 FAX 28-0877  
☒ あり・2台

診療時間	月	火	水	木	金	土	日
10:00~12:00	●	●	●	●	●	●	—
14:00~18:00	●	●	●	●	●	●	—

■ (★)は9:00~11:00の診療となります  
■ (☆)は13:00~17:00の診療となります

**地図 No. D-2** 調剤薬局

**かえで薬局**  
〒393-0087 (西鹿野町2部) 4823番地10  
☎ 26-1929 FAX 26-1928  
☒ あり・6台

営業時間	月	火	水	木	金	土	日
9:00~12:00	●	●	●	●	●	●	—
12:00~19:00	●	●	●	●	●	●	—

■ 訪問服薬指導・管理ご相談に応じます  
■ 一般医薬品の販売もしています  
■ (○)は19:00~12:30までの営業となります

**地図 No. C-3** 調剤薬局

**衛永田薬局**  
〒393-0051 (大社通) 5521番地  
☎ 27-8123 FAX 27-8108  
☒ あり・左記参照

営業時間	月	火	水	木	金	土	日
9:00~19:00	●	●	●	●	●	●	—

■ (★)は9:00~17:00の営業となります  
■ 四ツ角駐車場ご利用者については、1時間無料券を遺呈しています

**地図 No. C-3** 調剤薬局

**イズミ薬局**  
〒393-0056 (広瀬町) 5325番地  
☎ 28-0030 FAX 28-6566  
☒ あり・1台

営業時間	月	火	水	木	金	土	日
9:00~13:00	●	●	●	●	●	●	—
13:00~19:00	●	●	●	●	●	●	—

■ (★)は18:00までの営業となります  
■ 訪問服薬指導・管理対応可能です  
■ お薬の配達対応可能です

**地図 No. D-3** 調剤薬局

**ふたば下諏訪薬局**  
〒393-0000 (西四王3部) 4863番地1  
☎ 78-4088 FAX 78-4089  
☒ あり・3台

営業時間	月	火	水	木	金	土	日
9:00~12:00	●	●	●	●	●	●	—
12:00~18:00	—	●	●	●	●	●	—

■ 全国の病院の処方箋を受け付けています  
■ 一般医薬品の販売もしています  
■ オンラインでの服薬指導に対応しています

**地図 No. D-4** 調剤薬局

**アーク調剤薬局**  
〒393-0000 (西豊) 6171番地17  
☎ 75-5316 FAX 75-5317  
☒ あり・3台

営業時間	月	火	水	木	金	土	日
9:00~12:00	●	●	●	●	●	●	—
12:30~18:30	●	●	●	●	●	●	—

■ 全国の病院の処方箋を受け付けています  
■ 訪問服薬指導・管理対応可能です  
■ ドライブスルを併設しています

**地図 No. D-1** 矯正歯科、小児歯科、歯科口腔外科

**溝口歯科診療所**  
〒393-0047 (西赤砂) 4342番地12  
☎ 27-3838 FAX 28-6228  
☒ あり・7台

診療時間	月	火	水	木	金	土	日
9:00~12:30	●	●	●	●	●	●	—
14:30~18:00	●	●	●	●	●	●	—

■ 院内よりアフター対応済です  
■ 半径16km以内の訪問診療対応可能です

**地図 No. D-1** 歯科、小児歯科、矯正歯科、歯科口腔外科

**諏訪クリスタル歯科医院**  
〒393-0047 (西赤砂) 4360番地12  
☎ 78-7188 FAX 78-7187  
☒ あり・22台 (うち、障がい対応 1台)

受付時間	月	火	水	木	金	土	日
8:30~11:30	●	●	●	●	●	●	—
14:30~18:30	●	●	●	●	●	●	—

■ 介護予防の取組に重点を置いています  
■ 訪問診療は通院者優先で案内しています

**地図 No. D-2** 歯科、小児歯科

**鈴木歯科医院**  
〒393-0087 (西鹿野町2部) 4917番地  
☎ 28-3191 FAX 28-3745  
☒ あり・11台 (うち、障がい対応 2台)

診療時間	月	火	水	木	金	土	日
9:00~12:00	●	●	●	●	●	●	—
14:30~20:00	●	●	●	●	●	●	—

■ (★)は14:30~19:00の診療となります

**地図 No. D-2** 予防歯科、審美歯科

**近代予防歯科センター**  
〒393-0087 (西鹿野町2部) 4917番地  
☎ 28-7060 FAX 28-3745  
☒ あり・11台 (うち、障がい対応 2台)

診療時間	月	火	水	木	金	土	日
9:00~12:00	●	●	●	●	●	●	—
14:30~20:00	●	●	●	●	●	●	—

■ (★)は14:30~19:00の診療となります

**地図 No. D-1** ドラッグストア

**クスリのサンロード岡谷店**  
〒393-0047 (西赤砂) 4349番地1  
☎ 26-4136 FAX 26-4136  
☒ あり・25台 (うち、障がい対応 1台)

営業時間	月	火	水	木	金	土	日
9:00~24:00	●	●	●	●	●	●	●

■ 薬のことが分かる有資格者が常駐しています  
■ 調剤は、調剤薬局欄をご覧ください

**地図 No. D-5** ドラッグストア

**ツルハドラッグ 下諏訪店**  
〒393-0034 (高浜) 6284番地1  
☎ 26-3268 FAX 26-3268  
☒ あり・29台 (うち、障がい対応 2台)

営業時間	月	火	水	木	金	土	日
9:00~22:00	●	●	●	●	●	●	●

■ 薬のことが分かる有資格者が常駐しています  
■ 調剤は行っておりません

**地図 No. D-2** 歯科、小児歯科、矯正歯科、歯科口腔外科

**あざひ中央台歯科診療所**  
〒393-0046 (東赤砂) 4700番地17  
☎ 26-1414 FAX 28-2473  
☒ あり・4台

診療時間	月	火	水	木	金	土	日
9:30~11:00	●	●	●	●	●	●	—
14:00~18:00	●	●	●	●	●	●	—

■ 月曜日の祝日は診療いたします

**地図 No. E-2** 歯科

**あざひ中央台歯科診療所**  
〒393-0046 (東赤砂) 4700番地17  
☎ 26-1414 FAX 28-2473  
☒ あり・4台

診療時間	月	火	水	木	金	土	日
9:30~11:00	●	●	●	●	●	●	—
14:00~18:00	●	●	●	●	●	●	—

■ 月曜日の祝日は診療いたします

**地図 No. D-1** ドラッグストア

**ドラッグストア**  
〒393-0034 (高浜) 6284番地1  
☎ 26-3268 FAX 26-3268  
☒ あり・29台 (うち、障がい対応 2台)

営業時間	月	火	水	木	金	土	日
9:00~22:00	●	●	●	●	●	●	●

**地図 No. D-1** ドラッグストア

**ドラッグストア**  
〒393-0034 (高浜)