

2026年



E19 長野道リニューアル工事

E20 中央道リニューアル工事

岡谷 IC 上下線 岡谷 JCT

岡谷 JCT 上下線 諏訪 IC

昼夜連続・車線規制

昼夜連続・対面通行規制 / 車線規制

5/11 月 9時 → 8/5 水 24時

5/11 月 9時 → 8/5 水 24時

8/18 火 9時 → 12/4 金 24時

8/17 月 9時 → 11/30 月 24時

土・日・祝日も規制をおこないます。

土・日・祝日も規制をおこないます。

※5/11㊦～5/22㊦は塩尻IC～岡谷IC(上り線)でも平日に昼夜連続・車線規制をおこないます。

※予定する工事が完了しだい、規制を終了します。NEXCO中日本では、工事現場の週休2日制完全実施に取り組んでいます。

7月・9月～11月の連休は最大で約15kmの渋滞が発生する可能性があります。
お出かけ時間の変更や国道20号、153号などへの迂回をお願いいたします。

規制区間



隣接工事情報

岡谷IC 上り線出口 昼夜連続・出口閉鎖 7/27㊦ 5時 → 8/5㊦ 24時 <small>土・日も規制をおこないます。</small>	諏訪IC (下り) 小淵沢IC 夜間通行止 9月上旬、10月中旬 各1夜間(予定)
--	--



迂回路、渋滞予測、所要時間の情報など
 詳しくはリニューアル工事専用
 WEBサイトをご覧ください。



工事内容や高速道路に関するお問い合わせは

NEXCO中日本 24時間年中無休 (通話料無料) ☎ 0120-922-229

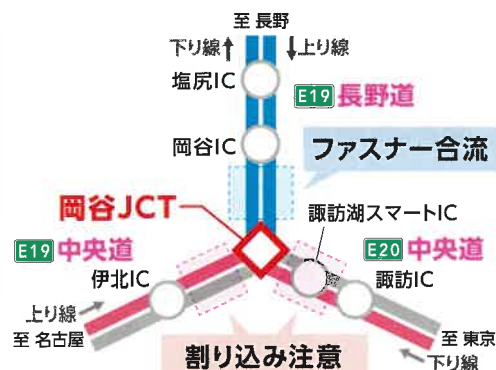
- 上記電話をご利用にならない場合は052-223-0333(通話料有料)
- 交通事故の通報は警察(110番)へ

ご協力
ください!

工事期間中・渋滞時 岡谷JCTでの 合流マナー



みちまるくん



スムーズな合流

岡谷IC～岡谷JCT間での
2車線から1車線への車線規制時は
“ファスナー合流”をお願いします。



ファスナー合流とは、車線減少の直前で
1台ずつ交互に(ファスナーのように)
合流することです。



ファスナー合流



① 先端以外での急な合流は危険!

急な合流は、事故や渋滞の原因に。
車線が減少する直前まで車線変更せずにご走行ください。

② ファスナー合流にご協力を

車線が減少する直前で1台ずつ交互に合流をお願いします。
※工事の進捗により規制する車線が変わります。

危険な合流

中央道から長野道への分岐点で
ギリギリで合流するのは
“割り込み”行為! 非常に危険です。



危険行為は事故の原因になりますので
おやめください。



長野道 割り込み注意



③ 急な割り込みは危険!

他のドライバーにも迷惑です。
後方車両との衝突リスクも高まります。

④ 長野道方面は赤レーンへ

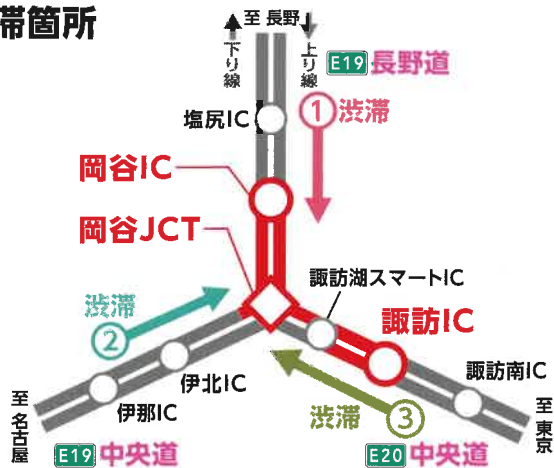
赤=長野道、青=中央道とレーンが
色分けされています。
早めの車線変更・整列をお願いします。



工事期間中ご迷惑をお掛けしますが、ぜひマナーを守った安全運転をお願いします。

岡谷IC～岡谷JCT／岡谷JCT～諏訪IC間リニューアル工事 渋滞予測カレンダー

渋滞箇所



お出かけ前に渋滞予測を確認して、
迂回や出発時間の変更をご検討ください。

走行可能な車線数が
片側2車線から1車線に
減少することから、
渋滞が発生します。



最新の渋滞予測は工事専用WEBサイトを
ご確認ください。

予測最大渋滞長 □: 渋滞なし □: ~5km □: ~10km □: 工事規制をおこなわない期間

※8/17以降の渋滞予測カレンダーは、
工事専用WEBサイトをご確認ください。

① 長野道 上り線(東京方面)

5月

日	月	火	水	木	金	土
					1	2
3	4	5	6	7	8	9
10	11	12	13	14	15	16
17	18	19	20	21	22	23
24/31	25	26	27	28	29	30

6月

日	月	火	水	木	金	土
	1	2	3	4	5	6
7	8	9	10	11	12	13
14	15	16	17	18	19	20
21	22	23	24	25	26	27
28	29	30				

7月

日	月	火	水	木	金	土
			1	2	3	4
5	6	7	8	9	10	11
12	13	14	15	16	17	18
19	20	21	22	23	24	25
26	27	28	29	30	31	

8月

日	月	火	水	木	金	土
						1
2	3	4	5	6	7	8
9	10	11	12	13	14	15
16						

② 中央道 上り線(東京方面)

5月

日	月	火	水	木	金	土
					1	2
3	4	5	6	7	8	9
10	11	12	13	14	15	16
17	18	19	20	21	22	23
24/31	25	26	27	28	29	30

6月

日	月	火	水	木	金	土
	1	2	3	4	5	6
7	8	9	10	11	12	13
14	15	16	17	18	19	20
21	22	23	24	25	26	27
28	29	30				

7月

日	月	火	水	木	金	土
			1	2	3	4
5	6	7	8	9	10	11
12	13	14	15	16	17	18
19	20	21	22	23	24	25
26	27	28	29	30	31	

8月

日	月	火	水	木	金	土
						1
2	3	4	5	6	7	8
9	10	11	12	13	14	15
16						

③ 中央道 下り線(名古屋方面)

5月

日	月	火	水	木	金	土
					1	2
3	4	5	6	7	8	9
10	11	12	13	14	15	16
17	18	19	20	21	22	23
24/31	25	26	27	28	29	30

6月

日	月	火	水	木	金	土
	1	2	3	4	5	6
7	8	9	10	11	12	13
14	15	16	17	18	19	20
21	22	23	24	25	26	27
28	29	30				

7月

日	月	火	水	木	金	土
			1	2	3	4
5	6	7	8	9	10	11
12	13	14	15	16	17	18
19	20	21	22	23	24	25
26	27	28	29	30	31	

8月

日	月	火	水	木	金	土
						1
2	3	4	5	6	7	8
9	10	11	12	13	14	15
16						

渋滞が発生する日の渋滞予測時間帯

■: 渋滞予測時間帯 ■: 渋滞のピーク

① 長野道 上り線(東京方面)

	6時	9時	12時	15時	18時	21時
平日	■	■	■	■	■	■
土曜日	■	■	■	■	■	■
日曜日	■	■	■	■	■	■
3連休	■	■	■	■	■	■

平日は工事期間を通して約4~9km、
土・日・祝日は特に7月海の日の3連休を中心に
最大約9kmの渋滞を予測しています。

② 中央道 上り線(東京方面)

	6時	9時	12時	15時	18時	21時
平日	■	■	■	■	■	■
土曜日	■	■	■	■	■	■
日曜日	■	■	■	■	■	■
3連休	■	■	■	■	■	■

平日は岡谷JCT付近を先頭に工事期間を通して
約1~6km、土・日・祝日は特に7月海の日の
3連休を中心に最大約6kmの渋滞を予測しています。

③ 中央道 下り線(名古屋方面)

	6時	9時	12時	15時	18時	21時
平日	■	■	■	■	■	■
土曜日	■	■	■	■	■	■
日曜日	■	■	■	■	■	■
3連休	■	■	■	■	■	■

平日は岡谷JCT付近を先頭に約1~9km、
土・日・祝日は特に7月海の日の3連休を中心に
最大約9kmの渋滞を予測しています。

所要時間は、知りたいタイミングでご確認いただけます。

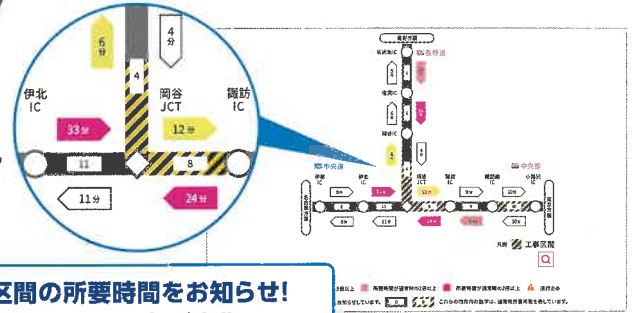
ご出発前に確認：WEBサイト

リニューアル工事専用WEBサイトにて、
工事区間周辺の所要時間をお知らせします。
お出かけ時間の変更や一般道への迂回をご検討ください。

スマホでも、
確認できます！



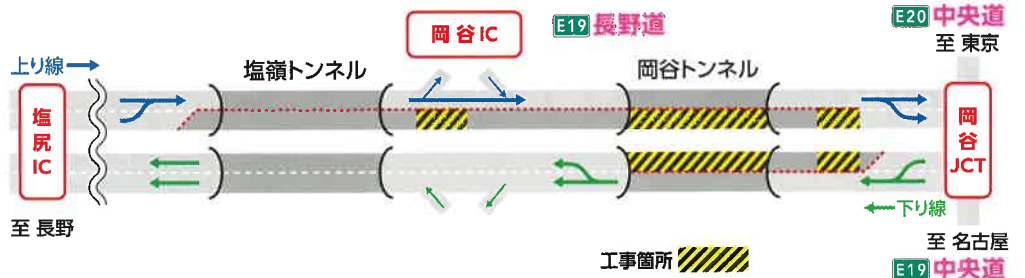
WEBサイト表示例



塩尻IC～岡谷JCT / 伊北IC～諏訪IC 規制イメージ

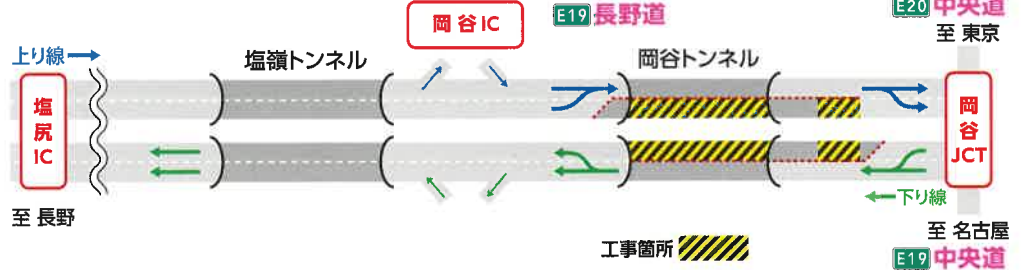
E19 長野道

5/11(月) 9時～
5/22(金) 24時



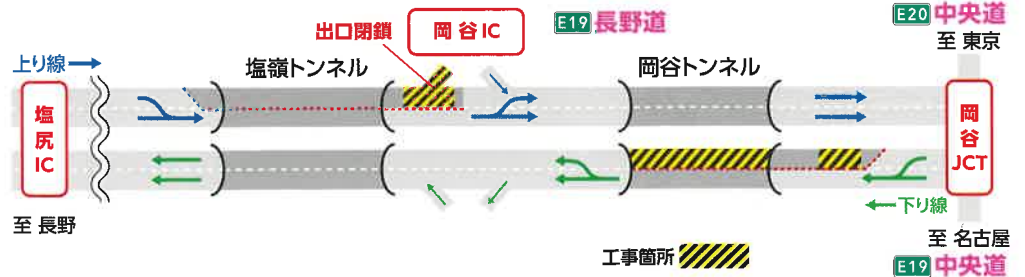
E19 長野道

5/23(土) 0時～
7/27(月) 5時



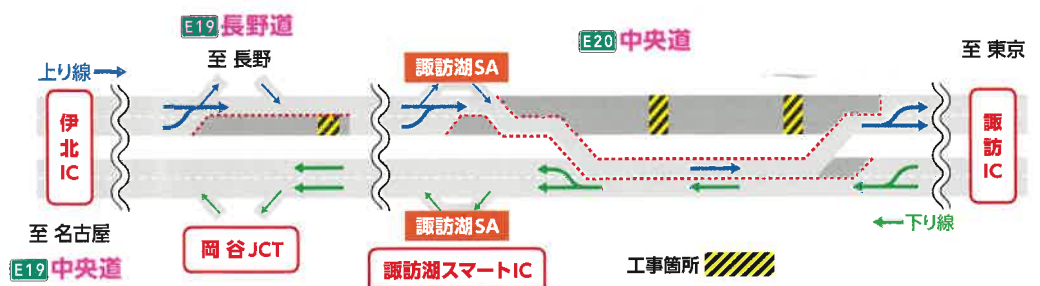
E19 長野道

7/27(月) 5時～
8/5(水) 24時



E19 E20 中央道

5/11(月) 9時～
8/5(水) 24時



※準備作業時は上記の規制と異なる場合があります。 ※8/17(日)以降の規制は工事専用WEBサイトをご確認ください。

E19 長野道 リニューアル工事
岡谷IC 上下線 **岡谷JCT**

昼夜連続・
車線規制

5/11^月 9時 → 8/5^水 24時
 8/18^火 9時 → 12/4^金 24時

土・日・祝日も規制を
おこないます。

※5/11(月)～5/22(金)は塩尻IC～岡谷IC(上り線)でも平日に昼夜連続・車線規制をおこないます。

E20 中央道 リニューアル工事
岡谷JCT 上下線 **諏訪IC**

昼夜連続・
対面通行規制
／車線規制

5/11^月 9時 → 8/5^水 24時
 8/17^月 9時 → 11/30^月 24時

土・日・祝日も規制を
おこないます。

工事区間・迂回ルートのご案内



**渋滞回避
サックス**
キャンペーン

迂回・混雑時間帯を
避けたご利用で
PayPayポイントコードを
もれなくプレゼント
詳しくは裏面をご確認ください。

**渋滞回避
サックス**
キャンペーン

迂回・混雑時間帯を
避けたご利用で
PayPayポイントコードを
もれなくプレゼント
詳しくは裏面をご確認ください。

所要時間情報を確認して
迂回をご検討ください。



E19 中央道 リニューアル工事
 恵那IC 上下線 飯田山本IC
 昼夜連続・車線規制 /
 昼夜連続IC閉鎖 / 夜間IC閉鎖
 5/11(月) → 8/4(火)

※上下線で工事日時が異なります。詳しくは工事専用WEBサイトをご覧ください。



迂回路の情報はこちら

迂回路	迂回路	渋滞時所要時間(参考)		
		迂回路利用*1	高速道路利用*2	【時間差】
迂回路①	塩尻IC ← 20 → 153 → 伊北IC	約55分	約85分	-30分
迂回路②	塩尻IC ← 20 → 諏訪IC	約65分	約80分	-15分
迂回路③	諏訪IC ← 20 → 岡谷IC	約30分	約65分	-35分
迂回路④	諏訪IC ← 20 → 183 → 16 → 50*3 → 19 → 14 → 153 → 伊北IC	約50分	約75分	-25分
迂回路⑤	諏訪南IC ← 90 → 20 → 塩尻IC	約80分	約105分	-25分
迂回路⑥	諏訪南IC ← 90 → 20 → 16 → 50*3 → 19 → 14 → 153 → 伊北IC	約65分	約105分	-40分
迂回路⑦*4	塩尻IC ← 20 → 19 → 中津川IC*5	約130分	約155分	-25分
迂回路⑧*4	塩尻IC ← 20 → 19 → 恵那IC	約150分	約160分	-10分

*1 昨年のリニューアル工事期間中に、迂回路で発生した渋滞を考慮した平均所要時間となります。 *2 工事区間を通過した場合の渋滞ピーク時の所要時間となります。
 *3 50は大型車の通行ができません。153への迂回をお願いいたします。 *4 5/11(月)～8/5(水)のみ *5 中津川IC 下り線(名古屋方面) 昼夜連続・入口閉鎖 5/20(火)～6/5(日) (予備日含む)

料金調整のご案内



E19 長野道・**E20** 中央道リニューアル工事期間中、工事区間を避けるために、一般道へ迂回された場合は、**ETC車を対象**に料金調整をおこないます。

料金調整内容・対象期間

対象車種

全車種
(ETC車限定)

車線規制・対面通行規制区間を避けるため、高速道路を下表の流出ICで対象期間内に一旦流出し、一般道を迂回して下表の再流入ICから再度同一方向に乗り継がれる場合の通行料金につきまして、迂回せずに直通利用された場合の通行料金より高くなるよう、通行料金の調整をおこないます。(迂回せずに直通利用されるより料金が高くなる場合のみ) ※対象期間に関わらず、車線規制の終了をもって料金調整を終了します。

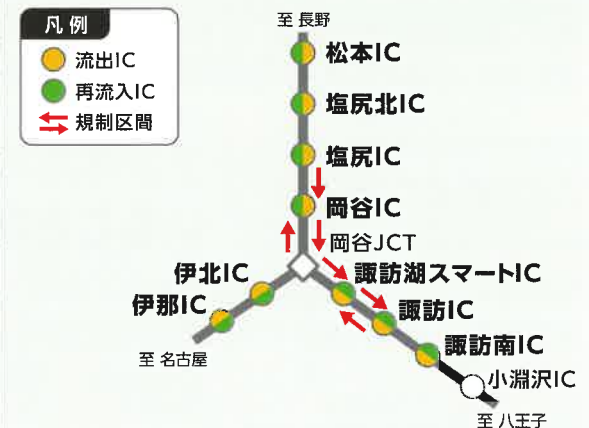
E19 長野道リニューアル工事 5/11(日) 9時→8/5(水) 24時 **E20** 中央道リニューアル工事 5/11(日) 9時→8/5(水) 24時

● 流出IC	● 再流入IC	規制区間
松本IC、塩尻北IC、塩尻IC注1、岡谷IC	諏訪IC、諏訪南IC注2、諏訪湖スマートIC注3	長野道 塩尻IC～岡谷JCT 中央道 岡谷JCT～諏訪IC
	伊北IC、伊那IC、神坂スマートIC注3、中津川IC、恵那IC	長野道 塩尻IC～岡谷JCT 中央道 伊北IC～岡谷JCT
諏訪湖スマートIC注3、諏訪IC、諏訪南IC注2	松本IC、塩尻北IC、塩尻IC注1、岡谷IC	長野道 岡谷IC～岡谷JCT 中央道 岡谷JCT～諏訪IC
	伊北IC、伊那IC、神坂スマートIC注3、中津川IC、恵那IC	長野道 岡谷IC～岡谷JCT 中央道 岡谷JCT～諏訪IC 中央道 伊北IC～岡谷JCT
伊北IC、伊那IC、神坂スマートIC注3、中津川IC	諏訪IC、諏訪南IC注2、諏訪湖スマートIC注3	中央道 岡谷JCT～諏訪IC 中央道 伊北IC～岡谷JCT
	松本IC、塩尻北IC、塩尻IC注1、岡谷IC	長野道 岡谷IC～岡谷JCT 中央道 伊北IC～岡谷JCT



E20 中央道リニューアル工事 8/17(日) 9時→11/30(日) 24時 **E19** 長野道リニューアル工事 8/18(火) 9時→12/4(金) 24時

● 流出IC	● 再流入IC	規制区間
松本IC、塩尻北IC、塩尻IC注1、岡谷IC	諏訪IC、諏訪南IC注2、諏訪湖スマートIC注3	長野道 塩尻IC～岡谷JCT 中央道 岡谷JCT～諏訪IC
	伊北IC、伊那IC	長野道 塩尻IC～岡谷JCT 中央道 伊北IC～岡谷JCT
諏訪湖スマートIC注3、諏訪IC、諏訪南IC注2	松本IC、塩尻北IC、塩尻IC注1、岡谷IC	長野道 岡谷IC～岡谷JCT 中央道 岡谷JCT～諏訪IC
	伊北IC、伊那IC	長野道 岡谷IC～岡谷JCT 中央道 岡谷JCT～諏訪IC 中央道 伊北IC～岡谷JCT
伊北IC、伊那IC	諏訪IC、諏訪南IC注2、諏訪湖スマートIC注3	中央道 岡谷JCT～諏訪IC 中央道 伊北IC～岡谷JCT
	松本IC、塩尻北IC、塩尻IC注1、岡谷IC	長野道 岡谷IC～岡谷JCT 中央道 伊北IC～岡谷JCT



注1 塩尻ICは3月30日(日) 15時よりETC専用料金所となります。注2 諏訪南ICは3月23日(日) 15時よりETC専用料金所となります。

注3 スマートICをご利用いただける車両は車長12m以下・ETC車のみとなりますのでご注意ください。

ご利用方法

上記の流出IC、再流入IC間を6時間以内に乗り継いでください。その際、同じETCカードで、通常どおりETCレーンを無線走行してください。

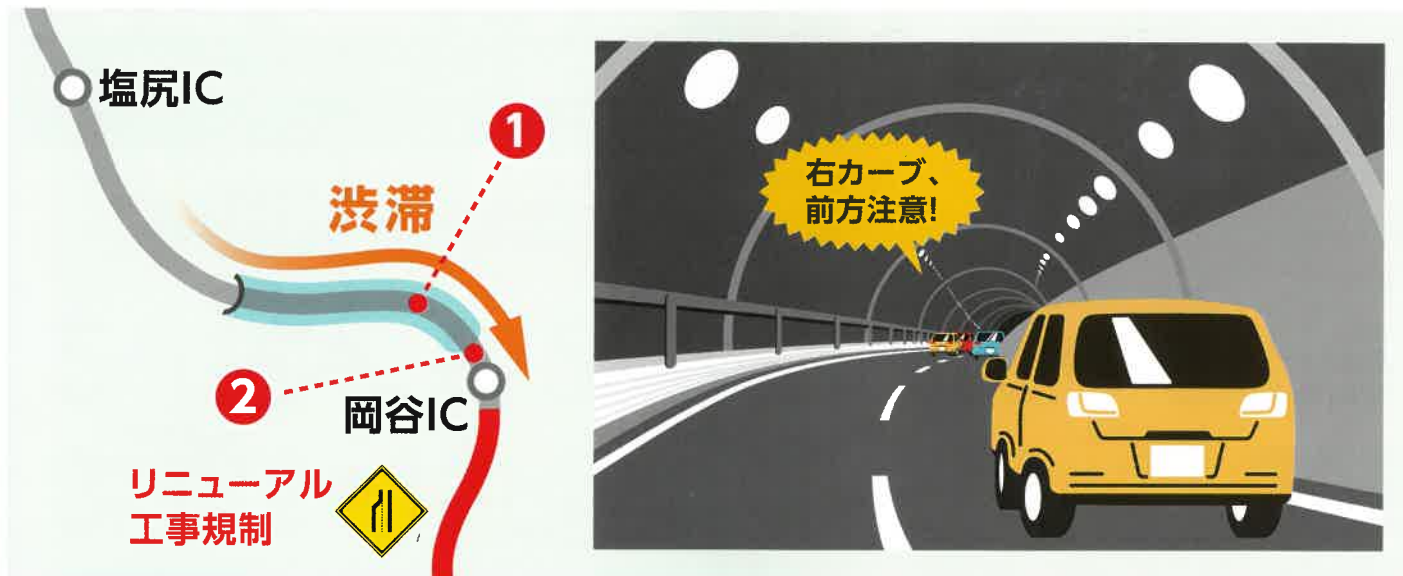
注意事項

- ※料金調整におけるETC時間帯割引の適用については、直通走行した場合に適用されるETC時間帯割引を適用したうえで料金調整をおこないます。
- ※平日朝夕割引について、月毎の利用回数は、直通料金に調整された走行を1回としてカウントし、還元額(無料通行分)は、直通料金に調整された通行料金を基に計算します。なお、迂回して直通料金よりも通行料金が安くなる場合は、月毎の利用回数は、迂回前の第1走行を1回としてカウントし、還元額(無料通行分)は、迂回前の第1走行の通行料金を基に計算しますのでご注意ください。
- ※料金所の路側表示器などは調整前の通行料金が表示されますが、走行日の翌月以降、クレジットカード会社などからの料金請求時に調整されます。

トンネル付近での追突事故にご注意ください。

E19 長野道 塩尻IC 上り線 岡谷IC

塩尻ICから先のトンネル付近で、渋滞末尾への追突事故が起きています。



危険ポイント ①

右カーブが続く区間は、見通しが悪く、**渋滞末尾**に気づくのが遅れます。

特に、追越車線の走行は、渋滞末尾が見えづらくなっています。追い越しが終わったら、走行車線を走るように心がけましょう。

危険ポイント ②

トンネルの出口付近も渋滞が発生していることが多いため、**注意が必要です**。

トンネル出口付近では、目がまだ光に慣れていないため、突然現れる渋滞末尾への気づきが遅れがちに。車間距離を保って走行しましょう。

前方で渋滞を見つけたら /

自分の身を守るためにも「ハザードランプ」を点灯しましょう。

渋滞の末尾では、後続車による追突のおそれがあります。前方の渋滞に気づいたら、すぐにハザードランプを点灯して、後方の車に渋滞を知らせましょう。

「ながらスマホ」も事故の一因になっています!

危険ですので絶対にやめましょう。走行中は備え付けたスマホの操作でも違反行為となります。



渋滞回避 サンクス キャンペーン

迂回・混雑時間帯を避けたご利用で PayPayポイントコードを もれなくプレゼント!

工事期間中、スマホアプリ「わくわくハイウェイ」からキャンペーンに参加して、
工事区間の迂回やピークの時間帯を避けたご利用にご協力いただいたお客さまに、
もれなく**200円分のPayPayポイントコード**をプレゼントいたします。

STEP 1
アプリをインストール

無料アプリ「わくわくハイウェイ」をインストール。キャンペーンバナーをタップし、エントリーボタンをクリックすれば、登録完了!

STEP 2
対象ルートを走行*

走行前に位置情報(GPS)設定をオンにし、アプリを起動したまま走行してください。

STEP 3
ポイントコードをゲット!

条件を達成すると、お買い物に使える**200円分のPayPayポイントコード**をプレゼント。

*迂回の走行条件は、高速道路から指定のICで一般道に流出し、一般道を走行後に指定のICから高速道路へ再流入した走行のみが対象となります。



アプリのダウンロードは
こちらから



キャンペーンの対象期間、
ご利用方法、ご利用条件の詳細は
キャンペーンサイトを
ご確認ください。



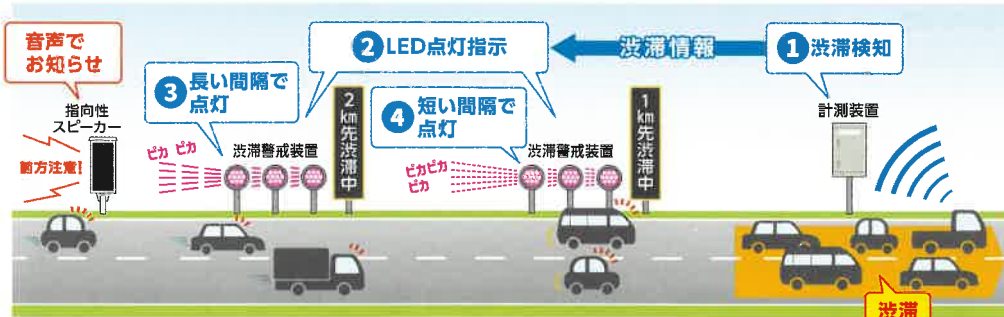
<https://chuo.c-nexco.co.jp/cp/cn-2026/>

※一度ご登録いただいたお客さまには、1対象日の付与制限として1日最大5回、各条件単位では最大2回に限定させていただき、ポイントコードを発行いたします。

※本キャンペーンは交通分散を目的としており、ご利用当日の交通状況によっては、キャンペーン時間帯においても渋滞が発生している場合があります。当日の道路交通情報はi Highwayなどをご確認ください。

工事区間を走行されるドライバーのみなさまへ

■工事期間中は前方の渋滞を「音声」と「光点滅と情報板」でお知らせします。



音声によるお知らせ

前方の渋滞をお知らせする特殊なスピーカーを高速道路上に設置します。走行中に「前方注意」などの音声が聞こえましたら、その先で渋滞していますので、前方に注意してご走行ください。

※音声によるお知らせは試験的に実施するため、システム改良などが必要な場合は予告なく変更または休止します。



光点滅と情報板によるお知らせ

前方の渋滞をお知らせするシステムを高速道路上に設置します。走行中に光点滅と渋滞情報を表示した情報板を見かけたら、その先で渋滞していますので、前方に注意してご走行ください。光点滅は渋滞が近づくにつれて速くなります。

