

地域のみなさまへ

長野県諏訪建設事務所
下 諏 訪 町

土砂災害警戒区域等の現地調査について

日頃から、長野県及び下諏訪町の建設行政にご協力いただき、厚く感謝申し上げます。

下諏訪町の土石流及びがけ崩れに関する土砂災害警戒区域等の指定につきましては、平成22年度の指定から15年余が経過し、土砂災害防止法の規定に基づく見直しを行う必要があります。この見直しにあたっては、各区域における土地利用の状況及び既存施設の状況について、現地調査を行い正確な砂防基盤図（以下、DMという。）を作成する必要があることから、長野県では6月中旬から現地での確認調査を実施いたします。

調査に際しましては、下記委託先の調査員が、現場にて確認作業を行いますので、ご理解とご協力をお願いいたします。

- 1 調査期間 令和8年6月中旬～7月中旬（予定）
- 2 委託先 大成測量設計株式会社 （TEL 0263-50-8601）
- 3 作業内容 目視により、土地利用状況及び砂防施設の状況を確認
（多くは道路上からの目視によりますが、土地の状況によっては民地に立ち入らせていただき、土地利用状況の確認、また簡易な測量を実施する場合があります。なお、民地にて作業を実施する際には、対象となる土地の所有者にあらかじめご了解をいただいた上で実施いたします。）
- 4 調査範囲 裏面に記載された赤枠（DM作成範囲）内で確認が必要となる箇所を対象とします。
- 5 その他
 - ・調査員は腕章を着用し、本紙と身分証明書を携行して調査します。
 - ・今回の調査、または土砂災害警戒区域等に関するご質問がございましたら、下記までお問合せ下さい。

長野県諏訪建設事務所 整備課

(課長) 長谷川 (担当) 巻島

TEL 0266-57-2938

E-mail : suwaken-seibi@pref.nagano.lg.jp

下諏訪町 建設水道課 関連調整係

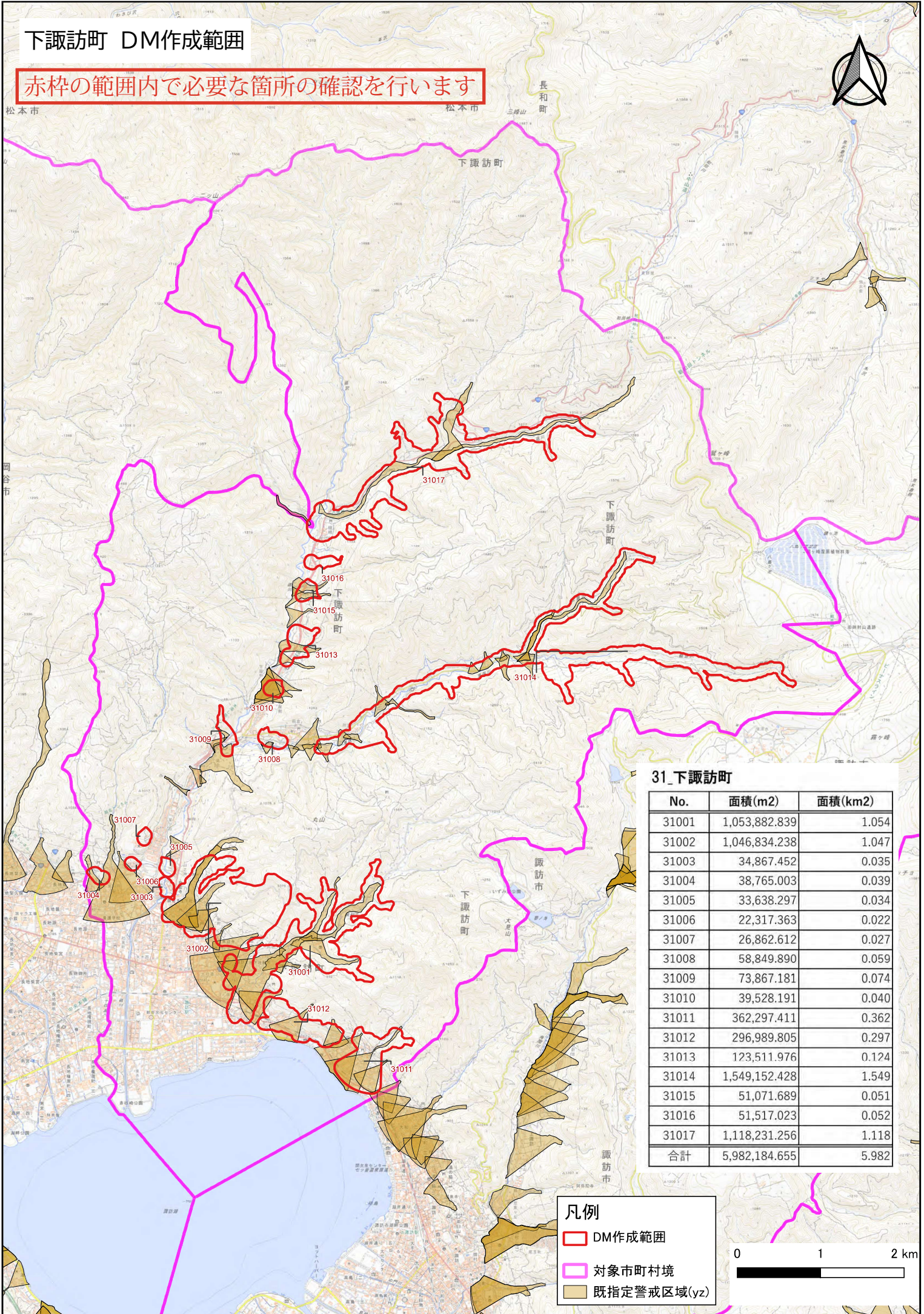
(係長) 向山 (担当) 遠藤

TEL 0266-27-1111 (内246)

E-mail : kanren@town.shimosuwa.lg.jp

下諏訪町 DM作成範囲

赤枠の範囲内で必要な箇所の確認を行います



31_下諏訪町

No.	面積(m2)	面積(km2)
31001	1,053,882.839	1.054
31002	1,046,834.238	1.047
31003	34,867.452	0.035
31004	38,765.003	0.039
31005	33,638.297	0.034
31006	22,317.363	0.022
31007	26,862.612	0.027
31008	58,849.890	0.059
31009	73,867.181	0.074
31010	39,528.191	0.040
31011	362,297.411	0.362
31012	296,989.805	0.297
31013	123,511.976	0.124
31014	1,549,152.428	1.549
31015	51,071.689	0.051
31016	51,517.023	0.052
31017	1,118,231.256	1.118
合計	5,982,184.655	5.982

凡例

- ▭ DM作成範囲
- ▭ 対象市町村境
- ▭ 既指定警戒区域(yz)

