

子どもの成長を
身近で
感じられます！

週2日から
働けます！

資格・年齢不問！
学生の方歓迎！

下諏訪町学童クラブで 働いてみませんか？



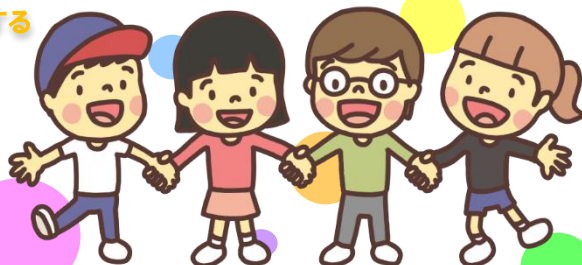
パート・アルバイト支援員募集

夏休み中の学童クラブをお手伝いいただける方、募集しております。

将来、保育・教育に関する
仕事に就きたい方

教育に興味のある方

長期休暇中に
アルバイトしたいと思っ
ている方



子育て経験を生かしてみたい方

地域の子どものために
働いてみたいと思っ
ている方

期 間 令和8年7月24日(金)～8月19日(水)の間の平日(16日間)
※8月13日(木)～8月16日(日)のお盆期間および休日は除く
勤務時間 ①午前8時から午後1時 ②午後1時から午後6時
※①、②どちらかの勤務になります。
勤務場所 下諏訪南小学校学童クラブ(下諏訪町5188番地)
下諏訪北小学校学童クラブ(下諏訪町社7267番地)
報 酬 時給1,270円
※距離に応じて交通費支給有

応募方法

以下①、②どちらかの方法でお申し込みください。

- ①右QRコードをスマートフォン等で読み込んで申請してください。
勤務可能日や勤務地の希望等がありましたら、自己PR欄へお書きください。
- ②下諏訪町教育こども課保育係へ履歴書をご提出ください。(郵送可)
履歴書の様式は問いません。

応募期限：令和8年6月12日(金)

応募いただいた方には、後日担当から連絡いたします。



申請用 QR コード

問い合わせ先 下諏訪町教育委員会 教育こども課 保育係

〒393-0087 下諏訪町4611番地40 下諏訪総合文化センター内

TEL:0266-27-1111(内線716) FAX:0266-28-0131 Mail:hoiku@town.shimosuwa.lg.jp

